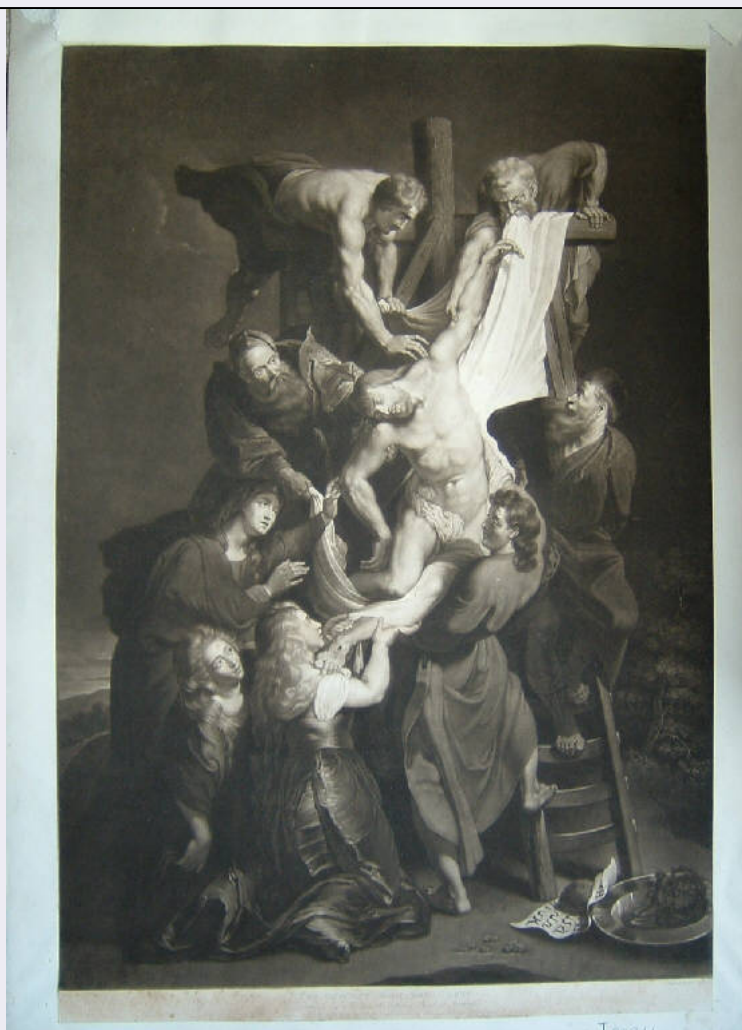


SCHEDA



CD - CODICI

TSK - Tipo Scheda S

LIR - Livello ricerca C

NCT - CODICE UNIVOCO

NCTR - Codice regione 03

NCTN - Numero catalogo generale 00619771

ESC - Ente schedatore R03

ECP - Ente competente S23

OG - OGGETTO

OGT - OGGETTO

OGTD - Definizione stampa smarginata

OGTT - Tipologia stampa di traduzione

QNT - QUANTITA'

QNTN - Numero 1

SGT - SOGGETTO

SGTI - Identificazione Deposizione di Cristo dalla croce

SGTP - Titolo proprio The descent from the cross

SGTL - Tipo titolo dalla stampa

LC - LOCALIZZAZIONE GEOGRAFICA AMMINISTRATIVA**PVC - LOCALIZZAZIONE GEOGRAFICO-AMMINISTRATIVA ATTUALE**

PVCS - Stato	Italia
PVCR - Regione	Lombardia
PVCP - Provincia	BS
PVCC - Comune	Chiari

LDC - COLLOCAZIONE SPECIFICA

LDCT - Tipologia	palazzo
LDCN - Denominazione	Palazzo Faglia-Torri
LDCU - Denominazione spazio viabilistico	Via Bernardino Varisco, 9
LDCM - Denominazione raccolta	Fondazione Biblioteca Morcelli-Pinacoteca Repossi
LDCS - Specifiche	Fondo Calcografico della Pinacoteca Repossi - Gabinetto delle Stampe

UB - UBICAZIONE E DATI PATRIMONIALI**INV - INVENTARIO DI MUSEO O DI SOPRINTENDENZA**

INVN - Numero	I00814
INVD - Data	1991

RO - RAPPORTO**ROF - RAPPORTO OPERA FINALE/ORIGINALE**

ROFF - Stadio opera	derivazione
ROFO - Opera finale /originale	dipinto
ROFS - Soggetto opera finale/originale	La deposizione dalla Croce
ROFA - Autore opera finale /originale	Rubens Pieter Paul
ROFD - Datazione opera finale/originale	1640 ante
ROFC - Collocazione opera finale/originale	Belgio/ Anversa/ Chiesa Cattedrale

DT - CRONOLOGIA**DTZ - CRONOLOGIA GENERICA**

DTZG - Secolo	sec. XIX
----------------------	----------

DTS - CRONOLOGIA SPECIFICA

DTSI - Da	1800
DTSV - Validita'	ca
DTSF - A	1800
DTSL - Validita'	ante
DTM - Motivazione cronologia	iscrizione

AU - DEFINIZIONE CULTURALE**AUT - AUTORE**

AUTR - Riferimento all'intervento	incisore
--	----------

AUTM - Motivazione dell'attribuzione	firma
AUTN - Nome scelto	Earlom Richard
AUTA - Dati anagrafici	1743/ 1822
AUTH - Sigla per citazione	50000613
AUT - AUTORE	
AUTR - Riferimento all'intervento	inventore
AUTM - Motivazione dell'attribuzione	iscrizione
AUTN - Nome scelto	Rubens Pieter Paul
AUTA - Dati anagrafici	1577/ 1640
AUTH - Sigla per citazione	50000081
EDT - EDITORI STAMPATORI	
EDTN - Nome	Boydell John
EDTD - Dati anagrafici	1719/ 1804
EDTR - Ruolo	editore/stampatore
EDTE - Data di edizione	1800
EDTL - Luogo di edizione	Londra
MT - DATI TECNICI	
MTC - Materia e tecnica	acquatinta
MIS - MISURE	
MISU - Unita'	mm
MISA - Altezza	882
MISL - Larghezza	610
MIF - MISURE FOGLIO	
MIFU - Unita'	mm
MIFA - Altezza	914
MIFL - Larghezza	610
CO - CONSERVAZIONE	
STC - STATO DI CONSERVAZIONE	
STCC - Stato di conservazione	mediocre
STCS - Indicazioni specifiche	Ossidazioni.
DA - DATI ANALITICI	
DES - DESCRIZIONE	
DESI - Codifica Iconclass	73 D 71 (Bibbia. Nuovo Testamento. Passione di Cristo. Dalla deposizione di Cristo alla sua sepoltura. Deposizione)
DESS - Indicazioni sul soggetto	PERSONAGGI: CRISTO; SANTA MARIA MADDALENA. FIGURE: FIGURE MASCHILI; FIGURE FEMMINILI.OGGETTI: CROCE; SCALA; PIATTO.
ISR - ISCRIZIONI	
ISRC - Classe di appartenenza	indicazione di responsabilità

ISRL - Lingua	Inglese
ISRS - Tecnica di scrittura	NR
ISRT - Tipo di caratteri	corsivo
ISRP - Posizione	nel margine inferiore, a destra
ISRI - Trascrizione	ENGRAVED BY RICHARD EARLOM
ISR - ISCRIZIONI	
ISRC - Classe di appartenenza	indicazione di responsabilità
ISRL - Lingua	Inglese
ISRS - Tecnica di scrittura	NR
ISRT - Tipo di caratteri	corsivo
ISRP - Posizione	nel margine inferiore, a sinistra
ISRI - Trascrizione	PAINTED BY P. P. RUBENS
ISR - ISCRIZIONI	
ISRC - Classe di appartenenza	di titolazione
ISRL - Lingua	Inglese
ISRS - Tecnica di scrittura	NR
ISRT - Tipo di caratteri	lettere capitali
ISRP - Posizione	nel margine inferiore, al centro
ISRI - Trascrizione	THE DESCENT FROM THE CROSS.
ISR - ISCRIZIONI	
ISRC - Classe di appartenenza	documentaria
ISRL - Lingua	Inglese
ISRS - Tecnica di scrittura	NR
ISRT - Tipo di caratteri	corsivo
ISRP - Posizione	sotto il titolo
ISRI - Trascrizione	FROM THE ORIGINAL PICTURE IN THE CATHEDRAL CHURCH AT ANTWERP
ISR - ISCRIZIONI	
ISRC - Classe di appartenenza	indicazione di responsabilità/ documentaria
ISRL - Lingua	Inglese
ISRS - Tecnica di scrittura	NR
ISRT - Tipo di caratteri	corsivo
ISRP - Posizione	sotto l'iscrizione precedente
ISRI - Trascrizione	PUB.D JAN.R 1 1800 BY J:E:J: BOYDELL, N° 90, CHEAPSIDE, F AT THE SHAKESPEARE GALLERY PALL MALL, LONDON
TU - CONDIZIONE GIURIDICA E VINCOLI	
ACQ - ACQUISIZIONE	
ACQT - Tipo acquisizione	donazione
ACQL - Luogo acquisizione	BS/ Chiari
CDG - CONDIZIONE GIURIDICA	

CDGG - Indicazione generica	proprietà privata
CDGS - Indicazione specifica	Fondazione Biblioteca Morcelli-Pinacoteca Repossi
CDGI - Indirizzo	Via Bernardino Varisco, 9 - 25032 Chiari (BS)
DO - FONTI E DOCUMENTI DI RIFERIMENTO	
FTA - DOCUMENTAZIONE FOTOGRAFICA	
FTAX - Genere	documentazione allegata
FTAP - Tipo	fotografia digitale
FTAN - Codice identificativo	S-3y010-00814_01
FTAT - Note	riproduzione integrale
BIB - BIBLIOGRAFIA	
BIBX - Genere	bibliografia specifica
BIBA - Autore	Alborghetti A.
BIBD - Anno di edizione	1991
BIBH - Sigla per citazione	NR
BIBN - V., pp., nn.	p. 155 n. 374
BIB - BIBLIOGRAFIA	
BIBX - Genere	bibliografia di confronto
BIBA - Autore	Bénézit E.
BIBD - Anno di edizione	1966
BIBH - Sigla per citazione	NR
BIBN - V., pp., nn.	v. III p. 474
AD - ACCESSO AI DATI	
ADS - SPECIFICHE DI ACCESSO AI DATI	
ADSP - Profilo di accesso	1
ADSM - Motivazione	scheda contenente dati liberamente accessibili
CM - COMPILAZIONE	
CMP - COMPILAZIONE	
CMPD - Data	2003
CMPN - Nome	Brambilla, Lia
CMPN - Nome	Scorsetti, Monica
FUR - Funzionario responsabile	Belotti, Ione
AN - ANNOTAZIONI	
OSS - Osservazioni	<CONV302> VDST(1)=CD ROM <CONV302> VDSI(1)=CD IMMAGINI <CONV302> VDSP(1)=814