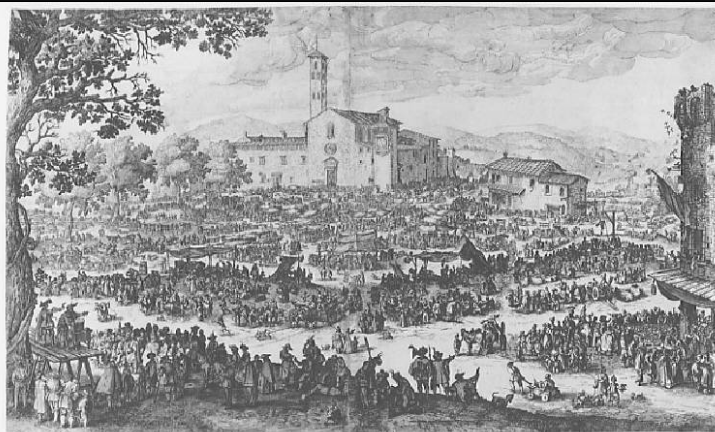


# SCHEDA



## CD - CODICI

TSK - Tipo Scheda	S
LIR - Livello ricerca	C
<b>NCT - CODICE UNIVOCO</b>	
NCTR - Codice regione	03
NCTN - Numero catalogo generale	00619810
ESC - Ente schedatore	R03
ECP - Ente competente	S23

## OG - OGGETTO

<b>OGT - OGGETTO</b>	
OGTD - Definizione	stampa smarginata
OGTT - Tipologia	stampa di riproduzione
<b>QNT - QUANTITA'</b>	
QNTN - Numero	1
<b>SGT - SOGGETTO</b>	
SGTI - Identificazione	Paesaggio con fiera
SGTT - Titolo	Fiera dell'Impruneta
SGTP - Titolo proprio	La fiera dell'Impruneta
SGTL - Tipo titolo	dalla stampa originale

## LC - LOCALIZZAZIONE GEOGRAFICA AMMINISTRATIVA

### PVC - LOCALIZZAZIONE GEOGRAFICO-AMMINISTRATIVA ATTUALE

PVCS - Stato	Italia
PVCR - Regione	Lombardia
PVCP - Provincia	BS
PVCC - Comune	Chiari

### LDC - COLLOCAZIONE SPECIFICA

LDCT - Tipologia	palazzo
LDCN - Denominazione	Palazzo Faglia-Torri
LDCU - Denominazione spazio viabilistico	Via Bernardino Varisco, 9

<b>LDCM - Denominazione raccolta</b>	Fondazione Biblioteca Morcelli-Pinacoteca Reppi
<b>LDCS - Specifiche</b>	Fondo Calcografico della Pinacoteca Reppi - Gabinetto delle Stampe
<b>UB - UBICAZIONE E DATI PATRIMONIALI</b>	
<b>INV - INVENTARIO DI MUSEO O DI SOPRINTENDENZA</b>	
<b>INVN - Numero</b>	I00855
<b>INVD - Data</b>	1991
<b>RO - RAPPORTO</b>	
<b>ROF - RAPPORTO OPERA FINALE/ORIGINALE</b>	
<b>ROFF - Stadio opera</b>	copia
<b>ROFO - Opera finale /originale</b>	stampa
<b>ROFA - Autore opera finale /originale</b>	Callot Jacques
<b>ROFD - Datazione opera finale/originale</b>	1620
<b>DT - CRONOLOGIA</b>	
<b>DTZ - CRONOLOGIA GENERICA</b>	
<b>DTZG - Secolo</b>	sec. XVII
<b>DTS - CRONOLOGIA SPECIFICA</b>	
<b>DTSI - Da</b>	1620
<b>DTSV - Validita'</b>	post
<b>DTSF - A</b>	1699
<b>DTM - Motivazione cronologia</b>	analisi storica
<b>DTM - Motivazione cronologia</b>	analisi stilistica
<b>AU - DEFINIZIONE CULTURALE</b>	
<b>AUT - AUTORE</b>	
<b>AUTR - Riferimento all'intervento</b>	inventore
<b>AUTM - Motivazione dell'attribuzione</b>	bibliografia
<b>AUTN - Nome scelto</b>	Callot Jacques
<b>AUTA - Dati anagrafici</b>	1592/ 1635
<b>AUTH - Sigla per citazione</b>	50000329
<b>ATB - AMBITO CULTURALE</b>	
<b>ATBD - Denominazione</b>	scuola italiana
<b>ATBR - Riferimento all'intervento</b>	incisore
<b>ATBM - Motivazione dell'attribuzione</b>	contesto
<b>MT - DATI TECNICI</b>	
<b>MTC - Materia e tecnica</b>	acquaforte
<b>MIS - MISURE</b>	
<b>MISU - Unita'</b>	mm

MISA - Altezza	401
MISL - Larghezza	655
<b>MIF - MISURE FOGLIO</b>	
MIFU - Unita'	mm
MIFA - Altezza	401
MIFL - Larghezza	655
FIL - Filigrana	non verificabile perchè la stampa è controfondata
<b>CO - CONSERVAZIONE</b>	
<b>STC - STATO DI CONSERVAZIONE</b>	
STCC - Stato di conservazione	mediocre
STCS - Indicazioni specifiche	Carta sfibrata.
<b>RS - RESTAURI</b>	
<b>RST - RESTAURI</b>	
RSTD - Data	1998
RSTE - Ente responsabile	S23
RSTN - Nome operatore	Studio Carta
RSTR - Ente finanziatore	Fondazione Biblioteca Morcelli-Pinacoteca Repossi
RSTR - Ente finanziatore	R03
<b>DA - DATI ANALITICI</b>	
<b>DES - DESCRIZIONE</b>	
DESI - Codifica Iconclass	25 H 1 : 48 B 12 (natura; paesaggi) società, civilizzazione, cultura; vita sociale ed economica, trasporti e comunicazioni; commercio, traffici e finanza; luoghi per trattare commerci; fiera (annuale), fiera commerciale)
DESS - Indicazioni sul soggetto	Figure: figure maschili; figure femminili; bambini. Paesaggio. Costruzioni: chiesa; case; bancarelle. Piante. Animali: cani.
<b>ISR - ISCRIZIONI</b>	
ISRC - Classe di appartenenza	indicazione di responsabilità
ISRL - Lingua	Latino
ISRS - Tecnica di scrittura	NR
ISRT - Tipo di caratteri	corsivo
ISRP - Posizione	nell'inciso, in basso a sinistra
ISRI - Trascrizione	IACOBUS CALLOT INC.
NSC - Notizie storico-critiche	Questa stampa è una copia in controparte di Anonimo della celebre stampa di Jacques Callot "La Fiera dell'Impruneta".
<b>TU - CONDIZIONE GIURIDICA E VINCOLI</b>	
<b>ACQ - ACQUISIZIONE</b>	
ACQT - Tipo acquisizione	donazione
ACQL - Luogo acquisizione	BS/ Chiari
<b>CDG - CONDIZIONE GIURIDICA</b>	
CDGG - Indicazione generica	proprietà privata

<b>CDGS - Indicazione specifica</b>	Fondazione Biblioteca Morcelli-Pinacoteca Repossi
<b>CDGI - Indirizzo</b>	Via Bernardino Varisco, 9 - 25032 Chiari (BS)
<b>DO - FONTI E DOCUMENTI DI RIFERIMENTO</b>	
<b>FTA - DOCUMENTAZIONE FOTOGRAFICA</b>	
<b>FTAX - Genere</b>	documentazione allegata
<b>FTAP - Tipo</b>	fotografia digitale
<b>FTAN - Codice identificativo</b>	S-3y010-00855_01
<b>FTAT - Note</b>	riproduzione integrale dopo il restauro
<b>FTA - DOCUMENTAZIONE FOTOGRAFICA</b>	
<b>FTAX - Genere</b>	documentazione esistente
<b>FTAP - Tipo</b>	fotografia b/n
<b>FTAN - Codice identificativo</b>	S-3y010-00855_02
<b>FTAT - Note</b>	riproduzione integrale dopo il restauro
<b>BIB - BIBLIOGRAFIA</b>	
<b>BIBX - Genere</b>	bibliografia specifica
<b>BIBA - Autore</b>	Alborghetti A.
<b>BIBD - Anno di edizione</b>	1991
<b>BIBH - Sigla per citazione</b>	NR
<b>BIBN - V., pp., nn.</b>	p. 150 n. 188
<b>BIB - BIBLIOGRAFIA</b>	
<b>BIBX - Genere</b>	bibliografia specifica
<b>BIBA - Autore</b>	Corradini M.
<b>BIBD - Anno di edizione</b>	2003
<b>BIBH - Sigla per citazione</b>	NR
<b>BIBN - V., pp., nn.</b>	p. 24
<b>BIBI - V., tavv., figg.</b>	p. 25
<b>MST - MOSTRE</b>	
<b>MSTT - Titolo</b>	L'immagine della festa: pagana, popolare, borghese, nobile e regia
<b>MSTL - Luogo</b>	Chiari, , 1998
<b>MSTD - Data</b>	NR
<b>MST - MOSTRE</b>	
<b>MSTT - Titolo</b>	L'immagine della festa: pagana, popolare, borghese, nobile e regia
<b>MSTL - Luogo</b>	Chiari, , 2003
<b>MSTD - Data</b>	NR
<b>AD - ACCESSO AI DATI</b>	
<b>ADS - SPECIFICHE DI ACCESSO AI DATI</b>	
<b>ADSP - Profilo di accesso</b>	1
<b>ADSM - Motivazione</b>	scheda contenente dati liberamente accessibili
<b>CM - COMPILAZIONE</b>	
<b>CMP - COMPILAZIONE</b>	
<b>CMPD - Data</b>	2003
<b>CMPN - Nome</b>	Scorsetti, Monica

<b>CMPN - Nome</b>	Brambilla, Lia
<b>FUR - Funzionario responsabile</b>	Belotti, Ione
<b>AN - ANNOTAZIONI</b>	
<b>OSS - Osservazioni</b>	Stampa inserita in passe-partout realizzato su misura in Cartone Conservazione Bianco Antico Canson (spessore mm. 2,4).   <CONV302> VDST(1)=CD ROM  <CONV302> VDSI(1)=CD IMMAGINI  <CONV302> VDSP(1)=855