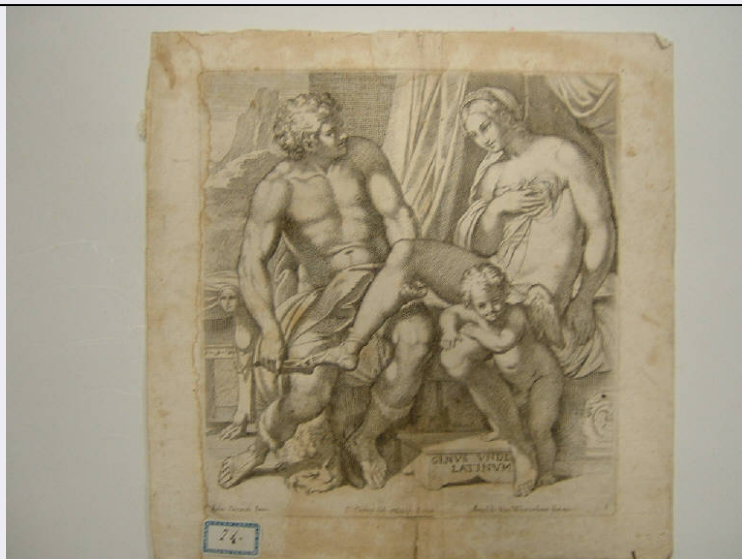


SCHEDA



CD - CODICI

TSK - Tipo Scheda	S
LIR - Livello ricerca	C
NCT - CODICE UNIVOCO	
NCTR - Codice regione	03
NCTN - Numero catalogo generale	00619900
ESC - Ente schedatore	R03
ECP - Ente competente	S23

RV - RELAZIONI

RVE - STRUTTURA COMPLESSA

RVEL - Livello	2
RVER - Codice bene radice	0300619900

OG - OGGETTO

OGT - OGGETTO

OGTD - Definizione	stampa
OGTT - Tipologia	stampa di traduzione
OGTV - Identificazione	elemento d'insieme

QNT - QUANTITA'

QNTN - Numero	1
---------------	---

SGT - SOGGETTO

SGTI - Identificazione	Venere e Anchise
SGTT - Titolo	Venere e Anchise
SGTL - Tipo titolo	da Borea E., Annibale Carracci e i suoi incisori, p. 129 n. 2
SGTS - Titolo della serie di appartenenza	Galleria nel Palazzo Farnese in Roma del Sereniss. Duca di Parma etc. dipinta da Annibale Carracci intagliata da Carlo Cesio

LC - LOCALIZZAZIONE GEOGRAFICA AMMINISTRATIVA

PVC - LOCALIZZAZIONE GEOGRAFICO-AMMINISTRATIVA ATTUALE

PVCS - Stato	Italia
--------------	--------

PVCR - Regione	Lombardia
PVCP - Provincia	BS
PVCC - Comune	Chiari
LDC - COLLOCAZIONE SPECIFICA	
LDCT - Tipologia	palazzo
LDCN - Denominazione	Palazzo Faglia-Torri
LDCU - Denominazione spazio viabilistico	Via Bernardino Varisco, 9
LDCM - Denominazione raccolta	Fondazione Biblioteca Morcelli-Pinacoteca Reposi
LDCS - Specifiche	Fondo Calcografico della Pinacoteca Reposi - Gabinetto delle Stampe
UB - UBICAZIONE E DATI PATRIMONIALI	
INV - INVENTARIO DI MUSEO O DI SOPRINTENDENZA	
INVN - Numero	I00962
INVD - Data	1991
RO - RAPPORTO	
ROF - RAPPORTO OPERA FINALE/ORIGINALE	
ROFF - Stadio opera	derivazione
ROFO - Opera finale /originale	dipinto murale
ROFS - Soggetto opera finale/originale	Venere e Anchise
ROFA - Autore opera finale /originale	Carracci Annibale
ROFD - Datazione opera finale/originale	1597/ 1601
ROFC - Collocazione opera finale/originale	RM/ Roma/ Palazzo Farnese/ Galleria
DT - CRONOLOGIA	
DTZ - CRONOLOGIA GENERICA	
DTZG - Secolo	sec. XVII
DTS - CRONOLOGIA SPECIFICA	
DTSI - Da	1657
DTSV - Validita'	ca
DTSF - A	1686
DTSL - Validita'	ante
DTM - Motivazione cronologia	analisi storica
AU - DEFINIZIONE CULTURALE	
AUT - AUTORE	
AUTR - Riferimento all'intervento	incisore
AUTM - Motivazione dell'attribuzione	firma
AUTN - Nome scelto	Cesio Carlo
AUTA - Dati anagrafici	1626/ 1686

AUTH - Sigla per citazione	50000675
AUT - AUTORE	
AUTR - Riferimento all'intervento	inventore
AUTM - Motivazione dell'attribuzione	bibliografia
AUTN - Nome scelto	Carracci Annibale
AUTA - Dati anagrafici	1560/ 1609
AUTH - Sigla per citazione	50000035
EDT - EDITORI STAMPATORI	
EDTN - Nome	Van Westerhout Arnold
EDTD - Dati anagrafici	1651/ 1725
EDTR - Ruolo	editore
TRT - TIRATURA	
TRTC - Cronologia	1676 post/ 1725 ante
MT - DATI TECNICI	
MTC - Materia e tecnica	acquaforte
MIS - MISURE	
MISU - Unita'	mm
MISA - Altezza	235
MISL - Larghezza	220
MIF - MISURE FOGLIO	
MIFU - Unita'	mm
MIFA - Altezza	284
MIFL - Larghezza	279
FIL - Filigrana	Entro un tondo: lettere "AA", tre monti sormontati da un giglio
CO - CONSERVAZIONE	
STC - STATO DI CONSERVAZIONE	
STCC - Stato di conservazione	mediocre
STCS - Indicazioni specifiche	Carta ingiallita. Carta sfibrata: nel margine inferiore.
DA - DATI ANALITICI	
DES - DESCRIZIONE	
DESI - Codifica Iconclass	NR
DESS - Indicazioni sul soggetto	PERSONAGGI: ANCHISE. DIVINITA': VENERE; CUPIDO. ABBIGLIAMENTO: SANDALI. MOBILIA: SGABELLO; LETTO.
ISR - ISCRIZIONI	
ISRC - Classe di appartenenza	indicazione di responsabilità
ISRS - Tecnica di scrittura	NR
ISRT - Tipo di caratteri	corsivo
ISRP - Posizione	entro l'inciso, in basso a destra
ISRI - Trascrizione	C. CESIUS DEL. ET SCULP.

ISR - ISCRIZIONI

ISRC - Classe di appartenenza	indicazione di responsabilità
ISRS - Tecnica di scrittura	NR
ISRT - Tipo di caratteri	corsivo
ISRP - Posizione	entro l'inciso, in basso a sinistra
ISRI - Trascrizione	ANN. CARRACCI IN.

ISR - ISCRIZIONI

ISRC - Classe di appartenenza	indicazione di responsabilità
ISRS - Tecnica di scrittura	NR
ISRT - Tipo di caratteri	corsivo
ISRP - Posizione	entro l'inciso
ISRI - Trascrizione	ARNOLDO VAN WESTERHOUT FORMIS

ISR - ISCRIZIONI

ISRC - Classe di appartenenza	altro tipo
ISRS - Tecnica di scrittura	NR
ISRT - Tipo di caratteri	lettere capitali
ISRP - Posizione	entro l'inciso
ISRI - Trascrizione	I.
NSC - Notizie storico-critiche	La stampa fa parte della serie di riproduzioni delle decorazioni della Galleria Farnese incisa da Carlo Cesio. Questa serie ha avuto almeno 6 edizioni a partire dal 1657 fino al 1753.

TU - CONDIZIONE GIURIDICA E VINCOLI**ACQ - ACQUISIZIONE**

ACQT - Tipo acquisizione	donazione
ACQL - Luogo acquisizione	BS/ Chiari

CDG - CONDIZIONE GIURIDICA

CDGG - Indicazione generica	proprietà privata
CDGS - Indicazione specifica	Fondazione Biblioteca Morcelli-Pinacoteca Repossi
CDGI - Indirizzo	Via Bernardino Varisco, 9 - 25032 Chiari (BS)

DO - FONTI E DOCUMENTI DI RIFERIMENTO**FTA - DOCUMENTAZIONE FOTOGRAFICA**

FTAX - Genere	documentazione allegata
FTAP - Tipo	fotografia digitale
FTAN - Codice identificativo	S-3y010-00962_01
FTAT - Note	riproduzione integrale

BIB - BIBLIOGRAFIA

BIBX - Genere	bibliografia specifica
BIBA - Autore	Alborghetti A.
BIBD - Anno di edizione	1991

BIBH - Sigla per citazione	NR
BIBN - V., pp., nn.	p. 176 n. 1323
BIB - BIBLIOGRAFIA	
BIBX - Genere	bibliografia specifica
BIBA - Autore	Bartsch A.
BIBD - Anno di edizione	1803-1821
BIBH - Sigla per citazione	NR
BIBN - V., pp., nn.	v. XXI p. 108 nn. 21-64
BIB - BIBLIOGRAFIA	
BIBX - Genere	bibliografia specifica
BIBA - Autore	Bellini P.
BIBD - Anno di edizione	1983
BIBH - Sigla per citazione	NR
BIBN - V., pp., nn.	p. 78
BIB - BIBLIOGRAFIA	
BIBX - Genere	bibliografia di confronto
BIBA - Autore	Borea E./ Mariani G.
BIBD - Anno di edizione	1986
BIBH - Sigla per citazione	NR
BIBN - V., pp., nn.	p. 129 n. 2
AD - ACCESSO AI DATI	
ADS - SPECIFICHE DI ACCESSO AI DATI	
ADSP - Profilo di accesso	1
ADSM - Motivazione	scheda contenente dati liberamente accessibili
CM - COMPILAZIONE	
CMP - COMPILAZIONE	
CMPD - Data	2003
CMPN - Nome	Brambilla, Lia
CMPN - Nome	Scorsetti, Monica
FUR - Funzionario responsabile	Belotti, Ione
AN - ANNOTAZIONI	
OSS - Osservazioni	Al recto della stampa, in basso al centro, si trova un'etichetta rettangolare con cornice con motivo a riccioli e con il numero 24. <CONV302> VDST(1)=CD ROM <CONV302> VDSI(1)=CD IMMAGINI <CONV302> VDSP(1)=962