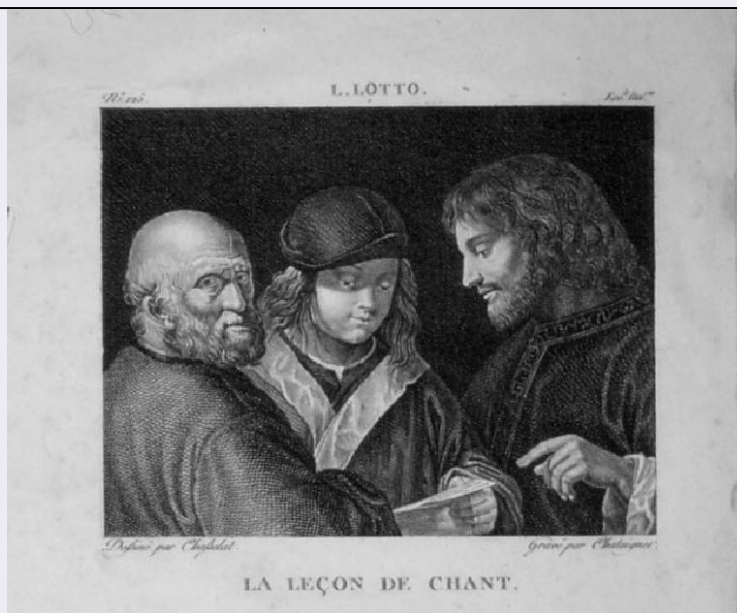


SCHEDA



CD - CODICI

TSK - Tipo Scheda	S
LIR - Livello ricerca	C
NCT - CODICE UNIVOCO	
NCTR - Codice regione	03
NCTN - Numero catalogo generale	00619127
ESC - Ente schedatore	R03
ECP - Ente competente	S23

RV - RELAZIONI

RVE - STRUTTURA COMPLESSA

RVEL - Livello	5
RVER - Codice bene radice	0300619127

OG - OGGETTO

OGT - OGGETTO

OGTD - Definizione	stampa
OGTT - Tipologia	stampa di riproduzione
OGTV - Identificazione	elemento d'insieme

QNT - QUANTITA'

QNTN - Numero	1
QNTQ - Numero d'ordine	125

SGT - SOGGETTO

SGTI - Identificazione	Concerto
SGTT - Titolo	La lezione di canto
SGTP - Titolo proprio	La leçon de chant
SGTL - Tipo titolo	dalla stampa
SGTS - Titolo della serie di appartenenza	Galerie du Musée Napoléon

LC - LOCALIZZAZIONE GEOGRAFICA AMMINISTRATIVA**PVC - LOCALIZZAZIONE GEOGRAFICO-AMMINISTRATIVA ATTUALE**

PVCS - Stato	Italia
PVCR - Regione	Lombardia
PVCP - Provincia	BS
PVCC - Comune	Chiari

LDC - COLLOCAZIONE SPECIFICA

LDCT - Tipologia	palazzo
LDCN - Denominazione	Palazzo Faglia-Torri
LDCU - Denominazione spazio viabilistico	Via Bernardino Varisco, 9
LDCM - Denominazione raccolta	Fondazione Biblioteca Morcelli-Pinacoteca Reppi
LDCS - Specifiche	Fondo Calcografico della Pinacoteca Reppi - Gabinetto delle Stampe

UB - UBICAZIONE E DATI PATRIMONIALI**INV - INVENTARIO DI MUSEO O DI SOPRINTENDENZA**

INVN - Numero	I01019
INVD - Data	1991

RO - RAPPORTO**ROF - RAPPORTO OPERA FINALE/ORIGINALE**

ROFF - Stadio opera	derivazione
ROFO - Opera finale /originale	dipinto
ROFA - Autore opera finale /originale	Lotto Lorenzo
ROFR - Collocazione precedente	F/ Parigi/ Museo Napoleone

ADL - AREA DEL LIBRO

ADLL - Tipologia	libro
ADLT - Titolo della pubblicazione	Galerie du Musée Napoléon. 4 voll.
ADLA - Autore della pubblicazione	Lavallée Joseph
ADLE - Edizione	Filhol/ Parigi/ 1804
ADLP - Posizione	tavola
ADLN - Numero pagina /tavola	vol.II fasc. 21
ADLS - Situazione attuale	stampa non più in volume

DT - CRONOLOGIA**DTZ - CRONOLOGIA GENERICA**

DTZG - Secolo	sec. XIX
----------------------	----------

DTS - CRONOLOGIA SPECIFICA

DTSI - Da	1804
DTSF - A	1804

DTM - Motivazione cronologia	contesto
-------------------------------------	----------

AU - DEFINIZIONE CULTURALE

AUT - AUTORE

AUTR - Riferimento all'intervento	incisore
--	----------

AUTM - Motivazione dell'attribuzione	iscrizione
---	------------

AUTN - Nome scelto	Chataigner Alexis
---------------------------	-------------------

AUTA - Dati anagrafici	1772/ 1817
-------------------------------	------------

AUTH - Sigla per citazione	50000073
-----------------------------------	----------

AUT - AUTORE

AUTR - Riferimento all'intervento	disegnatore
--	-------------

AUTM - Motivazione dell'attribuzione	iscrizione
---	------------

AUTN - Nome scelto	Chasselat
---------------------------	-----------

AUTA - Dati anagrafici	notizie sec. XIX inizio
-------------------------------	-------------------------

AUTH - Sigla per citazione	50000697
-----------------------------------	----------

AUT - AUTORE

AUTR - Riferimento all'intervento	inventore
--	-----------

AUTM - Motivazione dell'attribuzione	iscrizione
---	------------

AUTN - Nome scelto	Lotto Lorenzo
---------------------------	---------------

AUTA - Dati anagrafici	1480 ca./ 1556-1558
-------------------------------	---------------------

AUTH - Sigla per citazione	50000698
-----------------------------------	----------

MT - DATI TECNICI

MTC - Materia e tecnica	bulino
--------------------------------	--------

MIS - MISURE

MISU - Unita'	mm
----------------------	----

MISA - Altezza	87
-----------------------	----

MISL - Larghezza	111
-------------------------	-----

MIF - MISURE FOGLIO

MIFU - Unita'	mm
----------------------	----

MIFA - Altezza	179
-----------------------	-----

MIFL - Larghezza	235
-------------------------	-----

FIL - Filigrana	assente
------------------------	---------

CO - CONSERVAZIONE

STC - STATO DI CONSERVAZIONE

STCC - Stato di conservazione	discreto
--------------------------------------	----------

STCS - Indicazioni specifiche	Carta ingiallita.
--------------------------------------	-------------------

DA - DATI ANALITICI

DES - DESCRIZIONE	
DESI - Codifica Iconclass	48 C 75 5 (Società, civilizzazione, cultura. Rappresentazioni simboliche, allegorie ed emblemi. Le arti, artista. Musica. Suonare; musica con strumenti. Musica vocale, canto)
DESS - Indicazioni sul soggetto	Figure: musicisti. Abbigliamento. Oggetti: foglio. Attività umane: cantare.
ISR - ISCRIZIONI	
ISRC - Classe di appartenenza	indicazione di responsabilità
ISRS - Tecnica di scrittura	NR
ISRT - Tipo di caratteri	lettere capitali
ISRP - Posizione	sopra l'inciso, al centro
ISRI - Trascrizione	L. LOTTO.
ISR - ISCRIZIONI	
ISRC - Classe di appartenenza	indicazione di responsabilità
ISRL - Lingua	francese
ISRS - Tecnica di scrittura	NR
ISRT - Tipo di caratteri	corsivo
ISRP - Posizione	sotto l'inciso, a sinistra
ISRI - Trascrizione	DESSINÉ PAR CHASSELAT.
ISR - ISCRIZIONI	
ISRC - Classe di appartenenza	indicazione di responsabilità
ISRL - Lingua	francese
ISRS - Tecnica di scrittura	NR
ISRT - Tipo di caratteri	corsivo
ISRP - Posizione	sotto l'inciso, a destra
ISRI - Trascrizione	GRAVÉ PAR CHATAIGNER.
ISR - ISCRIZIONI	
ISRC - Classe di appartenenza	di titolazione
ISRL - Lingua	francese
ISRS - Tecnica di scrittura	NR
ISRT - Tipo di caratteri	lettere capitali
ISRP - Posizione	nel margine inferiore, al centro
ISRI - Trascrizione	LA LEÇON DE CHANT.
ISR - ISCRIZIONI	
ISRC - Classe di appartenenza	documentaria
ISRS - Tecnica di scrittura	NR
ISRP - Posizione	sopra l'inciso, a sinistra
ISRI - Trascrizione	N.° 125.
ISR - ISCRIZIONI	

ISRC - Classe di appartenenza	didascalica
ISRL - Lingua	francese
ISRS - Tecnica di scrittura	NR
ISRT - Tipo di caratteri	corsivo
ISRP - Posizione	sopra l'inciso, a destra
ISRI - Trascrizione	ECO.LE ITAL.NE
NSC - Notizie storico-critiche	<p>Questa stampa faceva parte dell'apparato iconografico dell'opera in quattro volumi "Galerie du Musée Napoléon", compilato da Joseph Lavallée e pubblicato nel 1804 dall'artista, incisore ed editore Filhol. Le incisioni riproducenti le opere di pittura e di scultura conservate in detto museo sono state incise da artisti vari e la loro numerazione è organizzata per scuole. Come conferma il confronto con un esemplare completo di tale pubblicazione, conservato presso la Biblioteca Morcelliana di Chiari (Sala III - T - V- 5/9), questa stampa si trovava originariamente nel vol. II e costituiva la tavola V del XXI fascicolo dedicato alle tavole. Coincidono parzialmente con quanto verificato direttamente le informazioni fornite dal Le Blanc, secondo il quale questa stampa appartiene ad una serie di 169 fogli per "Le Musée français" pubblicato da Filhol. Dalle scritte si evince che il disegnatore fu Chasselat; esistono numerosi artisti attivi nello stesso periodo a Parigi. È pertanto difficile stabilire l'identità precisa del disegnatore di questa incisione.</p>

TU - CONDIZIONE GIURIDICA E VINCOLI

ACQ - ACQUISIZIONE

ACQT - Tipo acquisizione	donazione
ACQL - Luogo acquisizione	BS/ Chiari

CDG - CONDIZIONE GIURIDICA

CDGG - Indicazione generica	proprietà privata
CDGS - Indicazione specifica	Fondazione Biblioteca Morcelli-Pinacoteca Repposi
CDGI - Indirizzo	Via Bernardino Varisco, 9 - 25032 Chiari (BS)

DO - FONTI E DOCUMENTI DI RIFERIMENTO

FTA - DOCUMENTAZIONE FOTOGRAFICA

FTAX - Genere	documentazione allegata
FTAP - Tipo	diapositiva b/n
FTAN - Codice identificativo	S-3y010-01019_01
FTAT - Note	riproduzione integrale

BIB - BIBLIOGRAFIA

BIBX - Genere	bibliografia specifica
BIBA - Autore	Le Blanc Ch.
BIBD - Anno di edizione	1854-1888
BIBH - Sigla per citazione	NR
BIBN - V., pp., nn.	v. I p. 632 n. 21

BIB - BIBLIOGRAFIA

BIBX - Genere	bibliografia specifica
----------------------	------------------------

BIBA - Autore	Alborghetti A.
BIBD - Anno di edizione	1991
BIBH - Sigla per citazione	NR
BIBN - V., pp., nn.	p. 154 n. 308
AD - ACCESSO AI DATI	
ADS - SPECIFICHE DI ACCESSO AI DATI	
ADSP - Profilo di accesso	1
ADSM - Motivazione	scheda contenente dati liberamente accessibili
CM - COMPILAZIONE	
CMP - COMPILAZIONE	
CMPD - Data	2003
CMPN - Nome	Scorsetti, Monica
CMPN - Nome	Brambilla, Lia
FUR - Funzionario responsabile	Belotti, Ione
AN - ANNOTAZIONI	
OSS - Osservazioni	<CONV302> VDST(1)=CD ROM <CONV302> VDSI(1)=CD IMMAGINI <CONV302> VDSP(1)=1019