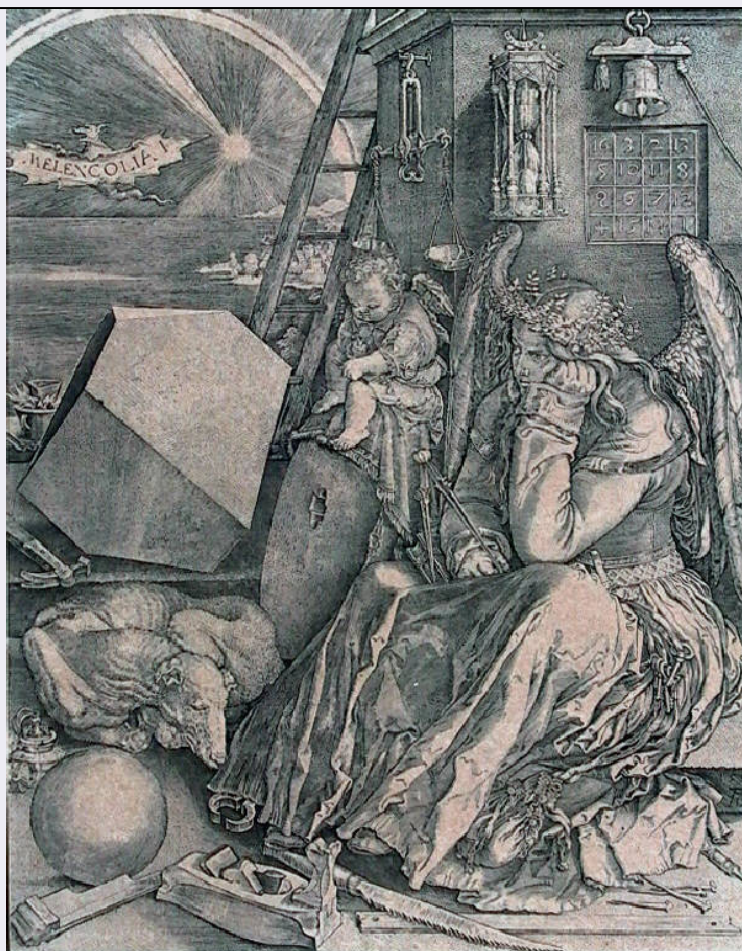


SCHEDA



CD - CODICI

TSK - Tipo Scheda	S
LIR - Livello ricerca	C
NCT - CODICE UNIVOCO	
NCTR - Codice regione	03
NCTN - Numero catalogo generale	00620108
ESC - Ente schedatore	R03
ECP - Ente competente	S23

OG - OGGETTO

OGT - OGGETTO	
OGTD - Definizione	stampa smarginata
OGTT - Tipologia	stampa di riproduzione
QNT - QUANTITA'	
QNTN - Numero	1
SGT - SOGGETTO	
SGTI - Identificazione	Allegoria della Melancolia
SGTP - Titolo proprio	Melencolia I
SGTL - Tipo titolo	dalla stampa

LC - LOCALIZZAZIONE GEOGRAFICA AMMINISTRATIVA

PVC - LOCALIZZAZIONE GEOGRAFICO-AMMINISTRATIVA ATTUALE

PVCS - Stato	Italia
PVCR - Regione	Lombardia
PVCP - Provincia	BS
PVCC - Comune	Chiari
LDC - COLLOCAZIONE SPECIFICA	
LDCT - Tipologia	palazzo
LDCN - Denominazione	Palazzo Faglia-Torri
LDCU - Denominazione spazio viabilistico	Via Bernardino Varisco, 9
LDCM - Denominazione raccolta	Fondazione Biblioteca Morcelli-Pinacoteca Reppi
LDCS - Specifiche	Fondo Calcografico della Pinacoteca Reppi - Gabinetto delle Stampe
UB - UBICAZIONE E DATI PATRIMONIALI	
INV - INVENTARIO DI MUSEO O DI SOPRINTENDENZA	
RO - RAPPORTO	
ROF - RAPPORTO OPERA FINALE/ORIGINALE	
ROFF - Stadio opera	copia
ROFO - Opera finale /originale	stampa
ROFA - Autore opera finale /originale	Dürer Albrecht
ROFD - Datazione opera finale/originale	1514
DT - CRONOLOGIA	
DTZ - CRONOLOGIA GENERICA	
DTZG - Secolo	secc. XVI/ XVII
DTS - CRONOLOGIA SPECIFICA	
DTSI - Da	1580
DTSF - A	1624
DTM - Motivazione cronologia	analisi storica
AU - DEFINIZIONE CULTURALE	
AUT - AUTORE	
AUTR - Riferimento all'intervento	inventore
AUTM - Motivazione dell'attribuzione	bibliografia
AUTN - Nome scelto	Dürer Albrecht
AUTA - Dati anagrafici	1471/ 1528
AUTH - Sigla per citazione	50000236
AUT - AUTORE	
AUTR - Riferimento all'intervento	incisore
AUTM - Motivazione	

dell'attribuzione	bibliografia
AUTN - Nome scelto	Wierix Anton
AUTA - Dati anagrafici	1552 ca./ 1624
AUTH - Sigla per citazione	50000530
STT - STATO DELL' OPERA	
STTA - Stato	unico stato
STTS - Specifiche	cfr. campo NSC
MT - DATI TECNICI	
MTC - Materia e tecnica	bulino
MIS - MISURE	
MISU - Unita'	mm
MISA - Altezza	236
MISL - Larghezza	186
MIF - MISURE FOGLIO	
MIFU - Unita'	mm
MIFA - Altezza	236
MIFL - Larghezza	186
FIL - Filigrana	assente
CO - CONSERVAZIONE	
STC - STATO DI CONSERVAZIONE	
STCC - Stato di conservazione	discreto
STCS - Indicazioni specifiche	Ossidazioni.
RS - RESTAURI	
RST - RESTAURI	
RSTD - Data	1996
RSTE - Ente responsabile	S23
RSTN - Nome operatore	Studio Carta
RSTR - Ente finanziatore	Fondazione Biblioteca Morcelli-Pinacoteca Repossi
RSTR - Ente finanziatore	R03
DA - DATI ANALITICI	
DES - DESCRIZIONE	
DESI - Codifica Iconclass	NR
DESS - Indicazioni sul soggetto	Allegorie-simboli: Melancolia. Figure: putto. Oggetti. Animali.
ISR - ISCRIZIONI	
ISRC - Classe di appartenenza	indicazione di responsabilità
ISRS - Tecnica di scrittura	NR
ISRT - Tipo di caratteri	lettere capitali
ISRP - Posizione	nell'inciso, verso il basso a destra
ISRI - Trascrizione	1514 / AD [A NESSO]

ISR - ISCRIZIONI**ISRC - Classe di appartenenza**

di titolazione

ISRS - Tecnica di scrittura

NR

ISRT - Tipo di caratteri

lettere capitali

ISRP - Posizione

nell'inciso, in alto a sinistra

ISRI - Trascrizione

MELENCOLIA I

NSC - Notizie storico-critiche

Copia nello stesso verso della "Melancholia" incisa nel 1514 da Dürer. Il termine latino "melancholia" deriva dal sostantivo greco composto da "mélas" e da "kolè" e significherebbe propriamente "bile nera", uno dei quattro umori (sangue, linfa, bile, bilenera) che, secondo la scienza antica (Ippocrate), quando si combinavano armonicamente, concorrevano alla formazione del carattere; quando prevalevano l'uno sull'altro, determinavano i quattro temperamenti: sanguigno, flemmatico, bilioso e melanconico. Il n. 1 che accompagna il vocabolo latino consente di porre l'interesse di Dürer in relazione con l'opera "De occulta philosophia" scritta da Agrippa di Nettesheim e sicuramente nota a Dürer prima ancora della sua pubblicazione (avvenuta nel 1533), ove la natura melanconica è posta al primo posto delle doti spirituali. Si tratta di una composizione fortemente allegorica, oggetto di studi e di letture in chiave simbolica, alchimistica, crittografica, filosofica. || Questa stampa costituisce copia nello stesso verso di una delle più celebri ed ermetiche opere di Albrecht Dürer. Sebbene questo foglio sia stato rifilato, è identificabile come opera di Jan Wierix eseguita nel 1602 e distinguibile dall'originale perché firmata e datata 1602 nel margine inferiore, perché priva del piccolo motivo decorativo fra la parola "MELENCOLIA" ed il numero "I" e per la presenza del disegno a croce di una delle chiavi appese alla cintura della veste della donna alata. Il termine latino "melancholia" (umor nero) deriva dal sostantivo greco composto da "mélas" e da "kolè" che significa "bile nera", uno dei quattro umori (sangue, bile gialla, bile nera e flegma) che, secondo la scienza antica, scorrendo nel corpo dell'uomo e in base alla prevalenza di uno sugli altri, ne determinano il diverso temperamento, cioè rispettivamente: sanguigno, collerico, melanconico e flemmatico. Dürer fornisce qui una complessa raffigurazione del temperamento melanconico, proprio anche dell'artista rinascimentale che, secondo l'interpretazione elaborata da Panowsky "rispetta l'abilità pratica, ma aspira con tanto più fervore alla teoria matematica - che si sente 'ispirato' dalle influenze celesti e dalle idee eterne, ma soffre tanto più intensamente per la sua umana fragilità e finitezza intellettuale; essa è in certo senso un autoritratto spirituale di Albrecht Dürer". Nella composizione sono state riprese caratteristiche del melanconico ricorrenti nelle descrizioni o raffigurazioni medievali, come testimoniano le uniche note relative alla stampa lasciate dallo stesso artista tedesco, costituite da un'annotazione apposta su uno schizzo per il putto ove si legge che "la chiave significa potere, la borsa ricchezza". Infatti nel Medioevo il melanconico era sempre descritto come avaro (qualità a cui allude anche il pugno chiuso della donna), sordido e ricco, nonché tendente al potere. Per quanto riguarda la lettura degli altri elementi allegorici: le ali della donna denotano il suo essere un soggetto emblematico; la campana indica l'eternità o la fine della vita terrena; il cubo magico testimonia l'ordine dei numeri; il viso nero è, secondo la letteratura medica medievale e i testi astrologici, tipico del melanconico e la corona che la donna porta in testa è fatta di *Levisiticum officinalis* Koch, raccomandato come cura per l'eccessiva

melanconia; la guancia appoggiata alla mano indica il dolore, ma anche la fatica del pensiero creativo. Gli strumenti di carpenteria in primo piano ed il contenitore della colla raffigurato dietro il poliedro fanno riferimento ai carpentieri ed ai falegnami, di temperamento melanconico come i matematici e gli artisti; anche i grammatici si uniscono al gruppo: sono rappresentati dal putto con il quaderno per appunti e dal contenitore di inchiostro posto vicino al cane. Il poligono è un cubo di cui due angoli opposti sono stati tagliati: insieme alla scala a pioli che ostruisce la vista totale dello sfondo, indica la limitatezza della mente umana,

TU - CONDIZIONE GIURIDICA E VINCOLI

ACQ - ACQUISIZIONE

ACQT - Tipo acquisizione	legato
ACQN - Nome	Repossi Pietro Bartolomeo
ACQD - Data acquisizione	1854
ACQL - Luogo acquisizione	BS/ Chiari

CDG - CONDIZIONE GIURIDICA

CDGG - Indicazione generica	proprietà privata
CDGS - Indicazione specifica	Fondazione Biblioteca Morcelli-Pinacoteca Reposi
CDGI - Indirizzo	Via Bernardino Varisco, 9 - 25032 Chiari (BS)

DO - FONTI E DOCUMENTI DI RIFERIMENTO

FTA - DOCUMENTAZIONE FOTOGRAFICA

FTAX - Genere	documentazione allegata
FTAP - Tipo	fotografia digitale
FTAN - Codice identificativo	S-3y010-01381_01
FTAT - Note	riproduzione integrale dopo il restauro

FNT - FONTI E DOCUMENTI

FNTP - Tipo	elenco
FNTA - Autore	Istituto Elemosiniere
FNTT - Denominazione	Distinta degli oggetti d'arte del legato del Sig. Avv.to Pietro Reposi consegnati dal Sig. Rag. Luigi Reposi
FNTD - Data	post 1854
FNTF - Foglio/Carta	c. 12v
FNTN - Nome archivio	Chiari/ Comune/ Archivio Congregazione di Carità
FNTS - Posizione	busta 19 fasc12
FNTI - Codice identificativo	NR

BIB - BIBLIOGRAFIA

BIBX - Genere	bibliografia specifica
BIBA - Autore	Bianchi A.M.
BIBD - Anno di edizione	1991
BIBH - Sigla per citazione	NR
BIBN - V., pp., nn.	p. 92 n. 7
BIBI - V., tavv., figg.	p. 92

BIB - BIBLIOGRAFIA

BIBX - Genere	bibliografia di confronto
BIBA - Autore	Di Martino E.
BIBD - Anno di edizione	1997
BIBH - Sigla per citazione	NR
BIBN - V., pp., nn.	pp. 69-71
BIBI - V., tavv., figg.	p. 75
BIB - BIBLIOGRAFIA	
BIBX - Genere	bibliografia specifica
BIBA - Autore	Bellini R./ Corradini M.
BIBD - Anno di edizione	1992
BIBH - Sigla per citazione	NR
BIBN - V., pp., nn.	p. 34
BIBI - V., tavv., figg.	p. 35
BIB - BIBLIOGRAFIA	
BIBX - Genere	bibliografia specifica
BIBA - Autore	Corradini M./ Bellini R.
BIBD - Anno di edizione	1992
BIBH - Sigla per citazione	NR
BIBN - V., pp., nn.	p. 34
BIBI - V., tavv., figg.	p. 35
BIB - BIBLIOGRAFIA	
BIBX - Genere	bibliografia specifica
BIBA - Autore	Lorenzi F.
BIBD - Anno di edizione	1996
BIBH - Sigla per citazione	NR
BIBN - V., pp., nn.	p. 26
BIBI - V., tavv., figg.	p. 26
BIB - BIBLIOGRAFIA	
BIBX - Genere	bibliografia di confronto
BIBA - Autore	Bartsch A.
BIBD - Anno di edizione	1803-1821
BIBH - Sigla per citazione	NR
BIBN - V., pp., nn.	v. VII p. 87 n. 87
BIB - BIBLIOGRAFIA	
BIBX - Genere	bibliografia di confronto
BIBA - Autore	Strauss W.L.
BIBD - Anno di edizione	1980
BIBH - Sigla per citazione	NR
BIBN - V., pp., nn.	p. 65 n. 74
BIB - BIBLIOGRAFIA	
BIBX - Genere	bibliografia di confronto
BIBA - Autore	Dotti G.

BIBD - Anno di edizione	1999
BIBH - Sigla per citazione	NR
BIBN - V., pp., nn.	p. 119
BIB - BIBLIOGRAFIA	
BIBX - Genere	bibliografia specifica
BIBA - Autore	Le Blanc Ch.
BIBD - Anno di edizione	1854-1888
BIBH - Sigla per citazione	NR
BIBN - V., pp., nn.	v. IV p. 215 n. 124
BIB - BIBLIOGRAFIA	
BIBX - Genere	bibliografia specifica
BIBA - Autore	Hollstein F.W.H.
BIBD - Anno di edizione	1949-...
BIBH - Sigla per citazione	NR
BIBN - V., pp., nn.	v. VII p. 71 n. 75; v. LXVII p. 144 n. 2000
BIB - BIBLIOGRAFIA	
BIBX - Genere	bibliografia specifica
BIBA - Autore	Mauquoy-Hendrickx M.
BIBD - Anno di edizione	1978
BIBH - Sigla per citazione	NR
BIBN - V., pp., nn.	v. II p. 282 n. 1556
BIB - BIBLIOGRAFIA	
BIBX - Genere	bibliografia specifica
BIBA - Autore	Strauss W.L.
BIBD - Anno di edizione	1981
BIBH - Sigla per citazione	NR
BIBN - V., pp., nn.	p. 165 n. C1
BIB - BIBLIOGRAFIA	
BIBX - Genere	bibliografia specifica
BIBA - Autore	Scorsetti M.
BIBD - Anno di edizione	05
BIBH - Sigla per citazione	NR
BIBN - V., pp., nn.	pp. 198-199
BIBI - V., tavv., figg.	p. 199
MST - MOSTRE	
MSTT - Titolo	Segno europeo. Antologia di incisioni di autori europei dal XV al XVIII secolo tratta dalla raccolta Morcelli-Repossi di Chiari
MSTL - Luogo	Verolanuova, , 1992
MSTD - Data	NR
MST - MOSTRE	
MSTT - Titolo	Segno europeo. Antologia di incisioni di autori europei dal XV al XVIII secolo tratta dalla raccolta Morcelli-Repossi di Chiari
MSTL - Luogo	Cologno Monzese, , 1992

MSTD - Data	NR
MST - MOSTRE	
MSTT - Titolo	Segno europeo. Antologia di incisioni di autori europei dal XV al XVIII secolo tratta dalla raccolta Morcelli-Repossi di Chiari
MSTL - Luogo	Como, , 1992
MSTD - Data	NR
MST - MOSTRE	
MSTT - Titolo	Segno europeo. Antologia di incisioni di autori europei dal XV al XVIII secolo tratta dalla raccolta Morcelli-Repossi di Chiari
MSTL - Luogo	Griante - Cadenabbia, , 1992
MSTD - Data	NR
MST - MOSTRE	
MSTT - Titolo	Dürer, Rubens, Rembrandt. Incisioni europee dal XV al XVIII secolo dalla Pinacoteca Reposi di Chiari
MSTL - Luogo	Brescia, , 1996
MSTD - Data	NR
MST - MOSTRE	
MSTT - Titolo	Medici, alchimisti, astrologi. Inquietudini e ricerche del Cinquecento
MSTL - Luogo	Brescia, , 2005
MSTD - Data	NR
AD - ACCESSO AI DATI	
ADS - SPECIFICHE DI ACCESSO AI DATI	
ADSP - Profilo di accesso	1
ADSM - Motivazione	scheda contenente dati liberamente accessibili
CM - COMPILAZIONE	
CMP - COMPILAZIONE	
CMPD - Data	2003
CMPN - Nome	Scorsetti, Monica
CMPN - Nome	Brambilla, Lia
FUR - Funzionario responsabile	Belotti, Ione
AGG - AGGIORNAMENTO - REVISIONE	
AGGD - Data	2005
AGGN - Nome	Scorsetti Monica
AGGF - Funzionario responsabile	NR
AN - ANNOTAZIONI	
OSS - Osservazioni	Stampa inserita in passe-partout realizzato su misura in Cartone Conservazione Bianco Antico Canson (spessore mm. 2,4). <CONV302> VDST(1)=CD ROM <CONV302> VDSI(1)=CD IMMAGINI <CONV302> VDSP(1)=1381