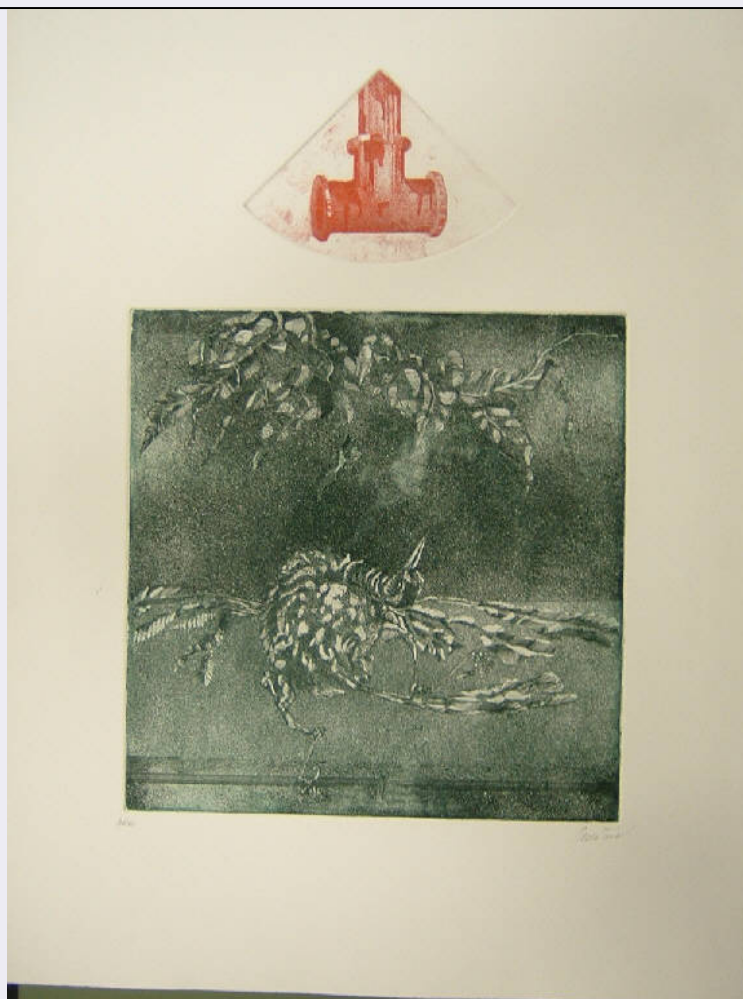


SCHEDA



CD - CODICI

TSK - Tipo Scheda	S
LIR - Livello ricerca	C
NCT - CODICE UNIVOCO	
NCTR - Codice regione	03
NCTN - Numero catalogo generale	00620137
ESC - Ente schedatore	R03
ECP - Ente competente	S23

OG - OGGETTO

OGT - OGGETTO

OGTD - Definizione	stampa a colori
OGTT - Tipologia	stampa di invenzione

QNT - QUANTITA'

QNTN - Numero	1
---------------	---

SGT - SOGGETTO

SGTI - Identificazione	Natura morta con uccello e martello
SGTT - Titolo	Foglie/ Pane
SGTL - Tipo titolo	da Corradini M., Carlo Pescatori. Opera incisa 1965-1996, p. 79 n. 3 e 4

LC - LOCALIZZAZIONE GEOGRAFICA AMMINISTRATIVA**PVC - LOCALIZZAZIONE GEOGRAFICO-AMMINISTRATIVA ATTUALE**

PVCS - Stato	Italia
PVCR - Regione	Lombardia
PVCP - Provincia	BS
PVCC - Comune	Chiari

LDC - COLLOCAZIONE SPECIFICA

LDCT - Tipologia	palazzo
LDCN - Denominazione	Palazzo Faglia-Torri
LDCU - Denominazione spazio viabilistico	Via Bernardino Varisco, 9
LDCM - Denominazione raccolta	Fondazione Biblioteca Morcelli-Pinacoteca Repossi
LDCS - Specifiche	Fondo Calcografico della Pinacoteca Repossi - Gabinetto delle Stampe

UB - UBICAZIONE E DATI PATRIMONIALI**INV - INVENTARIO DI MUSEO O DI SOPRINTENDENZA**

INVN - Numero	I01412
INVD - Data	1999

DT - CRONOLOGIA**DTZ - CRONOLOGIA GENERICA**

DTZG - Secolo	sec. XX
----------------------	---------

DTS - CRONOLOGIA SPECIFICA

DTSI - Da	1968
DTSF - A	1968
DTM - Motivazione cronologia	bibliografia

AU - DEFINIZIONE CULTURALE**AUT - AUTORE**

AUTR - Riferimento all'intervento	incisore
AUTM - Motivazione dell'attribuzione	firma
AUTN - Nome scelto	Pescatori Carlo
AUTA - Dati anagrafici	1932/
AUTH - Sigla per citazione	50000824

AUT - AUTORE

AUTR - Riferimento all'intervento	inventore
AUTM - Motivazione dell'attribuzione	bibliografia
AUTN - Nome scelto	Pescatori Carlo
AUTA - Dati anagrafici	1932/
AUTH - Sigla per citazione	50000824

TRT - TIRATURA

TRTN - Numerazione	prova
---------------------------	-------

MT - DATI TECNICI

MTC - Materia e tecnica acquaforte

MTC - Materia e tecnica acquatinta

MIS - MISURE

MISU - Unita' mm

MISA - Altezza 330

MISL - Larghezza 325

MISD - Diametro 13

MIST - Validita' ca

MIF - MISURE FOGLIO

MIFU - Unita' mm

MIFA - Altezza 699

MIFL - Larghezza 504

FIL - Filigrana una croce sovrapposta al segno omega

CO - CONSERVAZIONE**STC - STATO DI CONSERVAZIONE**

**STCC - Stato di
conservazione** buono

DA - DATI ANALITICI**DES - DESCRIZIONE**

DESI - Codifica Iconclass 41 E (società, civilizzazione, cultura; aspetti materiali della vita quotidiana; natura morta con oggetti mescolati)

**DESS - Indicazioni sul
soggetto** ANIMALI: UCCELLO. OGGETTI: MARTELLO.

ISR - ISCRIZIONI

**ISRC - Classe di
appartenenza** nota manoscritta

ISRS - Tecnica di scrittura a matita

ISRT - Tipo di caratteri corsivo

ISRP - Posizione nel margine inferiore, a destra

ISRI - Trascrizione PESCATORI

ISR - ISCRIZIONI

**ISRC - Classe di
appartenenza** nota manoscritta

ISRS - Tecnica di scrittura a matita

ISRT - Tipo di caratteri corsivo

ISRP - Posizione nel margine inferiore, a sinistra

ISRI - Trascrizione PROVA

NSC - Notizie storico-critiche

La stampa in analisi riporta sullo stesso foglio due prove per due diverse composizioni datate entrambe 1968. La prima in alto è una natura morta intitolata "Foglie", stampata in verde, con una tiratura (secondo la bibliografia riportata) di 20 esemplari + 3 prove colore. La seconda, stampata in rosso, è intitolata "Pane" e la tiratura completa sarebbe, secondo la bibliografia riportata, di 10 esemplari + 2 prove colore.

TU - CONDIZIONE GIURIDICA E VINCOLI**ACQ - ACQUISIZIONE**

ACQT - Tipo acquisizione	donazione
ACQN - Nome	Pescatori Carlo
ACQD - Data acquisizione	1996
ACQL - Luogo acquisizione	BS/ Chiari

CDG - CONDIZIONE GIURIDICA

CDGG - Indicazione generica	proprietà privata
CDGS - Indicazione specifica	Fondazione Biblioteca Morcelli-Pinacoteca Repossi
CDGI - Indirizzo	Via Bernardino Varisco, 9 - 25032 Chiari (BS)

DO - FONTI E DOCUMENTI DI RIFERIMENTO**FTA - DOCUMENTAZIONE FOTOGRAFICA**

FTAX - Genere	documentazione allegata
FTAP - Tipo	fotografia digitale
FTAN - Codice identificativo	S-3y010-01412_01
FTAT - Note	riproduzione integrale

BIB - BIBLIOGRAFIA

BIBX - Genere	bibliografia di confronto
BIBA - Autore	Corradini M.
BIBD - Anno di edizione	1996
BIBH - Sigla per citazione	NR
BIBN - V., pp., nn.	p. 79 n. 3 e 4
BIBI - V., tavv., figg.	pp. 22-23

AD - ACCESSO AI DATI**ADS - SPECIFICHE DI ACCESSO AI DATI**

ADSP - Profilo di accesso	1
ADSM - Motivazione	scheda contenente dati liberamente accessibili

CM - COMPILAZIONE**CMP - COMPILAZIONE**

CMPD - Data	2003
CMPN - Nome	Brambilla, Lia
CMPN - Nome	Scorsetti, Monica
FUR - Funzionario responsabile	Belotti, Ione

AN - ANNOTAZIONI

OSS - Osservazioni	<CONV302> VDST(1)=CD ROM <CONV302> VDSI(1)=CD IMMAGINI <CONV302> VDSP(1)=1412
--------------------	---