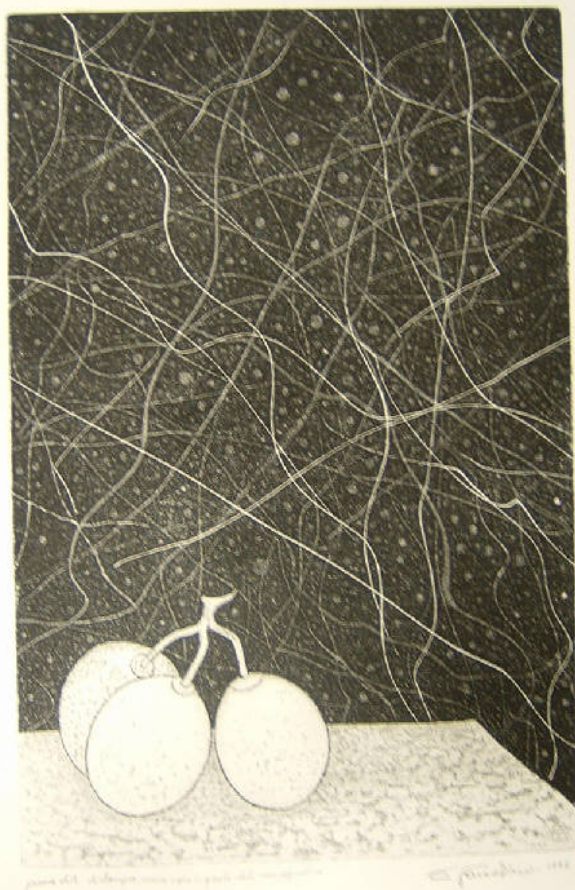


SCHEDA



CD - CODICI

TSK - Tipo Scheda	S
LIR - Livello ricerca	C
NCT - CODICE UNIVOCO	
NCTR - Codice regione	03
NCTN - Numero catalogo generale	00620144
ESC - Ente schedatore	R03
ECP - Ente competente	S23

OG - OGGETTO

OGT - OGGETTO

OGTD - Definizione	stampa
OGTT - Tipologia	stampa di invenzione

QNT - QUANTITA'

QNTN - Numero	1
---------------	---

SGT - SOGGETTO

SGTI - Identificazione	Acini d'uva
SGTP - Titolo proprio	Acini
SGTL - Tipo titolo	dalla stampa

LC - LOCALIZZAZIONE GEOGRAFICA AMMINISTRATIVA

PVC - LOCALIZZAZIONE GEOGRAFICO-AMMINISTRATIVA ATTUALE

PVCS - Stato	Italia
PVCR - Regione	Lombardia
PVCP - Provincia	BS
PVCC - Comune	Chiari

LDC - COLLOCAZIONE SPECIFICA

LDCT - Tipologia	palazzo
LDCN - Denominazione	Palazzo Faglia-Torri
LDCU - Denominazione spazio viabilistico	Via Bernardino Varisco, 9
LDCM - Denominazione raccolta	Fondazione Biblioteca Morcelli-Pinacoteca Reposi
LDCS - Specifiche	Fondo Calcografico della Pinacoteca Reposi - Gabinetto delle Stampe

UB - UBICAZIONE E DATI PATRIMONIALI

**INV - INVENTARIO DI
MUSEO O DI
SOPRINTENDENZA**

DT - CRONOLOGIA**DTZ - CRONOLOGIA GENERICA**

DTZG - Secolo sec. XX

DTS - CRONOLOGIA SPECIFICA

DTSI - Da 1992

DTSF - A 1992

DTM - Motivazione cronologia iscrizione

AU - DEFINIZIONE CULTURALE**AUT - AUTORE**

AUTR - Riferimento all'intervento incisore

AUTM - Motivazione dell'attribuzione firma

AUTN - Nome scelto Gaudino Enrico

AUTA - Dati anagrafici 1923/

AUTH - Sigla per citazione 50000826

AUT - AUTORE

AUTR - Riferimento all'intervento inventore

AUTM - Motivazione dell'attribuzione bibliografia

AUTN - Nome scelto Gaudino Enrico

AUTA - Dati anagrafici 1923/

AUTH - Sigla per citazione 50000826

TRT - TIRATURA

TRTN - Numerazione prova d'artista

MT - DATI TECNICI

MTC - Materia e tecnica	acquatinta
MIS - MISURE	
MISU - Unita'	mm
MISA - Altezza	487
MISL - Larghezza	320
MIF - MISURE FOGLIO	
MIFU - Unita'	mm
MIFA - Altezza	697
MIFL - Larghezza	504
FIL - Filigrana	assente
CO - CONSERVAZIONE	
STC - STATO DI CONSERVAZIONE	
STCC - Stato di conservazione	buono
DA - DATI ANALITICI	
DES - DESCRIZIONE	
DESI - Codifica Iconclass	41 E 1 (società, civilizzazione, cultura; aspetti materiali della vita quotidiana; natura morta di oggetti relazionati)
DESS - Indicazioni sul soggetto	FRUTTI: UVA.
ISR - ISCRIZIONI	
ISRC - Classe di appartenenza	nota manoscritta
ISRS - Tecnica di scrittura	a matita
ISRT - Tipo di caratteri	corsivo
ISRP - Posizione	nel margine inferiore, a destra
ISRI - Trascrizione	E. GAUDINO, 1992
ISR - ISCRIZIONI	
ISRC - Classe di appartenenza	nota manoscritta
ISRS - Tecnica di scrittura	a matita
ISRT - Tipo di caratteri	corsivo
ISRP - Posizione	nel margine inferiore, a sinistra
ISRI - Trascrizione	PROVA DI A. DI STAMPA, UNICA COPIA IN QUESTO STATO NON DEFINITIVO
ISR - ISCRIZIONI	
ISRC - Classe di appartenenza	nota manoscritta
ISRS - Tecnica di scrittura	a matita
ISRT - Tipo di caratteri	corsivo
ISRP - Posizione	al verso
ISRI - Trascrizione	ENRICO GAUDINO / "ACINI" 1992 / N° 626 ACQUATINTA
ISR - ISCRIZIONI	
ISRC - Classe di appartenenza	altro tipo

appartenenza	
ISRS - Tecnica di scrittura	NR
ISRP - Posizione	entro l'inciso, a rovescio
ISRI - Trascrizione	626 / 11-7-92
NSC - Notizie storico-critiche	Secondo l'iscrizione di mano dell'artista stesso al recto della stampa, il foglio in analisi sarebbe l'unica copia di uno stato non definitivo. Non ci sono tuttavia notizie sulle caratteristiche degli stati successivi ed una comparazione iconografica con la bibliografia non ha fornito ulteriori informazioni.

TU - CONDIZIONE GIURIDICA E VINCOLI

ACQ - ACQUISIZIONE

ACQT - Tipo acquisizione	donazione
ACQN - Nome	Corradini Mauro
ACQD - Data acquisizione	1998
ACQL - Luogo acquisizione	BS/ Chiari

CDG - CONDIZIONE GIURIDICA

CDGG - Indicazione generica	proprietà privata
CDGS - Indicazione specifica	Fondazione Biblioteca Morcelli-Pinacoteca Reppi
CDGI - Indirizzo	Via Bernardino Varisco, 9 - 25032 Chiari (BS)

DO - FONTI E DOCUMENTI DI RIFERIMENTO

FTA - DOCUMENTAZIONE FOTOGRAFICA

FTAX - Genere	documentazione allegata
FTAP - Tipo	fotografia digitale
FTAN - Codice identificativo	S-3y010-01419_01
FTAT - Note	riproduzione integrale

BIB - BIBLIOGRAFIA

BIBX - Genere	bibliografia specifica
BIBA - Autore	Corradini M.
BIBD - Anno di edizione	1996
BIBH - Sigla per citazione	NR
BIBN - V., pp., nn.	senza n. di pag.
BIBI - V., tavv., figg.	senza n. di pagina

BIB - BIBLIOGRAFIA

BIBX - Genere	bibliografia di confronto
BIBA - Autore	Bajoni E.
BIBD - Anno di edizione	2001
BIBH - Sigla per citazione	NR
BIBN - V., pp., nn.	p. 111

MST - MOSTRE

MSTT - Titolo	La grafica di Enrico Gaudino 1946-1996
MSTL - Luogo	Lissone, , 1996
MSTD - Data	NR

AD - ACCESSO AI DATI**ADS - SPECIFICHE DI ACCESSO AI DATI****ADSP - Profilo di accesso** 1**ADSM - Motivazione** scheda contenente dati liberamente accessibili**CM - COMPILAZIONE****CMP - COMPILAZIONE****CMPD - Data** 2003**CMPN - Nome** Brambilla, Lia**CMPN - Nome** Scorsetti, Monica**FUR - Funzionario responsabile** Belotti, Ione**AN - ANNOTAZIONI****OSS - Osservazioni** La stampa è collocata in una cartella insieme a I01420 e I01421, dello stesso autore.||<CONV302> VDST(1)=CD ROM||<CONV302> VDSI (1)=CD IMMAGINI||<CONV302> VDSP(1)=1419