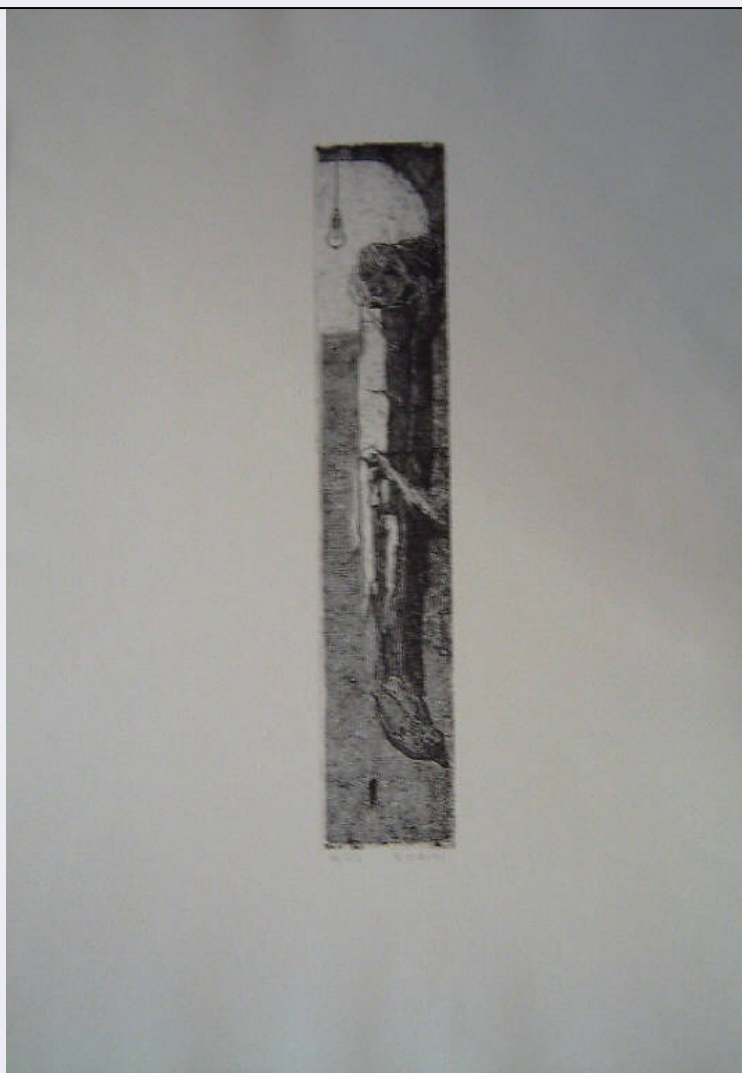


SCHEDA



CD - CODICI

TSK - Tipo Scheda	S
LIR - Livello ricerca	C
NCT - CODICE UNIVOCO	
NCTR - Codice regione	03
NCTN - Numero catalogo generale	00620153
ESC - Ente schedatore	R03
ECP - Ente competente	S23

OG - OGGETTO

OGT - OGGETTO	
OGTD - Definizione	stampa
OGTT - Tipologia	stampa di invenzione
QNT - QUANTITA'	
QNTN - Numero	1
SGT - SOGGETTO	
SGTI - Identificazione	Crocifissione di Cristo
SGTT - Titolo	Crocefisso

SGTL - Tipo titolo

da Corradini M., Floriano Bodini. Le grandi incisioni, p. 50 n. 29

LC - LOCALIZZAZIONE GEOGRAFICA AMMINISTRATIVA**PVC - LOCALIZZAZIONE GEOGRAFICO-AMMINISTRATIVA ATTUALE****PVCS - Stato** Italia**PVCR - Regione** Lombardia**PVCP - Provincia** BS**PVCC - Comune** Chiari**LDC - COLLOCAZIONE SPECIFICA****LDCT - Tipologia** palazzo**LDCN - Denominazione** Palazzo Faglia-Torri**LDCU - Denominazione spazio viabilistico** Via Bernardino Varisco, 9**LDCM - Denominazione raccolta** Fondazione Biblioteca Morcelli-Pinacoteca Reposi**LDCS - Specifiche** Fondo Calcografico della Pinacoteca Reposi - Gabinetto delle Stampe**UB - UBICAZIONE E DATI PATRIMONIALI****INV - INVENTARIO DI MUSEO O DI SOPRINTENDENZA****INVN - Numero** I01428**INVD - Data** 1999**DT - CRONOLOGIA****DTZ - CRONOLOGIA GENERICA****DTZG - Secolo** sec. XX**DTS - CRONOLOGIA SPECIFICA****DTSI - Da** 1959**DTSF - A** 1959**DTM - Motivazione cronologia** bibliografia**AU - DEFINIZIONE CULTURALE****AUT - AUTORE****AUTR - Riferimento all'intervento** incisore**AUTM - Motivazione dell'attribuzione** firma**AUTN - Nome scelto** Bodini Floriano**AUTA - Dati anagrafici** 1933/ 2005**AUTH - Sigla per citazione** 50000827**AUT - AUTORE****AUTR - Riferimento all'intervento** inventore**AUTM - Motivazione dell'attribuzione** bibliografia**AUTN - Nome scelto** Bodini Floriano**AUTA - Dati anagrafici** 1933/ 2005**AUTH - Sigla per citazione** 50000827**EDT - EDITORI STAMPATORI**

EDTN - Nome	Upiglio Giorgio/ Gaudino Enrico
EDTD - Dati anagrafici	attivi a Milano sec. XX
EDTR - Ruolo	editore/stampatore
EDTE - Data di edizione	1959
EDTL - Luogo di edizione	Milano
TRT - TIRATURA	
TRTN - Numerazione	16/ 25
MT - DATI TECNICI	
MTC - Materia e tecnica	acquaforte
MIS - MISURE	
MISU - Unita'	mm
MISA - Altezza	443
MISL - Larghezza	83
MIF - MISURE FOGLIO	
MIFU - Unita'	mm
MIFA - Altezza	694
MIFL - Larghezza	500
FIL - Filigrana	assente
CO - CONSERVAZIONE	
STC - STATO DI CONSERVAZIONE	
STCC - Stato di conservazione	buono
DA - DATI ANALITICI	
DES - DESCRIZIONE	
DESI - Codifica Iconclass	73 D 6 (Bibbia. Nuovo Testamento. Passione di Cristo. Crocifissione di Cristo. Morte di Cristo sulla croce)
DESS - Indicazioni sul soggetto	PERSONAGGI: CRISTO. OGGETTI: CROCE; LAMPADINA.
ISR - ISCRIZIONI	
ISRC - Classe di appartenenza	nota manoscritta
ISRS - Tecnica di scrittura	a matita
ISRT - Tipo di caratteri	corsivo
ISRP - Posizione	sotto l'inciso, a destra
ISRI - Trascrizione	BODINI
ISR - ISCRIZIONI	
ISRC - Classe di appartenenza	nota manoscritta
ISRS - Tecnica di scrittura	a matita
ISRP - Posizione	sotto l'inciso, a sinistra
ISRI - Trascrizione	16 / 25
NSC - Notizie storico-critiche	La tiratura completa dell'opera comprenda 25 esemplari.
TU - CONDIZIONE GIURIDICA E VINCOLI	
ACQ - ACQUISIZIONE	

ACQT - Tipo acquisizione	donazione
ACQN - Nome	Bodini Floriano
ACQD - Data acquisizione	1999
ACQL - Luogo acquisizione	BS/ Chiari
CDG - CONDIZIONE GIURIDICA	
CDGG - Indicazione generica	proprietà privata
CDGS - Indicazione specifica	Fondazione Biblioteca Morcelli-Pinacoteca Repossì
CDGI - Indirizzo	Via Bernardino Varisco, 9 - 25032 Chiari (BS)
DO - FONTI E DOCUMENTI DI RIFERIMENTO	
FTA - DOCUMENTAZIONE FOTOGRAFICA	
FTAX - Genere	documentazione allegata
FTAP - Tipo	fotografia digitale
FTAN - Codice identificativo	S-3y010-01428_01
FTAT - Note	riproduzione integrale
BIB - BIBLIOGRAFIA	
BIBX - Genere	bibliografia specifica
BIBA - Autore	Corradini M.
BIBD - Anno di edizione	1998
BIBH - Sigla per citazione	NR
BIBN - V., pp., nn.	p. 50 n. 29
BIBI - V., tavv., figg.	p. 50 n. 29
BIB - BIBLIOGRAFIA	
BIBX - Genere	bibliografia specifica
BIBA - Autore	Fabiani E.
BIBD - Anno di edizione	1973
BIBH - Sigla per citazione	NR
BIBN - V., pp., nn.	n. 22
MST - MOSTRE	
MSTT - Titolo	Floriano Bodini. Le grandi incisioni
MSTL - Luogo	Chiari, , 1998
MSTD - Data	NR
AD - ACCESSO AI DATI	
ADS - SPECIFICHE DI ACCESSO AI DATI	
ADSP - Profilo di accesso	1
ADSM - Motivazione	scheda contenente dati liberamente accessibili
CM - COMPILAZIONE	
CMP - COMPILAZIONE	
CMPD - Data	2003
CMPN - Nome	Brambilla, Lia
CMPN - Nome	Scorsetti, Monica
FUR - Funzionario	

responsabile

Belotti, Ione

AN - ANNOTAZIONI

OSS - Osservazioni

La stampa è conservata in una cartella insieme alle incisioni da I01422 a I01436.||<CONV302> VDST(1)=CD ROM||<CONV302> VDSI(1) =CD IMMAGINI||<CONV302> VDSP(1)=1428