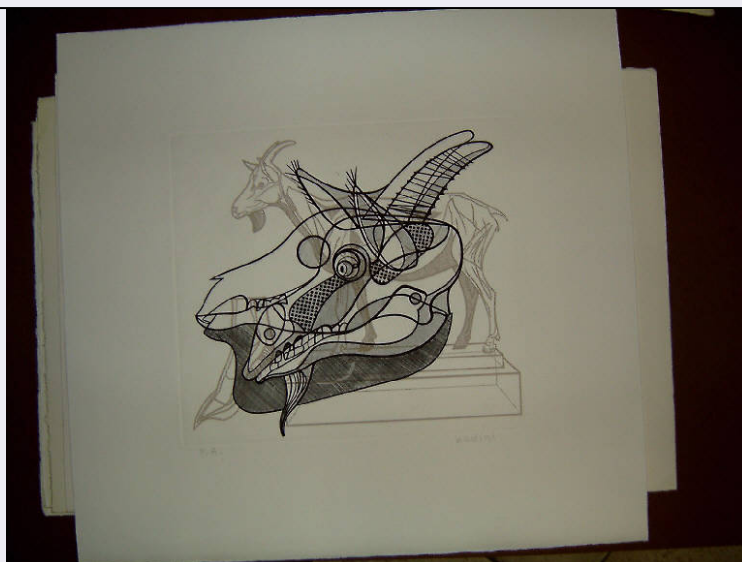


SCHEDA



CD - CODICI

TSK - Tipo Scheda	S
LIR - Livello ricerca	C
NCT - CODICE UNIVOCO	
NCTR - Codice regione	03
NCTN - Numero catalogo generale	00620180
ESC - Ente schedatore	R03
ECP - Ente competente	S23

OG - OGGETTO

OGT - OGGETTO

OGTD - Definizione	stampa
OGTT - Tipologia	stampa di invenzione

QNT - QUANTITA'

QNTN - Numero	1
---------------	---

SGT - SOGGETTO

SGTI - Identificazione	Capra
SGTT - Titolo	Testa di capra
SGTL - Tipo titolo	da Corradini M., Floriano Bodini. Le grandi incisioni, p. 75 n. 51

LC - LOCALIZZAZIONE GEOGRAFICA AMMINISTRATIVA

PVC - LOCALIZZAZIONE GEOGRAFICO-AMMINISTRATIVA ATTUALE

PVCS - Stato	Italia
PVCR - Regione	Lombardia
PVCP - Provincia	BS
PVCC - Comune	Chiari

LDC - COLLOCAZIONE SPECIFICA

LDCT - Tipologia	palazzo
LDCN - Denominazione	Palazzo Faglia-Torri
LDCU - Denominazione	

spazio viabilistico	Via Bernardino Varisco, 9
LDCM - Denominazione raccolta	Fondazione Biblioteca Morcelli-Pinacoteca Reppi
LDCS - Specifiche	Fondo Calcografico della Pinacoteca Reppi - Gabinetto delle Stampe

UB - UBICAZIONE E DATI PATRIMONIALI

INV - INVENTARIO DI MUSEO O DI SOPRINTENDENZA

DT - CRONOLOGIA

DTZ - CRONOLOGIA GENERICA

DTZG - Secolo sec. XX

DTS - CRONOLOGIA SPECIFICA

DTSI - Da 1972

DTSF - A 1972

DTM - Motivazione cronologia bibliografia

RM - RIFERIMENTO MATRICE

DTT - Cronologia generica matrice sec. XX

DSM - Cronologia specifica matrice 1972

DMM - Motivazione cronologia matrice bibliografia

AU - DEFINIZIONE CULTURALE

AUT - AUTORE

AUTR - Riferimento all'intervento incisore

AUTM - Motivazione dell'attribuzione firma

AUTN - Nome scelto Bodini Floriano

AUTA - Dati anagrafici 1933/ 2005

AUTH - Sigla per citazione 50000827

AUT - AUTORE

AUTR - Riferimento all'intervento inventore

AUTM - Motivazione dell'attribuzione bibliografia

AUTN - Nome scelto Bodini Floriano

AUTA - Dati anagrafici 1933/ 2005

AUTH - Sigla per citazione 50000827

EDT - EDITORI STAMPATORI

EDTN - Nome Upiglio Giorgio

EDTD - Dati anagrafici attivi a Milano, sec. XX

EDTR - Ruolo stampatore

EDTE - Data di edizione 1972

EDTL - Luogo di edizione Milano

EDT - EDITORI STAMPATORI

EDTN - Nome	Graphis Arte
EDTD - Dati anagrafici	attivi a Livorno, sec. XX
EDTR - Ruolo	editore
EDTE - Data di edizione	1972
EDTL - Luogo di edizione	Livorno

TRT - TIRATURA

TRTC - Cronologia	1972
TRTN - Numerazione	prova d'artista

MT - DATI TECNICI

MTC - Materia e tecnica	acquaforte a colori
--------------------------------	---------------------

MIS - MISURE

MISU - Unita'	mm
MISA - Altezza	273
MISL - Larghezza	298

MIF - MISURE FOGLIO

MIFU - Unita'	mm
MIFA - Altezza	477
MIFL - Larghezza	501

FIL - Filigrana	Non rilevabile.
------------------------	-----------------

CO - CONSERVAZIONE**STC - STATO DI CONSERVAZIONE**

STCC - Stato di conservazione	buono
--------------------------------------	-------

DA - DATI ANALITICI**DES - DESCRIZIONE**

DESI - Codifica Iconclass	25 F 29 altri mammiferi (Capra) (natura; terra, mondo come corpo celeste; animali; mammiferi)
DESS - Indicazioni sul soggetto	ANIMALI: CAPRA. OGGETTI: CRANIO DI CAPRA.

ISR - ISCRIZIONI

ISRC - Classe di appartenenza	nota manoscritta
ISRS - Tecnica di scrittura	a matita
ISRT - Tipo di caratteri	corsivo
ISRP - Posizione	nel margine inferiore, a destra
ISRI - Trascrizione	BODINI

ISR - ISCRIZIONI

ISRC - Classe di appartenenza	nota manoscritta
ISRS - Tecnica di scrittura	a matita
ISRT - Tipo di caratteri	lettere capitali
ISRP - Posizione	nel margine inferiore, a sinistra
ISRI - Trascrizione	P.A.

NSC - Notizie storico-critiche	La tiratura completa (secondo la bibliografia indicata) dell'opera comprende 125 esemplari in numeri arabi, 20 in numeri romani ed un numero non precisato di prove di stampa.
---------------------------------------	--

TU - CONDIZIONE GIURIDICA E VINCOLI

ACQ - ACQUISIZIONE

ACQT - Tipo acquisizione	donazione
ACQN - Nome	Bodini Floriano
ACQD - Data acquisizione	1999
ACQL - Luogo acquisizione	BS/ Chiari

CDG - CONDIZIONE GIURIDICA

CDGG - Indicazione generica	proprietà privata
CDGS - Indicazione specifica	Fondazione Biblioteca Morcelli-Pinacoteca Reposi
CDGI - Indirizzo	Via Bernardino Varisco, 9 - 25032 Chiari (BS)

DO - FONTI E DOCUMENTI DI RIFERIMENTO

FTA - DOCUMENTAZIONE FOTOGRAFICA

FTAX - Genere	documentazione allegata
FTAP - Tipo	fotografia digitale
FTAN - Codice identificativo	S-3y010-01466_01
FTAT - Note	riproduzione integrale

BIB - BIBLIOGRAFIA

BIBX - Genere	bibliografia specifica
BIBA - Autore	Corradini M.
BIBD - Anno di edizione	1998
BIBH - Sigla per citazione	NR
BIBN - V., pp., nn.	p. 75 n. 51
BIBI - V., tavv., figg.	p. 75 n. 51

BIB - BIBLIOGRAFIA

BIBX - Genere	bibliografia specifica
BIBA - Autore	Fabiani E.
BIBD - Anno di edizione	1973
BIBH - Sigla per citazione	NR
BIBN - V., pp., nn.	n. 68

MST - MOSTRE

MSTT - Titolo	Floriano Bodini. Le grandi incisioni
MSTL - Luogo	Chiari, , 1998
MSTD - Data	NR

AD - ACCESSO AI DATI

ADS - SPECIFICHE DI ACCESSO AI DATI

ADSP - Profilo di accesso	1
ADSM - Motivazione	scheda contenente dati liberamente accessibili

CM - COMPILAZIONE

CMP - COMPILAZIONE

CMPD - Data	2003
CMPN - Nome	Brambilla, Lia
CMPN - Nome	Scorsetti, Monica
FUR - Funzionario responsabile	Belotti, Ione

AN - ANNOTAZIONI

OSS - Osservazioni	La stampa in analisi si trova conservata in una cartelletta insieme a quelle inventariate con i numeri I01459 - I01470. Tale cartella porta la data 1999 e proviene dalla Galleria Ghiggini di Varese. <CONV302> VDST(1)=CD ROM <CONV302> VDSI(1)=CD IMMAGINI <CONV302> VDSP(1)=1466
---------------------------	---