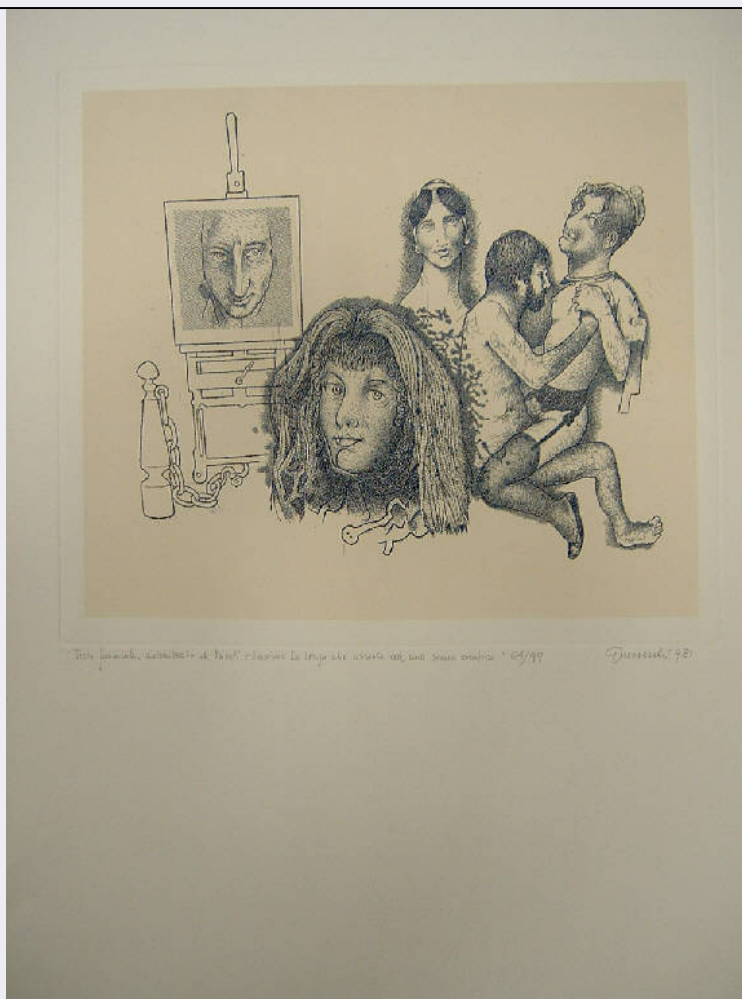


SCHEDA



CD - CODICI

TSK - Tipo Scheda	S
LIR - Livello ricerca	C
NCT - CODICE UNIVOCO	
NCTR - Codice regione	03
NCTN - Numero catalogo generale	00620189
ESC - Ente schedatore	R03
ECP - Ente competente	S23

OG - OGGETTO

OGT - OGGETTO

OGTD - Definizione	stampa
OGTT - Tipologia	stampa di invenzione

QNT - QUANTITA'

QNTN - Numero	1
---------------	---

SGT - SOGGETTO

SGTI - Identificazione	Figure
SGTP - Titolo proprio	Testa femminile, autoritratto di Fussli e Lavinia De Irujo che assiste ad una scena erotica
SGTL - Tipo titolo	da nota manoscritta

LC - LOCALIZZAZIONE GEOGRAFICA AMMINISTRATIVA**PVC - LOCALIZZAZIONE GEOGRAFICO-AMMINISTRATIVA ATTUALE**

PVCS - Stato	Italia
PVCR - Regione	Lombardia
PVCP - Provincia	BS
PVCC - Comune	Chiari

LDC - COLLOCAZIONE SPECIFICA

LDCT - Tipologia	palazzo
LDCN - Denominazione	Palazzo Faglia-Torri
LDCU - Denominazione spazio viabilistico	Via Bernardino Varisco, 9
LDCM - Denominazione raccolta	Fondazione Biblioteca Morcelli-Pinacoteca Reppi
LDCS - Specifiche	Fondo Calcografico della Pinacoteca Reppi - Gabinetto delle Stampe

UB - UBICAZIONE E DATI PATRIMONIALI**INV - INVENTARIO DI MUSEO O DI SOPRINTENDENZA**

INVN - Numero	I01475
INVD - Data	2000

DT - CRONOLOGIA**DTZ - CRONOLOGIA GENERICA**

DTZG - Secolo	sec. XX
----------------------	---------

DTS - CRONOLOGIA SPECIFICA

DTSI - Da	1981
DTSF - A	1981
DTM - Motivazione cronologia	nota manoscritta

RM - RIFERIMENTO MATRICE

DTT - Cronologia generica matrice	sec. XX
DSM - Cronologia specifica matrice	1981
DMM - Motivazione cronologia matrice	documentazione

AU - DEFINIZIONE CULTURALE**AUT - AUTORE**

AUTR - Riferimento all'intervento	incisore
AUTM - Motivazione dell'attribuzione	firma
AUTN - Nome scelto	Guerreschi Giuseppe
AUTA - Dati anagrafici	1929/ 1985
AUTH - Sigla per citazione	50000837

AUT - AUTORE

AUTR - Riferimento all'intervento	inventore
--	-----------

AUTM - Motivazione dell'attribuzione	contesto
AUTM - Motivazione dell'attribuzione	bibliografia
AUTN - Nome scelto	Guerreschi Giuseppe
AUTA - Dati anagrafici	1929/ 1985
AUTH - Sigla per citazione	50000837
EDT - EDITORI STAMPATORI	
EDTN - Nome	Caprini Alberto
EDTD - Dati anagrafici	attivo a Roma, sec. XX
EDTR - Ruolo	stampatore
EDTE - Data di edizione	1981
EDTL - Luogo di edizione	Roma
TRT - TIRATURA	
TRTC - Cronologia	1981
TRTN - Numerazione	64/ 99
MT - DATI TECNICI	
MTC - Materia e tecnica	acquaforte con fondino
MIS - MISURE	
MISU - Unita'	mm
MISA - Altezza	347
MISL - Larghezza	390
MIF - MISURE FOGLIO	
MIFU - Unita'	mm
MIFA - Altezza	785
MIFL - Larghezza	531
FIL - Filigrana	assente
CO - CONSERVAZIONE	
STC - STATO DI CONSERVAZIONE	
STCC - Stato di conservazione	buono
DA - DATI ANALITICI	
DES - DESCRIZIONE	
DESI - Codifica Iconclass	NR
DESS - Indicazioni sul soggetto	FIGURE: FIGURE MASCHILI; FIGURE FEMMINILI; OGGETTI: CAVALLETTO; ERMA; BIRILLI; QUADRO.
ISR - ISCRIZIONI	
ISRC - Classe di appartenenza	nota manoscritta
ISRS - Tecnica di scrittura	a matita
ISRT - Tipo di caratteri	corsivo
ISRP - Posizione	nel margine inferiore
ISRI - Trascrizione	"TESTA FEMMINILE, AUTORITRATTO DI FUSSLI E LAVINIA DE IRUJO CHE ASSISTE AD UNA SCENA EROTICA" 64/99

STM - STEMMI, EMBLEMI, MARCHI

STMC - Classe di appartenenza	timbro a secco
STMQ - Qualificazione	marca editoriale
STMI - Identificazione	Caprini Alberto stampatore
STMU - Quantita'	1
STMP - Posizione	in basso a destra
STMD - Descrizione	CAPRINI ALBERTO STAMPATORE/ IN ROMA con una ruota dentata
NSC - Notizie storico-critiche	Secondo la bibliografia riportata, la tiratura completa di questa stampa è di 99 esemplari in numeri arabi + 12 prove d'artista, 15 esemplari in colori diversi e 1 prova di stampa. La lastra è conservata presso l'autore.

TU - CONDIZIONE GIURIDICA E VINCOLI**ACQ - ACQUISIZIONE**

ACQT - Tipo acquisizione	donazione
ACQN - Nome	Guerreschi Max e Augusta
ACQD - Data acquisizione	2000
ACQL - Luogo acquisizione	BS/ Chiari

CDG - CONDIZIONE GIURIDICA

CDGG - Indicazione generica	proprietà privata
CDGS - Indicazione specifica	Fondazione Biblioteca Morcelli-Pinacoteca Repossi
CDGI - Indirizzo	Via Bernardino Varisco, 9 - 25032 Chiari (BS)

DO - FONTI E DOCUMENTI DI RIFERIMENTO**FTA - DOCUMENTAZIONE FOTOGRAFICA**

FTAX - Genere	documentazione allegata
FTAP - Tipo	fotografia digitale
FTAN - Codice identificativo	S-3y010-01475_01
FTAT - Note	riproduzione integrale

BIB - BIBLIOGRAFIA

BIBX - Genere	bibliografia specifica
BIBA - Autore	Benini M./ Mapelli L.
BIBD - Anno di edizione	1997
BIBH - Sigla per citazione	NR
BIBN - V., pp., nn.	p. 39 n. 206

BIB - BIBLIOGRAFIA

BIBX - Genere	bibliografia specifica
BIBA - Autore	Reale I.
BIBD - Anno di edizione	1989
BIBH - Sigla per citazione	NR
BIBN - V., pp., nn.	p. 119 n. 157

BIBI - V., tavv., figg.	p. 107 n. 83
BIB - BIBLIOGRAFIA	
BIBX - Genere	bibliografia di confronto
BIBA - Autore	Recanati M.G.
BIBD - Anno di edizione	1993
BIBH - Sigla per citazione	NR
BIBN - V., pp., nn.	senza n. di pag.
BIB - BIBLIOGRAFIA	
BIBX - Genere	bibliografia di confronto
BIBA - Autore	Volponi P.
BIBD - Anno di edizione	1980
BIBH - Sigla per citazione	NR
BIBN - V., pp., nn.	senza n. di pag.
BIB - BIBLIOGRAFIA	
BIBX - Genere	bibliografia di confronto
BIBA - Autore	Corradini M.
BIBD - Anno di edizione	1998
BIBH - Sigla per citazione	NR
BIBN - V., pp., nn.	senza n. di pag.
AD - ACCESSO AI DATI	
ADS - SPECIFICHE DI ACCESSO AI DATI	
ADSP - Profilo di accesso	1
ADSM - Motivazione	scheda contenente dati liberamente accessibili
CM - COMPILAZIONE	
CMP - COMPILAZIONE	
CMPD - Data	2003
CMPN - Nome	Brambilla, Lia
CMPN - Nome	Scorsetti, Monica
FUR - Funzionario responsabile	Belotti, Ione
AN - ANNOTAZIONI	
OSS - Osservazioni	<CONV302> VDST(1)=CD ROM <CONV302> VDSI(1)=CD IMMAGINI <CONV302> VDSP(1)=1475