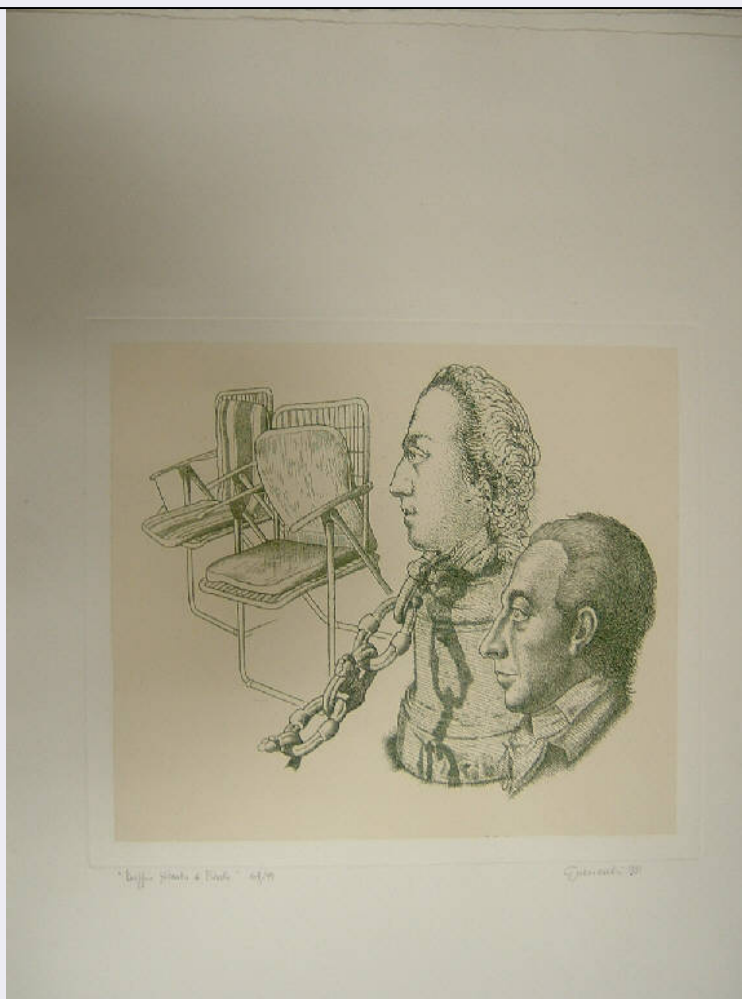


SCHEDA



CD - CODICI

| | |
|---------------------------------|----------|
| TSK - Tipo Scheda | S |
| LIR - Livello ricerca | C |
| NCT - CODICE UNIVOCO | |
| NCTR - Codice regione | 03 |
| NCTN - Numero catalogo generale | 00620191 |
| ESC - Ente schedatore | R03 |
| ECP - Ente competente | S23 |

OG - OGGETTO

OGT - OGGETTO

| | |
|--------------------|----------------------|
| OGTD - Definizione | stampa a colori |
| OGTT - Tipologia | stampa di invenzione |

QNT - QUANTITA'

| | |
|---------------|---|
| QNTN - Numero | 1 |
|---------------|---|

SGT - SOGGETTO

| | |
|------------------------|---------------------------|
| SGTI - Identificazione | Ritratto di Fuseli |
| SGTP - Titolo proprio | Doppio ritratto di Fuseli |
| SGTL - Tipo titolo | da nota manoscritta |

LC - LOCALIZZAZIONE GEOGRAFICA AMMINISTRATIVA

PVC - LOCALIZZAZIONE GEOGRAFICO-AMMINISTRATIVA ATTUALE

| | |
|-------------------------|-----------|
| PVCS - Stato | Italia |
| PVCR - Regione | Lombardia |
| PVCP - Provincia | BS |
| PVCC - Comune | Chiari |

LDC - COLLOCAZIONE SPECIFICA

| | |
|---|--|
| LDCT - Tipologia | palazzo |
| LDCN - Denominazione | Palazzo Faglia-Torri |
| LDCU - Denominazione spazio viabilistico | Via Bernardino Varisco, 9 |
| LDCM - Denominazione raccolta | Fondazione Biblioteca Morcelli-Pinacoteca Repossi |
| LDCS - Specifiche | Fondo Calcografico della Pinacoteca Repossi - Gabinetto delle Stampe |

UB - UBICAZIONE E DATI PATRIMONIALI**INV - INVENTARIO DI MUSEO O DI SOPRINTENDENZA**

| | |
|----------------------|--------|
| INVN - Numero | I01477 |
| INVD - Data | 2000 |

DT - CRONOLOGIA**DTZ - CRONOLOGIA GENERICA**

| | |
|----------------------|---------|
| DTZG - Secolo | sec. XX |
|----------------------|---------|

DTS - CRONOLOGIA SPECIFICA

| | |
|-------------------------------------|------------------|
| DTSI - Da | 1981 |
| DTSF - A | 1981 |
| DTM - Motivazione cronologia | nota manoscritta |

RM - RIFERIMENTO MATRICE

| | |
|---|----------------|
| DTT - Cronologia generica matrice | sec. XX |
| DSM - Cronologia specifica matrice | 1981 |
| DMM - Motivazione cronologia matrice | documentazione |

AU - DEFINIZIONE CULTURALE**AUT - AUTORE**

| | |
|---|---------------------|
| AUTR - Riferimento all'intervento | incisore |
| AUTM - Motivazione dell'attribuzione | firma |
| AUTN - Nome scelto | Guerreschi Giuseppe |
| AUTA - Dati anagrafici | 1929/ 1985 |
| AUTH - Sigla per citazione | 50000837 |

AUT - AUTORE

| | |
|---|-----------|
| AUTR - Riferimento all'intervento | inventore |
| AUTM - Motivazione dell'attribuzione | contesto |

| | |
|--|---|
| AUTN - Nome scelto | Guerreschi Giuseppe |
| AUTA - Dati anagrafici | 1929/ 1985 |
| AUTH - Sigla per citazione | 50000837 |
| EDT - EDITORI STAMPATORI | |
| EDTN - Nome | Caprini Alberto |
| EDTD - Dati anagrafici | attivo a Roma, sec. XX |
| EDTR - Ruolo | stampatore |
| EDTE - Data di edizione | 1981 |
| EDTL - Luogo di edizione | Roma |
| TRT - TIRATURA | |
| TRTC - Cronologia | 1981 |
| TRTN - Numerazione | 64/ 99 |
| MT - DATI TECNICI | |
| MTC - Materia e tecnica | acquaforte a colori con fondino |
| MIS - MISURE | |
| MISU - Unita' | mm |
| MISA - Altezza | 348 |
| MISL - Larghezza | 395 |
| MIF - MISURE FOGLIO | |
| MIFU - Unita' | mm |
| MIFA - Altezza | 785 |
| MIFL - Larghezza | 531 |
| FIL - Filigrana | Non leggibile, di forma circolare |
| CO - CONSERVAZIONE | |
| STC - STATO DI CONSERVAZIONE | |
| STCC - Stato di conservazione | buono |
| DA - DATI ANALITICI | |
| DES - DESCRIZIONE | |
| DESI - Codifica Iconclass | NR |
| DESS - Indicazioni sul soggetto | RITRATTI: FUSELI. OGGETTI: ERMA; CATENA; CISCINO. MOBILIA: SEDIE. |
| ISR - ISCRIZIONI | |
| ISRC - Classe di appartenenza | nota manoscritta |
| ISRS - Tecnica di scrittura | a matita |
| ISRT - Tipo di caratteri | corsivo |
| ISRP - Posizione | nel margine inferiore |
| ISRI - Trascrizione | "DOPPIO RITRATTO DI FUSELI" 64/99 |
| ISR - ISCRIZIONI | |
| ISRC - Classe di appartenenza | nota manoscritta |
| ISRS - Tecnica di scrittura | a matita |

| | |
|--|--|
| ISRT - Tipo di caratteri | corsivo |
| ISRP - Posizione | nel margine inferiore, a destra |
| ISRI - Trascrizione | GUERRESCHI '981 |
| STM - STEMMI, EMBLEMI, MARCHI | |
| STMC - Classe di appartenenza | timbro a secco |
| STMQ - Qualificazione | marca editoriale |
| STMI - Identificazione | Caprini Alberto stampatore |
| STMU - Quantita' | 1 |
| STMP - Posizione | in basso a destra |
| STMD - Descrizione | CAPRINI ALBERTO STAMPATORE/ IN ROMA con una ruota dentata |
| NSC - Notizie storico-critiche | Secondo la bibliografia riportata, la tiratura completa di questa stampa è di 99 esemplari in numeri arabi + L esemplari in numeri romani + 6 prove d'artista. La lastra è conservata presso l'autore. |
| TU - CONDIZIONE GIURIDICA E VINCOLI | |
| ACQ - ACQUISIZIONE | |
| ACQT - Tipo acquisizione | donazione |
| ACQN - Nome | Guerreschi Max e Augusta |
| ACQD - Data acquisizione | 2000 |
| ACQL - Luogo acquisizione | BS/ Chiari |
| CDG - CONDIZIONE GIURIDICA | |
| CDGG - Indicazione generica | proprietà privata |
| CDGS - Indicazione specifica | Fondazione Biblioteca Morcelli-Pinacoteca Reppi |
| CDGI - Indirizzo | Via Bernardino Varisco, 9 - 25032 Chiari (BS) |
| DO - FONTI E DOCUMENTI DI RIFERIMENTO | |
| FTA - DOCUMENTAZIONE FOTOGRAFICA | |
| FTAX - Genere | documentazione allegata |
| FTAP - Tipo | fotografia digitale |
| FTAN - Codice identificativo | S-3y010-01477_01 |
| FTAT - Note | riproduzione integrale |
| BIB - BIBLIOGRAFIA | |
| BIBX - Genere | bibliografia specifica |
| BIBA - Autore | Benini M./ Mapelli L. |
| BIBD - Anno di edizione | 1997 |
| BIBH - Sigla per citazione | NR |
| BIBN - V., pp., nn. | p. 39 n. 208 |
| BIB - BIBLIOGRAFIA | |
| BIBX - Genere | bibliografia specifica |
| BIBA - Autore | Reale I. |
| BIBD - Anno di edizione | 1989 |
| BIBH - Sigla per citazione | NR |

| | |
|--|---|
| BIBN - V., pp., nn. | p. 119 n. 59 |
| BIBI - V., tavv., figg. | p. 109 n. 85 |
| BIB - BIBLIOGRAFIA | |
| BIBX - Genere | bibliografia specifica |
| BIBA - Autore | Corradini M. |
| BIBD - Anno di edizione | 1996 |
| BIBH - Sigla per citazione | NR |
| BIBN - V., pp., nn. | p. 37 |
| BIB - BIBLIOGRAFIA | |
| BIBX - Genere | bibliografia di confronto |
| BIBA - Autore | Corradini M. |
| BIBD - Anno di edizione | 1998 |
| BIBH - Sigla per citazione | NR |
| BIBN - V., pp., nn. | senza n. di pag. |
| BIB - BIBLIOGRAFIA | |
| BIBX - Genere | bibliografia di confronto |
| BIBA - Autore | Volponi P. |
| BIBD - Anno di edizione | 1980 |
| BIBH - Sigla per citazione | NR |
| BIBN - V., pp., nn. | senza n. di pag. |
| BIB - BIBLIOGRAFIA | |
| BIBX - Genere | bibliografia di confronto |
| BIBA - Autore | Recanati M.G. |
| BIBD - Anno di edizione | 1993 |
| BIBH - Sigla per citazione | NR |
| BIBN - V., pp., nn. | senza n. di pag. |
| MST - MOSTRE | |
| MSTT - Titolo | Il rigore della forma. Indagine su un percorso di calcolata emozione nella grafica italiana |
| MSTL - Luogo | Verolanuova, , 1996 |
| MSTD - Data | NR |
| AD - ACCESSO AI DATI | |
| ADS - SPECIFICHE DI ACCESSO AI DATI | |
| ADSP - Profilo di accesso | 1 |
| ADSM - Motivazione | scheda contenente dati liberamente accessibili |
| CM - COMPILAZIONE | |
| CMP - COMPILAZIONE | |
| CMPD - Data | 2003 |
| CMPN - Nome | Brambilla, Lia |
| CMPN - Nome | Scorsetti, Monica |
| FUR - Funzionario responsabile | Belotti, Ione |
| AN - ANNOTAZIONI | |

