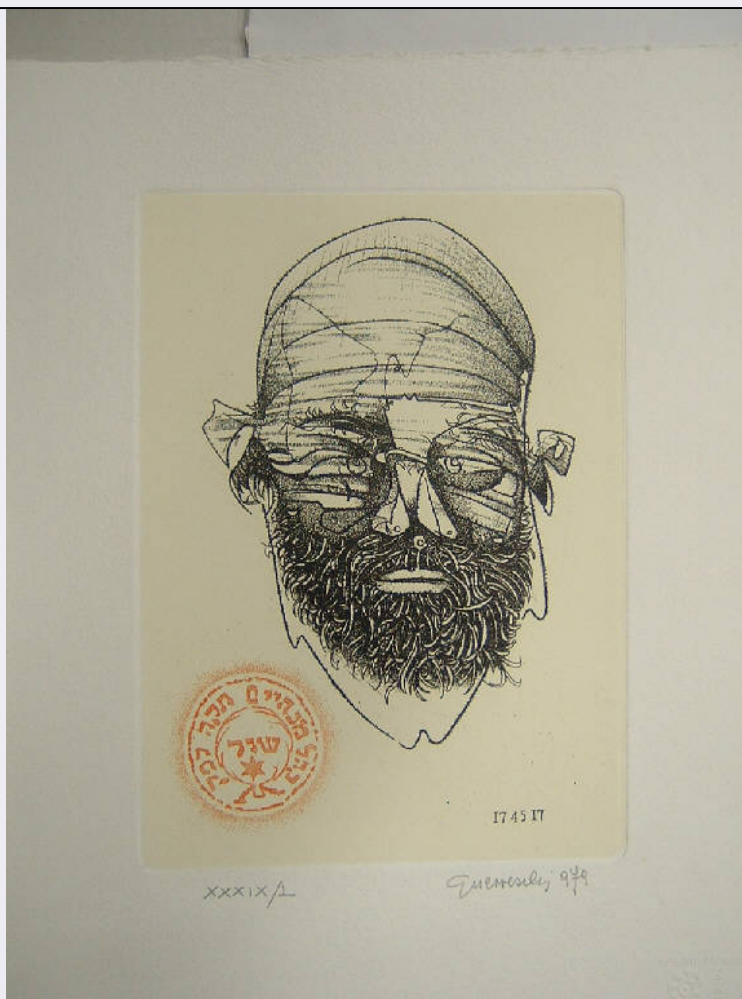


SCHEDA



CD - CODICI

TSK - Tipo Scheda	S
LIR - Livello ricerca	C
NCT - CODICE UNIVOCO	
NCTR - Codice regione	03
NCTN - Numero catalogo generale	00620198
ESC - Ente schedatore	R03
ECP - Ente competente	S23

OG - OGGETTO

OGT - OGGETTO

OGTD - Definizione	stampa a colori
OGTT - Tipologia	stampa di invenzione

QNT - QUANTITA'

QNTN - Numero	1
---------------	---

SGT - SOGGETTO

SGTI - Identificazione	Ritratto maschile
SGTT - Titolo	Per Judaica
SGTL - Tipo titolo	da Reale I., Catalogo della Triennale europea dell'incisione, Udine. Guerreschi. Le acqueforti, p. 118 n. 141

LC - LOCALIZZAZIONE GEOGRAFICA AMMINISTRATIVA**PVC - LOCALIZZAZIONE GEOGRAFICO-AMMINISTRATIVA ATTUALE**

PVCS - Stato	Italia
PVCR - Regione	Lombardia
PVCP - Provincia	BS
PVCC - Comune	Chiari

LDC - COLLOCAZIONE SPECIFICA

LDCT - Tipologia	palazzo
LDCN - Denominazione	Palazzo Faglia-Torri
LDCU - Denominazione spazio viabilistico	Via Bernardino Varisco, 9
LDCM - Denominazione raccolta	Fondazione Biblioteca Morcelli-Pinacoteca Reppi
LDCS - Specifiche	Fondo Calcografico della Pinacoteca Reppi - Gabinetto delle Stampe

UB - UBICAZIONE E DATI PATRIMONIALI**INV - INVENTARIO DI MUSEO O DI SOPRINTENDENZA**

INVN - Numero	I01484
INVD - Data	2000

RO - RAPPORTO**ADL - AREA DEL LIBRO**

ADLL - Tipologia	libro
ADLT - Titolo della pubblicazione	Judaica
ADLA - Autore della pubblicazione	Non rintracciato
ADLE - Edizione	Edizioni Gianna Rossi Maggini 1979
ADLP - Posizione	illustrazione
ADLS - Situazione attuale	stampa non più in volume

DT - CRONOLOGIA**DTZ - CRONOLOGIA GENERICA**

DTZG - Secolo	sec. XX
---------------	---------

DTS - CRONOLOGIA SPECIFICA

DTSI - Da	1979
DTSF - A	1979
DTM - Motivazione cronologia	nota manoscritta

RM - RIFERIMENTO MATRICE

DTT - Cronologia generica matrice	sec. XX
DSM - Cronologia specifica matrice	1979
DMM - Motivazione cronologia matrice	documentazione

AU - DEFINIZIONE CULTURALE**AUT - AUTORE**

AUTR - Riferimento all'intervento	incisore
AUTM - Motivazione dell'attribuzione	firma
AUTN - Nome scelto	Guerreschi Giuseppe
AUTA - Dati anagrafici	1929/ 1985
AUTH - Sigla per citazione	50000837
AUT - AUTORE	
AUTR - Riferimento all'intervento	inventore
AUTM - Motivazione dell'attribuzione	nota manoscritta
AUTN - Nome scelto	Guerreschi Giuseppe
AUTA - Dati anagrafici	1929/ 1985
AUTH - Sigla per citazione	50000837
EDT - EDITORI STAMPATORI	
EDTN - Nome	Caprini Alberto
EDTD - Dati anagrafici	attivo a Roma sec. XX
EDTR - Ruolo	stampatore
EDTE - Data di edizione	1979
EDTL - Luogo di edizione	Pisa
TRT - TIRATURA	
TRTC - Cronologia	1979
TRTN - Numerazione	XXXIX/ L
MT - DATI TECNICI	
MTC - Materia e tecnica	acquaforte a colori con fondino
MIS - MISURE	
MISU - Unita'	mm
MISA - Altezza	180
MISL - Larghezza	128
MIF - MISURE FOGLIO	
MIFU - Unita'	mm
MIFA - Altezza	268
MIFL - Larghezza	128
FIL - Filigrana	assente
CO - CONSERVAZIONE	
STC - STATO DI CONSERVAZIONE	
STCC - Stato di conservazione	buono
DA - DATI ANALITICI	
DES - DESCRIZIONE	
DESI - Codifica Iconclass	61 B 11 (Storia. Eventi e situazioni storiche; persone storiche. Persone storiche - ritratti e scene della loro vita. Persone storiche non note di nome. Ritratti di persone storiche anonime)

DESS - Indicazioni sul soggetto	FIGURE: FIGURA MASCHILE.
ISR - ISCRIZIONI	
ISRC - Classe di appartenenza	nota manoscritta
ISRS - Tecnica di scrittura	a matita
ISRT - Tipo di caratteri	corsivo
ISRP - Posizione	nel margine inferiore
ISRI - Trascrizione	XXXIX/L
ISR - ISCRIZIONI	
ISRC - Classe di appartenenza	altro tipo
ISRS - Tecnica di scrittura	NR
ISRT - Tipo di caratteri	caratteri ebraici
ISRP - Posizione	entro l'inciso
ISRI - Trascrizione	SCRITTA IN CARATTERI EBRAICI E I74517
ISR - ISCRIZIONI	
ISRC - Classe di appartenenza	nota manoscritta
ISRS - Tecnica di scrittura	a matita
ISRT - Tipo di caratteri	corsivo
ISRP - Posizione	nel margine inferiore, a destra
ISRI - Trascrizione	GUERRESCHI '979
STM - STEMMI, EMBLEMI, MARCHI	
STMC - Classe di appartenenza	timbro a secco
STMQ - Qualificazione	marca editoriale
STMI - Identificazione	Caprini Alberto stampatore
STMU - Quantita'	1
STMP - Posizione	in basso a destra
STMD - Descrizione	CAPRINI ALBERTO STAMPATORE/ IN ROMA con una ruota dentata
NSC - Notizie storico-critiche	Secondo la bibliografia riportata, la tiratura completa di questa stampa è di 125 esemplari in numeri arabi + L esemplari in numeri romani + 5 prove di stampa e 30 esemplari in colori diversi. La lastra è conservata presso l'autore. La stampa è stata eseguita per il volume "Judaica", edito nel 1979 a Pisa per l'editore Gianna Rossi Maggini.
TU - CONDIZIONE GIURIDICA E VINCOLI	
ACQ - ACQUISIZIONE	
ACQT - Tipo acquisizione	donazione
ACQN - Nome	Guerreschi Max e Augusta
ACQD - Data acquisizione	2000
ACQL - Luogo acquisizione	BS/ Chiari
CDG - CONDIZIONE GIURIDICA	
CDGG - Indicazione	

generica	proprietà privata
CDGS - Indicazione specifica	Fondazione Biblioteca Morcelli-Pinacoteca Reposi
CDGI - Indirizzo	Via Bernardino Varisco, 9 - 25032 Chiari (BS)

DO - FONTI E DOCUMENTI DI RIFERIMENTO

FTA - DOCUMENTAZIONE FOTOGRAFICA

FTAX - Genere	documentazione allegata
FTAP - Tipo	fotografia digitale
FTAN - Codice identificativo	S-3y010-01484_01
FTAT - Note	riproduzione integrale

BIB - BIBLIOGRAFIA

BIBX - Genere	bibliografia specifica
BIBA - Autore	Benini M./ Mapelli L.
BIBD - Anno di edizione	1997
BIBH - Sigla per citazione	NR
BIBN - V., pp., nn.	p. 36 n. 188

BIB - BIBLIOGRAFIA

BIBX - Genere	bibliografia specifica
BIBA - Autore	Reale I.
BIBD - Anno di edizione	1989
BIBH - Sigla per citazione	NR
BIBN - V., pp., nn.	p. 118 n. 141
BIBI - V., tavv., figg.	coprtina

BIB - BIBLIOGRAFIA

BIBX - Genere	bibliografia di confronto
BIBA - Autore	Corradini M.
BIBD - Anno di edizione	1998
BIBH - Sigla per citazione	NR
BIBN - V., pp., nn.	senza n. di pag.

BIB - BIBLIOGRAFIA

BIBX - Genere	bibliografia di confronto
BIBA - Autore	Volponi P.
BIBD - Anno di edizione	1980
BIBH - Sigla per citazione	NR
BIBN - V., pp., nn.	senza n. di pag.

BIB - BIBLIOGRAFIA

BIBX - Genere	bibliografia di confronto
BIBA - Autore	Recanati M.G.
BIBD - Anno di edizione	1993
BIBH - Sigla per citazione	NR
BIBN - V., pp., nn.	senza n. di pag.

AD - ACCESSO AI DATI

ADS - SPECIFICHE DI ACCESSO AI DATI

ADSP - Profilo di accesso	1
ADSM - Motivazione	scheda contenente dati liberamente accessibili
CM - COMPILAZIONE	
CMP - COMPILAZIONE	
CMPD - Data	2003
CMPN - Nome	Brambilla, Lia
CMPN - Nome	Scorsetti, Monica
FUR - Funzionario responsabile	Belotti, Ione
AN - ANNOTAZIONI	
OSS - Osservazioni	<CONV302> VDST(1)=CD ROM <CONV302> VDSI(1)=CD IMMAGINI <CONV302> VDSP(1)=1484