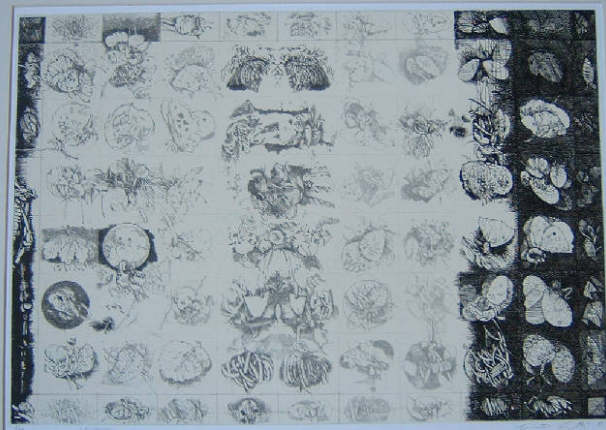


# SCHEDA



## CD - CODICI

TSK - Tipo Scheda	S
LIR - Livello ricerca	C
NCT - CODICE UNIVOCO	
NCTR - Codice regione	03
NCTN - Numero catalogo generale	00620218
ESC - Ente schedatore	R03
ECP - Ente competente	S23

## OG - OGGETTO

OGT - OGGETTO	
OGTD - Definizione	stampa
OGTT - Tipologia	stampa di invenzione
QNT - QUANTITA'	
QNTN - Numero	1
SGT - SOGGETTO	
SGTI - Identificazione	Insetti
SGTP - Titolo proprio	Situazioni
SGTL - Tipo titolo	da nota manoscritta

## LC - LOCALIZZAZIONE GEOGRAFICA AMMINISTRATIVA

### PVC - LOCALIZZAZIONE GEOGRAFICO-AMMINISTRATIVA ATTUALE

PVCS - Stato	Italia
PVCR - Regione	Lombardia
PVCP - Provincia	BS
PVCC - Comune	Chiari

### LDC - COLLOCAZIONE SPECIFICA

LDCT - Tipologia	palazzo
LDCN - Denominazione	Palazzo Faglia-Torri
LDCU - Denominazione	

<b>spazio viabilistico</b>	Via Bernardino Varisco, 9
<b>LDCM - Denominazione raccolta</b>	Fondazione Biblioteca Morcelli-Pinacoteca Reposi
<b>LDCS - Specifiche</b>	Fondo Calcografico della Pinacoteca Reposi - Gabinetto delle Stampe

#### UB - UBICAZIONE E DATI PATRIMONIALI

**INV - INVENTARIO DI MUSEO O DI SOPRINTENDENZA**

#### DT - CRONOLOGIA

##### DTZ - CRONOLOGIA GENERICA

**DTZG - Secolo** sec. XX

##### DTS - CRONOLOGIA SPECIFICA

**DTSI - Da** 1981

**DTSF - A** 1981

**DTM - Motivazione cronologia** nota manoscritta

#### RM - RIFERIMENTO MATRICE

**DTT - Cronologia generica matrice** sec. XX

**DSM - Cronologia specifica matrice** 1981

**DMM - Motivazione cronologia matrice** documentazione

#### AU - DEFINIZIONE CULTURALE

##### AUT - AUTORE

**AUTR - Riferimento all'intervento** incisore

**AUTM - Motivazione dell'attribuzione** firma

**AUTN - Nome scelto** Gritti Calisto

**AUTA - Dati anagrafici** 1937/

**AUTH - Sigla per citazione** 50000851

##### AUT - AUTORE

**AUTR - Riferimento all'intervento** inventore

**AUTM - Motivazione dell'attribuzione** contesto

**AUTN - Nome scelto** Gritti Calisto

**AUTA - Dati anagrafici** 1937/

**AUTH - Sigla per citazione** 50000851

#### EDT - EDITORI STAMPATORI

**EDTN - Nome** Stamperia L'incisione

**EDTD - Dati anagrafici** attivi a Caravaggio, sec. XX

**EDTR - Ruolo** stampatore

**EDTE - Data di edizione** 1981

**EDTL - Luogo di edizione** Caravaggio

**TRT - TIRATURA****TRTC - Cronologia** 1981**TRTN - Numerazione** 2/ 50**MT - DATI TECNICI****MTC - Materia e tecnica** acquaforte con fondino**MIS - MISURE****MISU - Unita'** mm**MISA - Altezza** 343**MISL - Larghezza** 492**MIF - MISURE FOGLIO****MIFU - Unita'** mm**MIFA - Altezza** 500**MIFL - Larghezza** 694**FIL - Filigrana** assente**CO - CONSERVAZIONE****STC - STATO DI CONSERVAZIONE****STCC - Stato di conservazione** buono**DA - DATI ANALITICI****DES - DESCRIZIONE****DESI - Codifica Iconclass** 25 F farfalla (natura; terra, mondo come corpo celeste; animali; insetti)**DESS - Indicazioni sul soggetto** ANIMALI: INSETTI: FARFALLA.**ISR - ISCRIZIONI****ISRC - Classe di appartenenza** nota manoscritta**ISRS - Tecnica di scrittura** a matita**ISRT - Tipo di caratteri** corsivo**ISRP - Posizione** nel margine inferiore**ISRI - Trascrizione** 2/50 "SITUAZIONI"**ISR - ISCRIZIONI****ISRC - Classe di appartenenza** indicazione di responsabilità**ISRS - Tecnica di scrittura** a matita**ISRT - Tipo di caratteri** corsivo**ISRP - Posizione** nel margine inferiore, a destra**ISRI - Trascrizione** CALISTO GRITTI 81**STM - STEMMI, EMBLEMI, MARCHI****STMC - Classe di appartenenza** timbro a secco**STMQ - Qualificazione** marca editoriale**STMI - Identificazione** stamperia l'incisione**STMU - Quantita'** 1**STMP - Posizione** in basso a sinistra

<b>STMD - Descrizione</b>	scritta: "STAMPERIA/ L'INCISIONE/ CARAVAGGIO"
<b>TU - CONDIZIONE GIURIDICA E VINCOLI</b>	
<b>ACQ - ACQUISIZIONE</b>	
<b>ACQT - Tipo acquisizione</b>	donazione
<b>ACQN - Nome</b>	Gritti Calisto
<b>ACQD - Data acquisizione</b>	1999
<b>ACQL - Luogo acquisizione</b>	BS/ Chiari
<b>CDG - CONDIZIONE GIURIDICA</b>	
<b>CDGG - Indicazione generica</b>	proprietà privata
<b>CDGS - Indicazione specifica</b>	Fondazione Biblioteca Morcelli-Pinacoteca Repossi
<b>CDGI - Indirizzo</b>	Via Bernardino Varisco, 9 - 25032 Chiari (BS)
<b>DO - FONTI E DOCUMENTI DI RIFERIMENTO</b>	
<b>FTA - DOCUMENTAZIONE FOTOGRAFICA</b>	
<b>FTAX - Genere</b>	documentazione allegata
<b>FTAP - Tipo</b>	fotografia digitale
<b>FTAN - Codice identificativo</b>	S-3y010-01504_01
<b>FTAT - Note</b>	riproduzione integrale
<b>BIB - BIBLIOGRAFIA</b>	
<b>BIBX - Genere</b>	bibliografia specifica
<b>BIBA - Autore</b>	Corradini M.
<b>BIBD - Anno di edizione</b>	1999
<b>BIBH - Sigla per citazione</b>	NR
<b>BIBN - V., pp., nn.</b>	p. 119 n. 149
<b>BIBI - V., tavv., figg.</b>	p. 119 n. 149
<b>BIB - BIBLIOGRAFIA</b>	
<b>BIBX - Genere</b>	bibliografia specifica
<b>BIBA - Autore</b>	Corradini M.
<b>BIBD - Anno di edizione</b>	1996
<b>BIBH - Sigla per citazione</b>	NR
<b>BIBN - V., pp., nn.</b>	p. 49
<b>BIBI - V., tavv., figg.</b>	p. 49
<b>BIB - BIBLIOGRAFIA</b>	
<b>BIBX - Genere</b>	bibliografia specifica
<b>BIBA - Autore</b>	Corradini M./ Fagone V.
<b>BIBD - Anno di edizione</b>	1998
<b>BIBH - Sigla per citazione</b>	NR
<b>BIBN - V., pp., nn.</b>	p. 49
<b>BIBI - V., tavv., figg.</b>	p. 49
<b>MST - MOSTRE</b>	
<b>MSTT - Titolo</b>	Un segno lungo un secolo
<b>MSTL - Luogo</b>	Chiari, , 1999

<b>MSTD - Data</b>	NR
<b>MST - MOSTRE</b>	
<b>MSTT - Titolo</b>	I mille percorsi dell'io
<b>MSTL - Luogo</b>	Verolanuova, , 1996
<b>MSTD - Data</b>	NR
<b>AD - ACCESSO AI DATI</b>	
<b>ADS - SPECIFICHE DI ACCESSO AI DATI</b>	
<b>ADSP - Profilo di accesso</b>	1
<b>ADSM - Motivazione</b>	scheda contenente dati liberamente accessibili
<b>CM - COMPILAZIONE</b>	
<b>CMP - COMPILAZIONE</b>	
<b>CMPD - Data</b>	2003
<b>CMPN - Nome</b>	Brambilla, Lia
<b>CMPN - Nome</b>	Scorsetti, Monica
<b>FUR - Funzionario responsabile</b>	Belotti, Ione
<b>AN - ANNOTAZIONI</b>	
<b>OSS - Osservazioni</b>	<CONV302> VDST(1)=CD ROM  <CONV302> VDSI(1)=CD IMMAGINI  <CONV302> VDSP(1)=1504