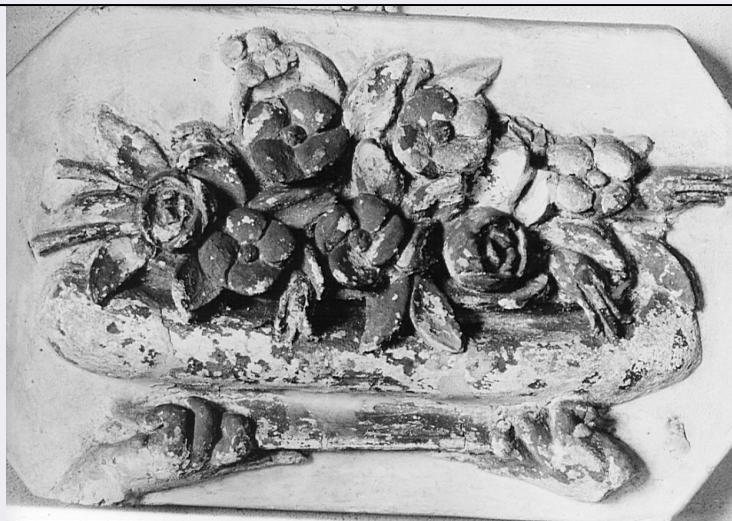


SCHEDA



CD - CODICI

TSK - Tipo Scheda	S
LIR - Livello ricerca	C
NCT - CODICE UNIVOCO	
NCTR - Codice regione	03
NCTN - Numero catalogo generale	00620237
ESC - Ente schedatore	R03
ECP - Ente competente	S23

OG - OGGETTO

OGT - OGGETTO

OGTD - Definizione	stampa
OGTT - Tipologia	stampa di invenzione

QNT - QUANTITA'

QNTN - Numero	1
---------------	---

SGT - SOGGETTO

SGTI - Identificazione	Paesaggio con architetture
SGTT - Titolo	In Pra
SGTL - Tipo titolo	da Gaddi M., Tono Zancanaro incisioni, p. 364 n. 762 e dalla stampa

LC - LOCALIZZAZIONE GEOGRAFICA AMMINISTRATIVA

PVC - LOCALIZZAZIONE GEOGRAFICO-AMMINISTRATIVA ATTUALE

PVCS - Stato	Italia
PVCR - Regione	Lombardia
PVCP - Provincia	BS
PVCC - Comune	Chiari

LDC - COLLOCAZIONE SPECIFICA

LDCT - Tipologia	palazzo
LDCN - Denominazione	Palazzo Faglia-Torri
LDCU - Denominazione	

spazio viabilistico	Via Bernardino Varisco, 9
LDCM - Denominazione raccolta	Fondazione Biblioteca Morcelli-Pinacoteca Reppi
LDCS - Specifiche	Fondo Calcografico della Pinacoteca Reppi - Gabinetto delle Stampe

UB - UBICAZIONE E DATI PATRIMONIALI

INV - INVENTARIO DI MUSEO O DI SOPRINTENDENZA

INVN - Numero	I01523
INVD - Data	1999

DT - CRONOLOGIA

DTZ - CRONOLOGIA GENERICA

DTZG - Secolo	sec. XX
----------------------	---------

DTS - CRONOLOGIA SPECIFICA

DTSI - Da	1980
DTSF - A	1980
DTM - Motivazione cronologia	iscrizione

RM - RIFERIMENTO MATRICE

DTT - Cronologia generica matrice	sec. XX
DSM - Cronologia specifica matrice	1980
DMM - Motivazione cronologia matrice	documentazione

AU - DEFINIZIONE CULTURALE

AUT - AUTORE

AUTR - Riferimento all'intervento	incisore
AUTM - Motivazione dell'attribuzione	firma
AUTN - Nome scelto	Zancanaro Tono
AUTA - Dati anagrafici	1906/ 1985
AUTH - Sigla per citazione	50000863

AUT - AUTORE

AUTR - Riferimento all'intervento	inventore
AUTM - Motivazione dell'attribuzione	contesto
AUTN - Nome scelto	Zancanaro Tono
AUTA - Dati anagrafici	1906/ 1985
AUTH - Sigla per citazione	50000863

EDT - EDITORI STAMPATORI

EDTN - Nome	Stamperia Salone
EDTD - Dati anagrafici	Attivi a Padova, sec. XX seconda metà
EDTR - Ruolo	stampatore
EDTE - Data di edizione	1980

EDTL - Luogo di edizione	Padova
TRT - TIRATURA	
TRTC - Cronologia	1980
TRTN - Numerazione	XI/ XX
MT - DATI TECNICI	
MTC - Materia e tecnica	acquaforte
MIS - MISURE	
MISU - Unita'	mm
MISA - Altezza	83
MISL - Larghezza	149
MIF - MISURE FOGLIO	
MIFU - Unita'	mm
MIFA - Altezza	358
MIFL - Larghezza	505
FIL - Filigrana	assente
CO - CONSERVAZIONE	
STC - STATO DI CONSERVAZIONE	
STCC - Stato di conservazione	buono
DA - DATI ANALITICI	
DES - DESCRIZIONE	
DESI - Codifica Iconclass	25 H 1 (natura; terra, mondo come corpo celeste; paesaggi; paesaggi di zone temperate)
DESS - Indicazioni sul soggetto	PAESAGGIO. PIANTE. ARCHITETTURE.
ISR - ISCRIZIONI	
ISRC - Classe di appartenenza	nota manoscritta
ISRS - Tecnica di scrittura	a matita
ISRT - Tipo di caratteri	corsivo
ISRP - Posizione	nel margine inferiore
ISRI - Trascrizione	XI / XX
ISR - ISCRIZIONI	
ISRC - Classe di appartenenza	indicazione di responsabilità/ documentaria
ISRS - Tecnica di scrittura	NR
ISRT - Tipo di caratteri	lettere capitali
ISRP - Posizione	entro l'inciso
ISRI - Trascrizione	IN PRA / TONO 80
ISR - ISCRIZIONI	
ISRC - Classe di appartenenza	indicazione di responsabilità
ISRS - Tecnica di scrittura	a matita
ISRT - Tipo di caratteri	corsivo

ISRP - Posizione	nel margine inferiore, a destra
ISRI - Trascrizione	TONO
STM - STEMMI, EMBLEMI, MARCHI	
STMC - Classe di appartenenza	timbro a secco
STMQ - Qualificazione	marca dello stampatore
STMI - Identificazione	Stamperia Salone
STMU - Quantita'	1
STMP - Posizione	in basso a sinistra
STMD - Descrizione	scritta: "Stamperia Salone Padova"
NSC - Notizie storico-critiche	La tiratura completa di quest'opera è di XX esemplari in numeri romani e 100 in numeri arabi.
TU - CONDIZIONE GIURIDICA E VINCOLI	
ACQ - ACQUISIZIONE	
ACQT - Tipo acquisizione	donazione
ACQN - Nome	Gaddi Manlio
ACQD - Data acquisizione	1999
ACQL - Luogo acquisizione	BS/ Chiari
CDG - CONDIZIONE GIURIDICA	
CDGG - Indicazione generica	proprietà privata
CDGS - Indicazione specifica	Fondazione Biblioteca Morcelli-Pinacoteca Repposi
CDGI - Indirizzo	Via Bernardino Varisco, 9 - 25032 Chiari (BS)
DO - FONTI E DOCUMENTI DI RIFERIMENTO	
FTA - DOCUMENTAZIONE FOTOGRAFICA	
FTAX - Genere	documentazione allegata
FTAP - Tipo	fotografia digitale
FTAN - Codice identificativo	S-3y010-01523_01
FTAT - Note	riproduzione integrale
BIB - BIBLIOGRAFIA	
BIBX - Genere	bibliografia specifica
BIBA - Autore	Gaddi M.
BIBD - Anno di edizione	1983
BIBH - Sigla per citazione	NR
BIBN - V., pp., nn.	p. 364 n. 762
BIBI - V., tavv., figg.	p. 364 n. 762
AD - ACCESSO AI DATI	
ADS - SPECIFICHE DI ACCESSO AI DATI	
ADSP - Profilo di accesso	1
ADSM - Motivazione	scheda contenente dati liberamente accessibili
CM - COMPILAZIONE	
CMP - COMPILAZIONE	

CMPD - Data	2003
CMPN - Nome	Brambilla, Lia
CMPN - Nome	Scorsetti, Monica
FUR - Funzionario responsabile	Belotti, Ione
AN - ANNOTAZIONI	
OSS - Osservazioni	<CONV302> VDST(1)=CD ROM <CONV302> VDSI(1)=CD IMMAGINI <CONV302> VDSP(1)=1523