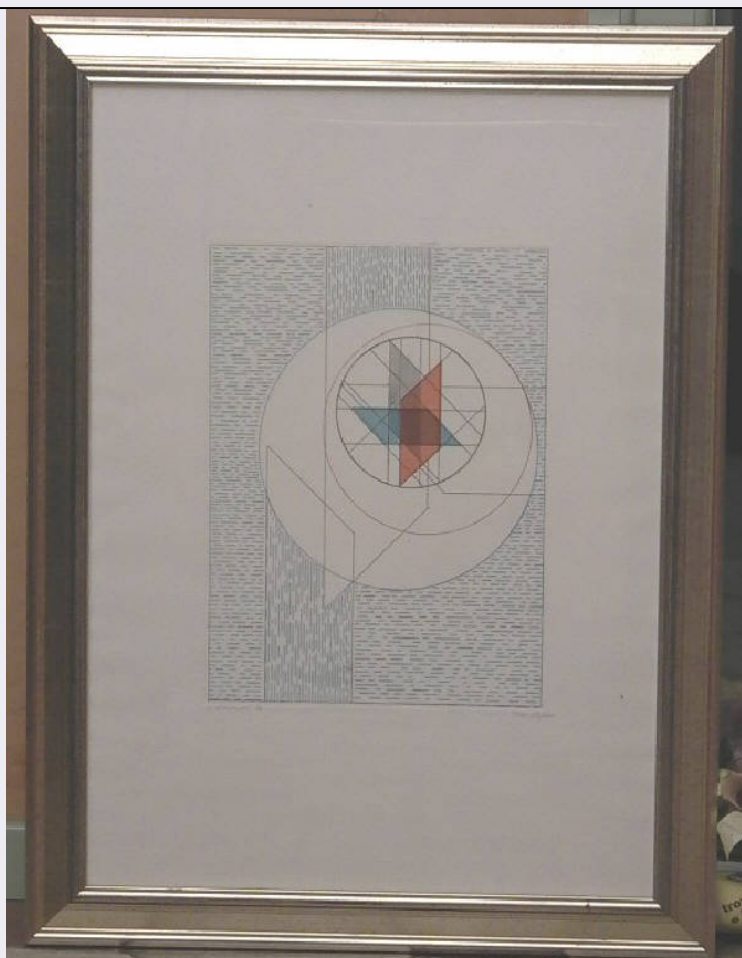


# SCHEDA



## CD - CODICI

TSK - Tipo Scheda	S
LIR - Livello ricerca	C
NCT - CODICE UNIVOCO	
NCTR - Codice regione	03
NCTN - Numero catalogo generale	00620259
ESC - Ente schedatore	R03
ECP - Ente competente	S23

## OG - OGGETTO

OGT - OGGETTO	
OGTD - Definizione	stampa
OGTT - Tipologia	stampa di invenzione
QNT - QUANTITA'	
QNTN - Numero	1
SGT - SOGGETTO	
SGTI - Identificazione	Soggetto astratto
SGTP - Titolo proprio	Trio
SGTL - Tipo titolo	dalla stampa

## LC - LOCALIZZAZIONE GEOGRAFICA AMMINISTRATIVA

PVC - LOCALIZZAZIONE GEOGRAFICO-AMMINISTRATIVA ATTUALE

PVCS - Stato	Italia
PVCR - Regione	Lombardia
PVCP - Provincia	BS
PVCC - Comune	Chiari
LDC - COLLOCAZIONE SPECIFICA	
LDCT - Tipologia	palazzo
LDCN - Denominazione	Palazzo Faglia-Torri
LDCU - Denominazione spazio viabilistico	Via Bernardino Varisco, 9
LDCM - Denominazione raccolta	Fondazione Biblioteca Morcelli-Pinacoteca Repossi
LDCS - Specifiche	Fondo Calcografico della Pinacoteca Repossi - Gabinetto delle Stampe
UB - UBICAZIONE E DATI PATRIMONIALI	
INV - INVENTARIO DI MUSEO O DI SOPRINTENDENZA	
INVN - Numero	I01547
INVD - Data	2001
DT - CRONOLOGIA	
DTZ - CRONOLOGIA GENERICA	
DTZG - Secolo	sec. XX
DTS - CRONOLOGIA SPECIFICA	
DTSI - Da	1986
DTSF - A	1986
DTM - Motivazione cronologia	nota manoscritta
RM - RIFERIMENTO MATRICE	
DTT - Cronologia generica matrice	sec. XX
DSM - Cronologia specifica matrice	1986
DMM - Motivazione cronologia matrice	documentazione
AU - DEFINIZIONE CULTURALE	
AUT - AUTORE	
AUTR - Riferimento all'intervento	incisore
AUTM - Motivazione dell'attribuzione	firma
AUTN - Nome scelto	Veronesi Luigi
AUTA - Dati anagrafici	1908/ 1998
AUTH - Sigla per citazione	50000872
AUT - AUTORE	
AUTR - Riferimento all'intervento	inventore
AUTM - Motivazione dell'attribuzione	contesto
AUTN - Nome scelto	Veronesi Luigi

<b>AUTA - Dati anagrafici</b>	1908/ 1998
<b>AUTH - Sigla per citazione</b>	50000872
<b>TRT - TIRATURA</b>	
<b>TRTC - Cronologia</b>	1986
<b>TRTN - Numerazione</b>	72/ 100
<b>MT - DATI TECNICI</b>	
<b>MTC - Materia e tecnica</b>	acquaforte
<b>MIS - MISURE</b>	
<b>MISU - Unita'</b>	mm
<b>MISA - Altezza</b>	390
<b>MISL - Larghezza</b>	282
<b>MIF - MISURE FOGLIO</b>	
<b>MIFU - Unita'</b>	mm
<b>MIFA - Altezza</b>	700
<b>MIFL - Larghezza</b>	500
<b>MIFV - Validita'</b>	ca.
<b>FIL - Filigrana</b>	Non rilevabile
<b>CO - CONSERVAZIONE</b>	
<b>STC - STATO DI CONSERVAZIONE</b>	
<b>STCC - Stato di conservazione</b>	buono
<b>DA - DATI ANALITICI</b>	
<b>DES - DESCRIZIONE</b>	
<b>DESI - Codifica Iconclass</b>	0 (Arte astratta)
<b>DESS - Indicazioni sul soggetto</b>	SOGGETTO ASTRATTO.
<b>ISR - ISCRIZIONI</b>	
<b>ISRC - Classe di appartenenza</b>	indicazione di responsabilità
<b>ISRS - Tecnica di scrittura</b>	a matita
<b>ISRT - Tipo di caratteri</b>	corsivo
<b>ISRP - Posizione</b>	sotto la linea di battuta, a sinistra
<b>ISRI - Trascrizione</b>	L. VERONESI 86
<b>ISR - ISCRIZIONI</b>	
<b>ISRC - Classe di appartenenza</b>	di titolazione
<b>ISRS - Tecnica di scrittura</b>	a matita
<b>ISRT - Tipo di caratteri</b>	lettere capitali
<b>ISRP - Posizione</b>	sotto la linea di battuta, verso destra
<b>ISRI - Trascrizione</b>	TRIO
<b>ISR - ISCRIZIONI</b>	
<b>ISRC - Classe di appartenenza</b>	documentaria
<b>ISRS - Tecnica di scrittura</b>	a matita

<b>ISRP - Posizione</b>	sotto la linea di battuta, a destra
<b>ISRI - Trascrizione</b>	72 / 100
<b>NSC - Notizie storico-critiche</b>	Luigi Veronesi è stato attivo nelle avanguardie artistiche del '900 sin dal secondo astrattismo. Ha lavorato anche come scenografo ed ha realizzato ben 9 lungometraggi cinematografici. Spesso ha realizzato trascrizioni cromatiche di partiture musicali contemporanee. La Fondazione Mazzotta di Milano gli ha dedicato una personale nel 1997.
<b>TU - CONDIZIONE GIURIDICA E VINCOLI</b>	
<b>ACQ - ACQUISIZIONE</b>	
<b>ACQT - Tipo acquisizione</b>	donazione
<b>ACQN - Nome</b>	Galleria L'Incontro (Chiari)
<b>ACQD - Data acquisizione</b>	1999
<b>ACQL - Luogo acquisizione</b>	BS/ Chiari
<b>CDG - CONDIZIONE GIURIDICA</b>	
<b>CDGG - Indicazione generica</b>	proprietà privata
<b>CDGS - Indicazione specifica</b>	Fondazione Biblioteca Morcelli-Pinacoteca Repossi
<b>CDGI - Indirizzo</b>	Via Bernardino Varisco, 9 - 25032 Chiari (BS)
<b>DO - FONTI E DOCUMENTI DI RIFERIMENTO</b>	
<b>FTA - DOCUMENTAZIONE FOTOGRAFICA</b>	
<b>FTAX - Genere</b>	documentazione allegata
<b>FTAP - Tipo</b>	fotografia digitale
<b>FTAN - Codice identificativo</b>	S-3y010-01547_01
<b>FTAT - Note</b>	riproduzione integrale
<b>BIB - BIBLIOGRAFIA</b>	
<b>BIBX - Genere</b>	bibliografia di confronto
<b>BIBA - Autore</b>	Bajoni E.
<b>BIBD - Anno di edizione</b>	2001
<b>BIBH - Sigla per citazione</b>	NR
<b>BIBN - V., pp., nn.</b>	p. 244
<b>BIBI - V., tavv., figg.</b>	p. 244
<b>BIB - BIBLIOGRAFIA</b>	
<b>BIBX - Genere</b>	bibliografia di confronto
<b>BIBA - Autore</b>	Corradini M.
<b>BIBD - Anno di edizione</b>	1999
<b>BIBH - Sigla per citazione</b>	NR
<b>BIBN - V., pp., nn.</b>	pp. 72-73
<b>BIBI - V., tavv., figg.</b>	pp. 72 - 73
<b>MST - MOSTRE</b>	
<b>MSTT - Titolo</b>	Un segno lungo un secolo
<b>MSTL - Luogo</b>	Chiari, , 1999
<b>MSTD - Data</b>	NR
<b>AD - ACCESSO AI DATI</b>	

**ADS - SPECIFICHE DI ACCESSO AI DATI****ADSP - Profilo di accesso**

1

**ADSM - Motivazione**

scheda contenente dati liberamente accessibili

**CM - COMPILAZIONE****CMP - COMPILAZIONE****CMPD - Data**

2003

**CMPN - Nome**

Brambilla, Lia

**CMPN - Nome**

Scorsetti, Monica

**FUR - Funzionario  
responsabile**

Belotti, Ione

**AN - ANNOTAZIONI****OSS - Osservazioni**

La stampa si trova incorniciata ed esposta nei locali della Fondazione.  
||<CONV302> VDST(1)=CD ROM||<CONV302> VDSI(1)=CD  
IMMAGINI||<CONV302> VDSP(1)=1547