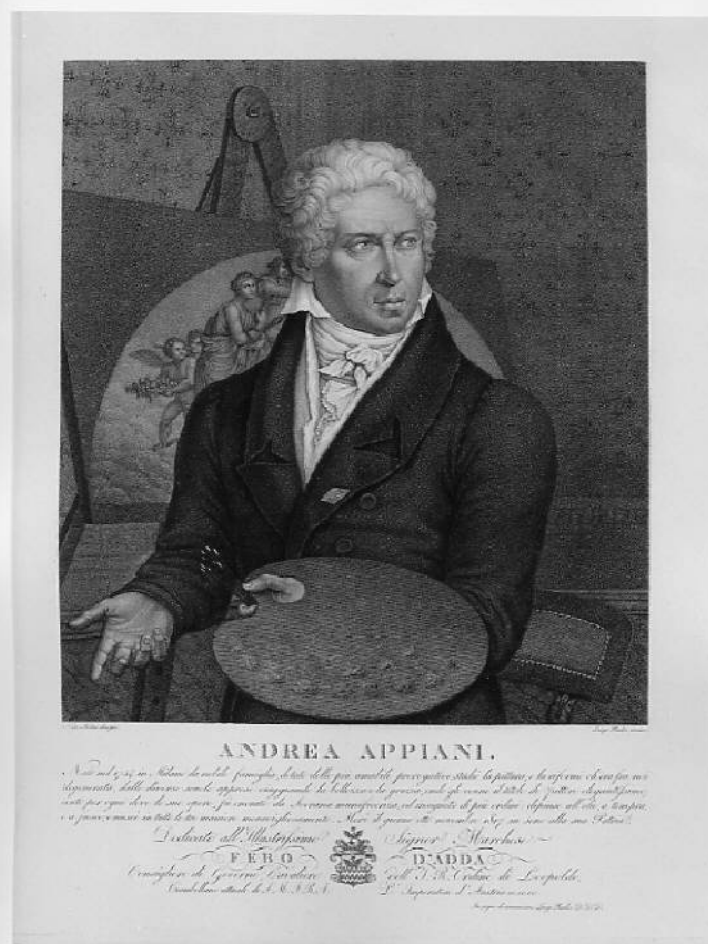


SCHEDA



CD - CODICI

TSK - Tipo Scheda	S
LIR - Livello ricerca	C
NCT - CODICE UNIVOCO	
NCTR - Codice regione	03
NCTN - Numero catalogo generale	00620287
ESC - Ente schedatore	R03
ECP - Ente competente	S23

OG - OGGETTO

OGT - OGGETTO	
OGTD - Definizione	stampa
QNT - QUANTITA'	
QNTN - Numero	1
SGT - SOGGETTO	
SGTI - Identificazione	Ritratto di Andrea Appiani
SGTP - Titolo proprio	Andrea Appiani
SGTL - Tipo titolo	dalla stampa

LC - LOCALIZZAZIONE GEOGRAFICA AMMINISTRATIVA

PVC - LOCALIZZAZIONE GEOGRAFICO-AMMINISTRATIVA ATTUALE

PVCS - Stato	Italia
PVCR - Regione	Lombardia
PVCP - Provincia	BS
PVCC - Comune	Chiari
LDC - COLLOCAZIONE SPECIFICA	
LDCT - Tipologia	palazzo
LDCN - Denominazione	Palazzo Faglia-Torri
LDCU - Denominazione spazio viabilistico	Via Bernardino Varisco, 9
LDCM - Denominazione raccolta	Fondazione Biblioteca Morcelli-Pinacoteca Repossi
LDCS - Specifiche	Fondo Calcografico della Pinacoteca Repossi - Gabinetto delle Stampe
UB - UBICAZIONE E DATI PATRIMONIALI	
INV - INVENTARIO DI MUSEO O DI SOPRINTENDENZA	
INVN - Numero	I01575
INVD - Data	2001
DT - CRONOLOGIA	
DTZ - CRONOLOGIA GENERICA	
DTZG - Secolo	sec. XIX
DTS - CRONOLOGIA SPECIFICA	
DTSI - Da	1830
DTSV - Validita'	ca
DTSF - A	1830
DTSL - Validita'	ca
DTM - Motivazione cronologia	contesto
RM - RIFERIMENTO MATRICE	
DTT - Cronologia generica matrice	sec. XIX
DSM - Cronologia specifica matrice	1830 ca.
DMM - Motivazione cronologia matrice	documentazione
AU - DEFINIZIONE CULTURALE	
AUT - AUTORE	
AUTR - Riferimento all'intervento	incisore
AUTM - Motivazione dell'attribuzione	iscrizione
AUTN - Nome scelto	Rados Luigi
AUTA - Dati anagrafici	1773/ 1844
AUTH - Sigla per citazione	50000511
AUT - AUTORE	
AUTR - Riferimento all'intervento	disegnatore

AUTM - Motivazione dell'attribuzione	iscrizione
AUTN - Nome scelto	NR
AUTA - Dati anagrafici	NR
AUTH - Sigla per citazione	NR
DDC - DEDICA	
DDCN - Nome del dedicante	Rados Luigi
DDCM - Nome del dedicatario	Febo d'Adda, marchese
DDCC - Circostanza	segno di venerazione
DDCF - Fonte	iscrizione nel margine inferiore
MT - DATI TECNICI	
MTC - Materia e tecnica	acquaforse
MTC - Materia e tecnica	maniera a lapis
MIS - MISURE	
MISU - Unita'	mm
MISA - Altezza	343
MISL - Larghezza	293
MIF - MISURE FOGLIO	
MIFU - Unita'	mm
MIFA - Altezza	650
MIFL - Larghezza	468
FIL - Filigrana	assente
CO - CONSERVAZIONE	
STC - STATO DI CONSERVAZIONE	
STCC - Stato di conservazione	buono
STCS - Indicazioni specifiche	Foxing.
RS - RESTAURI	
RST - RESTAURI	
RSTD - Data	2001
RSTE - Ente responsabile	S23
RSTN - Nome operatore	Studio Carta
RSTR - Ente finanziatore	Fondazione Biblioteca Morcelli-Pinacoteca Repossi
RSTR - Ente finanziatore	R03
DA - DATI ANALITICI	
DES - DESCRIZIONE	
DESI - Codifica Iconclass	61 B 2 (Appiani Andrea) (Storia. Eventi e situazioni storiche; persone storiche. Persone storiche - ritratti e scene della loro vita. Persone storiche. Appiani Andrea)
DESS - Indicazioni sul soggetto	Ritratti. Personaggi: Appiani Andrea. Interno. Abbigliamento. Oggetti: tavolozza; pennelli; quadro; cavalletto. Mobilia: sedia.
ISR - ISCRIZIONI	

ISRC - Classe di appartenenza	indicazione di responsabilità
ISRS - Tecnica di scrittura	NR
ISRT - Tipo di caratteri	corsivo
ISRP - Posizione	sotto l'inciso, a sinistra
ISRI - Trascrizione	NAP. MELLINI DISEGNÒ.
ISR - ISCRIZIONI	
ISRC - Classe di appartenenza	indicazione di responsabilità
ISRS - Tecnica di scrittura	NR
ISRT - Tipo di caratteri	corsivo
ISRP - Posizione	sotto l'inciso, a destra
ISRI - Trascrizione	LUIGI RADOS INCISE.
ISR - ISCRIZIONI	
ISRC - Classe di appartenenza	di titolazione
ISRS - Tecnica di scrittura	NR
ISRT - Tipo di caratteri	lettere capitali
ISRP - Posizione	nel margine inferiore, in alto al centro
ISRI - Trascrizione	ANDREA APPIANI.
ISR - ISCRIZIONI	
ISRC - Classe di appartenenza	didascalica
ISRS - Tecnica di scrittura	NR
ISRT - Tipo di caratteri	corsivo
ISRP - Posizione	nel margine inferiore, al centro
ISRI - Trascrizione	NATO NEL 1754 IN MILANO DA NOBILE FAMIGLIA, DOTATO DELLE PIÙ AMABILI PREROGATIVE, STUDIÒ LA PITTURA, E LA RIFORMÒ CH'ERA FRA NOI / DEGENERATA, DALLE DIVERSE SCUOLE APPRESE VIAGGIANDO LA BELLEZZA E LA GRAZIA, ONDE GLI VENNE IL TITOLO DI PITTORE ELEGANTISSIMO; / CONTE PER OGNI DOVE LE SUE OPERE, FÙ ONORATO DA SOVRANA MUNIFICENZA, ED INSIGNITO DI PIÙ ORDINI: DIPINSE ALL'OLIO, A TEMPRA, / E A FRESCO, E RIUSCÌ IN TUTTE LE TRE MANIERE MERAVIGLIOSAMENTE. MORÌ IL GIORNO OTTO NOVEMBRE 1817 IN SENO ALLA SUA PATRIA.
ISR - ISCRIZIONI	
ISRC - Classe di appartenenza	dedicatoria
ISRS - Tecnica di scrittura	NR
ISRT - Tipo di caratteri	corsivo/ lettere capitali
ISRP - Posizione	nel margine inferiore, verso il basso al centro
ISRI - Trascrizione	DEDICATO ALL'ILLUSTRISSIMO SIGNOR MARCHESE / FEBO D'ADDA / CONSIGLIERE DI GOVERNO, CAVALIERE DELL'I. R. ORDINE DI LEOPOLDO, / CIAMBELLANO ATTUALE DI S. M. I. R. A. L'IMPERATORE D'AUSTRIA ECC. ECC. ECC.

ISR - ISCRIZIONI

ISRC - Classe di appartenenza	dedicatoria
ISRS - Tecnica di scrittura	NR
ISRT - Tipo di caratteri	corsivo
ISRP - Posizione	nel margine inferiore, verso il basso a destra
ISRI - Trascrizione	IN SEGNO DI VENERAZIONE LUIGI RADOS D.D.D.

STM - STEMMI, EMBLEMI, MARCHI

STMC - Classe di appartenenza	arme
STMQ - Qualificazione	gentilizio
STMI - Identificazione	Febo d'Adda
STMU - Quantita'	1
STMP - Posizione	nel margine inferiore, al centro
STMD - Descrizione	Scudo troncato: un'aquila coronata; 6 fasce increspate. Sormontato da un cimiero e da un'aquila coronata.
NSC - Notizie storico-critiche	Stampa ritrovata l'8 gennaio 2001 nei cassetti segreti delle bacheche dei minerali di proprietà della Fondazione.

TU - CONDIZIONE GIURIDICA E VINCOLI**ACQ - ACQUISIZIONE**

ACQT - Tipo acquisizione	donazione
ACQL - Luogo acquisizione	BS/ Chiari

CDG - CONDIZIONE GIURIDICA

CDGG - Indicazione generica	proprietà privata
CDGS - Indicazione specifica	Fondazione Biblioteca Morcelli-Pinacoteca Repossi
CDGI - Indirizzo	Via Bernardino Varisco, 9 - 25032 Chiari (BS)

DO - FONTI E DOCUMENTI DI RIFERIMENTO**FTA - DOCUMENTAZIONE FOTOGRAFICA**

FTAX - Genere	documentazione allegata
FTAP - Tipo	fotografia digitale
FTAN - Codice identificativo	S-3y010-01575_01
FTAT - Note	riproduzione integrale dopo il restauro

FTA - DOCUMENTAZIONE FOTOGRAFICA

FTAX - Genere	documentazione esistente
FTAP - Tipo	fotografia b/n
FTAN - Codice identificativo	S-3y010-01575_02
FTAT - Note	riproduzione integrale dopo il restauro

BIB - BIBLIOGRAFIA

BIBX - Genere	bibliografia specifica
BIBA - Autore	Corradini M./ Brambilla L./ Motta G.
BIBD - Anno di edizione	2001
BIBH - Sigla per citazione	NR

BIBN - V., pp., nn.	p. 84
BIBI - V., tavv., figg.	p. 84
MST - MOSTRE	
MSTT - Titolo	I Fasti di Napoleone nelle incisioni tratte dai monocromi di Andrea Appiani
MSTL - Luogo	Chiari, , 2001
MSTD - Data	NR
MST - MOSTRE	
MSTT - Titolo	I Fasti di Napoleone nelle incisioni tratte dai monocromi di Andrea Appiani
MSTL - Luogo	Orzinuovi, , 2002
MSTD - Data	NR
MST - MOSTRE	
MSTT - Titolo	I Fasti di Napoleone nelle incisioni tratte dai monocromi di Andrea Appiani
MSTL - Luogo	Cherasco, , 2003
MSTD - Data	NR
AD - ACCESSO AI DATI	
ADS - SPECIFICHE DI ACCESSO AI DATI	
ADSP - Profilo di accesso	1
ADSM - Motivazione	scheda contenente dati liberamente accessibili
CM - COMPILAZIONE	
CMP - COMPILAZIONE	
CMPD - Data	2003
CMPN - Nome	Scorsetti, Monica
CMPN - Nome	Brambilla, Lia
FUR - Funzionario responsabile	Belotti, Ione
AN - ANNOTAZIONI	
OSS - Osservazioni	Stampa inserita in passe-partout realizzato su misura in Cartone Conservazione Bianco Antico Canson (spessore mm. 2,4). <CONV302> VDST(1)=CD ROM <CONV302> VDSI(1)=CD IMMAGINI <CONV302> VDSP(1)=1575