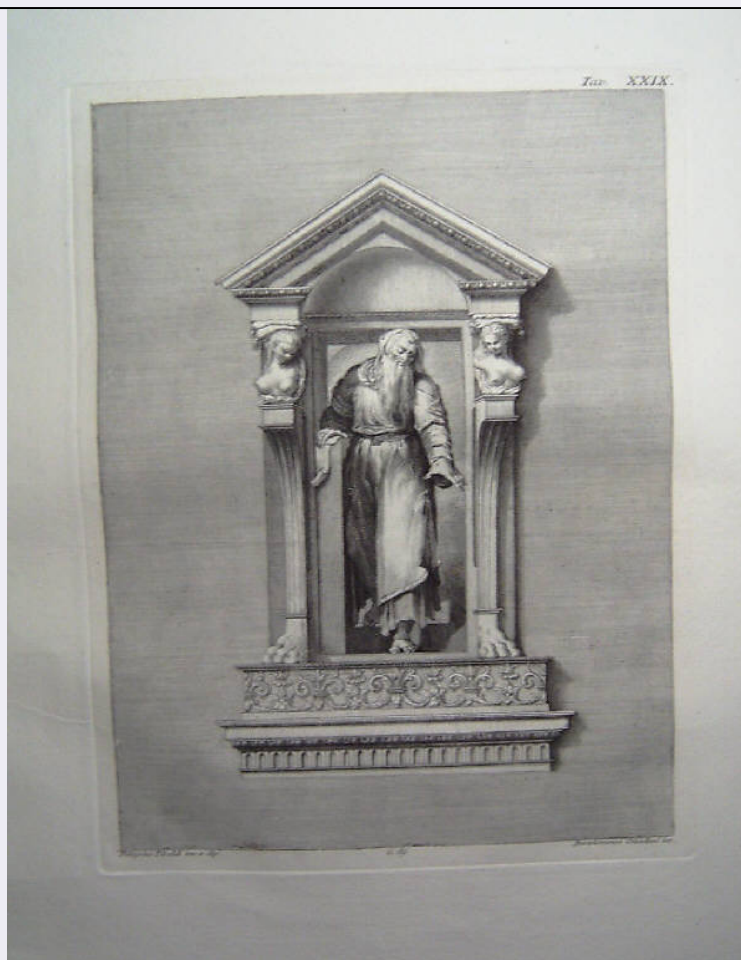


# SCHEDA



## CD - CODICI

TSK - Tipo Scheda S

LIR - Livello ricerca C

### NCT - CODICE UNIVOCO

NCTR - Codice regione 03

NCTN - Numero catalogo generale 00620325

ESC - Ente schedatore R03

ECP - Ente competente S23

## RV - RELAZIONI

### RVE - STRUTTURA COMPLESSA

RVEL - Livello 10

RVER - Codice bene radice 0300620325

## OG - OGGETTO

### OGT - OGGETTO

OGTD - Definizione stampa

OGTT - Tipologia stampa di riproduzione

OGTV - Identificazione elemento d'insieme

### QNT - QUANTITA'

QNTN - Numero 1

QNT0 - Numero d'ordine 29

**SGT - SOGGETTO**

|  |  |
|--|--|
| <b>SGTI - Identificazione</b>                    | Figura maschile che avanza con il piede sinistro   |
| <b>SGTS - Titolo della serie di appartenenza</b> | Le pitture di Pellegrino Tibaldi e di Niccolò Abbati esistenti nell'Istituto di Bologna descritte ed illustrate da Giampietro Zanotti segretario dell'Accademia Clementina |

**LC - LOCALIZZAZIONE GEOGRAFICA AMMINISTRATIVA****PVC - LOCALIZZAZIONE GEOGRAFICO-AMMINISTRATIVA ATTUALE**

|                         |           |
|-------------------------|-----------|
| <b>PVCS - Stato</b>     | Italia    |
| <b>PVCR - Regione</b>   | Lombardia |
| <b>PVCP - Provincia</b> | BS        |
| <b>PVCC - Comune</b>    | Chiari    |

**LDC - COLLOCAZIONE SPECIFICA**

|   |  |
|---|--|
| <b>LDCT - Tipologia</b>                         | palazzo  |
| <b>LDCN - Denominazione</b>                     | Palazzo Faglia-Torri   |
| <b>LDCU - Denominazione spazio viabilistico</b> | Via Bernardino Varisco, 9  |
| <b>LDCM - Denominazione raccolta</b>            | Fondazione Biblioteca Morcelli-Pinacoteca Repossi                    |
| <b>LDCS - Specifiche</b>                        | Fondo Calcografico della Pinacoteca Repossi - Gabinetto delle Stampe |

**UB - UBICAZIONE E DATI PATRIMONIALI****INV - INVENTARIO DI MUSEO O DI SOPRINTENDENZA**

|                      |        |
|----------------------|--------|
| <b>INVN - Numero</b> | I01695 |
| <b>INVD - Data</b>   | 2001   |

**RO - RAPPORTO****ROF - RAPPORTO OPERA FINALE/ORIGINALE**

|   |                            |
|---|----------------------------|
| <b>ROFF - Stadio opera</b>                        | derivazione                |
| <b>ROFO - Opera finale /originale</b>             | dipinto murale             |
| <b>ROFA - Autore opera finale /originale</b>      | Tibaldi Pellegrino         |
| <b>ROFD - Datazione opera finale/originale</b>    | 1554 ca.                   |
| <b>ROFC - Collocazione opera finale/originale</b> | BO/ Bologna/ Palazzo Poggi |

**ADL - AREA DEL LIBRO**

|  |  |
|--|--|
| <b>ADLL - Tipologia</b>                  | libro  |
| <b>ADLT - Titolo della pubblicazione</b> | Le pitture di Pellegrino Tibaldi e di Niccolò Abbati esistenti nell'Istituto di Bologna descritte ed illustrate da Giampietro Zanotti segretario dell'Accademia Clementina |
| <b>ADLA - Autore della pubblicazione</b> | Zanotti Giampietro   |
| <b>ADLE - Edizione</b>                   | Pasquali Giambattista/ Venezia/ 1756   |
| <b>ADLP - Posizione</b>                  | tavola   |
| <b>ADLN - Numero pagina /tavola</b>      | tav. 29  |

|                                  |                          |
|----------------------------------|--------------------------|
| <b>ADLS - Situazione attuale</b> | stampa non più in volume |
|----------------------------------|--------------------------|

## **DT - CRONOLOGIA**

### **DTZ - CRONOLOGIA GENERICA**

|                      |            |
|----------------------|------------|
| <b>DTZG - Secolo</b> | sec. XVIII |
|----------------------|------------|

### **DTS - CRONOLOGIA SPECIFICA**

|                  |      |
|------------------|------|
| <b>DTSI - Da</b> | 1756 |
|------------------|------|

|                 |      |
|-----------------|------|
| <b>DTSF - A</b> | 1756 |
|-----------------|------|

|                                     |      |
|-------------------------------------|------|
| <b>DTM - Motivazione cronologia</b> | data |
|-------------------------------------|------|

## **RM - RIFERIMENTO MATRICE**

|  |            |
|--|------------|
| <b>DTT - Cronologia generica matrice</b> | sec. XVIII |
|--|------------|

|   |      |
|---|------|
| <b>DSM - Cronologia specifica matrice</b> | 1756 |
|---|------|

|   |      |
|---|------|
| <b>DMM - Motivazione cronologia matrice</b> | data |
|---|------|

## **AU - DEFINIZIONE CULTURALE**

### **AUT - AUTORE**

|  |          |
|--|----------|
| <b>AUTR - Riferimento all'intervento</b> | incisore |
|--|----------|

|   |            |
|---|------------|
| <b>AUTM - Motivazione dell'attribuzione</b> | iscrizione |
|---|------------|

|                           |                       |
|---------------------------|-----------------------|
| <b>AUTN - Nome scelto</b> | Crivellari Bartolomeo |
|---------------------------|-----------------------|

|                               |                    |
|-------------------------------|--------------------|
| <b>AUTA - Dati anagrafici</b> | 1725 ca./ 1777 ca. |
|-------------------------------|--------------------|

|                                   |          |
|-----------------------------------|----------|
| <b>AUTH - Sigla per citazione</b> | 50000893 |
|-----------------------------------|----------|

### **AUT - AUTORE**

|  |             |
|--|-------------|
| <b>AUTR - Riferimento all'intervento</b> | disegnatore |
|--|-------------|

|   |            |
|---|------------|
| <b>AUTM - Motivazione dell'attribuzione</b> | iscrizione |
|---|------------|

|   |                    |
|---|--------------------|
| <b>AUTM - Motivazione dell'attribuzione</b> | analisi stilistica |
|---|--------------------|

|                           |                  |
|---------------------------|------------------|
| <b>AUTN - Nome scelto</b> | Gamma Sebastiano |
|---------------------------|------------------|

|                               |            |
|-------------------------------|------------|
| <b>AUTA - Dati anagrafici</b> | 1711/ 1768 |
|-------------------------------|------------|

|                                   |          |
|-----------------------------------|----------|
| <b>AUTH - Sigla per citazione</b> | 50000894 |
|-----------------------------------|----------|

### **AUT - AUTORE**

|  |           |
|--|-----------|
| <b>AUTR - Riferimento all'intervento</b> | inventore |
|--|-----------|

|   |            |
|---|------------|
| <b>AUTM - Motivazione dell'attribuzione</b> | iscrizione |
|---|------------|

|                           |  |
|---------------------------|--|
| <b>AUTN - Nome scelto</b> | Tibaldi Pellegrino detto Pellegrino Pellegrini |
|---------------------------|--|

|                               |            |
|-------------------------------|------------|
| <b>AUTA - Dati anagrafici</b> | 1527/ 1596 |
|-------------------------------|------------|

|                                   |          |
|-----------------------------------|----------|
| <b>AUTH - Sigla per citazione</b> | 50000516 |
|-----------------------------------|----------|

## **MT - DATI TECNICI**

|                                |            |
|--------------------------------|------------|
| <b>MTC - Materia e tecnica</b> | acquaforte |
|--------------------------------|------------|

### **MIS - MISURE**

|                                     |   |
|-------------------------------------|---|
| MISU - Unita'                       | mm  |
| MISA - Altezza                      | 277   |
| MISL - Larghezza                    | 208   |
| <b>MIF - MISURE FOGLIO</b>          |   |
| MIFU - Unita'                       | mm  |
| MIFA - Altezza                      | 582   |
| MIFL - Larghezza                    | 430   |
| FIL - Filigrana                     | assente   |
| <b>CO - CONSERVAZIONE</b>           |   |
| <b>STC - STATO DI CONSERVAZIONE</b> |   |
| STCC - Stato di conservazione       | buono   |
| <b>DA - DATI ANALITICI</b>          |   |
| <b>DES - DESCRIZIONE</b>            |   |
| DESI - Codifica Iconclass           | NR  |
| DESS - Indicazioni sul soggetto     | Figure: figura maschile. Elementi architettonici: edicola. Oggetti: rotoło. |
| <b>ISR - ISCRIZIONI</b>             |   |
| ISRC - Classe di appartenenza       | indicazione di responsabilità   |
| ISRS - Tecnica di scrittura         | NR  |
| ISRT - Tipo di caratteri            | corsivo   |
| ISRP - Posizione                    | sotto l'inciso, a sinistra  |
| ISRI - Trascrizione                 | PELLEGRINO TIBALDI INV. E DIP.  |
| <b>ISR - ISCRIZIONI</b>             |   |
| ISRC - Classe di appartenenza       | indicazione di responsabilità   |
| ISRS - Tecnica di scrittura         | NR  |
| ISRT - Tipo di caratteri            | corsivo   |
| ISRP - Posizione                    | sotto l'inciso, al centro   |
| ISRI - Trascrizione                 | G. DIS.   |
| <b>ISR - ISCRIZIONI</b>             |   |
| ISRC - Classe di appartenenza       | indicazione di responsabilità   |
| ISRS - Tecnica di scrittura         | NR  |
| ISRT - Tipo di caratteri            | corsivo   |
| ISRP - Posizione                    | sotto l'inciso, a destra  |
| ISRI - Trascrizione                 | BARTOLOMMEO CRIVELLARI INT.   |
| <b>ISR - ISCRIZIONI</b>             |   |
| ISRC - Classe di appartenenza       | documentaria  |
| ISRS - Tecnica di scrittura         | NR  |
| ISRP - Posizione                    | nell'angolo superiore destro dell'impronta                                  |
| ISRI - Trascrizione                 | TAV. XXIX.  |

**NSC - Notizie storico-critiche**

Questa stampa faceva parte dell'apparato illustrativo dell'opera "Le pitture di Pellegrino Tibaldi e di Niccolò Abbati esistenti nell'Istituto di Bologna descritte ed illustrate da Giampietro Zanotti segretario dell'Accademia Clementina", in cui sono descritte le decorazioni eseguite dai due artisti citati nel titolo all'interno di un appartamento del piano terreno del Palazzo Poggi di Bologna concesso in uso all'Accademia Clementina. L'opera si apre con alcuni testi descrittivi e di commento, ai quali seguono 41 tavole che riproducono i dipinti, i motivi decorativi e la loro distribuzione all'interno delle sale. Nello specifico questa stampa riproduce una delle quattro figure dipinte negli angoli della volta della sala dedicata agli studi dell'Architettura. A p. 7 del libro da cui è tratta la stampa si legge che non è noto il significato di queste quattro figure. Stampa ritrovata l'8 gennaio 2001 nei cassetti segreti delle bacheche dei minerali di proprietà della Fondazione.

**TU - CONDIZIONE GIURIDICA E VINCOLI****ACQ - ACQUISIZIONE**

**ACQT - Tipo acquisizione** donazione

**ACQL - Luogo acquisizione** BS/ Chiari

**CDG - CONDIZIONE GIURIDICA**

**CDGG - Indicazione generica** proprietà privata

**CDGS - Indicazione specifica** Fondazione Biblioteca Morcelli-Pinacoteca Reppi

**CDGI - Indirizzo** Via Bernardino Varisco, 9 - 25032 Chiari (BS)

**DO - FONTI E DOCUMENTI DI RIFERIMENTO****FTA - DOCUMENTAZIONE FOTOGRAFICA**

**FTAX - Genere** documentazione allegata

**FTAP - Tipo** fotografia digitale

**FTAN - Codice identificativo** S-3y010-01695\_01

**FTAT - Note** riproduzione integrale

**BIB - BIBLIOGRAFIA**

**BIBX - Genere** bibliografia di confronto

**BIBA - Autore** Briganti G.

**BIBD - Anno di edizione** 1945

**BIBH - Sigla per citazione** NR

**BIBN - V., pp., nn.** p. 77

**AD - ACCESSO AI DATI****ADS - SPECIFICHE DI ACCESSO AI DATI**

**ADSP - Profilo di accesso** 1

**ADSM - Motivazione** scheda contenente dati liberamente accessibili

**CM - COMPILAZIONE****CMP - COMPILAZIONE**

**CMPD - Data** 2003

**CMPN - Nome** Scorsetti, Monica

**CMPN - Nome** Brambilla, Lia

**FUR - Funzionario**

**responsabile**

Belotti, Ione

**AN - ANNOTAZIONI**

**OSS - Osservazioni**

<CONV302> VDST(1)=CD ROM||<CONV302> VDSI(1)=CD  
IMMAGINI||<CONV302> VDSP(1)=1695