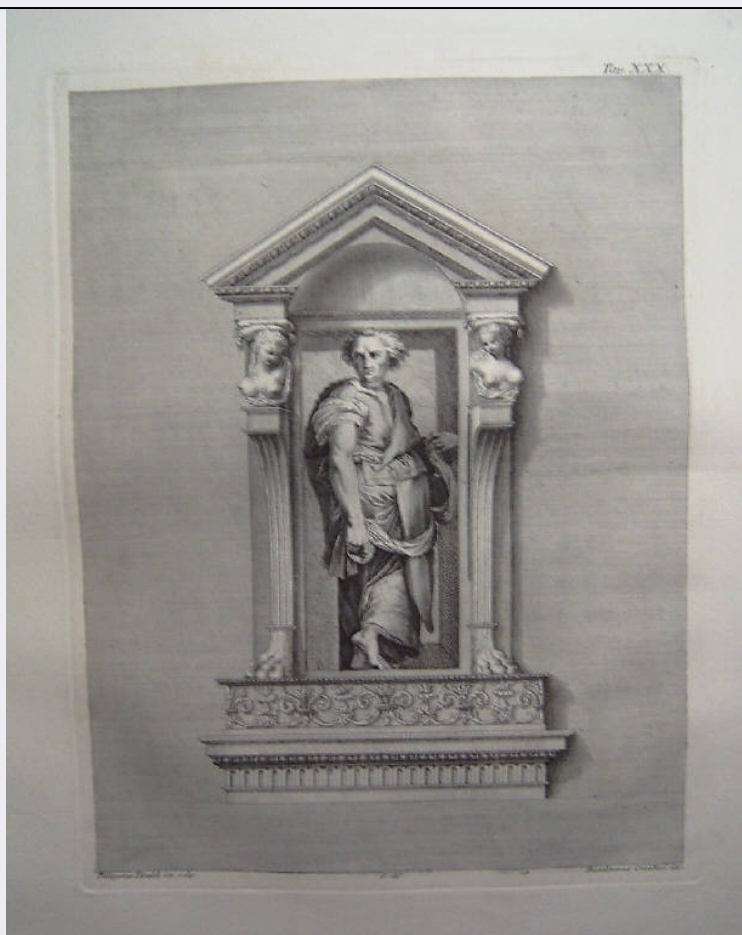


SCHEDA



CD - CODICI

TSK - Tipo Scheda	S
LIR - Livello ricerca	C
NCT - CODICE UNIVOCO	
NCTR - Codice regione	03
NCTN - Numero catalogo generale	00620325
ESC - Ente schedatore	R03
ECP - Ente competente	S23

RV - RELAZIONI

RVE - STRUTTURA COMPLESSA

RVEL - Livello	11
RVER - Codice bene radice	0300620325

OG - OGGETTO

OGT - OGGETTO

OGTD - Definizione	stampa
OGTT - Tipologia	stampa di riproduzione
OGTV - Identificazione	elemento d'insieme

QNT - QUANTITA'

QNTN - Numero	1
QNT0 - Numero d'ordine	30

SGT - SOGGETTO

SGTI - Identificazione	Figura maschile con fascia
SGTS - Titolo della serie di appartenenza	Le pitture di Pellegrino Tibaldi e di Niccolò Abbati esistenti nell'Istituto di Bologna descritte ed illustrate da Giampietro Zanotti segretario dell'Accademia Clementina

LC - LOCALIZZAZIONE GEOGRAFICA AMMINISTRATIVA**PVC - LOCALIZZAZIONE GEOGRAFICO-AMMINISTRATIVA ATTUALE**

PVCS - Stato	Italia
PVCR - Regione	Lombardia
PVCP - Provincia	BS
PVCC - Comune	Chiari

LDC - COLLOCAZIONE SPECIFICA

LDCT - Tipologia	palazzo
LDCN - Denominazione	Palazzo Faglia-Torri
LDCU - Denominazione spazio viabilistico	Via Bernardino Varisco, 9
LDCM - Denominazione raccolta	Fondazione Biblioteca Morcelli-Pinacoteca Reossi
LDCS - Specifiche	Fondo Calcografico della Pinacoteca Reossi - Gabinetto delle Stampe

UB - UBICAZIONE E DATI PATRIMONIALI**INV - INVENTARIO DI MUSEO O DI SOPRINTENDENZA**

INVN - Numero	I01696
INVD - Data	2001

RO - RAPPORTO**ROF - RAPPORTO OPERA FINALE/ORIGINALE**

ROFF - Stadio opera	derivazione
ROFO - Opera finale /originale	dipinto murale
ROFA - Autore opera finale /originale	Tibaldi Pellegrino
ROFD - Datazione opera finale/originale	1554 ca.
ROFC - Collocazione opera finale/originale	BO/ Bologna/ Palazzo Poggi

ADL - AREA DEL LIBRO

ADLL - Tipologia	libro
ADLT - Titolo della pubblicazione	Le pitture di Pellegrino Tibaldi e di Niccolò Abbati esistenti nell'Istituto di Bologna descritte ed illustrate da Giampietro Zanotti segretario dell'Accademia Clementina
ADLA - Autore della pubblicazione	Zanotti Giampietro
ADLE - Edizione	Pasquali Giambattista/ Venezia/ 1756
ADLP - Posizione	tavola
ADLN - Numero pagina /tavola	tav. 30
ADLS - Situazione attuale	stampa non più in volume

DT - CRONOLOGIA**DTZ - CRONOLOGIA GENERICA**

DTZG - Secolo sec. XVIII

DTS - CRONOLOGIA SPECIFICA

DTSI - Da 1756

DTSF - A 1756

DTM - Motivazione cronologia data

RM - RIFERIMENTO MATRICE

DTT - Cronologia generica matrice sec. XVIII

DSM - Cronologia specifica matrice 1756

DMM - Motivazione cronologia matrice data

AU - DEFINIZIONE CULTURALE**AUT - AUTORE**

AUTR - Riferimento all'intervento incisore

AUTM - Motivazione dell'attribuzione iscrizione

AUTN - Nome scelto Crivellari Bartolomeo

AUTA - Dati anagrafici 1725 ca./ 1777 ca.

AUTH - Sigla per citazione 50000893

AUT - AUTORE

AUTR - Riferimento all'intervento disegnatore

AUTM - Motivazione dell'attribuzione iscrizione

AUTN - Nome scelto Gamma Sebastiano

AUTA - Dati anagrafici 1711/ 1768

AUTH - Sigla per citazione 50000894

AUT - AUTORE

AUTR - Riferimento all'intervento inventore

AUTM - Motivazione dell'attribuzione iscrizione

AUTN - Nome scelto Tibaldi Pellegrino detto Pellegrino Pellegrini

AUTA - Dati anagrafici 1527/ 1596

AUTH - Sigla per citazione 50000516

MT - DATI TECNICI

MTC - Materia e tecnica acquaforte

MIS - MISURE

MISU - Unita' mm

MISA - Altezza 277

MISL - Larghezza	211
MIF - MISURE FOGLIO	
MIFU - Unita'	mm
MIFA - Altezza	589
MIFL - Larghezza	430
FIL - Filigrana	assente
CO - CONSERVAZIONE	
STC - STATO DI CONSERVAZIONE	
STCC - Stato di conservazione	buono
DA - DATI ANALITICI	
DES - DESCRIZIONE	
DESI - Codifica Iconclass	NR
DESS - Indicazioni sul soggetto	Figure: figura maschile. Elementi architettonici: edicola. Oggetti: fascia.
ISR - ISCRIZIONI	
ISRC - Classe di appartenenza	indicazione di responsabilità
ISRS - Tecnica di scrittura	NR
ISRT - Tipo di caratteri	corsivo
ISRP - Posizione	sotto l'inciso, a sinistra
ISRI - Trascrizione	PELLEGRINO TIBALDI INV. E DIP.
ISR - ISCRIZIONI	
ISRC - Classe di appartenenza	indicazione di responsabilità
ISRS - Tecnica di scrittura	NR
ISRT - Tipo di caratteri	corsivo
ISRP - Posizione	sotto l'inciso, al centro
ISRI - Trascrizione	G. DIS.
ISR - ISCRIZIONI	
ISRC - Classe di appartenenza	indicazione di responsabilità
ISRS - Tecnica di scrittura	NR
ISRT - Tipo di caratteri	corsivo
ISRP - Posizione	sotto l'inciso, a destra
ISRI - Trascrizione	BARTOLOMEO CRIVELLARI INT.
ISR - ISCRIZIONI	
ISRC - Classe di appartenenza	documentaria
ISRS - Tecnica di scrittura	NR
ISRT - Tipo di caratteri	corsivo
ISRP - Posizione	nell'angolo superiore destro dell'impronta
ISRI - Trascrizione	TAV. XXX.
	Questa stampa faceva parte dell'apparato illustrativo dell'opera "Le

NSC - Notizie storico-critiche

pitture di Pellegrino Tibaldi e di Niccolò Abbati esistenti nell'Istituto di Bologna descritte ed illustrate da Giampietro Zanotti segretario dell'Accademia Clementina", in cui sono descritte le decorazioni eseguite dai due artisti citati nel titolo all'interno di un appartamento del piano terreno del Palazzo Poggi di Bologna concesso in uso all'Accademia Clementina. L'opera si apre con alcuni testi descrittivi e di commento, ai quali seguono 41 tavole che riproducono i dipinti, i motivi decorativi e la loro distribuzione all'interno delle sale. Nello specifico questa stampa riproduce una delle quattro figure dipinte negli angoli della volta della sala dedicata agli studi dell'Architettura. A p. 7 del libro da cui è tratta la stampa si legge che non è noto il significato di queste quattro figure. Stampa ritrovata l'8 gennaio 2001 nei cassetti segreti delle bacheche dei minerali di proprietà della Fondazione.

TU - CONDIZIONE GIURIDICA E VINCOLI**ACQ - ACQUISIZIONE**

ACQT - Tipo acquisizione donazione

ACQL - Luogo acquisizione BS/ Chiari

CDG - CONDIZIONE GIURIDICA

CDGG - Indicazione generica proprietà privata

CDGS - Indicazione specifica Fondazione Biblioteca Morcelli-Pinacoteca Reppi

CDGI - Indirizzo Via Bernardino Varisco, 9 - 25032 Chiari (BS)

DO - FONTI E DOCUMENTI DI RIFERIMENTO**FTA - DOCUMENTAZIONE FOTOGRAFICA**

FTAX - Genere documentazione allegata

FTAP - Tipo fotografia digitale

FTAN - Codice identificativo S-3y010-01696_01

FTAT - Note riproduzione integrale

BIB - BIBLIOGRAFIA

BIBX - Genere bibliografia di confronto

BIBA - Autore Briganti G.

BIBD - Anno di edizione 1945

BIBH - Sigla per citazione NR

BIBN - V., pp., nn. p. 77

AD - ACCESSO AI DATI**ADS - SPECIFICHE DI ACCESSO AI DATI**

ADSP - Profilo di accesso 1

ADSM - Motivazione scheda contenente dati liberamente accessibili

CM - COMPILAZIONE**CMP - COMPILAZIONE**

CMPD - Data 2003

CMPN - Nome Scorsetti, Monica

CMPN - Nome Brambilla, Lia

FUR - Funzionario responsabile Belotti, Ione

<CONV302> VDST(1)=CD ROM||<CONV302> VDSI(1)=CD
IMMAGINI||<CONV302> VDSP(1)=1696