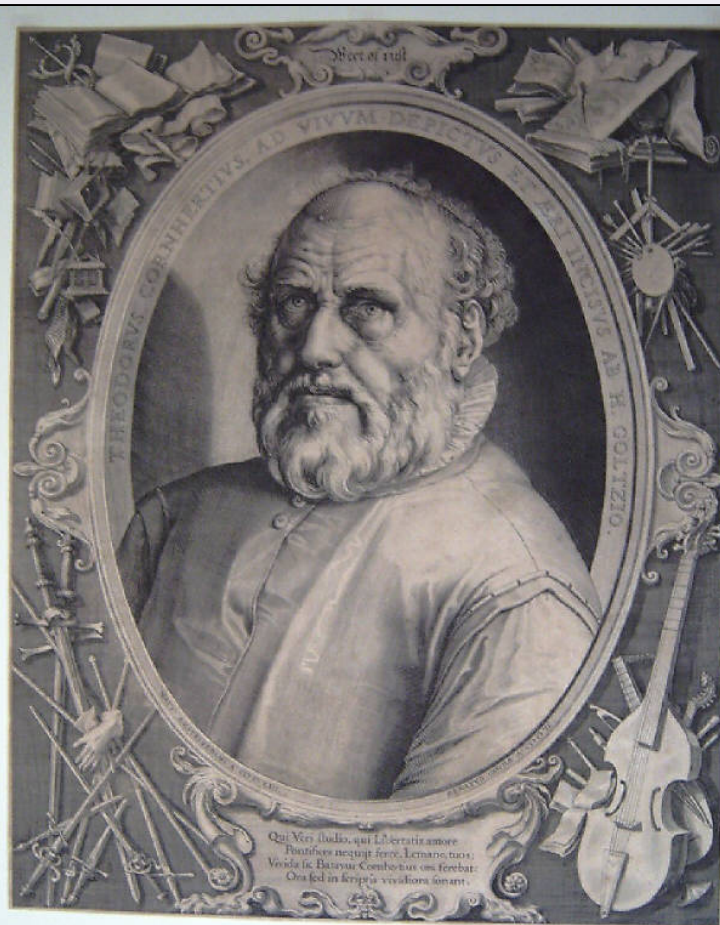


SCHEDA



CD - CODICI

TSK - Tipo Scheda	S
LIR - Livello ricerca	C
NCT - CODICE UNIVOCO	
NCTR - Codice regione	03
NCTN - Numero catalogo generale	00620345
ESC - Ente schedatore	R03
ECP - Ente competente	S23

OG - OGGETTO

OGT - OGGETTO

OGTD - Definizione	stampa smarginata
OGTT - Tipologia	stampa di invenzione

QNT - QUANTITA'

QNTN - Numero	1
---------------	---

SGT - SOGGETTO

SGTI - Identificazione	Ritratto di Coornhert Dirck Volckertsz. (Theodor Coornhert)
SGTT - Titolo	Ritratto di Coornhert Dirck Volckertsz. (Theodor Coornhert)
SGTL - Tipo titolo	da Strauss W.L., Netherlandish Artists. Hendrick Goltzius. (The Illustrated Bartsch, 3 Commentary), p. 174 n. .164

LC - LOCALIZZAZIONE GEOGRAFICA AMMINISTRATIVA

PVC - LOCALIZZAZIONE GEOGRAFICO-AMMINISTRATIVA ATTUALE

PVCS - Stato	Italia
PVCR - Regione	Lombardia
PVCP - Provincia	BS
PVCC - Comune	Chiari

LDC - COLLOCAZIONE SPECIFICA

LDCT - Tipologia	palazzo
LDCN - Denominazione	Palazzo Faglia-Torri
LDCU - Denominazione spazio viabilistico	Via Bernardino Varisco, 9
LDCM - Denominazione raccolta	Fondazione Biblioteca Morcelli-Pinacoteca Repossi
LDCS - Specifiche	Fondo Calcografico della Pinacoteca Repossi - Gabinetto delle Stampe

UB - UBICAZIONE E DATI PATRIMONIALI**INV - INVENTARIO DI MUSEO O DI SOPRINTENDENZA**

INVN - Numero	I01718
INVD - Data	2001

RO - RAPPORTO**ROF - RAPPORTO OPERA FINALE/ORIGINALE**

ROFF - Stadio opera	derivazione
ROFO - Opera finale /originale	disegno
ROFA - Autore opera finale /originale	Goltzius Hendrick
ROFD - Datazione opera finale/originale	1590
ROFC - Collocazione opera finale/originale	opera dispersa

DT - CRONOLOGIA**DTZ - CRONOLOGIA GENERICA**

DTZG - Secolo	sec. XVI
---------------	----------

DTS - CRONOLOGIA SPECIFICA

DTSI - Da	1592
DTSV - Validita'	ca
DTSF - A	1592
DTSL - Validita'	ca
DTM - Motivazione cronologia	bibliografia

RM - RIFERIMENTO MATRICE

DTT - Cronologia generica matrice	sec. XVI
DSM - Cronologia specifica matrice	1592 ca.
DMM - Motivazione cronologia matrice	bibliografia

AU - DEFINIZIONE CULTURALE

AUT - AUTORE	
AUTR - Riferimento all'intervento	incisore
AUTM - Motivazione dell'attribuzione	iscrizione
AUTN - Nome scelto	Goltzius Hendrick
AUTA - Dati anagrafici	1558/ 1617
AUTH - Sigla per citazione	50000251
AUT - AUTORE	
AUTR - Riferimento all'intervento	inventore
AUTM - Motivazione dell'attribuzione	iscrizione
AUTM - Motivazione dell'attribuzione	bibliografia
AUTN - Nome scelto	Goltzius Hendrick
AUTA - Dati anagrafici	1558/ 1617
AUTH - Sigla per citazione	50000251
STT - STATO DELL' OPERA	
STTA - Stato	terzo stato su tre
STTS - Specifiche	con la scritta, con o senza passe-partout (Strauss W.L., 1982, p. 174 n. . 164)
MT - DATI TECNICI	
MTC - Materia e tecnica	bulino
MIS - MISURE	
MISU - Unita'	mm
MISA - Altezza	410
MISL - Larghezza	324
MIF - MISURE FOGLIO	
MIFU - Unita'	mm
MIFA - Altezza	517
MIFL - Larghezza	414
FIL - Filigrana	assente
FRM - Formato	lastra del ritratto: ovale
CO - CONSERVAZIONE	
STC - STATO DI CONSERVAZIONE	
STCC - Stato di conservazione	discreto
STCS - Indicazioni specifiche	Ossidazioni.
RS - RESTAURI	
RST - RESTAURI	
RSTD - Data	2001
RSTE - Ente responsabile	S23

RSTN - Nome operatore	Studio Carta
RSTR - Ente finanziatore	Fondazione Biblioteca Morcelli-Pinacoteca Repossi
RSTR - Ente finanziatore	R03
DA - DATI ANALITICI	
DES - DESCRIZIONE	
DESI - Codifica Iconclass	61 B 2 (Coornhert Dirck Volckertsz.) (Storia. Eventi e situazioni storiche; persone storiche. Persone storiche - ritratti e scene della loro vita. Persone storiche. Coornhert Dirck Volckertsz.)
DESS - Indicazioni sul soggetto	Ritratti. Personaggi: Coornhert Dirck Volckertsz. Oggetti (nella cornice): libri, rotoli, cadduceo, penne d'oca, calamaio, stampe, bulino, album, tavolozza, righe, squadre, pennelli. Strumenti musicali (nella cornice): lira da gamba, liuto, tromba, flauti, archetto. Armi (nella cornice): spade. Abbigliamento (nella cornice): guanti.
ISR - ISCRIZIONI	
ISRC - Classe di appartenenza	indicazione di responsabilità
ISRL - Lingua	latino
ISRS - Tecnica di scrittura	NR
ISRT - Tipo di caratteri	lettere capitali
ISRP - Posizione	sulla cornice del ritratto, dall'alto verso destra
ISRI - Trascrizione	AD VIVVM DEPICTVS ET ÆRI INCISVS AB H. GOLTZIO.
ISR - ISCRIZIONI	
ISRC - Classe di appartenenza	di titolazione/ didascalica
ISRS - Tecnica di scrittura	NR
ISRT - Tipo di caratteri	lettere capitali
ISRP - Posizione	sulla cornice del ritratto, a sinistra
ISRI - Trascrizione	THEODORVS CORNHERTIVS,
ISR - ISCRIZIONI	
ISRC - Classe di appartenenza	didascalica
ISRL - Lingua	latino
ISRS - Tecnica di scrittura	NR
ISRT - Tipo di caratteri	lettere capitali
ISRP - Posizione	sulla cornice del ritratto, in basso a sinistra
ISRI - Trascrizione	NATVS AMSTELREDAMI A° MDXXII.
ISR - ISCRIZIONI	
ISRC - Classe di appartenenza	didascalica
ISRL - Lingua	latino
ISRS - Tecnica di scrittura	NR
ISRT - Tipo di caratteri	lettere capitali
ISRP - Posizione	sulla cornice del ritratto, in basso a destra
ISRI - Trascrizione	DENATVS GOUDÆ A° MDXC.
ISR - ISCRIZIONI	

ISRC - Classe di appartenenza	celebrativa
ISRL - Lingua	latino
ISRS - Tecnica di scrittura	NR
ISRT - Tipo di caratteri	corsivo
ISRP - Posizione	nell'inciso, in basso al centro, entro cartiglio
ISRI - Trascrizione	QUI VERI STUDIO, QUI LIBERTATIS AMORE / PONTIFICES NEQUIJT FERRE, LEMANE, TUOS; / VIVIDA SIC BATAVUS CORNHERTIUS ORA FEREBAT: / ORA SED IN SCRIPTIS VIVIDIORA SONANT.
ISR - ISCRIZIONI	
ISRC - Classe di appartenenza	di commento
ISRS - Tecnica di scrittura	NR
ISRT - Tipo di caratteri	caratteri gotici
ISRP - Posizione	nell'inciso, in alto al centro, in cartiglio
ISRI - Trascrizione	WEET, OF RUST.
NSC - Notizie storico-critiche	<p>Dirck Volckertsz. Coornhert, maestro di Goltzius, è qui ritratto all'età di ca. 68 anni, poco prima di morire a Gouda, il 29 ottobre 1590. L'iscrizione dice che l'intaglio si basa su un disegno realizzato dal vivo dal Goltzius; siccome quest'ultimo partì per l'Italia nella prima settimana del novembre 1590, si presume che la stampa sia stata incisa dopo il suo ritorno, probabilmente nel 1592. La cornice ornamentale è stata stampata da una lastra a parte e contiene i simboli delle passioni terrene del Coornhert: la scrittura, la pittura e l'incisione, la musica e le armi (lottò per l'indipendenza dei Paesi Bassi). Il ritratto è pregevole ed intenso, e coglie pienamente la personalità del personaggio. Non si sa cosa ne sia stato del disegno da cui è derivata la stampa. Un disegno la cui descrizione coincide con questa composizione è stato venduto ad Amsterdam il 29 novembre 1773, ma potrebbe trattarsi del disegno in punta d'argento ora conservato al Teylers Museum di Amsterdam, usato da J. De Gheyn per incidere un ritratto del medesimo artista. Stampa ritrovata l'8 gennaio 2001 nei cassetti segreti delle bacheche dei minerali di proprietà della Fondazione.</p>
TU - CONDIZIONE GIURIDICA E VINCOLI	
ACQ - ACQUISIZIONE	
ACQT - Tipo acquisizione	legato
ACQN - Nome	Cavalli Ferdinando
ACQD - Data acquisizione	1888
ACQL - Luogo acquisizione	BS/ Chiari
CDG - CONDIZIONE GIURIDICA	
CDGG - Indicazione generica	proprietà privata
CDGS - Indicazione specifica	Fondazione Biblioteca Morcelli-Pinacoteca Repossi
CDGI - Indirizzo	Via Bernardino Varisco, 9 - 25032 Chiari (BS)
DO - FONTI E DOCUMENTI DI RIFERIMENTO	
FTA - DOCUMENTAZIONE FOTOGRAFICA	
FTAX - Genere	documentazione allegata

FTAP - Tipo	fotografia digitale
FTAN - Codice identificativo	S-3y010-01718_01
FTAT - Note	riproduzione integrale dopo il restauro
FNT - FONTI E DOCUMENTI	
FNTP - Tipo	elenco
FNTA - Autore	Rivetti Luigi, bibliotecario Morcelliana 1884-1928
FNTT - Denominazione	Elenco delle incisioni legate dal Senat. Ferdin. Cavalli alla Biblioteca Morcelliana
FNTD - Data	post 1888
FNTF - Foglio/Carta	c. 1v
FNTN - Nome archivio	Chiari/ Biblioteca Morcelliana/ Archivio Rivetti
FNTS - Posizione	NR
FNTI - Codice identificativo	NR
BIB - BIBLIOGRAFIA	
BIBX - Genere	bibliografia specifica
BIBA - Autore	Gori Gandellini G./ De Angelis L.
BIBD - Anno di edizione	1808-1816
BIBH - Sigla per citazione	NR
BIBN - V., pp., nn.	v. X p. 186 n. VII
BIB - BIBLIOGRAFIA	
BIBX - Genere	bibliografia specifica
BIBA - Autore	Bartsch A.
BIBD - Anno di edizione	1803-1821
BIBH - Sigla per citazione	NR
BIBN - V., pp., nn.	v. III pp. 49-50 n. 164
BIB - BIBLIOGRAFIA	
BIBX - Genere	bibliografia specifica
BIBA - Autore	Nagler G.K.
BIBD - Anno di edizione	NR
BIBH - Sigla per citazione	NR
BIBN - V., pp., nn.	v. VI p. 9
BIB - BIBLIOGRAFIA	
BIBX - Genere	bibliografia specifica
BIBA - Autore	Le Blanc Ch.
BIBD - Anno di edizione	1854-1888
BIBH - Sigla per citazione	NR
BIBN - V., pp., nn.	v. II p. 307 n. 153
BIB - BIBLIOGRAFIA	
BIBX - Genere	bibliografia specifica
BIBA - Autore	Dutuit E.
BIBD - Anno di edizione	1971-1972
BIBH - Sigla per citazione	NR
BIBN - V., pp., nn.	v. II pp. 430-431 n. 164

BIB - BIBLIOGRAFIA

BIBX - Genere	bibliografia specifica
BIBA - Autore	Hollstein F.W.H.
BIBD - Anno di edizione	1949-...
BIBH - Sigla per citazione	NR
BIBN - V., pp., nn.	v. VIII p. 41 n. 180

BIB - BIBLIOGRAFIA

BIBX - Genere	bibliografia specifica
BIBA - Autore	Strauss W.L.
BIBD - Anno di edizione	1977
BIBH - Sigla per citazione	NR
BIBN - V., pp., nn.	v. I p. 510 n. 287
BIBI - V., tavv., figg.	p. 511

BIB - BIBLIOGRAFIA

BIBX - Genere	bibliografia specifica
BIBA - Autore	Strauss W.L.
BIBD - Anno di edizione	1980
BIBH - Sigla per citazione	NR
BIBN - V., pp., nn.	p. 154 n. 164
BIBI - V., tavv., figg.	p. 154

BIB - BIBLIOGRAFIA

BIBX - Genere	bibliografia specifica
BIBA - Autore	Strauss W.L.
BIBD - Anno di edizione	1982
BIBH - Sigla per citazione	NR
BIBN - V., pp., nn.	p. 174 n. .164

BIB - BIBLIOGRAFIA

BIBX - Genere	bibliografia specifica
BIBA - Autore	Brambilla l.
BIBD - Anno di edizione	2001
BIBH - Sigla per citazione	NR
BIBN - V., pp., nn.	p. 36; p. 38
BIBI - V., tavv., figg.	p. 35

BIB - BIBLIOGRAFIA

BIBX - Genere	bibliografia di confronto
BIBA - Autore	Hubert M./ Rost C.C.H.
BIBD - Anno di edizione	1797-1808
BIBH - Sigla per citazione	NR
BIBN - V., pp., nn.	v. V p. 183 n. 7

MST - MOSTRE

MSTT - Titolo	Principi della Chiesa e nobili della Terra. Quarantasette incisioni ritrovate presso la Fondazione Morcelli Repossi di Chiari
MSTL - Luogo	Corte Franca, , 2001

MSTD - Data	NR
AD - ACCESSO AI DATI	
ADS - SPECIFICHE DI ACCESSO AI DATI	
ADSP - Profilo di accesso	1
ADSM - Motivazione	scheda contenente dati liberamente accessibili
CM - COMPILAZIONE	
CMP - COMPILAZIONE	
CMPD - Data	2003
CMPN - Nome	Scorsetti, Monica
CMPN - Nome	Brambilla, Lia
FUR - Funzionario responsabile	Belotti, Ione
AN - ANNOTAZIONI	
OSS - Osservazioni	Stampa inserita in passe-partout realizzato su misura in Cartone Conservazione Bianco Antico Canson (spessore mm. 2,4). Al verso della stampa, in basso a sinistra, si trova un'etichetta rettangolare con cornice blu liscia e con manoscritto: "77". <CONV302> VDST(1)=CD ROM <CONV302> VDSI(1)=CD IMMAGINI <CONV302> VDSP(1)=1718