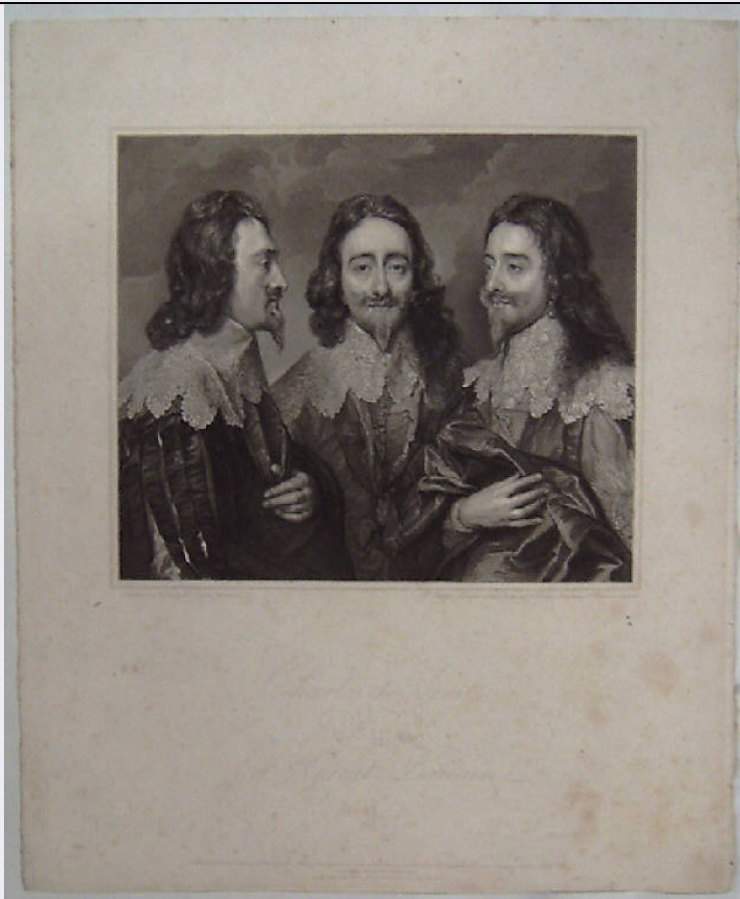


SCHEDA



CD - CODICI

TSK - Tipo Scheda	S
LIR - Livello ricerca	C
NCT - CODICE UNIVOCO	
NCTR - Codice regione	03
NCTN - Numero catalogo generale	00620393
ESC - Ente schedatore	R03
ECP - Ente competente	S23

OG - OGGETTO

OGT - OGGETTO

OGTD - Definizione	stampa smarginata
OGTT - Tipologia	stampa di riproduzione

QNT - QUANTITA'

QNTN - Numero	1
---------------	---

SGT - SOGGETTO

SGTI - Identificazione	Ritratto di Carlo I re della Gran Bretagna
SGTP - Titolo proprio	Charles the First, King of Great Britain
SGTL - Tipo titolo	dalla stampa

LC - LOCALIZZAZIONE GEOGRAFICA AMMINISTRATIVA

PVC - LOCALIZZAZIONE GEOGRAFICO-AMMINISTRATIVA ATTUALE

PVCS - Stato	Italia
--------------	--------

PVCR - Regione	Lombardia
PVCP - Provincia	BS
PVCC - Comune	Chiari
LDC - COLLOCAZIONE SPECIFICA	
LDCT - Tipologia	palazzo
LDCN - Denominazione	Palazzo Faglia-Torri
LDCU - Denominazione spazio viabilistico	Via Bernardino Varisco, 9
LDCM - Denominazione raccolta	Fondazione Biblioteca Morcelli-Pinacoteca Reposi
LDCS - Specifiche	Fondo Calcografico della Pinacoteca Reposi - Gabinetto delle Stampe
UB - UBICAZIONE E DATI PATRIMONIALI	
INV - INVENTARIO DI MUSEO O DI SOPRINTENDENZA	
RO - RAPPORTO	
ROF - RAPPORTO OPERA FINALE/ORIGINALE	
ROFF - Stadio opera	derivazione
ROFO - Opera finale /originale	dipinto
ROFA - Autore opera finale /originale	Dyck Antoon van
ROFD - Datazione opera finale/originale	1635
ROFC - Collocazione opera finale/originale	GB/ Windsor Castle/ Royl Collection Elisabeth II
DT - CRONOLOGIA	
DTZ - CRONOLOGIA GENERICA	
DTZG - Secolo	sec. XIX
DTZS - Frazione di secolo	primo quarto
DTS - CRONOLOGIA SPECIFICA	
DTSI - Da	1814
DTSF - A	1814
DTM - Motivazione cronologia	data
RM - RIFERIMENTO MATRICE	
DTT - Cronologia generica matrice	sec. XIX
DSM - Cronologia specifica matrice	1814
DMM - Motivazione cronologia matrice	data
AU - DEFINIZIONE CULTURALE	
AUT - AUTORE	
AUTR - Riferimento all'intervento	incisore

AUTM - Motivazione dell'attribuzione	iscrizione
AUTN - Nome scelto	Sharp William
AUTA - Dati anagrafici	1749/ 1824
AUTH - Sigla per citazione	50000486
AUT - AUTORE	
AUTR - Riferimento all'intervento	inventore
AUTM - Motivazione dell'attribuzione	iscrizione
AUTN - Nome scelto	Van Dyck Anton
AUTA - Dati anagrafici	1599/ 1641
AUTH - Sigla per citazione	50000448
EDT - EDITORI STAMPATORI	
EDTN - Nome	Buchanan William
EDTD - Dati anagrafici	attivo 1814
EDTR - Ruolo	editore
EDTE - Data di edizione	1814
EDTL - Luogo di edizione	GB/ Londra/ Historic Gallery/ 87 Pall Mall
EDT - EDITORI STAMPATORI	
EDTN - Nome	Dixon Junior
EDTD - Dati anagrafici	attivo 1814
EDTR - Ruolo	editore
EDTE - Data di edizione	1814
EDTL - Luogo di edizione	GB/ Londra/ Historic Gallery/ 87 Pall Mall
MT - DATI TECNICI	
MTC - Materia e tecnica	bulino
MIS - MISURE	
MISU - Unita'	mm
MISA - Altezza	217
MISL - Larghezza	252
MIF - MISURE FOGLIO	
MIFU - Unita'	mm
MIFA - Altezza	430
MIFL - Larghezza	354
FIL - Filigrana	assente
CO - CONSERVAZIONE	
STC - STATO DI CONSERVAZIONE	
STCC - Stato di conservazione	discreto
STCS - Indicazioni specifiche	Foxing.
DA - DATI ANALITICI	
DES - DESCRIZIONE	

DESI - Codifica Iconclass	61 B 2 (Carlo I) (Storia. Eventi e situazioni storiche; persone storiche. Persone storiche - ritratti e scene della loro vita. Persone storiche. Carlo I)
DESS - Indicazioni sul soggetto	Ritratti. Personaggi: Carlo I. Abbigliamento: colletto di trine.
ISR - ISCRIZIONI	
ISRC - Classe di appartenenza	indicazione di responsabilità
ISRL - Lingua	Latino
ISRS - Tecnica di scrittura	NR
ISRT - Tipo di caratteri	corsivo
ISRP - Posizione	sotto l'inciso, a sinistra
ISRI - Trascrizione	ANTONIUS VANDYCK EQUES PINXIT.
ISR - ISCRIZIONI	
ISRC - Classe di appartenenza	indicazione di responsabilità
ISRL - Lingua	Inglese
ISRS - Tecnica di scrittura	NR
ISRT - Tipo di caratteri	corsivo
ISRP - Posizione	sotto l'inciso, a destra
ISRI - Trascrizione	W. SHARP, MEMBER OF THE IMPERIAL & ROYAL ACADEMY OF VIENNA, SCULPSIT.
ISR - ISCRIZIONI	
ISRC - Classe di appartenenza	indicazione di responsabilità
ISRL - Lingua	Inglese
ISRS - Tecnica di scrittura	NR
ISRT - Tipo di caratteri	lettere capitali/ corsivo
ISRP - Posizione	nel margine inferiore, in basso al centro
ISRI - Trascrizione	LONDON: PUB.D 1.ST NOV.R 1814 FOR THE SELECT WORK OF ENGRAVINGS INTENDED TO ILLUSTRATE THE PORTRAITS AND IDEAL CHARACTERS OF THE GREAT MASTERS OF THE VARIOUS SCHOOLS OF PAINTING: / UNDER THE DIRECTION OF W.M BUCHANAN ESQ.R / BY M.R DIXON JUN.R AT THE HISTORICK GALLERY, 87, PALL MALL.
ISR - ISCRIZIONI	
ISRC - Classe di appartenenza	di titolazione
ISRL - Lingua	Inglese
ISRS - Tecnica di scrittura	NR
ISRT - Tipo di caratteri	corsivo
ISRP - Posizione	nel margine inferiore, al centro
ISRI - Trascrizione	CHARLES THE FIRST, / KING / OF GREAT BRITAIN / &C. &C. &C.
ISR - ISCRIZIONI	
ISRC - Classe di appartenenza	

appartenenza	nota manoscritta
ISRS - Tecnica di scrittura	a matita
ISRP - Posizione	al verso, in alto al centro
ISRI - Trascrizione	77
NSC - Notizie storico-critiche	Stampa ritrovata l'8 gennaio 2001 nei cassetti segreti delle bacheche dei minerali di proprietà della Fondazione.

TU - CONDIZIONE GIURIDICA E VINCOLI

ACQ - ACQUISIZIONE

ACQT - Tipo acquisizione	legato
ACQN - Nome	Cavalli Ferdinando
ACQD - Data acquisizione	1888
ACQL - Luogo acquisizione	BS/ Chiari

CDG - CONDIZIONE GIURIDICA

CDGG - Indicazione generica	proprietà privata
CDGS - Indicazione specifica	Fondazione Biblioteca Morcelli-Pinacoteca Reposi
CDGI - Indirizzo	Via Bernardino Varisco, 9 - 25032 Chiari (BS)

DO - FONTI E DOCUMENTI DI RIFERIMENTO

FTA - DOCUMENTAZIONE FOTOGRAFICA

FTAX - Genere	documentazione allegata
FTAP - Tipo	fotografia digitale
FTAN - Codice identificativo	S-3y010-01768_01
FTAT - Note	riproduzione integrale

FNT - FONTI E DOCUMENTI

FNTP - Tipo	elenco
FNTA - Autore	Rivetti Luigi, bibliotecario Morcelliana 1884-1928
FNTT - Denominazione	Elenco delle incisioni legate dal Senat. Ferdin. Cavalli alla Biblioteca Morcelliana
FNTD - Data	post 1888
FNTF - Foglio/Carta	c. 2r
FNTN - Nome archivio	Chiari/ Biblioteca Morcelliana/ Archivio Rivetti
FNTS - Posizione	NR
FNTI - Codice identificativo	NR

AD - ACCESSO AI DATI

ADS - SPECIFICHE DI ACCESSO AI DATI

ADSP - Profilo di accesso	1
ADSM - Motivazione	scheda contenente dati liberamente accessibili

CM - COMPILAZIONE

CMP - COMPILAZIONE

CMPD - Data	2003
CMPN - Nome	Scorsetti, Monica
CMPN - Nome	Brambilla, Lia
FUR - Funzionario	

responsabile

Belotti, Ione

AN - ANNOTAZIONI

OSS - Osservazioni

Al verso della stampa, in basso al centro, si trova un'etichetta rettangolare con cornice blu liscia e con manoscritto: 88".
||<CONV302> VDST(1)=CD ROM||<CONV302> VDSI(1)=CD
IMMAGINI||<CONV302> VDSP(1)=1768