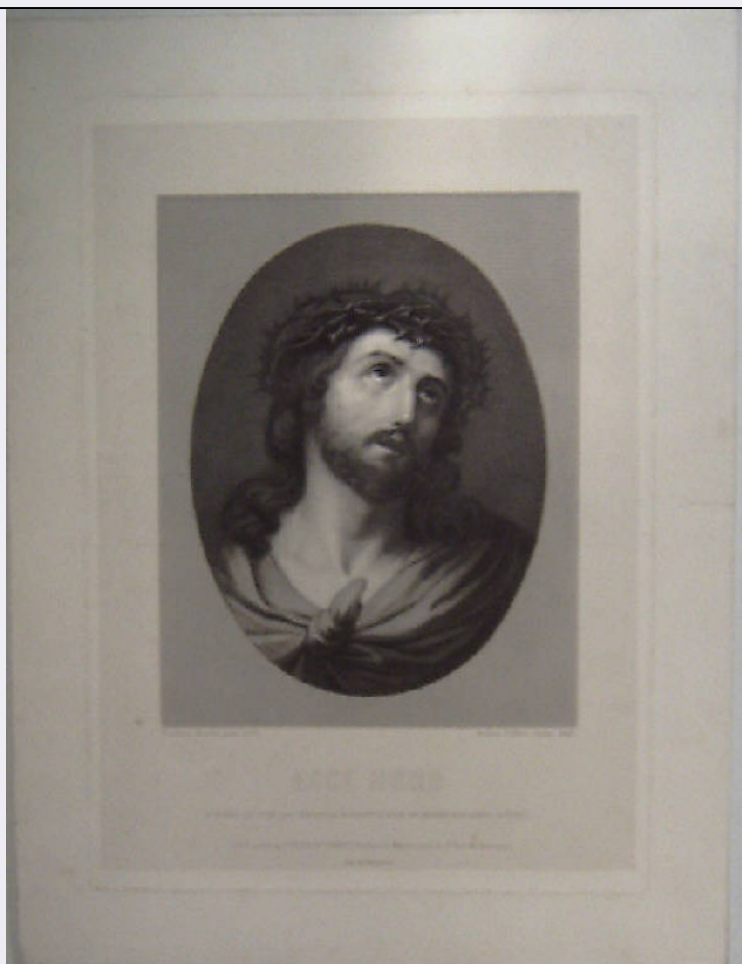


SCHEDA



CD - CODICI

TSK - Tipo Scheda	S
LIR - Livello ricerca	C
NCT - CODICE UNIVOCO	
NCTR - Codice regione	03
NCTN - Numero catalogo generale	00620400
ESC - Ente schedatore	R03
ECP - Ente competente	S23

OG - OGGETTO

OGT - OGGETTO

OGTD - Definizione	stampa
OGTT - Tipologia	stampa di riproduzione

QNT - QUANTITA'

QNTN - Numero	1
---------------	---

SGT - SOGGETTO

SGTI - Identificazione	Ecce homo
SGTP - Titolo proprio	Ecce Homo
SGTL - Tipo titolo	dalla stampa

LC - LOCALIZZAZIONE GEOGRAFICA AMMINISTRATIVA

PVC - LOCALIZZAZIONE GEOGRAFICO-AMMINISTRATIVA ATTUALE

PVCS - Stato	Italia
PVCR - Regione	Lombardia
PVCP - Provincia	BS
PVCC - Comune	Chiari
LDC - COLLOCAZIONE SPECIFICA	
LDCT - Tipologia	palazzo
LDCN - Denominazione	Palazzo Faglia-Torri
LDCU - Denominazione spazio viabilistico	Via Bernardino Varisco, 9
LDCM - Denominazione raccolta	Fondazione Biblioteca Morcelli-Pinacoteca Reppi
LDCS - Specifiche	Fondo Calcografico della Pinacoteca Reppi - Gabinetto delle Stampe
UB - UBICAZIONE E DATI PATRIMONIALI	
INV - INVENTARIO DI MUSEO O DI SOPRINTENDENZA	
INVN - Numero	I01775
INVD - Data	2001
RO - RAPPORTO	
ROF - RAPPORTO OPERA FINALE/ORIGINALE	
ROFF - Stadio opera	derivazione
ROFO - Opera finale /originale	dipinto
ROFA - Autore opera finale /originale	Murillo Bartolomé-Esteban
ROFD - Datazione opera finale/originale	1650
DT - CRONOLOGIA	
DTZ - CRONOLOGIA GENERICA	
DTZG - Secolo	sec. XIX
DTZS - Frazione di secolo	metà
DTS - CRONOLOGIA SPECIFICA	
DTSI - Da	1843
DTSF - A	1843
DTM - Motivazione cronologia	data
RM - RIFERIMENTO MATRICE	
DTT - Cronologia generica matrice	sec. XIX
DSM - Cronologia specifica matrice	1843
DMM - Motivazione cronologia matrice	data
AU - DEFINIZIONE CULTURALE	
AUT - AUTORE	
AUTR - Riferimento all'intervento	incisore

AUTM - Motivazione dell'attribuzione	iscrizione
AUTN - Nome scelto	Collier Arthur
AUTA - Dati anagrafici	notizie sec. XIX
AUTH - Sigla per citazione	50000936
AUT - AUTORE	
AUTR - Riferimento all'intervento	inventore
AUTM - Motivazione dell'attribuzione	iscrizione
AUTN - Nome scelto	Murillo Bartolomé-Esteban
AUTA - Dati anagrafici	1618/ 1682
AUTH - Sigla per citazione	50000937
EDT - EDITORI STAMPATORI	
EDTN - Nome	Goupil & Vibert
EDTD - Dati anagrafici	notizie sec. XIX
EDTR - Ruolo	editore/stampatore
EDTE - Data di edizione	1843
EDTL - Luogo di edizione	F/ Parigi/ Boul. Montmartre, 15 - Rue de Lancry, 7
MT - DATI TECNICI	
MTC - Materia e tecnica	bulino
MIS - MISURE	
MISU - Unita'	mm
MISA - Altezza	226
MISL - Larghezza	178
MIF - MISURE FOGLIO	
MIFU - Unita'	mm
MIFA - Altezza	407
MIFL - Larghezza	309
FIL - Filigrana	assente
CO - CONSERVAZIONE	
STC - STATO DI CONSERVAZIONE	
STCC - Stato di conservazione	buono
DA - DATI ANALITICI	
DES - DESCRIZIONE	
DESI - Codifica Iconclass	73 D 36 (Bibbia. Nuovo Testamento. Passione di Cristo. Arresto di Cristo, processo e tortura. Pilato mostra Cristo al popolo, 'Ostentatio Christi', 'Ecce Homo')
DESS - Indicazioni sul soggetto	Personaggi: Cristo. Strumenti della passione: corona di spine. Abbigliamento: mantello.
ISR - ISCRIZIONI	
ISRC - Classe di appartenenza	indicazione di responsabilità

ISRL - Lingua	Latino
ISRS - Tecnica di scrittura	NR
ISRT - Tipo di caratteri	corsivo
ISRP - Posizione	sotto l'inciso, a sinistra
ISRI - Trascrizione	ESTÉBAN MURILLO PINX. 1650
ISR - ISCRIZIONI	
ISRC - Classe di appartenenza	indicazione di responsabilità
ISRL - Lingua	Latino
ISRS - Tecnica di scrittura	NR
ISRT - Tipo di caratteri	corsivo
ISRP - Posizione	sotto l'inciso, a destra
ISRI - Trascrizione	ARTHUR COLLIER SCULP. 1843
ISR - ISCRIZIONI	
ISRC - Classe di appartenenza	di titolazione
ISRL - Lingua	Latino
ISRS - Tecnica di scrittura	NR
ISRT - Tipo di caratteri	lettere capitali
ISRP - Posizione	nel margine inferiore, in alto al centro
ISRI - Trascrizione	ECCE HOMO
ISR - ISCRIZIONI	
ISRC - Classe di appartenenza	documentaria
ISRL - Lingua	francese
ISRS - Tecnica di scrittura	NR
ISRT - Tipo di caratteri	lettere capitali
ISRP - Posizione	nel margine inferiore, sotto il titolo
ISRI - Trascrizione	D'APRÈS LE TABLEAU ORIGINAL FAISANT PARTIE DU MUSÉE ESPAGNOL À PARIS.
ISR - ISCRIZIONI	
ISRC - Classe di appartenenza	indicazione di responsabilità
ISRL - Lingua	francese
ISRS - Tecnica di scrittura	NR
ISRT - Tipo di caratteri	lettere capitali/ corsivo
ISRP - Posizione	nel margine inferiore, in basso al centro
ISRI - Trascrizione	PARIS, PUBLIÉ PAR GOUPIL & VIBERT, BOULEVART MONTMARTRE, 15, & RUE DE LANCERY, 7 / IMP. DE BOUGEARD.
STM - STEMMI, EMBLEMI, MARCHI	
STMC - Classe di appartenenza	timbro a secco
STMQ - Qualificazione	marca editoriale
STMI - Identificazione	Goupil & Vibert

STMU - Quantita'	1
STMP - Posizione	sotto l'inciso, a sinistra
STMD - Descrizione	ovale con la scritta: GOUPIL & VIBERT/ ÉDITEURS./ À PARIS
NSC - Notizie storico-critiche	Stampa ritrovata l'8 gennaio 2001 nei cassetti segreti delle bacheche dei minerali di proprietà della Fondazione.

TU - CONDIZIONE GIURIDICA E VINCOLI

ACQ - ACQUISIZIONE

ACQT - Tipo acquisizione	legato
ACQN - Nome	Cavalli Ferdinando
ACQD - Data acquisizione	1888
ACQL - Luogo acquisizione	BS/ Chiari

CDG - CONDIZIONE GIURIDICA

CDGG - Indicazione generica	proprietà privata
CDGS - Indicazione specifica	Fondazione Biblioteca Morcelli-Pinacoteca Repposi
CDGI - Indirizzo	Via Bernardino Varisco, 9 - 25032 Chiari (BS)

DO - FONTI E DOCUMENTI DI RIFERIMENTO

FTA - DOCUMENTAZIONE FOTOGRAFICA

FTAX - Genere	documentazione allegata
FTAP - Tipo	fotografia digitale
FTAN - Codice identificativo	S-3y010-01775_01
FTAT - Note	riproduzione integrale

FNT - FONTI E DOCUMENTI

FNTP - Tipo	elenco
FNTA - Autore	Rivetti Luigi, bibliotecario Morcelliana 1884-1928
FNTT - Denominazione	Elenco delle incisioni legate dal Senat. Ferdin. Cavalli alla Biblioteca Morcelliana
FNTD - Data	post 1888
FNTF - Foglio/Carta	c. 7r
FNTN - Nome archivio	Chiari/ Biblioteca Morcelliana/ Archivio Rivetti
FNTS - Posizione	NR
FNTI - Codice identificativo	NR

BIB - BIBLIOGRAFIA

BIBX - Genere	bibliografia specifica
BIBA - Autore	Le Blanc Ch.
BIBD - Anno di edizione	1854-1888
BIBH - Sigla per citazione	NR
BIBN - V., pp., nn.	v. II p. 38 n. 2

AD - ACCESSO AI DATI

ADS - SPECIFICHE DI ACCESSO AI DATI

ADSP - Profilo di accesso	1
ADSM - Motivazione	scheda contenente dati liberamente accessibili

CM - COMPILAZIONE**CMP - COMPILAZIONE**

CMPD - Data	2003
CMPN - Nome	Scorsetti, Monica
CMPN - Nome	Brambilla, Lia
FUR - Funzionario responsabile	Belotti, Ione

AN - ANNOTAZIONI

OSS - Osservazioni	Al verso, in alto al centro, si trova un'etichetta rettangolare con cornice a greca e con manoscritto: "473". <CONV302> VDST(1)=CD ROM <CONV302> VDSI(1)=CD IMMAGINI <CONV302> VDSP (1)=1775
---------------------------	---