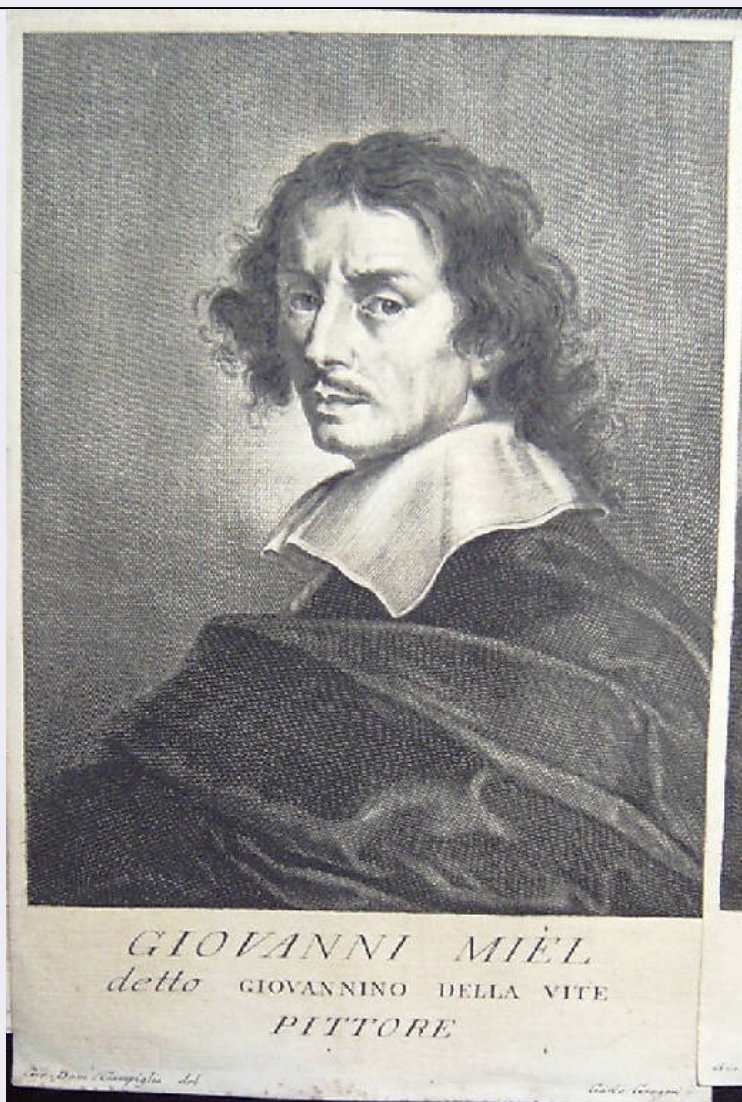


SCHEDA



CD - CODICI

TSK - Tipo Scheda	S
LIR - Livello ricerca	C
NCT - CODICE UNIVOCO	
NCTR - Codice regione	03
NCTN - Numero catalogo generale	00620536
ESC - Ente schedatore	R03
ECP - Ente competente	S23

RV - RELAZIONI

RVE - STRUTTURA COMPLESSA

RVEL - Livello	14
RVER - Codice bene radice	0300620536

OG - OGGETTO

OGT - OGGETTO

OGTD - Definizione	stampa
OGTT - Tipologia	stampa di riproduzione
OGTV - Identificazione	elemento d'insieme

QNT - QUANTITA'

QNTN - Numero 1

SGT - SOGGETTO

SGTI - Identificazione Ritratto di Jan Miel detto Giovanni della Vite pittore

SGTP - Titolo proprio Giovanni Miel detto Giovanni della Vite pittore

SGTL - Tipo titolo dalla stampa

SGTS - Titolo della serie di appartenenza Museo fiorentino che contiene i ritratti de' pittori; consacrato alla S. Caes. M. Francesco I, imperadore

LC - LOCALIZZAZIONE GEOGRAFICA AMMINISTRATIVA**PVC - LOCALIZZAZIONE GEOGRAFICO-AMMINISTRATIVA ATTUALE**

PVCS - Stato Italia

PVCR - Regione Lombardia

PVCP - Provincia BS

PVCC - Comune Chiari

LDC - COLLOCAZIONE SPECIFICA

LDCT - Tipologia palazzo

LDCN - Denominazione Palazzo Faglia-Torri

LDCU - Denominazione spazio viabilistico Via Bernardino Varisco, 9

LDCM - Denominazione raccolta Fondazione Biblioteca Morcelli-Pinacoteca Reppi

LDCS - Specifiche Fondo Calcografico della Pinacoteca Reppi - Gabinetto delle Stampe

UB - UBICAZIONE E DATI PATRIMONIALI**INV - INVENTARIO DI MUSEO O DI SOPRINTENDENZA**

INVN - Numero I01925

INVD - Data 2001

RO - RAPPORTO**ROF - RAPPORTO OPERA FINALE/ORIGINALE**

ROFF - Stadio opera derivazione

ROFO - Opera finale /originale dipinto

ROFS - Soggetto opera finale/originale Autoritratto

ROFA - Autore opera finale /originale Miel Jan

ROFD - Datazione opera finale/originale 1655 ca.

ROFC - Collocazione opera finale/originale FI/ Firenze/ Uffizi/ Corridoio vasariano

ROFI - Inventario opera finale/originale 1639

ADL - AREA DEL LIBRO

ADLL - Tipologia libro

ADLT - Titolo della pubblicazione Museo fiorentino che contiene i ritratti de' pittori; consacrato alla S. Caes. M. Francesco I, imperadore. 4 voll.

ADLE - Edizione	/ Firenze/ 1752 (v. I) - 1754 (v. II) - 1756 (v. III) - 1762 (v. IV)
ADLS - Situazione attuale	stampa non più in volume
DT - CRONOLOGIA	
DTZ - CRONOLOGIA GENERICA	
DTZG - Secolo	sec. XVIII
DTZS - Frazione di secolo	terzo quarto
DTS - CRONOLOGIA SPECIFICA	
DTSI - Da	1752
DTSF - A	1762
DTM - Motivazione cronologia	bibliografia
RM - RIFERIMENTO MATRICE	
DTT - Cronologia generica matrice	sec. XVIII
DSM - Cronologia specifica matrice	1752-1762
DMM - Motivazione cronologia matrice	bibliografia
AU - DEFINIZIONE CULTURALE	
AUT - AUTORE	
AUTR - Riferimento all'intervento	incisore
AUTM - Motivazione dell'attribuzione	iscrizione
AUTN - Nome scelto	Gregori Carlo
AUTA - Dati anagrafici	1719/ 1759
AUTH - Sigla per citazione	50000187
AUT - AUTORE	
AUTR - Riferimento all'intervento	disegnatore
AUTM - Motivazione dell'attribuzione	iscrizione
AUTN - Nome scelto	Campiglia Giovanni Domenico
AUTA - Dati anagrafici	1692/ 1775
AUTH - Sigla per citazione	50000188
AUT - AUTORE	
AUTR - Riferimento all'intervento	inventore
AUTM - Motivazione dell'attribuzione	bibliografia
AUTN - Nome scelto	Miel Jan
AUTA - Dati anagrafici	1599/ 1663
AUTH - Sigla per citazione	50000327
MT - DATI TECNICI	
MTC - Materia e tecnica	bulino
MTC - Materia e tecnica	acquaforte

MIS - MISURE

MISU - Unita' mm

MISA - Altezza 212

MISL - Larghezza 168

MIF - MISURE FOGLIO

MIFU - Unita' mm

MIFA - Altezza 265

MIFL - Larghezza 177

FIL - Filigrana assente

CO - CONSERVAZIONE**STC - STATO DI CONSERVAZIONE**STCC - Stato di
conservazione buono**RS - RESTAURI****RST - RESTAURI**

RSTD - Data 2005

RSTE - Ente responsabile S23

RSTN - Nome operatore Studio Carta

RSTR - Ente finanziatore Fondazione Biblioteca Morcelli-Pinacoteca Repossi

RSTR - Ente finanziatore R03

DA - DATI ANALITICI**DES - DESCRIZIONE**

DESI - Codifica Iconclass 61 B 2 (Miel Jan) (Storia. Eventi e situazioni storiche. Persone storiche - ritratti e scene dalla loro vita. Persone storiche con nome. Miel Jan)

DESS - Indicazioni sul
soggetto Ritratti. Personaggi: Miel Jan. Abbigliamento.**ISR - ISCRIZIONI**ISRC - Classe di
appartenenza indicazione di responsabilità

ISRS - Tecnica di scrittura NR

ISRT - Tipo di caratteri corsivo

ISRP - Posizione nel margine inferiore, in basso a sinistra

ISRI - Trascrizione GIO. DOM. CAMPIGLIA DEL

ISR - ISCRIZIONIISRC - Classe di
appartenenza indicazione di responsabilità

ISRS - Tecnica di scrittura NR

ISRT - Tipo di caratteri corsivo

ISRP - Posizione nel margine inferiore, a destra

ISRI - Trascrizione GARLO [SIC] GREGORI SC

ISR - ISCRIZIONIISRC - Classe di
appartenenza di titolazione

ISRS - Tecnica di scrittura	NR
ISRT - Tipo di caratteri	lettere capitali
ISRP - Posizione	nel margine inferiore, al centro
ISRI - Trascrizione	GIOVANNI MIEL / DETTO GIOVANNI DELLE VITE / PITTORE
NSC - Notizie storico-critiche	<p>Il confronto con le fonti bibliografiche e con un esemplare conservato alla Civica Raccolta di Stampe "Achille Bertarelli" di Milano (Vol. CC 77), ha permesso di identificare questa stampa come una delle riproduzioni degli autoritratti di pittori conservati nell'allora Galleria Granducale di Firenze, attuale Galleria degli Uffizi, pubblicate in quattro volumi di 55 stampe l'uno tra il 1752 e il 1762 sotto il titolo di "Museo fiorentino" (Vol. I: 1752; vol. II: 1754; vol. III: 1756; vol. IV: 1762). Brunet informa altresì che tali quattro volumi, pubblicati anche separatamente, costituiscono i voll. VII-X di un'opera maggiore intitolata "Museum Florentinum". Purtroppo l'unico esemplare reperito del "Museo fiorentino" (quello della Bertarelli) è incompleto e a fogli scuciti, per cui non ci è stato possibile identificare il volume di appartenenza e il numero d'ordine del foglio qui catalogato. Brunet informa altresì che già nel 1748 erano state pubblicate cinquanta delle stampe che poi sarebbero entrate a far parte dell'opera completa e dice che tale prima edizione era senza scritte. Se così fosse, allora per almeno cinquanta fogli della serie esisterebbe uno stato ante litteram ed un secondo stato con le iscrizioni. Inoltre alcuni fogli conservati nel Fondo Calcografico della Pinacoteca Repposi e appartenenti a questa medesima serie portano un numero a cifre arabe nel margine inferiore, in basso al centro. Riteniamo si tratti di un numero d'ordine aggiunto in una edizione successiva a quella del 1752-1762, determinante un ulteriore stato della lastra. Stampa ritrovata l'8 gennaio 2001 nei cassetti segreti delle bacheche dei minerali di proprietà della Fondazione.</p>

TU - CONDIZIONE GIURIDICA E VINCOLI

ACQ - ACQUISIZIONE

ACQT - Tipo acquisizione	donazione
ACQL - Luogo acquisizione	BS/ Chiari

CDG - CONDIZIONE GIURIDICA

CDGG - Indicazione generica	proprietà privata
CDGS - Indicazione specifica	Fondazione Biblioteca Morcelli-Pinacoteca Repposi
CDGI - Indirizzo	Via Bernardino Varisco, 9 - 25032 Chiari (BS)

DO - FONTI E DOCUMENTI DI RIFERIMENTO

FTA - DOCUMENTAZIONE FOTOGRAFICA

FTAX - Genere	documentazione allegata
FTAP - Tipo	fotografia digitale
FTAN - Codice identificativo	S-3y010-01925_01
FTAT - Note	riproduzione integrale prima del restauro

FTA - DOCUMENTAZIONE FOTOGRAFICA

FTAX - Genere	documentazione allegata
FTAP - Tipo	fotografia digitale
FTAN - Codice identificativo	S-3y010-01925_02

FTAT - Note	riproduzione integrale dopo il restauro
BIB - BIBLIOGRAFIA	
BIBX - Genere	bibliografia specifica
BIBA - Autore	Gori Gandellini G.
BIBD - Anno di edizione	1771
BIBH - Sigla per citazione	NR
BIBN - V., pp., nn.	v. II p. 106
BIB - BIBLIOGRAFIA	
BIBX - Genere	bibliografia di confronto
BIBA - Autore	Brunet J.-Ch.
BIBD - Anno di edizione	1860-1865
BIBH - Sigla per citazione	NR
BIBN - V., pp., nn.	v. III parte II col. 1963
BIB - BIBLIOGRAFIA	
BIBX - Genere	bibliografia di confronto
BIBA - Autore	Berti L.
BIBD - Anno di edizione	1979
BIBH - Sigla per citazione	NR
BIBN - V., pp., nn.	p. 935 n. A605
AD - ACCESSO AI DATI	
ADS - SPECIFICHE DI ACCESSO AI DATI	
ADSP - Profilo di accesso	1
ADSM - Motivazione	scheda contenente dati liberamente accessibili
CM - COMPILAZIONE	
CMP - COMPILAZIONE	
CMPD - Data	2003
CMPN - Nome	Scorsetti, Monica
CMPN - Nome	Brambilla, Lia
FUR - Funzionario responsabile	Belotti, Ione
AGG - AGGIORNAMENTO - REVISIONE	
AGGD - Data	2005
AGGN - Nome	Scorsetti Monica
AGGF - Funzionario responsabile	NR