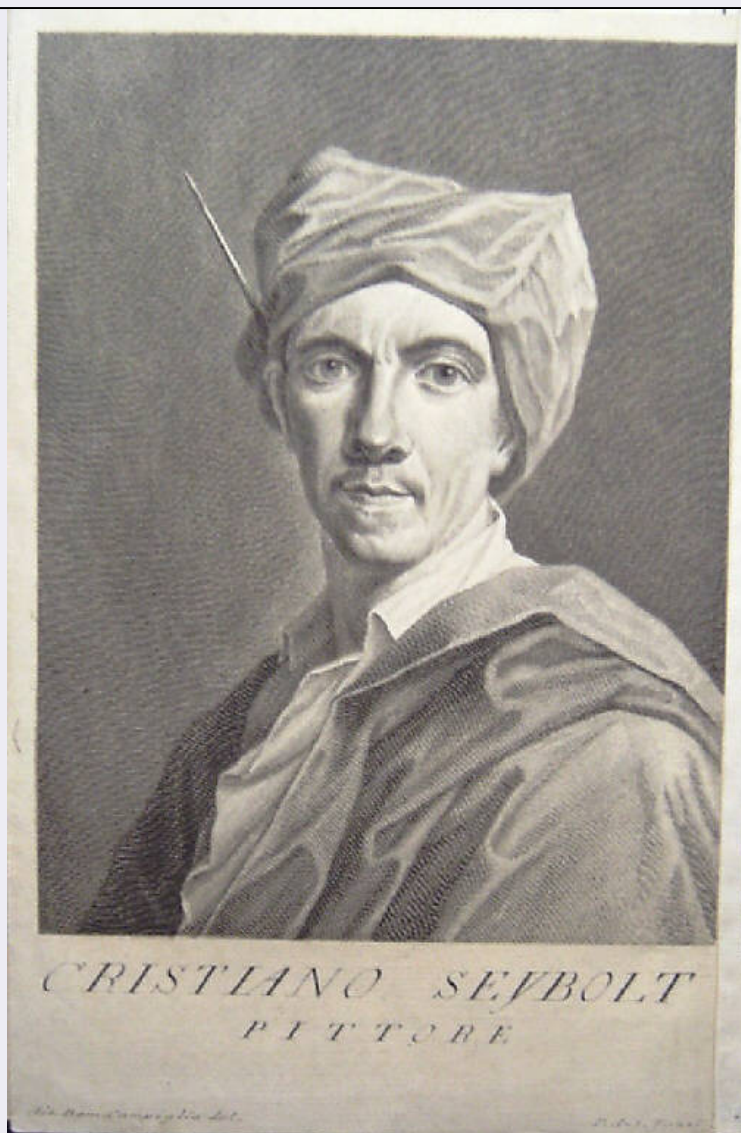


SCHEDA



CD - CODICI

TSK - Tipo Scheda	S
LIR - Livello ricerca	C
NCT - CODICE UNIVOCO	
NCTR - Codice regione	03
NCTN - Numero catalogo generale	00620536
ESC - Ente schedatore	R03
ECP - Ente competente	S23

RV - RELAZIONI

RVE - STRUTTURA COMPLESSA

RVEL - Livello	22
RVER - Codice bene radice	0300620536

OG - OGGETTO

OGT - OGGETTO

OGTD - Definizione	stampa
OGTT - Tipologia	stampa di riproduzione

OGTV - Identificazione	elemento d'insieme
QNT - QUANTITA'	
QNTN - Numero	1
SGT - SOGGETTO	
SGTI - Identificazione	Ritratto di Christian Seybold pittore
SGTP - Titolo proprio	Cristiano Seybolt pittore
SGTL - Tipo titolo	dalla stampa
SGTS - Titolo della serie di appartenenza	Museo fiorentino che contiene i ritratti de' pittori; consacrato alla S. Caes. M. Francesco I, imperadore
LC - LOCALIZZAZIONE GEOGRAFICA AMMINISTRATIVA	
PVC - LOCALIZZAZIONE GEOGRAFICO-AMMINISTRATIVA ATTUALE	
PVCS - Stato	Italia
PVCR - Regione	Lombardia
PVCP - Provincia	BS
PVCC - Comune	Chiari
LDC - COLLOCAZIONE SPECIFICA	
LDCT - Tipologia	palazzo
LDCN - Denominazione	Palazzo Faglia-Torri
LDCU - Denominazione spazio viabilistico	Via Bernardino Varisco, 9
LDCM - Denominazione raccolta	Fondazione Biblioteca Morcelli-Pinacoteca Reppi
LDCS - Specifiche	Fondo Calcografico della Pinacoteca Reppi - Gabinetto delle Stampe
UB - UBICAZIONE E DATI PATRIMONIALI	
INV - INVENTARIO DI MUSEO O DI SOPRINTENDENZA	
INVN - Numero	I01933
INVD - Data	2001
RO - RAPPORTO	
ROF - RAPPORTO OPERA FINALE/ORIGINALE	
ROFF - Stadio opera	derivazione
ROFO - Opera finale /originale	dipinto
ROFS - Soggetto opera finale/originale	Autoritratto
ROFA - Autore opera finale /originale	Seybold Christian
ROFD - Datazione opera finale/originale	1747
ROFC - Collocazione opera finale/originale	FI/ Firenze/ Uffizi/ Corridoio vasariano
ROFI - Inventario opera finale/originale	1869
ADL - AREA DEL LIBRO	
ADLL - Tipologia	libro
ADLT - Titolo della	Museo fiorentino che contiene i ritratti de' pittori; consacrato alla S.

pubblicazione	Caes. M. Francesco I, imperadore. 4 voll.
ADLE - Edizione	/ Firenze/ 1752 (v. I) - 1754 (v. II) - 1756 (v. III) - 1762 (v. IV)
ADLS - Situazione attuale	stampa non più in volume
DT - CRONOLOGIA	
DTZ - CRONOLOGIA GENERICA	
DTZG - Secolo	sec. XVIII
DTZS - Frazione di secolo	terzo quarto
DTS - CRONOLOGIA SPECIFICA	
DTSI - Da	1752
DTSF - A	1762
DTM - Motivazione cronologia	bibliografia
RM - RIFERIMENTO MATRICE	
DTT - Cronologia generica matrice	sec. XVIII
DSM - Cronologia specifica matrice	1752-1762
DMM - Motivazione cronologia matrice	bibliografia
AU - DEFINIZIONE CULTURALE	
AUT - AUTORE	
AUTR - Riferimento all'intervento	incisore
AUTM - Motivazione dell'attribuzione	iscrizione
AUTN - Nome scelto	Pazzi Pietro Antonio
AUTA - Dati anagrafici	1706/ 1770
AUTH - Sigla per citazione	50000998
AUT - AUTORE	
AUTR - Riferimento all'intervento	disegnatore
AUTM - Motivazione dell'attribuzione	iscrizione
AUTN - Nome scelto	Campiglia Giovanni Domenico
AUTA - Dati anagrafici	1692/ 1775
AUTH - Sigla per citazione	50000188
AUT - AUTORE	
AUTR - Riferimento all'intervento	inventore
AUTM - Motivazione dell'attribuzione	bibliografia
AUTN - Nome scelto	Seybold Christian
AUTA - Dati anagrafici	1697/ 1768
AUTH - Sigla per citazione	50001017
MT - DATI TECNICI	
MTC - Materia e tecnica	acquaforte

MIS - MISURE

MISU - Unita'	mm
MISA - Altezza	218
MISL - Larghezza	166

MIF - MISURE FOGLIO

MIFU - Unita'	mm
MIFA - Altezza	275
MIFL - Larghezza	181

FIL - Filigrana	assente
------------------------	---------

CO - CONSERVAZIONE**STC - STATO DI CONSERVAZIONE**

STCC - Stato di conservazione	buono
--------------------------------------	-------

RS - RESTAURI**RST - RESTAURI**

RSTD - Data	2005
RSTE - Ente responsabile	S23
RSTN - Nome operatore	Studio Carta
RSTR - Ente finanziatore	Fondazione Biblioteca Morcelli-Pinacoteca Repossi
RSTR - Ente finanziatore	R03

DA - DATI ANALITICI**DES - DESCRIZIONE**

DESI - Codifica Iconclass	61 B 2 (Seybold Christian) (Storia. Eventi e situazioni storiche; persone storiche. Persone storiche - ritratti e scene della loro vita. Persone storiche. Seybolt Christian)
DESS - Indicazioni sul soggetto	Ritratti. Personaggi: Seybold Christian. Abbigliamento: copricapo. Oggetto: pennello.

ISR - ISCRIZIONI

ISRC - Classe di appartenenza	indicazione di responsabilità
ISRS - Tecnica di scrittura	NR
ISRT - Tipo di caratteri	corsivo
ISRP - Posizione	nel margine inferiore, in basso a sinistra
ISRI - Trascrizione	GIO. DOM. CAMPIGLIA DEL.

ISR - ISCRIZIONI

ISRC - Classe di appartenenza	indicazione di responsabilità
ISRS - Tecnica di scrittura	NR
ISRT - Tipo di caratteri	corsivo
ISRP - Posizione	nel margine inferiore, in basso a destra
ISRI - Trascrizione	P. ANT. PAZZI SC.

ISR - ISCRIZIONI

ISRC - Classe di appartenenza	di titolazione
--------------------------------------	----------------

ISRS - Tecnica di scrittura	NR
ISRT - Tipo di caratteri	lettere capitali
ISRP - Posizione	nel margine inferiore, al centro
ISRI - Trascrizione	CRISTIANO SEYBOLT / PITTORE
NSC - Notizie storico-critiche	<p>Questa stampa riproduce nello stesso verso e con fedeltà l'autoritratto di Christian Seybolt facente parte della celebre collezione di autoritratti degli Uffizi. Realizzato nel 1747, il quadro giunse a Firenze nel 1749 da Vienna, ove Christian Seybold era Kammermaler imperiale. Il confronto con le fonti bibliografiche e con un esemplare conservato alla Civica Raccolta di Stampe "Achille Bertarelli" di Milano (Vol. CC 77), ha permesso di identificare questa stampa come una delle riproduzioni degli autoritratti di pittori conservati nell'allora Galleria Granducale di Firenze, attuale Galleria degli Uffizi, pubblicate in quattro volumi di 55 stampe l'uno tra il 1752 e il 1762 sotto il titolo di "Museo fiorentino" (Vol. I: 1752; vol. II: 1754; vol. III: 1756; vol. IV: 1762). Brunet informa altresì che tali quattro volumi, pubblicati anche separatamente, costituiscono i voll. VII-X di un'opera maggiore intitolata "Museum Florentinum". Purtroppo l'unico esemplare reperito del "Museo fiorentino" (quello della Bertarelli) è incompleto e a fogli scuciti, per cui non ci è stato possibile identificare il volume di appartenenza e il numero d'ordine del foglio qui catalogato. Brunet informa altresì che già nel 1748 erano state pubblicate cinquanta delle stampe che poi sarebbero entrate a far parte dell'opera completa e dice che tale prima edizione era senza scritte. Se così fosse, allora per almeno cinquanta fogli della serie esisterebbe uno stato ante litteram ed un secondo stato con le iscrizioni. Inoltre alcuni fogli conservati nel Fondo Calcografico della Pinacoteca Repossì e appartenenti a questa medesima serie portano un numero a cifre arabe nel margine inferiore, in basso al centro. Riteniamo si tratti di un numero d'ordine aggiunto in una edizione successiva a quella del 1752-1762, determinante un ulteriore stato della lastra. Stampa ritrovata l'8 gennaio 2001 nei cassetti segreti delle bacheche dei minerali di proprietà della Fondazione.</p>

TU - CONDIZIONE GIURIDICA E VINCOLI

ACQ - ACQUISIZIONE

ACQT - Tipo acquisizione	donazione
ACQL - Luogo acquisizione	BS/ Chiari

CDG - CONDIZIONE GIURIDICA

CDGG - Indicazione generica	proprietà privata
CDGS - Indicazione specifica	Fondazione Biblioteca Morcelli-Pinacoteca Repossì
CDGI - Indirizzo	Via Bernardino Varisco, 9 - 25032 Chiari (BS)

DO - FONTI E DOCUMENTI DI RIFERIMENTO

FTA - DOCUMENTAZIONE FOTOGRAFICA

FTAX - Genere	documentazione allegata
FTAP - Tipo	fotografia digitale
FTAN - Codice identificativo	S-3y010-01933_01
FTAT - Note	riproduzione integrale prima del restauro

FTA - DOCUMENTAZIONE FOTOGRAFICA

FTAX - Genere	documentazione allegata
FTAP - Tipo	fotografia digitale
FTAN - Codice identificativo	S-3y010-01933_02
FTAT - Note	riproduzione integrale dopo il restauro
BIB - BIBLIOGRAFIA	
BIBX - Genere	bibliografia specifica
BIBA - Autore	Gori Gandellini G.
BIBD - Anno di edizione	1771
BIBH - Sigla per citazione	NR
BIBN - V., pp., nn.	v. III p. 26
BIB - BIBLIOGRAFIA	
BIBX - Genere	bibliografia di confronto
BIBA - Autore	Gregori M.
BIBD - Anno di edizione	1994
BIBH - Sigla per citazione	NR
BIBN - V., pp., nn.	p. 618 n. 798
BIBI - V., tavv., figg.	p. 618 n. 798
BIB - BIBLIOGRAFIA	
BIBX - Genere	bibliografia di confronto
BIBA - Autore	Brunet J.-Ch.
BIBD - Anno di edizione	1860-1865
BIBH - Sigla per citazione	NR
BIBN - V., pp., nn.	v. III parte II col. 1963
BIB - BIBLIOGRAFIA	
BIBX - Genere	bibliografia di confronto
BIBA - Autore	Berti L.
BIBD - Anno di edizione	1979
BIBH - Sigla per citazione	NR
BIBN - V., pp., nn.	p. 1005 n. A882
AD - ACCESSO AI DATI	
ADS - SPECIFICHE DI ACCESSO AI DATI	
ADSP - Profilo di accesso	1
ADSM - Motivazione	scheda contenente dati liberamente accessibili
CM - COMPILAZIONE	
CMP - COMPILAZIONE	
CMPD - Data	2003
CMPN - Nome	Scorsetti, Monica
CMPN - Nome	Brambilla, Lia
FUR - Funzionario responsabile	Belotti, Ione
AGG - AGGIORNAMENTO - REVISIONE	
AGGD - Data	2005
AGGN - Nome	Scorsetti Monica

