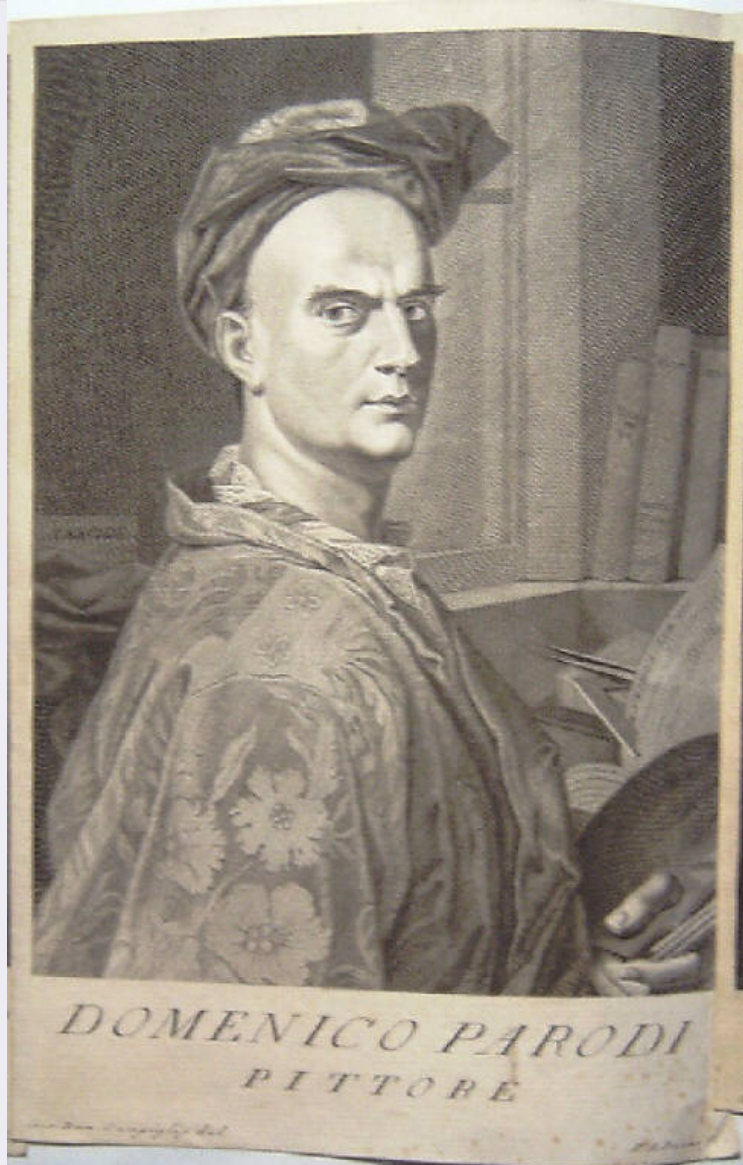


SCHEDA



CD - CODICI

TSK - Tipo Scheda	S
LIR - Livello ricerca	C
NCT - CODICE UNIVOCO	
NCTR - Codice regione	03
NCTN - Numero catalogo generale	00620536
ESC - Ente schedatore	R03
ECP - Ente competente	S23

RV - RELAZIONI

RVE - STRUTTURA COMPLESSA

RVEL - Livello	30
RVER - Codice bene radice	0300620536

OG - OGGETTO

OGT - OGGETTO

OGTD - Definizione	stampa smarginata
--------------------	-------------------

OGTT - Tipologia	stampa di riproduzione
OGTV - Identificazione	elemento d'insieme
QNT - QUANTITA'	
QNTN - Numero	1
SGT - SOGGETTO	
SGTI - Identificazione	Ritratto di Domenico Parodi pittore
SGTP - Titolo proprio	Domenico Parodi pittore
SGTL - Tipo titolo	dalla stampa
SGTS - Titolo della serie di appartenenza	Museo fiorentino che contiene i ritratti de' pittori; consacrato alla S. Caes. M. Francesco I, imperadore
LC - LOCALIZZAZIONE GEOGRAFICA AMMINISTRATIVA	
PVC - LOCALIZZAZIONE GEOGRAFICO-AMMINISTRATIVA ATTUALE	
PVCS - Stato	Italia
PVCR - Regione	Lombardia
PVCP - Provincia	BS
PVCC - Comune	Chiari
LDC - COLLOCAZIONE SPECIFICA	
LDCT - Tipologia	palazzo
LDCN - Denominazione	Palazzo Faglia-Torri
LDCU - Denominazione spazio viabilistico	Via Bernardino Varisco, 9
LDCM - Denominazione raccolta	Fondazione Biblioteca Morcelli-Pinacoteca Reppi
LDCS - Specifiche	Fondo Calcografico della Pinacoteca Reppi - Gabinetto delle Stampe
UB - UBICAZIONE E DATI PATRIMONIALI	
INV - INVENTARIO DI MUSEO O DI SOPRINTENDENZA	
INVN - Numero	I01941
INVD - Data	2001
RO - RAPPORTO	
ROF - RAPPORTO OPERA FINALE/ORIGINALE	
ROFF - Stadio opera	derivazione
ROFO - Opera finale /originale	dipinto
ROFS - Soggetto opera finale/originale	Autoritratto
ROFA - Autore opera finale /originale	Parodi Domenico
ROFD - Datazione opera finale/originale	1700-1710 ca.
ROFC - Collocazione opera finale/originale	FI/ Firenze/ Uffizi/ Corridoio vasariano
ROFI - Inventario opera finale/originale	1649
ADL - AREA DEL LIBRO	
ADLL - Tipologia	libro

ADLT - Titolo della pubblicazione	Museo fiorentino che contiene i ritratti de' pittori; consacrato alla S. Caes. M. Francesco I, imperadore. 4 voll.
ADLE - Edizione	/ Firenze/ 1752 (v. I) - 1754 (v. II) - 1756 (v. III) - 1762 (v. IV)
ADLS - Situazione attuale	stampa non più in volume

DT - CRONOLOGIA

DTZ - CRONOLOGIA GENERICA

DTZG - Secolo	sec. XVIII
DTZS - Frazione di secolo	terzo quarto

DTS - CRONOLOGIA SPECIFICA

DTSI - Da	1752
DTSF - A	1762
DTM - Motivazione cronologia	bibliografia

RM - RIFERIMENTO MATRICE

DTT - Cronologia generica matrice	sec. XVIII
DSM - Cronologia specifica matrice	1752-1762
DMM - Motivazione cronologia matrice	bibliografia

AU - DEFINIZIONE CULTURALE

AUT - AUTORE

AUTR - Riferimento all'intervento	incisore
AUTM - Motivazione dell'attribuzione	iscrizione
AUTN - Nome scelto	Pazzi Pietro Antonio
AUTA - Dati anagrafici	1706/ 1770
AUTH - Sigla per citazione	50000998

AUT - AUTORE

AUTR - Riferimento all'intervento	disegnatore
AUTM - Motivazione dell'attribuzione	iscrizione
AUTN - Nome scelto	Campiglia Giovanni Domenico
AUTA - Dati anagrafici	1692/ 1775
AUTH - Sigla per citazione	50000188

AUT - AUTORE

AUTR - Riferimento all'intervento	inventore
AUTM - Motivazione dell'attribuzione	bibliografia
AUTN - Nome scelto	Parodi Domenico
AUTA - Dati anagrafici	1672/ 1742
AUTH - Sigla per citazione	50001026

MT - DATI TECNICI

MTC - Materia e tecnica	acquaforte
MTC - Materia e tecnica	bulino
MIS - MISURE	
MISU - Unita'	mm
MISA - Altezza	222
MISL - Larghezza	167
MIF - MISURE FOGLIO	
MIFU - Unita'	mm
MIFA - Altezza	270
MIFL - Larghezza	179
FIL - Filigrana	Lettere capitali A, G, C disposte a triangolo con il vertice in basso
CO - CONSERVAZIONE	
STC - STATO DI CONSERVAZIONE	
STCC - Stato di conservazione	buono
RS - RESTAURI	
RST - RESTAURI	
RSTD - Data	2005
RSTE - Ente responsabile	S23
RSTN - Nome operatore	Studio Carta
RSTR - Ente finanziatore	Fondazione Biblioteca Morcelli-Pinacoteca Reppi
RSTR - Ente finanziatore	R03
DA - DATI ANALITICI	
DES - DESCRIZIONE	
DESI - Codifica Iconclass	61 B 2 (Parodi Domenico) (Storia. Eventi e situazioni storiche; persone storiche. Persone storiche - ritratti e scene della loro vita. Persone storiche. Parodi Domenico)
DESS - Indicazioni sul soggetto	Ritratti. Personaggi: Parodi Domenico. Interno. Abbigliamento: cappello. Oggetti: tavolozza; pennelli; squadra; righe; libri. Elementi architettonici: finestra.
ISR - ISCRIZIONI	
ISRC - Classe di appartenenza	indicazione di responsabilità
ISRS - Tecnica di scrittura	NR
ISRT - Tipo di caratteri	corsivo
ISRP - Posizione	nel margine inferiore, in basso a sinistra
ISRI - Trascrizione	GIO. DOM. CAMPIGLIA DEL.
ISR - ISCRIZIONI	
ISRC - Classe di appartenenza	indicazione di responsabilità
ISRS - Tecnica di scrittura	NR
ISRT - Tipo di caratteri	corsivo
ISRP - Posizione	nel margine inferiore, in basso a destra
ISRI - Trascrizione	P. A. PAZZI SC.

ISR - ISCRIZIONI**ISRC - Classe di appartenenza**

di titolazione

ISRS - Tecnica di scrittura

NR

ISRT - Tipo di caratteri

lettere capitali

ISRP - Posizione

nel margine inferiore, al centro

ISRI - Trascrizione

DOMENICO PARODI / PITTORE

ISR - ISCRIZIONI**ISRC - Classe di appartenenza**

didascalica

ISRS - Tecnica di scrittura

NR

ISRT - Tipo di caratteri

lettere capitali

ISRP - Posizione

nell'inciso, sul libro aperto

ISRI - Trascrizione

AENEIDOS LIB. III

NSC - Notizie storico-critiche

Il confronto con le fonti bibliografiche e con un esemplare conservato alla Civica Raccolta di Stampe "Achille Bertarelli" di Milano (Vol. CC 77), ha permesso di identificare questa stampa come una delle riproduzioni degli autoritratti di pittori conservati nell'allora Galleria Granducale di Firenze, attuale Galleria degli Uffizi, pubblicate in quattro volumi di 55 stampe l'uno tra il 1752 e il 1762 sotto il titolo di "Museo fiorentino" (Vol. I: 1752; vol. II: 1754; vol. III: 1756; vol. IV: 1762). Brunet informa altresì che tali quattro volumi, pubblicati anche separatamente, costituiscono i voll. VII-X di un'opera maggiore intitolata "Museum Florentinum". Purtroppo l'unico esemplare reperito del "Museo fiorentino" (quello della Bertarelli) è incompleto e a fogli scuciti, per cui non ci è stato possibile identificare il volume di appartenenza e il numero d'ordine del foglio qui catalogato. Brunet informa altresì che già nel 1748 erano state pubblicate cinquanta delle stampe che poi sarebbero entrate a far parte dell'opera completa e dice che tale prima edizione era senza scritte. Se così fosse, allora per almeno cinquanta fogli della serie esisterebbe uno stato ante litteram ed un secondo stato con le iscrizioni. Inoltre alcuni fogli conservati nel Fondo Calcografico della Pinacoteca Repposi e appartenenti a questa medesima serie portano un numero a cifre arabe nel margine inferiore, in basso al centro. Riteniamo si tratti di un numero d'ordine aggiunto in una edizione successiva a quella del 1752-1762, determinante un ulteriore stato della lastra. Stampa ritrovata l'8 gennaio 2001 nei cassetti segreti delle bacheche dei minerali di proprietà della Fondazione.

TU - CONDIZIONE GIURIDICA E VINCOLI**ACQ - ACQUISIZIONE****ACQT - Tipo acquisizione**

donazione

ACQL - Luogo acquisizione

BS/ Chiari

CDG - CONDIZIONE GIURIDICA**CDGG - Indicazione generica**

proprietà privata

CDGS - Indicazione specifica

Fondazione Biblioteca Morcelli-Pinacoteca Repposi

CDGI - Indirizzo

Via Bernardino Varisco, 9 - 25032 Chiari (BS)

DO - FONTI E DOCUMENTI DI RIFERIMENTO

FTA - DOCUMENTAZIONE FOTOGRAFICA

FTAX - Genere	documentazione allegata
FTAP - Tipo	fotografia digitale
FTAN - Codice identificativo	S-3y010-01941_01
FTAT - Note	riproduzione integrale prima del restauro

FTA - DOCUMENTAZIONE FOTOGRAFICA

FTAX - Genere	documentazione allegata
FTAP - Tipo	fotografia digitale
FTAN - Codice identificativo	S-3y010-01941_02
FTAT - Note	riproduzione integrale dopo il restauro

BIB - BIBLIOGRAFIA

BIBX - Genere	bibliografia specifica
BIBA - Autore	Gori Gandellini G.
BIBD - Anno di edizione	1771
BIBH - Sigla per citazione	NR
BIBN - V., pp., nn.	v. III p. 170

BIB - BIBLIOGRAFIA

BIBX - Genere	bibliografia di confronto
BIBA - Autore	Brunet J.-Ch.
BIBD - Anno di edizione	1860-1865
BIBH - Sigla per citazione	NR
BIBN - V., pp., nn.	v. III parte II col. 1963

BIB - BIBLIOGRAFIA

BIBX - Genere	bibliografia di confronto
BIBA - Autore	Berti L.
BIBD - Anno di edizione	1979
BIBH - Sigla per citazione	NR
BIBN - V., pp., nn.	p. 951 n. A668

AD - ACCESSO AI DATI**ADS - SPECIFICHE DI ACCESSO AI DATI**

ADSP - Profilo di accesso	1
ADSM - Motivazione	scheda contenente dati liberamente accessibili

CM - COMPILAZIONE**CMP - COMPILAZIONE**

CMPD - Data	2003
CMPN - Nome	Scorsetti, Monica
CMPN - Nome	Brambilla, Lia

FUR - Funzionario responsabile	Belotti, Ione
---------------------------------------	---------------

AGG - AGGIORNAMENTO - REVISIONE

AGGD - Data	2005
AGGN - Nome	Scorsetti Monica
AGGF - Funzionario	

