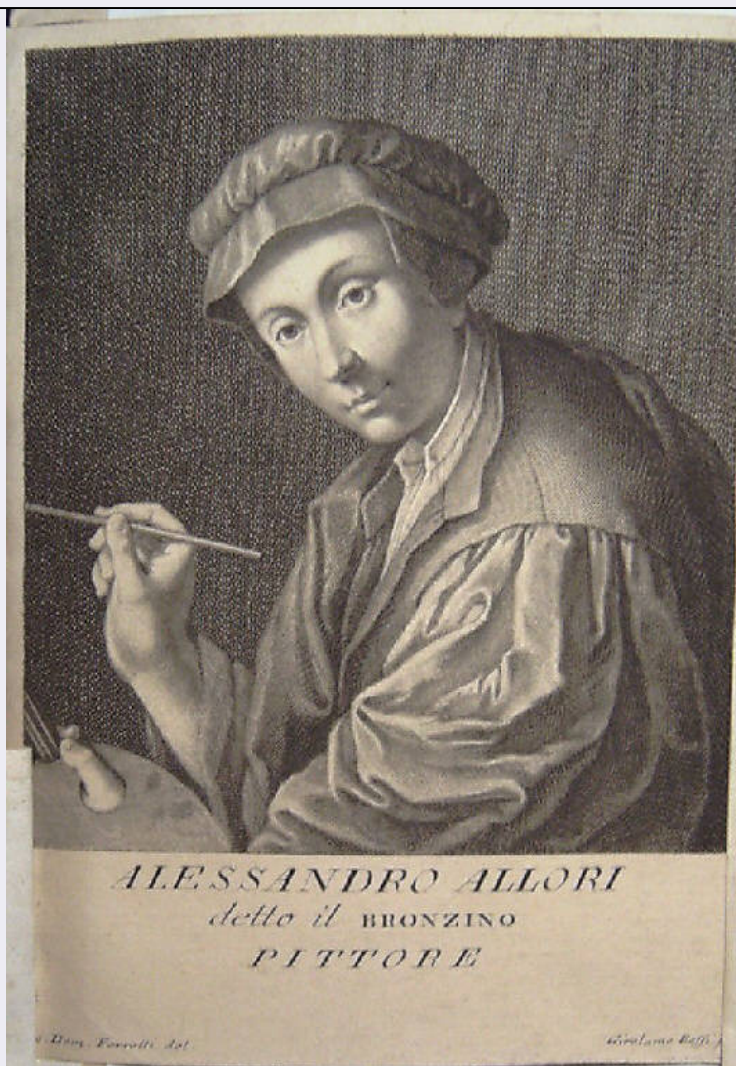


SCHEDA



CD - CODICI

TSK - Tipo Scheda S

LIR - Livello ricerca C

NCT - CODICE UNIVOCO

NCTR - Codice regione 03

NCTN - Numero catalogo generale 00620536

ESC - Ente schedatore R03

ECP - Ente competente S23

RV - RELAZIONI

RVE - STRUTTURA COMPLESSA

RVEL - Livello 41

RVER - Codice bene radice 0300620536

OG - OGGETTO

OGT - OGGETTO

OGTD - Definizione stampa smarginata

OGTT - Tipologia stampa di riproduzione

OGTV - Identificazione elemento d'insieme

QNT - QUANTITA'

QNTN - Numero	1
----------------------	---

SGT - SOGGETTO

SGTI - Identificazione	Ritratto di Alessandro Allori detto Bronzino pittore
SGTP - Titolo proprio	Alessandro Allori detto il Bronzino pittore
SGTL - Tipo titolo	dalla stampa
SGTS - Titolo della serie di appartenenza	Museo fiorentino che contiene i ritratti de' pittori; consacrato alla S. Caes. M. Francesco I, imperadore

LC - LOCALIZZAZIONE GEOGRAFICA AMMINISTRATIVA**PVC - LOCALIZZAZIONE GEOGRAFICO-AMMINISTRATIVA ATTUALE**

PVCS - Stato	Italia
PVCR - Regione	Lombardia
PVCP - Provincia	BS
PVCC - Comune	Chiari

LDC - COLLOCAZIONE SPECIFICA

LDCT - Tipologia	palazzo
LDCN - Denominazione	Palazzo Faglia-Torri
LDCU - Denominazione spazio viabilistico	Via Bernardino Varisco, 9
LDCM - Denominazione raccolta	Fondazione Biblioteca Morcelli-Pinacoteca Repossi
LDCS - Specifiche	Fondo Calcografico della Pinacoteca Repossi - Gabinetto delle Stampe

UB - UBICAZIONE E DATI PATRIMONIALI**INV - INVENTARIO DI MUSEO O DI SOPRINTENDENZA**

INVN - Numero	I01952
INVD - Data	2001

RO - RAPPORTO**ROF - RAPPORTO OPERA FINALE/ORIGINALE**

ROFF - Stadio opera	derivazione
ROFO - Opera finale /originale	dipinto
ROFS - Soggetto opera finale/originale	Autoritratto
ROFA - Autore opera finale /originale	Allori Alessandro
ROFD - Datazione opera finale/originale	1555 ca.
ROFC - Collocazione opera finale/originale	FI/ Firenze/ Uffizi/ Corridoio vasariano
ROFI - Inventario opera finale/originale	1689

ADL - AREA DEL LIBRO

ADLL - Tipologia	libro
ADLT - Titolo della pubblicazione	Museo fiorentino che contiene i ritratti de' pittori; consacrato alla S. Caes. M. Francesco I, imperadore. 4 voll.

ADLE - Edizione	/ Firenze/ 1752 (v. I) - 1754 (v. II) - 1756 (v. III) - 1762 (v. IV)
ADLS - Situazione attuale	stampa non più in volume
DT - CRONOLOGIA	
DTZ - CRONOLOGIA GENERICA	
DTZG - Secolo	sec. XVIII
DTZS - Frazione di secolo	terzo quarto
DTS - CRONOLOGIA SPECIFICA	
DTSI - Da	1752
DTSF - A	1762
DTM - Motivazione cronologia	bibliografia
RM - RIFERIMENTO MATRICE	
DTT - Cronologia generica matrice	sec. XVIII
DSM - Cronologia specifica matrice	1752-1762
DMM - Motivazione cronologia matrice	bibliografia
AU - DEFINIZIONE CULTURALE	
AUT - AUTORE	
AUTR - Riferimento all'intervento	incisore
AUTM - Motivazione dell'attribuzione	iscrizione
AUTN - Nome scelto	Rossi Gerolamo detto Giovane
AUTA - Dati anagrafici	1682/ 1762
AUTH - Sigla per citazione	50000555
AUT - AUTORE	
AUTR - Riferimento all'intervento	disegnatore
AUTM - Motivazione dell'attribuzione	iscrizione
AUTN - Nome scelto	Ferretti Giovan Domenico
AUTA - Dati anagrafici	1692/ 1768
AUTH - Sigla per citazione	50001006
AUT - AUTORE	
AUTR - Riferimento all'intervento	inventore
AUTM - Motivazione dell'attribuzione	bibliografia
AUTN - Nome scelto	Allori Alessandro
AUTA - Dati anagrafici	1535/ 1607
AUTH - Sigla per citazione	50001041
MT - DATI TECNICI	
MTC - Materia e tecnica	bulino
MIS - MISURE	

MISU - Unita'	mm
MISA - Altezza	171
MISL - Larghezza	191
MIF - MISURE FOGLIO	
MIFU - Unita'	mm
MIFA - Altezza	248
MIFL - Larghezza	185
FIL - Filigrana	assente
CO - CONSERVAZIONE	
STC - STATO DI CONSERVAZIONE	
STCC - Stato di conservazione	buono
RS - RESTAURI	
RST - RESTAURI	
RSTD - Data	2005
RSTE - Ente responsabile	S23
RSTN - Nome operatore	Studio Carta
RSTR - Ente finanziatore	Fondazione Biblioteca Morcelli-Pinacoteca Reppi
RSTR - Ente finanziatore	R03
DA - DATI ANALITICI	
DES - DESCRIZIONE	
DESI - Codifica Iconclass	61 B 2 (Allori Alessandro) (Storia. Eventi e situazioni storiche; persone storiche. Persone storiche - ritratti e scene della loro vita. Persone storiche. Allori Alessandro)
DESS - Indicazioni sul soggetto	Ritratti. Personaggi: Allori Alessandro. Abbigliamento. Oggetti: tavolozza; pennelli.
ISR - ISCRIZIONI	
ISRC - Classe di appartenenza	indicazione di responsabilità
ISRS - Tecnica di scrittura	NR
ISRT - Tipo di caratteri	corsivo
ISRP - Posizione	nel margine inferiore, in basso a sinistra
ISRI - Trascrizione	GIO. DOM. FERRETTI DEL.
ISR - ISCRIZIONI	
ISRC - Classe di appartenenza	indicazione di responsabilità
ISRS - Tecnica di scrittura	NR
ISRT - Tipo di caratteri	corsivo
ISRP - Posizione	nel margine inferiore, in basso a destra
ISRI - Trascrizione	GIROLAMO ROSSI SC
ISR - ISCRIZIONI	
ISRC - Classe di appartenenza	di titolazione
ISRS - Tecnica di scrittura	NR

ISRT - Tipo di caratteri	lettere capitali
ISRP - Posizione	nel margine inferiore, al centro
ISRI - Trascrizione	ALESSANDRO ALLORI / DETTO IL BRONZINO / PITTORE
NSC - Notizie storico-critiche	<p>Il confronto con le fonti bibliografiche e con un esemplare conservato alla Civica Raccolta di Stampe "Achille Bertarelli" di Milano (Vol. CC 77), ha permesso di identificare questa stampa come una delle riproduzioni degli autoritratti di pittori conservati nell'allora Galleria Granducale di Firenze, attuale Galleria degli Uffizi, pubblicate in quattro volumi di 55 stampe l'uno tra il 1752 e il 1762 sotto il titolo di "Museo fiorentino" (Vol. I: 1752; vol. II: 1754; vol. III: 1756; vol. IV: 1762). Brunet informa altresì che tali quattro volumi, pubblicati anche separatamente, costituiscono i voll. VII-X di un'opera maggiore intitolata "Museum Florentinum". Purtroppo l'unico esemplare reperito del "Museo fiorentino" (quello della Bertarelli) è incompleto e a fogli scuciti, per cui non ci è stato possibile identificare il volume di appartenenza e il numero d'ordine del foglio qui catalogato. Brunet informa altresì che già nel 1748 erano state pubblicate cinquanta delle stampe che poi sarebbero entrate a far parte dell'opera completa e dice che tale prima edizione era senza scritte. Se così fosse, allora per almeno cinquanta fogli della serie esisterebbe uno stato ante litteram ed un secondo stato con le iscrizioni. Inoltre alcuni fogli conservati nel Fondo Calcografico della Pinacoteca Repossì e appartenenti a questa medesima serie portano un numero a cifre arabe nel margine inferiore, in basso al centro. Riteniamo si tratti di un numero d'ordine aggiunto in una edizione successiva a quella del 1752-1762, determinante un ulteriore stato della lastra. Stampa ritrovata l'8 gennaio 2001 nei cassetti segreti delle bacheche dei minerali di proprietà della Fondazione.</p>

TU - CONDIZIONE GIURIDICA E VINCOLI

ACQ - ACQUISIZIONE

ACQT - Tipo acquisizione	donazione
ACQL - Luogo acquisizione	BS/ Chiari

CDG - CONDIZIONE GIURIDICA

CDGG - Indicazione generica	proprietà privata
CDGS - Indicazione specifica	Fondazione Biblioteca Morcelli-Pinacoteca Repossì
CDGI - Indirizzo	Via Bernardino Varisco, 9 - 25032 Chiari (BS)

DO - FONTI E DOCUMENTI DI RIFERIMENTO

FTA - DOCUMENTAZIONE FOTOGRAFICA

FTAX - Genere	documentazione allegata
FTAP - Tipo	fotografia digitale
FTAN - Codice identificativo	S-3y010-01952_01
FTAT - Note	riproduzione integrale prima del restauro

FTA - DOCUMENTAZIONE FOTOGRAFICA

FTAX - Genere	documentazione allegata
FTAP - Tipo	fotografia digitale
FTAN - Codice identificativo	S-3y010-01952_02
FTAT - Note	riproduzione integrale dopo il restauro

BIB - BIBLIOGRAFIA

BIBX - Genere	bibliografia specifica
BIBA - Autore	Gori Gandellini G.
BIBD - Anno di edizione	1771
BIBH - Sigla per citazione	NR
BIBN - V., pp., nn.	v. III p. 25

BIB - BIBLIOGRAFIA

BIBX - Genere	bibliografia di confronto
BIBA - Autore	Brunet J.-Ch.
BIBD - Anno di edizione	1860-1865
BIBH - Sigla per citazione	NR
BIBN - V., pp., nn.	v. III parte II col. 1963

BIB - BIBLIOGRAFIA

BIBX - Genere	bibliografia di confronto
BIBA - Autore	Berti L.
BIBD - Anno di edizione	1979
BIBH - Sigla per citazione	NR
BIBN - V., pp., nn.	p. 787 n. A13

AD - ACCESSO AI DATI**ADS - SPECIFICHE DI ACCESSO AI DATI**

ADSP - Profilo di accesso	1
ADSM - Motivazione	scheda contenente dati liberamente accessibili

CM - COMPILAZIONE**CMP - COMPILAZIONE**

CMPD - Data	2003
CMPN - Nome	Scorsetti, Monica
CMPN - Nome	Brambilla, Lia
FUR - Funzionario responsabile	Belotti, Ione

AGG - AGGIORNAMENTO - REVISIONE

AGGD - Data	2005
AGGN - Nome	Scorsetti Monica
AGGF - Funzionario responsabile	NR