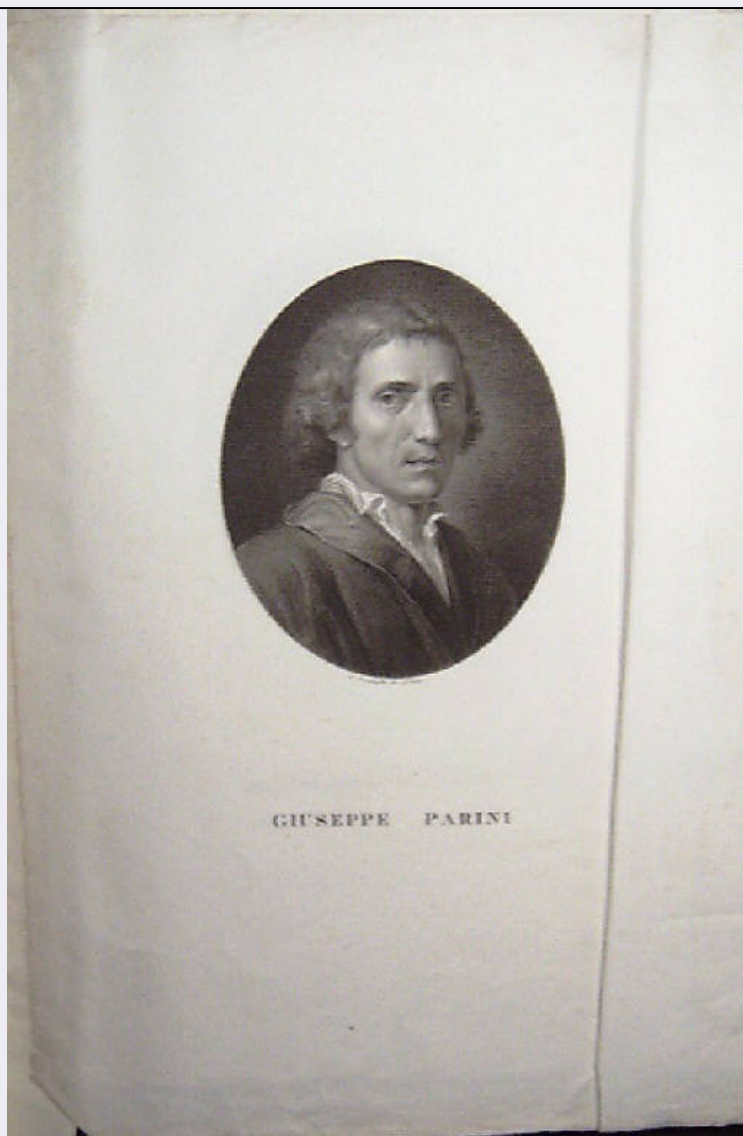


# SCHEDA



## CD - CODICI

TSK - Tipo Scheda	S
LIR - Livello ricerca	C
<b>NCT - CODICE UNIVOCO</b>	
NCTR - Codice regione	03
NCTN - Numero catalogo generale	00620073
ESC - Ente schedatore	R03
ECP - Ente competente	S23

## RV - RELAZIONI

### RVE - STRUTTURA COMPLESSA

RVEL - Livello	4
RVER - Codice bene radice	0300620073

## OG - OGGETTO

### OGT - OGGETTO

OGTD - Definizione	stampa smarginata
OGTV - Identificazione	elemento d'insieme

**QNT - QUANTITA'**

QNTN - Numero 1

**SGT - SOGGETTO**

SGTI - Identificazione Ritratto di Giuseppe Parini

SGTP - Titolo proprio Giuseppe Parini

SGTL - Tipo titolo dalla stampa

SGTS - Titolo della serie di appartenenza Vite e ritratti di illustri italiani

**LC - LOCALIZZAZIONE GEOGRAFICA AMMINISTRATIVA****PVC - LOCALIZZAZIONE GEOGRAFICO-AMMINISTRATIVA ATTUALE**

PVCS - Stato Italia

PVCR - Regione Lombardia

PVCP - Provincia BS

PVCC - Comune Chiari

**LDC - COLLOCAZIONE SPECIFICA**

LDCT - Tipologia palazzo

LDCN - Denominazione Palazzo Faglia-Torri

LDCU - Denominazione spazio viabilistico Via Bernardino Varisco, 9

LDCM - Denominazione raccolta Fondazione Biblioteca Morcelli-Pinacoteca Reppi

LDCS - Specifiche Fondo Calcografico della Pinacoteca Reppi - Gabinetto delle Stampe

**UB - UBICAZIONE E DATI PATRIMONIALI****INV - INVENTARIO DI MUSEO O DI SOPRINTENDENZA**

INVN - Numero I01999

INVD - Data 2001

**RO - RAPPORTO****ADL - AREA DEL LIBRO**

ADLL - Tipologia libro

ADLT - Titolo della pubblicazione Vite e ritratti di illustri italiani

ADLE - Edizione Bettoni N./ Milano/ 1820

ADLP - Posizione tavola

ADLS - Situazione attuale stampa non più in volume

**DT - CRONOLOGIA****DTZ - CRONOLOGIA GENERICA**

DTZG - Secolo sec. XIX

**DTS - CRONOLOGIA SPECIFICA**

DTSI - Da 1820

DTSF - A 1820

DTM - Motivazione cronologia bibliografia

DTM - Motivazione cronologia contesto

**AU - DEFINIZIONE CULTURALE**

**AUT - AUTORE**

**AUTR - Riferimento all'intervento** incisore

**AUTM - Motivazione dell'attribuzione** iscrizione

**AUTN - Nome scelto** Garavaglia Giovita

**AUTA - Dati anagrafici** 1790/ 1835

**AUTH - Sigla per citazione** 50000265

**AUT - AUTORE**

**AUTR - Riferimento all'intervento** disegnatore

**AUTM - Motivazione dell'attribuzione** iscrizione

**AUTN - Nome scelto** Garavaglia Giovita

**AUTA - Dati anagrafici** 1790/ 1835

**AUTH - Sigla per citazione** 50000265

**STT - STATO DELL' OPERA**

**STTA - Stato** primo stato su due

**STTS - Specifiche** anteriormente all'aggiunta del tratteggio orizzontale intorno all'ovale

**MT - DATI TECNICI**

**MTC - Materia e tecnica** bulino

**MIS - MISURE**

**MISU - Unita'** mm

**MISA - Altezza** 121

**MISL - Larghezza** 101

**MIF - MISURE FOGLIO**

**MIFU - Unita'** mm

**MIFA - Altezza** 230

**MIFL - Larghezza** 235

**FIL - Filigrana** assente

**CO - CONSERVAZIONE****STC - STATO DI CONSERVAZIONE**

**STCC - Stato di conservazione** buono

**DA - DATI ANALITICI****DES - DESCRIZIONE**

**DESI - Codifica Iconclass** 61 B 2 (Parini Giuseppe) (Storia. Eventi e situazioni storiche; persone storiche. Persone storiche - ritratti e scene della loro vita. Persone storiche. Parini Giuseppe)

**DESS - Indicazioni sul soggetto** Ritratti. Personaggi: Parini Giuseppe. Abbigliamento: giacca; camicia bianca.

**ISR - ISCRIZIONI**

**ISRC - Classe di appartenenza** indicazione di responsabilità

**ISRS - Tecnica di scrittura** NR

<b>ISRT - Tipo di caratteri</b>	corsivo
<b>ISRP - Posizione</b>	sotto l'inciso, al centro
<b>ISRI - Trascrizione</b>	G. GARAVAGLIA DIS. ED INCISE.
<b>ISR - ISCRIZIONI</b>	
<b>ISRC - Classe di appartenenza</b>	di titolazione
<b>ISRS - Tecnica di scrittura</b>	NR
<b>ISRT - Tipo di caratteri</b>	lettere capitali
<b>ISRP - Posizione</b>	nel margine inferiore, al centro
<b>ISRI - Trascrizione</b>	GIUSEPPE PARINI
<b>NSC - Notizie storico-critiche</b>	Stampa ritrovata l'8 gennaio 2001 nei cassetti segreti delle bacheche dei minerali di proprietà della Fondazione.
<b>TU - CONDIZIONE GIURIDICA E VINCOLI</b>	
<b>ACQ - ACQUISIZIONE</b>	
<b>ACQT - Tipo acquisizione</b>	donazione
<b>ACQL - Luogo acquisizione</b>	BS/ Chiari
<b>CDG - CONDIZIONE GIURIDICA</b>	
<b>CDGG - Indicazione generica</b>	proprietà privata
<b>CDGS - Indicazione specifica</b>	Fondazione Biblioteca Morcelli-Pinacoteca Repposi
<b>CDGI - Indirizzo</b>	Via Bernardino Varisco, 9 - 25032 Chiari (BS)
<b>DO - FONTI E DOCUMENTI DI RIFERIMENTO</b>	
<b>FTA - DOCUMENTAZIONE FOTOGRAFICA</b>	
<b>FTAX - Genere</b>	documentazione allegata
<b>FTAP - Tipo</b>	fotografia digitale
<b>FTAN - Codice identificativo</b>	S-3y010-01999_01
<b>FTAT - Note</b>	riproduzione integrale
<b>BIB - BIBLIOGRAFIA</b>	
<b>BIBX - Genere</b>	bibliografia specifica
<b>BIBA - Autore</b>	Le Blanc Ch.
<b>BIBD - Anno di edizione</b>	1854-1888
<b>BIBH - Sigla per citazione</b>	NR
<b>BIBN - V., pp., nn.</b>	v. II p. 268 n. 17
<b>BIB - BIBLIOGRAFIA</b>	
<b>BIBX - Genere</b>	bibliografia specifica
<b>BIBA - Autore</b>	Crespi A.
<b>BIBD - Anno di edizione</b>	1999
<b>BIBH - Sigla per citazione</b>	NR
<b>BIBN - V., pp., nn.</b>	p. 159 n. 115
<b>BIBI - V., tavv., figg.</b>	p. 143 n. 115
<b>AD - ACCESSO AI DATI</b>	
<b>ADS - SPECIFICHE DI ACCESSO AI DATI</b>	

<b>ADSP - Profilo di accesso</b>	1
<b>ADSM - Motivazione</b>	scheda contenente dati liberamente accessibili
<b>CM - COMPILAZIONE</b>	
<b>CMP - COMPILAZIONE</b>	
<b>CMPD - Data</b>	2003
<b>CMPN - Nome</b>	Scorsetti, Monica
<b>CMPN - Nome</b>	Brambilla, Lia
<b>FUR - Funzionario responsabile</b>	Belotti, Ione
<b>AN - ANNOTAZIONI</b>	
<b>OSS - Osservazioni</b>	Stampa incollata lungo i margini laterali all'incisione adiacente.