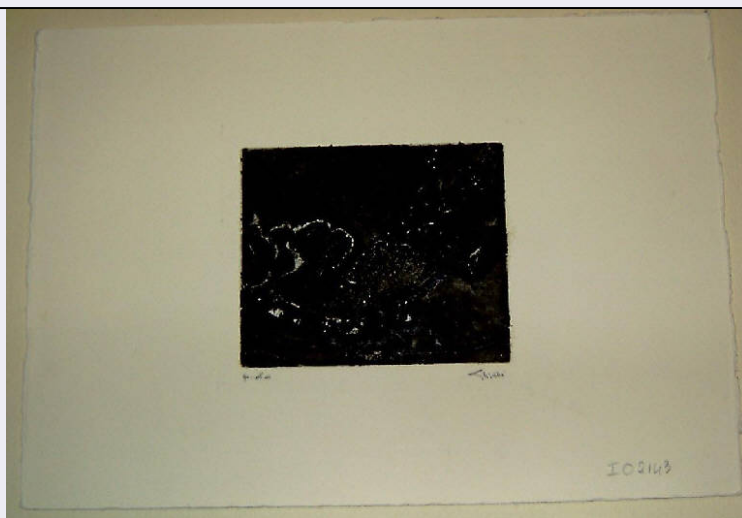


SCHEDA



CD - CODICI

TSK - Tipo Scheda	S
LIR - Livello ricerca	C
NCT - CODICE UNIVOCO	
NCTR - Codice regione	03
NCTN - Numero catalogo generale	00620673
ESC - Ente schedatore	R03
ECP - Ente competente	S23

OG - OGGETTO

OGT - OGGETTO	
OGTD - Definizione	stampa
OGTT - Tipologia	stampa di invenzione
QNT - QUANTITA'	
QNTN - Numero	1
SGT - SOGGETTO	
SGTI - Identificazione	Soggetto astratto

LC - LOCALIZZAZIONE GEOGRAFICA AMMINISTRATIVA

PVC - LOCALIZZAZIONE GEOGRAFICO-AMMINISTRATIVA ATTUALE

PVCS - Stato	Italia
PVCR - Regione	Lombardia
PVCP - Provincia	BS
PVCC - Comune	Chiari

LDC - COLLOCAZIONE SPECIFICA

LDCT - Tipologia	palazzo
LDCN - Denominazione	Palazzo Faglia-Torri
LDCU - Denominazione spazio viabilistico	Via Bernardino Varisco, 9
LDCM - Denominazione raccolta	Fondazione Biblioteca Morcelli-Pinacoteca Repossi

UB - UBICAZIONE E DATI PATRIMONIALI**INV - INVENTARIO DI MUSEO O DI SOPRINTENDENZA**

INVN - Numero	I02143
---------------	--------

INVD - Data	2001
-------------	------

DT - CRONOLOGIA**DTZ - CRONOLOGIA GENERICA**

DTZG - Secolo	sec. XX
---------------	---------

DTZS - Frazione di secolo	fine
---------------------------	------

DTS - CRONOLOGIA SPECIFICA

DTSI - Da	1995
-----------	------

DTSV - Validita'	ante
------------------	------

DTSF - A	1995
----------	------

DTSL - Validita'	ante
------------------	------

DTM - Motivazione cronologia	analisi storica
------------------------------	-----------------

RM - RIFERIMENTO MATRICE

DTT - Cronologia generica matrice	sec. XX
-----------------------------------	---------

DSM - Cronologia specifica matrice	1995
------------------------------------	------

DMM - Motivazione cronologia matrice	documentazione
--------------------------------------	----------------

AU - DEFINIZIONE CULTURALE**AUT - AUTORE**

AUTR - Riferimento all'intervento	incisore
-----------------------------------	----------

AUTM - Motivazione dell'attribuzione	firma
--------------------------------------	-------

AUTN - Nome scelto	Ghitti Franca
--------------------	---------------

AUTA - Dati anagrafici	notizie sec. XX
------------------------	-----------------

AUTH - Sigla per citazione	50001096
----------------------------	----------

AUT - AUTORE

AUTR - Riferimento all'intervento	inventore
-----------------------------------	-----------

AUTM - Motivazione dell'attribuzione	documentazione
--------------------------------------	----------------

AUTN - Nome scelto	Ghitti Franca
--------------------	---------------

AUTA - Dati anagrafici	notizie sec. XX
------------------------	-----------------

AUTH - Sigla per citazione	50001096
----------------------------	----------

MT - DATI TECNICI

MTC - Materia e tecnica	acquatinta
-------------------------	------------

MTC - Materia e tecnica	rilievo
-------------------------	---------

MIS - MISURE

MISU - Unita'	mm
---------------	----

MISA - Altezza	79
MISL - Larghezza	95
MIF - MISURE FOGLIO	
MIFU - Unita'	mm
MIFA - Altezza	276
MIFL - Larghezza	250
FIL - Filigrana	Non rilevabile.
CO - CONSERVAZIONE	
STC - STATO DI CONSERVAZIONE	
STCC - Stato di conservazione	buono
DA - DATI ANALITICI	
DES - DESCRIZIONE	
DESI - Codifica Iconclass	0 (Arte astratta)
DESS - Indicazioni sul soggetto	SOGGETTO ASTRATTO.
ISR - ISCRIZIONI	
ISRC - Classe di appartenenza	indicazione di responsabilità
ISRS - Tecnica di scrittura	NR
ISRT - Tipo di caratteri	corsivo
ISRP - Posizione	nel margine inferiore, a destra
ISRI - Trascrizione	FGHITTI
ISR - ISCRIZIONI	
ISRC - Classe di appartenenza	documentaria
ISRS - Tecnica di scrittura	a matita
ISRT - Tipo di caratteri	corsivo
ISRP - Posizione	nel margine inferiore, a sinistra
ISRI - Trascrizione	P.D'A.
NSC - Notizie storico-critiche	La stampa è conservata insieme alla locandina di una mostra di installazioni della stessa Franca Ghitti, tenutasi al Centro Culturale Rumeno di Budapest nel 1995. Si è ritenuto possibile datare intorno a questo periodo l'opera in analisi.
TU - CONDIZIONE GIURIDICA E VINCOLI	
ACQ - ACQUISIZIONE	
ACQT - Tipo acquisizione	donazione
ACQL - Luogo acquisizione	BS/ Chiari
CDG - CONDIZIONE GIURIDICA	
CDGG - Indicazione generica	proprietà privata
CDGS - Indicazione specifica	Fondazione Biblioteca Morcelli-Pinacoteca Repossi
CDGI - Indirizzo	Via Bernardino Varisco, 9 - 25032 Chiari (BS)
DO - FONTI E DOCUMENTI DI RIFERIMENTO	

FTA - DOCUMENTAZIONE FOTOGRAFICA

FTAX - Genere	documentazione allegata
FTAP - Tipo	fotografia digitale
FTAN - Codice identificativo	S-3y010-02143_01
FTAT - Note	riproduzione integrale

AD - ACCESSO AI DATI**ADS - SPECIFICHE DI ACCESSO AI DATI**

ADSP - Profilo di accesso	1
ADSM - Motivazione	scheda contenente dati liberamente accessibili

CM - COMPILAZIONE**CMP - COMPILAZIONE**

CMPD - Data	2003
CMPN - Nome	Brambilla, Lia
CMPN - Nome	Scorsetti, Monica
FUR - Funzionario responsabile	Belotti, Ione

AN - ANNOTAZIONI

OSS - Osservazioni	<CONV302> VDST(1)=CD ROM <CONV302> VDSI(1)=CD IMMAGINI <CONV302> VDSP(1)=2143
---------------------------	---