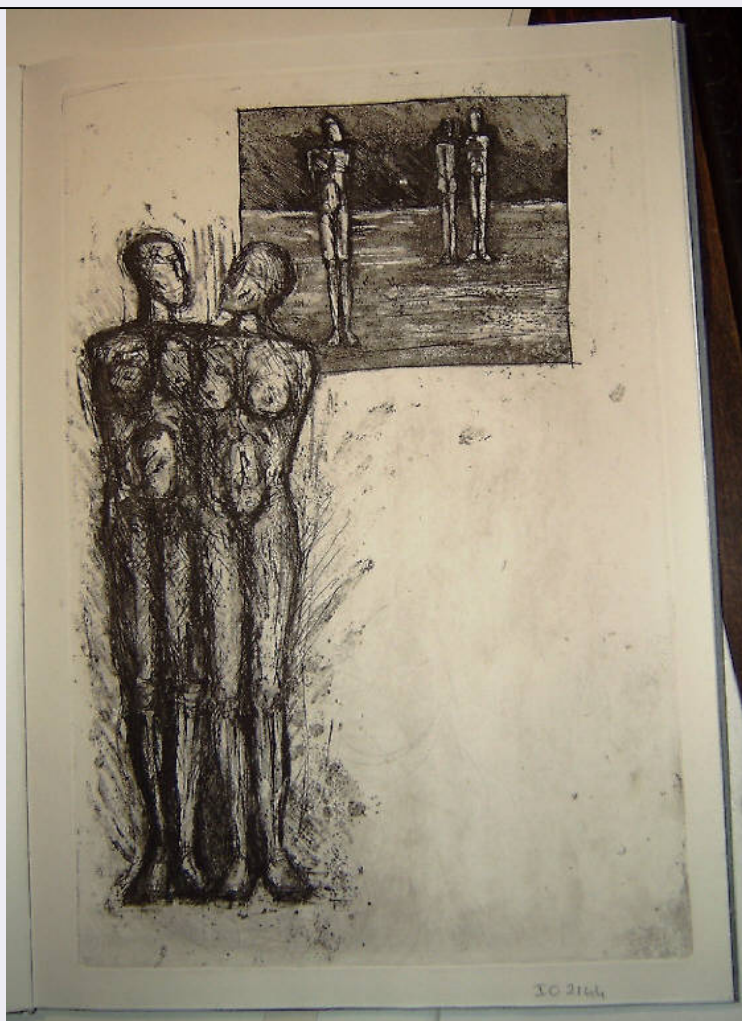


SCHEDA



CD - CODICI

TSK - Tipo Scheda S

LIR - Livello ricerca C

NCT - CODICE UNIVOCO

NCTR - Codice regione 03

NCTN - Numero catalogo generale 00620674

ESC - Ente schedatore R03

ECP - Ente competente S23

RV - RELAZIONI

RVE - STRUTTURA COMPLESSA

RVEL - Livello 1

RVER - Codice bene radice 0300620674

OG - OGGETTO

OGT - OGGETTO

OGTD - Definizione stampa

OGTV - Identificazione elemento d'insieme

QNT - QUANTITA'

QNTN - Numero 1

QNT0 - Numero d'ordine	1
SGT - SOGGETTO	
SGTI - Identificazione	Soggetto astratto
SGTS - Titolo della serie di appartenenza	Georg Trarl. Gedichte mit Radierungen von Johanna Wahl
LC - LOCALIZZAZIONE GEOGRAFICA AMMINISTRATIVA	
PVC - LOCALIZZAZIONE GEOGRAFICO-AMMINISTRATIVA ATTUALE	
PVCS - Stato	Italia
PVCR - Regione	Lombardia
PVCP - Provincia	BS
PVCC - Comune	Chiari
LDC - COLLOCAZIONE SPECIFICA	
LDCT - Tipologia	palazzo
LDCN - Denominazione	Palazzo Faglia-Torri
LDCU - Denominazione spazio viabilistico	Via Bernardino Varisco, 9
LDCM - Denominazione raccolta	Fondazione Biblioteca Morcelli-Pinacoteca Reppi
LDCS - Specifiche	Fondo Calcografico della Pinacoteca Reppi - Gabinetto delle Stampe
UB - UBICAZIONE E DATI PATRIMONIALI	
INV - INVENTARIO DI MUSEO O DI SOPRINTENDENZA	
INVN - Numero	I02144
INVD - Data	1991
DT - CRONOLOGIA	
DTZ - CRONOLOGIA GENERICA	
DTZG - Secolo	sec. XX
DTZS - Frazione di secolo	fine
DTS - CRONOLOGIA SPECIFICA	
DTSI - Da	1985
DTSF - A	1985
DTM - Motivazione cronologia	analisi storica
RM - RIFERIMENTO MATRICE	
DTT - Cronologia generica matrice	sec. XX
DSM - Cronologia specifica matrice	1985
DMM - Motivazione cronologia matrice	documentazione
AU - DEFINIZIONE CULTURALE	
AUT - AUTORE	
AUTR - Riferimento all'intervento	incisore
AUTM - Motivazione dell'attribuzione	firma

AUTN - Nome scelto	Wahl Johanna
AUTA - Dati anagrafici	notizie secc. XX/ XXI
AUTH - Sigla per citazione	50001097
AUT - AUTORE	
AUTR - Riferimento all'intervento	inventore
AUTM - Motivazione dell'attribuzione	iscrizione
AUTN - Nome scelto	Wahl Johanna
AUTA - Dati anagrafici	notizie secc. XX/ XXI
AUTH - Sigla per citazione	50001097
MT - DATI TECNICI	
MTC - Materia e tecnica	acquaforte
MIS - MISURE	
MISU - Unita'	mm
MISA - Altezza	310
MISL - Larghezza	220
MIST - Validita'	ca
MIF - MISURE FOGLIO	
MIFU - Unita'	mm
MIFA - Altezza	348
MIFL - Larghezza	245
FIL - Filigrana	assente
CO - CONSERVAZIONE	
STC - STATO DI CONSERVAZIONE	
STCC - Stato di conservazione	buono
DA - DATI ANALITICI	
DES - DESCRIZIONE	
DESI - Codifica Iconclass	NR
DESS - Indicazioni sul soggetto	NR
NSC - Notizie storico-critiche	La stampa in analisi fa parte di una serie di 16 incisioni che illustrano altrettante poesie in lingua tedesca, rilegate nel volume "Georg Trarl. Gedichte mit Radierungen von Johanna Wahl". Il volume è dono dell'artista stessa alla Fondazione. Sulla scheda cartacea presente nell'inventario della Fondazione, il volume è definito "tesi di laurea". La tiratura di quest'opera comprende 20 esemplari in numeri arabi. Non si sono reperite notizie su altre tirature o stati diversi.
TU - CONDIZIONE GIURIDICA E VINCOLI	
ACQ - ACQUISIZIONE	
ACQT - Tipo acquisizione	donazione
ACQN - Nome	Wahl Johanna
ACQD - Data acquisizione	2001
ACQL - Luogo acquisizione	BS/ Chiari

CDG - CONDIZIONE GIURIDICA**CDGG - Indicazione generica**

proprietà privata

CDGS - Indicazione specifica

Fondazione Biblioteca Morcelli-Pinacoteca Reposi

CDGI - Indirizzo

Via Bernardino Varisco, 9 - 25032 Chiari (BS)

DO - FONTI E DOCUMENTI DI RIFERIMENTO**FTA - DOCUMENTAZIONE FOTOGRAFICA****FTAX - Genere**

documentazione allegata

FTAP - Tipo

fotografia digitale

FTAN - Codice identificativo

S-3y010-02144_01

FTAT - Note

riproduzione integrale

AD - ACCESSO AI DATI**ADS - SPECIFICHE DI ACCESSO AI DATI****ADSP - Profilo di accesso**

1

ADSM - Motivazione

scheda contenente dati liberamente accessibili

CM - COMPILAZIONE**CMP - COMPILAZIONE****CMPD - Data**

2003

CMPN - Nome

Brambilla, Lia

CMPN - Nome

Scorsetti, Monica

FUR - Funzionario responsabile

Belotti, Ione

AN - ANNOTAZIONI**OSS - Osservazioni**

<CONV302> VDST(1)=CD ROM||<CONV302> VDSI(1)=CD IMMAGINI||<CONV302> VDSP(1)=2144