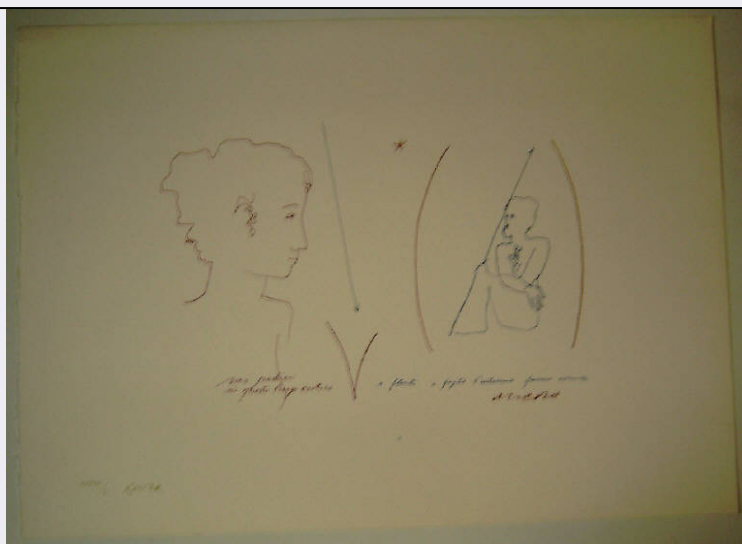


SCHEDA



CD - CODICI

TSK - Tipo Scheda	S
LIR - Livello ricerca	C
NCT - CODICE UNIVOCO	
NCTR - Codice regione	03
NCTN - Numero catalogo generale	00620850
ESC - Ente schedatore	R03
ECP - Ente competente	S23

OG - OGGETTO

OGT - OGGETTO	
OGTD - Definizione	stampa a colori
OGTT - Tipologia	stampa di invenzione
QNT - QUANTITA'	
QNTN - Numero	1
SGT - SOGGETTO	
SGTI - Identificazione	Figura femminile e figura maschile

LC - LOCALIZZAZIONE GEOGRAFICA AMMINISTRATIVA

PVC - LOCALIZZAZIONE GEOGRAFICO-AMMINISTRATIVA ATTUALE

PVCS - Stato	Italia
PVCR - Regione	Lombardia
PVCP - Provincia	BS
PVCC - Comune	Chiari

LDC - COLLOCAZIONE SPECIFICA

LDCT - Tipologia	palazzo
LDCN - Denominazione	Palazzo Faglia-Torri
LDCU - Denominazione spazio viabilistico	Via Bernardino Varisco, 9
LDCM - Denominazione raccolta	Fondazione Biblioteca Morcelli-Pinacoteca Repossi

LDCS - Specifiche

Fondo Calcografico della Pinacoteca Reposi - Gabinetto delle Stampe

UB - UBICAZIONE E DATI PATRIMONIALI**INV - INVENTARIO DI MUSEO O DI SOPRINTENDENZA****INVN - Numero**

I02250

INVD - Data

2003

DT - CRONOLOGIA**DTZ - CRONOLOGIA GENERICA****DTZG - Secolo**

sec. XX

DTZS - Frazione di secolo

seconda metà

DTS - CRONOLOGIA SPECIFICA**DTSI - Da**

1950

DTSV - Validita'

ca

DTSF - A

1999

DTSL - Validita'

ante

DTM - Motivazione cronologia

analisi stilistica

RM - RIFERIMENTO MATRICE**DTT - Cronologia generica matrice**

sec. XX

DSM - Cronologia specifica matrice

1950-1999

DMM - Motivazione cronologia matrice

analisi stilistica

AU - DEFINIZIONE CULTURALE**ATB - AMBITO CULTURALE****ATBD - Denominazione**

scuola italiana

ATBR - Riferimento all'intervento

incisore

ATBM - Motivazione dell'attribuzione

contesto

ATB - AMBITO CULTURALE**ATBD - Denominazione**

scuola italiana

ATBR - Riferimento all'intervento

inventore

ATBM - Motivazione dell'attribuzione

contesto

EDT - EDITORI STAMPATORI**EDTN - Nome**

Edizioni d'Arte Effe di Cavriago

EDTD - Dati anagrafici

attivi a Reggio Emilia, sec. XX

EDTR - Ruolo

editore/stampatore

EDTL - Luogo di edizione

Reggio Emilia

TRT - TIRATURA**TRTN - Numerazione**

XXXVII/ L

MT - DATI TECNICI**MTC - Materia e tecnica**

serigrafia a due colori

MIS - MISURE

MISU - Unita'	mm
MISA - Altezza	280
MISL - Larghezza	400

MIF - MISURE FOGLIO

MIFU - Unita'	mm
MIFA - Altezza	500
MIFL - Larghezza	690

FIL - Filigrana	FABRIANO FA5 50% COTTON
------------------------	-------------------------

CO - CONSERVAZIONE**STC - STATO DI CONSERVAZIONE**

STCC - Stato di conservazione	buono
--------------------------------------	-------

DA - DATI ANALITICI**DES - DESCRIZIONE**

DESI - Codifica Iconclass	31 A (+81) + 31 A (+82) (essere umano, uomo in generale; uomo in senso biologico generale; la figura umana (nuda); 'Corpo humano' (Ripa); sesso ed età (dell'essere umano); maschio (essere umano); femmina (essere umano)
DESS - Indicazioni sul soggetto	FIGURE: FIGURA MASCHILE; FIGURA FEMMINILE.

ISR - ISCRIZIONI

ISRC - Classe di appartenenza	di titolazione
ISRS - Tecnica di scrittura	NR
ISRT - Tipo di caratteri	corsivo
ISRP - Posizione	entro l'inciso
ISRI - Trascrizione	SUI GRADINI / IN QUESTO LUOGO ANTICO / E FLAUTI E FOGLIE D'AUTUNNO FANNO CORNICE / ANCORA

ISR - ISCRIZIONI

ISRC - Classe di appartenenza	nota manoscritta
ISRS - Tecnica di scrittura	a matita
ISRT - Tipo di caratteri	lettere capitali/ corsivo
ISRP - Posizione	nel margine inferiore
ISRI - Trascrizione	XXXVII / L / XEIRA

STM - STEMMI, EMBLEMI, MARCHI

STMC - Classe di appartenenza	timbro a secco
STMQ - Qualificazione	marca editoriale
STMI - Identificazione	Edizioni d'Arte Effe
STMU - Quantita'	1
STMP - Posizione	in basso a sinistra
STMD - Descrizione	entro un tondo: EDIZ. D'ARTE/ EFFE DI/ CAVRIAGO. R.E.
	La stampa, dono di Mauro Corradini alla Fondazione, è conservata in

NSC - Notizie storico-critiche	una cartella con altre tre stampe.
---------------------------------------	------------------------------------

TU - CONDIZIONE GIURIDICA E VINCOLI

ACQ - ACQUISIZIONE

ACQT - Tipo acquisizione	donazione
ACQN - Nome	Corradini Mauro
ACQD - Data acquisizione	2003
ACQL - Luogo acquisizione	BS/ Chiari

CDG - CONDIZIONE GIURIDICA

CDGG - Indicazione generica	proprietà privata
CDGS - Indicazione specifica	Fondazione Biblioteca Morcelli-Pinacoteca Repossi
CDGI - Indirizzo	Via Bernardino Varisco, 9 - 25032 Chiari (BS)

DO - FONTI E DOCUMENTI DI RIFERIMENTO

FTA - DOCUMENTAZIONE FOTOGRAFICA

FTAX - Genere	documentazione allegata
FTAP - Tipo	fotografia digitale
FTAN - Codice identificativo	S-3y010-02250_01
FTAT - Note	riproduzione integrale

AD - ACCESSO AI DATI

ADS - SPECIFICHE DI ACCESSO AI DATI

ADSP - Profilo di accesso	1
ADSM - Motivazione	scheda contenente dati liberamente accessibili

CM - COMPILAZIONE

CMP - COMPILAZIONE

CMPD - Data	2003
CMPN - Nome	Brambilla, Lia
CMPN - Nome	Scorsetti, Monica
FUR - Funzionario responsabile	Belotti, Ione

AN - ANNOTAZIONI

OSS - Osservazioni	<CONV302> VDST(1)=CD ROM <CONV302> VDSI(1)=CD IMMAGINI <CONV302> VDSP(1)=2250
---------------------------	---