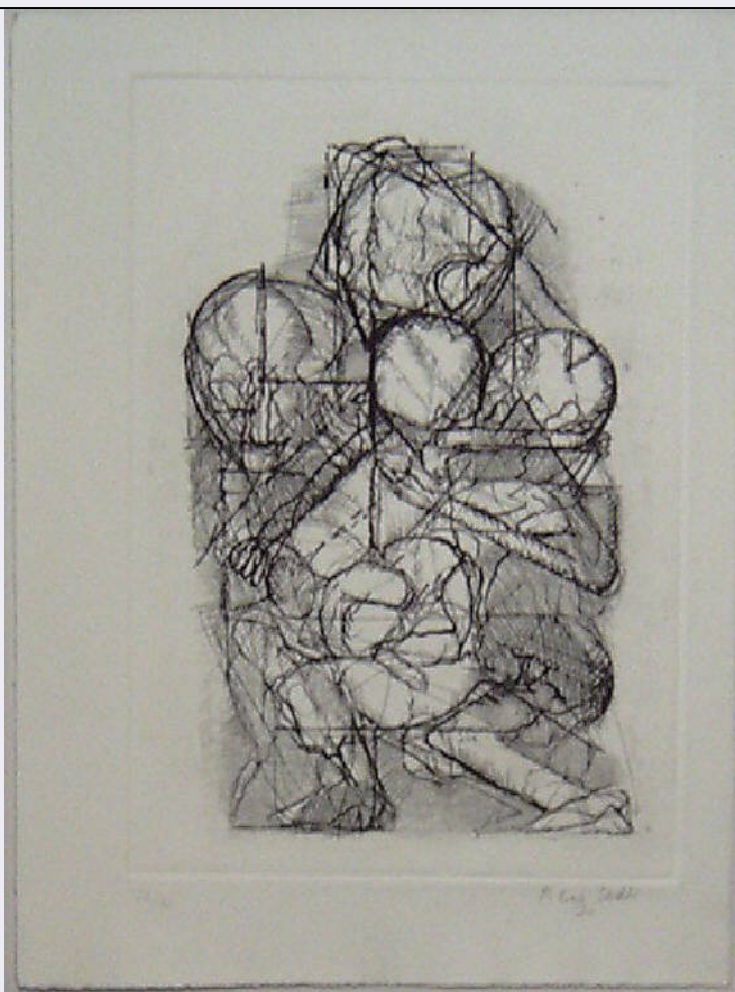


SCHEDA



CD - CODICI

TSK - Tipo Scheda S

LIR - Livello ricerca C

NCT - CODICE UNIVOCO

NCTR - Codice regione 03

NCTN - Numero catalogo
generale 00620873

ESC - Ente schedatore R03

ECP - Ente competente S23

RV - RELAZIONI

RVE - STRUTTURA COMPLESSA

RVEL - Livello 1

RVER - Codice bene radice 0300620873

OG - OGGETTO

OGT - OGGETTO

OGTD - Definizione stampa

OGTT - Tipologia stampa di invenzione

OGTV - Identificazione elemento d'insieme

QNT - QUANTITA'

QNTN - Numero 1

QNTO - Numero d'ordine	5
SGT - SOGGETTO	
SGTI - Identificazione	Sacra Famiglia con sant'Anna
SGTT - Titolo	Sant'Anna
SGTL - Tipo titolo	da Cavallo L./ Corradini M./ Upiglio G., Piero Leddi opera incisa 1956-2002, p. 59 n. 60
SGTS - Titolo della serie di appartenenza	La Comadre
LC - LOCALIZZAZIONE GEOGRAFICA AMMINISTRATIVA	
PVC - LOCALIZZAZIONE GEOGRAFICO-AMMINISTRATIVA ATTUALE	
PVCS - Stato	Italia
PVCR - Regione	Lombardia
PVCP - Provincia	BS
PVCC - Comune	Chiari
LDC - COLLOCAZIONE SPECIFICA	
LDCT - Tipologia	palazzo
LDCN - Denominazione	Palazzo Faglia-Torri
LDCU - Denominazione spazio viabilistico	Via Bernardino Varisco, 9
LDCM - Denominazione raccolta	Fondazione Biblioteca Morcelli-Pinacoteca Reposi
LDCS - Specifiche	Fondo Calcografico della Pinacoteca Reposi - Gabinetto delle Stampe
UB - UBICAZIONE E DATI PATRIMONIALI	
INV - INVENTARIO DI MUSEO O DI SOPRINTENDENZA	
INVN - Numero	I02264
INVD - Data	2004
LA - ALTRE LOCALIZZAZIONI GEOGRAFICO-AMMINISTRATIVE	
TCL - Tipo di localizzazione	luogo di provenienza
PRV - LOCALIZZAZIONE GEOGRAFICO-AMMINISTRATIVA	
PRVR - Regione	Lombardia
PRVP - Provincia	MI
PRVC - Comune	MILANO
PRC - COLLOCAZIONE SPECIFICA	
PRCT - Tipologia	casa
PRCQ - Qualificazione	privata
PRCD - Denominazione	Leddi Piero
PRCM - Denominazione raccolta	Collezione privata Leddi Piero
PRD - DATA	
PRDI - Data ingresso	1984
PRDU - Data uscita	2004
DT - CRONOLOGIA	
DTZ - CRONOLOGIA GENERICA	
DTZG - Secolo	sec. XX

DTZS - Frazione di secolo	ultimo quarto
DTS - CRONOLOGIA SPECIFICA	
DTSI - Da	1984
DTSF - A	1984
DTM - Motivazione cronologia	bibliografia
RM - RIFERIMENTO MATRICE	
DTT - Cronologia generica matrice	sec. XX
DSM - Cronologia specifica matrice	1970
DMM - Motivazione cronologia matrice	bibliografia
AU - DEFINIZIONE CULTURALE	
AUT - AUTORE	
AUTR - Riferimento all'intervento	incisore
AUTM - Motivazione dell'attribuzione	firma
AUTN - Nome scelto	Leddi Piero
AUTA - Dati anagrafici	1930/
AUTH - Sigla per citazione	50001126
AUT - AUTORE	
AUTR - Riferimento all'intervento	inventore
AUTM - Motivazione dell'attribuzione	bibliografia
AUTN - Nome scelto	Leddi Piero
AUTA - Dati anagrafici	1930/
AUTH - Sigla per citazione	50001126
EDT - EDITORI STAMPATORI	
EDTN - Nome	Upiglio Giorgio
EDTD - Dati anagrafici	attivo Milano sec. XX
EDTR - Ruolo	stampatore
EDTE - Data di edizione	1984
EDTL - Luogo di edizione	MI/ Milano
TRT - TIRATURA	
TRTN - Numerazione	26/ 90
MT - DATI TECNICI	
MTC - Materia e tecnica	acquaforte
MIS - MISURE	
MISU - Unita'	mm
MISA - Altezza	220
MISL - Larghezza	150
MIF - MISURE FOGLIO	

MIFU - Unita'	mm
MIFA - Altezza	306
MIFL - Larghezza	228
FIL - Filigrana	assente

CO - CONSERVAZIONE

STC - STATO DI CONSERVAZIONE

STCC - Stato di conservazione	buono
-------------------------------	-------

DA - DATI ANALITICI

DES - DESCRIZIONE

DESI - Codifica Iconclass	NR
DESS - Indicazioni sul soggetto	Personaggi: sant'Anna; san Giuseppe; Madonna; Gesù Bambino.

ISR - ISCRIZIONI

ISRC - Classe di appartenenza	documentaria
ISRS - Tecnica di scrittura	a matita
ISRP - Posizione	sotto la battuta della lastra, a sinistra
ISRI - Trascrizione	26/90

ISR - ISCRIZIONI

ISRC - Classe di appartenenza	indicazione di responsabilità
ISRS - Tecnica di scrittura	a matita
ISRP - Posizione	sotto la battuta della lastra, a destra
ISRI - Trascrizione	PIERO LEDDI / 70

NSC - Notizie storico-critiche

Questa stampa è la n. 5 di serie di undici acqueforti intitolata "La comadre" (cfr. I02264-I02274). Tale raccolta è stata ideata ed incisa nel 1970; destinata inizialmente a servire come illustrazione di un libro di poesie, divenne in realtà un'opera autonoma. È stata stampata solo nel 1984, dopo quattordici anni dalla sua creazione, in centoquaranta esemplari, numerati da 1 a 90 e da I a L. La tiratura è stata eseguita su carta Zenkall da Giorgio Upiglio.

TU - CONDIZIONE GIURIDICA E VINCOLI

ACQ - ACQUISIZIONE

ACQT - Tipo acquisizione	donazione
ACQN - Nome	Leddi Piero
ACQD - Data acquisizione	2004
ACQL - Luogo acquisizione	BS/ Chiari

CDG - CONDIZIONE GIURIDICA

CDGG - Indicazione generica	proprietà privata
CDGS - Indicazione specifica	Fondazione Biblioteca Morcelli-Pinacoteca Repossi
CDGI - Indirizzo	Via Bernardino Varisco, 9 - 25032 Chiari (BS)

DO - FONTI E DOCUMENTI DI RIFERIMENTO

FTA - DOCUMENTAZIONE FOTOGRAFICA

FTAX - Genere	documentazione allegata
FTAP - Tipo	fotografia digitale
FTAN - Codice identificativo	S-3y010-02264_01
FTAT - Note	riproduzione integrale
BIB - BIBLIOGRAFIA	
BIBX - Genere	bibliografia specifica
BIBA - Autore	Cavallo L./ Corradini M./ Upiglio G.
BIBD - Anno di edizione	2003
BIBH - Sigla per citazione	NR
BIBN - V., pp., nn.	p. 59 n. 60
BIBI - V., tavv., figg.	p. 59 n. 60
AD - ACCESSO AI DATI	
ADS - SPECIFICHE DI ACCESSO AI DATI	
ADSP - Profilo di accesso	1
ADSM - Motivazione	scheda contenente dati liberamente accessibili
CM - COMPILAZIONE	
CMP - COMPILAZIONE	
CMPD - Data	2004
CMPN - Nome	Scorsetti, Monica
FUR - Funzionario responsabile	Belotti, Ione
AN - ANNOTAZIONI	
OSS - Osservazioni	<CONV302> VDST(1)=CD ROM <CONV302> VDSI(1)=CD IMMAGINI 2 <CONV302> VDSP(1)=1