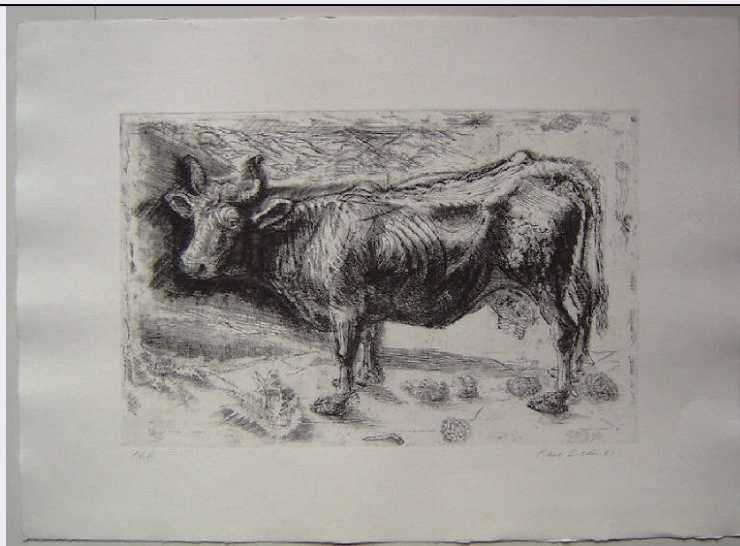


SCHEDA



CD - CODICI

TSK - Tipo Scheda	S
LIR - Livello ricerca	C
NCT - CODICE UNIVOCO	
NCTR - Codice regione	03
NCTN - Numero catalogo generale	00620877
ESC - Ente schedatore	R03
ECP - Ente competente	S23

OG - OGGETTO

OGT - OGGETTO

OGTD - Definizione	stampa
OGTT - Tipologia	stampa di invenzione

QNT - QUANTITA'

QNTN - Numero	1
---------------	---

SGT - SOGGETTO

SGTI - Identificazione	Vacca
SGTT - Titolo	Vacca
SGTL - Tipo titolo	da Cavallo L./ Corradini M./ Upiglio G., Piero Leddi opera incisa 1956-2002, p. 108 n. 146

LC - LOCALIZZAZIONE GEOGRAFICA AMMINISTRATIVA

PVC - LOCALIZZAZIONE GEOGRAFICO-AMMINISTRATIVA ATTUALE

PVCS - Stato	Italia
PVCR - Regione	Lombardia
PVCP - Provincia	BS
PVCC - Comune	Chiari

LDC - COLLOCAZIONE SPECIFICA

LDCT - Tipologia	palazzo
LDCN - Denominazione	Palazzo Faglia-Torri

LDCU - Denominazione spazio viabilistico	Via Bernardino Varisco, 9
LDCM - Denominazione raccolta	Fondazione Biblioteca Morcelli-Pinacoteca Reppi
LDCS - Specifiche	Fondo Calcografico della Pinacoteca Reppi - Gabinetto delle Stampe

UB - UBICAZIONE E DATI PATRIMONIALI

INV - INVENTARIO DI MUSEO O DI SOPRINTENDENZA

INVN - Numero	I02279
INVD - Data	2004

LA - ALTRE LOCALIZZAZIONI GEOGRAFICO-AMMINISTRATIVE

TCL - Tipo di localizzazione luogo di provenienza

PRV - LOCALIZZAZIONE GEOGRAFICO-AMMINISTRATIVA

PRVR - Regione	Lombardia
PRVP - Provincia	MI
PRVC - Comune	MILANO

PRC - COLLOCAZIONE SPECIFICA

PRCT - Tipologia	casa
PRCQ - Qualificazione	privata
PRCD - Denominazione	Leddi Piero
PRCM - Denominazione raccolta	Collezione privata Leddi Piero

PRD - DATA

PRDI - Data ingresso	1991
PRDU - Data uscita	2004

DT - CRONOLOGIA

DTZ - CRONOLOGIA GENERICA

DTZG - Secolo	sec. XX
DTZS - Frazione di secolo	fine

DTS - CRONOLOGIA SPECIFICA

DTSI - Da	1991
DTSF - A	1991
DTM - Motivazione cronologia	data

RM - RIFERIMENTO MATRICE

DTT - Cronologia generica matrice	sec. XX
DSM - Cronologia specifica matrice	1991
DMM - Motivazione cronologia matrice	data

AU - DEFINIZIONE CULTURALE

AUT - AUTORE

AUTR - Riferimento all'intervento	incisore
AUTM - Motivazione	

dell'attribuzione	firma
AUTN - Nome scelto	Leddi Piero
AUTA - Dati anagrafici	1930/
AUTH - Sigla per citazione	50001126
AUT - AUTORE	
AUTR - Riferimento all'intervento	inventore
AUTM - Motivazione dell'attribuzione	firma
AUTN - Nome scelto	Leddi Piero
AUTA - Dati anagrafici	1930/
AUTH - Sigla per citazione	50001126
TRT - TIRATURA	
TRTN - Numerazione	prova d'artista
MT - DATI TECNICI	
MTC - Materia e tecnica	acquaforte
MIS - MISURE	
MISU - Unita'	mm
MISA - Altezza	320
MISL - Larghezza	496
MIF - MISURE FOGLIO	
MIFU - Unita'	mm
MIFA - Altezza	501
MIFL - Larghezza	697
FIL - Filigrana	assente
CO - CONSERVAZIONE	
STC - STATO DI CONSERVAZIONE	
STCC - Stato di conservazione	buono
DA - DATI ANALITICI	
DES - DESCRIZIONE	
DESI - Codifica Iconclass	NR
DESS - Indicazioni sul soggetto	Animali: vacca.
ISR - ISCRIZIONI	
ISRC - Classe di appartenenza	documentaria
ISRS - Tecnica di scrittura	a matita
ISRP - Posizione	sotto la linea di battuta, a sinistra
ISRI - Trascrizione	P. D. A.
ISR - ISCRIZIONI	
ISRC - Classe di appartenenza	indicazione di responsabilità
ISRS - Tecnica di scrittura	a matita

ISRP - Posizione	sotto la linea di battuta, a destra
ISRI - Trascrizione	PIERO LEDDI 91
TU - CONDIZIONE GIURIDICA E VINCOLI	
ACQ - ACQUISIZIONE	
ACQT - Tipo acquisizione	donazione
ACQN - Nome	Leddi Piero
ACQD - Data acquisizione	2004
ACQL - Luogo acquisizione	BS/ Chiari
CDG - CONDIZIONE GIURIDICA	
CDGG - Indicazione generica	proprietà privata
CDGS - Indicazione specifica	Fondazione Biblioteca Morcelli-Pinacoteca Reppi
CDGI - Indirizzo	Via Bernardino Varisco, 9 - 25032 Chiari (BS)
DO - FONTI E DOCUMENTI DI RIFERIMENTO	
FTA - DOCUMENTAZIONE FOTOGRAFICA	
FTAX - Genere	documentazione allegata
FTAP - Tipo	fotografia digitale
FTAN - Codice identificativo	S-3y010-02279_01
FTAT - Note	riproduzione integrale
BIB - BIBLIOGRAFIA	
BIBX - Genere	bibliografia specifica
BIBA - Autore	Cavallo L./ Corradini M./ Upiglio G.
BIBD - Anno di edizione	2003
BIBH - Sigla per citazione	NR
BIBN - V., pp., nn.	p. 108 n. 146
BIBI - V., tavv., figg.	p. 108 n. 146
MST - MOSTRE	
MSTT - Titolo	Piero Leddi opera incisa
MSTL - Luogo	Chiari, , 2004
MSTD - Data	NR
AD - ACCESSO AI DATI	
ADS - SPECIFICHE DI ACCESSO AI DATI	
ADSP - Profilo di accesso	1
ADSM - Motivazione	scheda contenente dati liberamente accessibili
CM - COMPILAZIONE	
CMP - COMPILAZIONE	
CMPD - Data	2004
CMPN - Nome	Scorsetti, Monica
FUR - Funzionario responsabile	Belotti, Ione
AN - ANNOTAZIONI	
	<CONV302> VDST(1)=CD ROM <CONV302> VDSI(1)=CD

