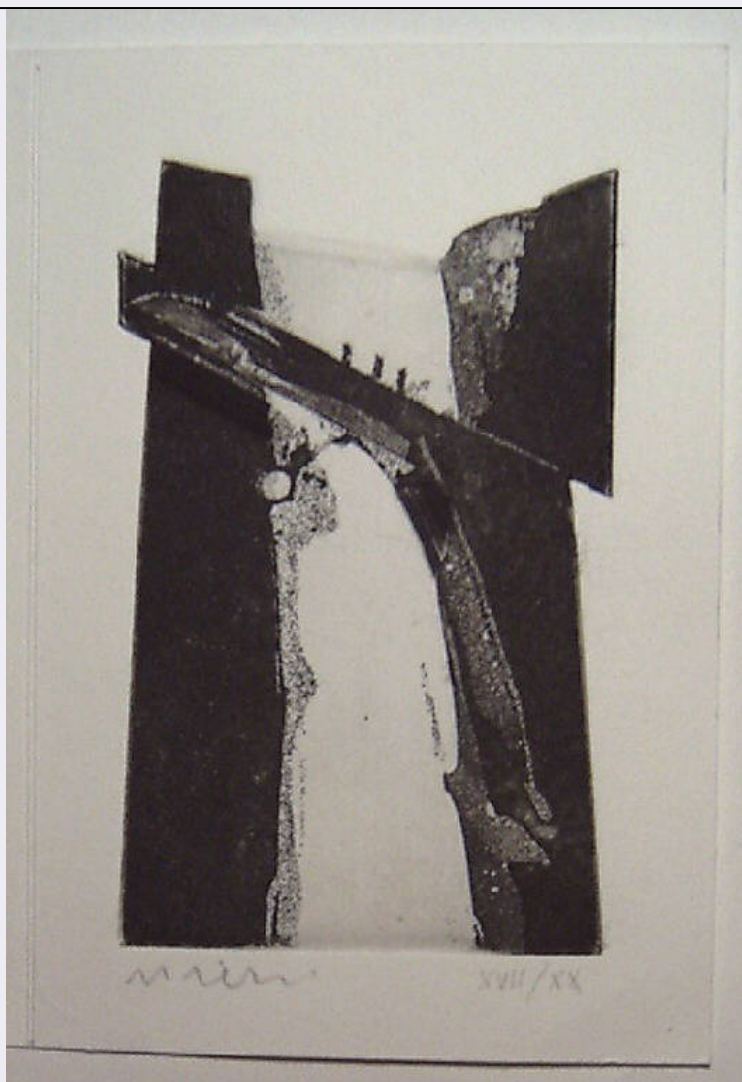


# SCHEDA



## CD - CODICI

TSK - Tipo Scheda	S
LIR - Livello ricerca	P
NCT - CODICE UNIVOCO	
NCTR - Codice regione	03
NCTN - Numero catalogo generale	00620885
ESC - Ente schedatore	R03
ECP - Ente competente	S23

## OG - OGGETTO

OGT - OGGETTO	
OGTD - Definizione	stampa
OGTT - Tipologia	stampa di invenzione
QNT - QUANTITA'	
QNTN - Numero	1
SGT - SOGGETTO	
SGTI - Identificazione	Ponte

## LC - LOCALIZZAZIONE GEOGRAFICA AMMINISTRATIVA

**PVC - LOCALIZZAZIONE GEOGRAFICO-AMMINISTRATIVA ATTUALE**

<b>PVCS - Stato</b>	Italia
<b>PVCR - Regione</b>	Lombardia
<b>PVCP - Provincia</b>	BS
<b>PVCC - Comune</b>	Chiari

**LDC - COLLOCAZIONE SPECIFICA**

<b>LDCT - Tipologia</b>	palazzo
<b>LDCN - Denominazione</b>	Palazzo Faglia-Torri
<b>LDCU - Denominazione spazio viabilistico</b>	Via Bernardino Varisco, 9
<b>LDCM - Denominazione raccolta</b>	Fondazione Biblioteca Morcelli-Pinacoteca Reposi
<b>LDCS - Specifiche</b>	Fondo Calcografico della Pinacoteca Reposi - Gabinetto delle Stampe

**UB - UBICAZIONE E DATI PATRIMONIALI****INV - INVENTARIO DI MUSEO O DI SOPRINTENDENZA**

<b>INVN - Numero</b>	I02287
<b>INVD - Data</b>	2004

**DT - CRONOLOGIA****DTZ - CRONOLOGIA GENERICA**

<b>DTZG - Secolo</b>	sec. XX
<b>DTZS - Frazione di secolo</b>	fine

**DTS - CRONOLOGIA SPECIFICA**

<b>DTSI - Da</b>	1999
<b>DTSV - Validita'</b>	ca
<b>DTSF - A</b>	1999
<b>DTSL - Validita'</b>	ca

**DTM - Motivazione cronologia** contesto

**RM - RIFERIMENTO MATRICE**

<b>DTT - Cronologia generica matrice</b>	sec. XX
<b>DSM - Cronologia specifica matrice</b>	1999 ca.
<b>DMM - Motivazione cronologia matrice</b>	documentazione

**AU - DEFINIZIONE CULTURALE****AUT - AUTORE**

<b>AUTR - Riferimento all'intervento</b>	incisore
<b>AUTM - Motivazione dell'attribuzione</b>	firma
<b>AUTN - Nome scelto</b>	Missieri Bruno
<b>AUTA - Dati anagrafici</b>	1942/
<b>AUTH - Sigla per citazione</b>	50000854

**AUT - AUTORE**

<b>AUTR - Riferimento all'intervento</b>	inventore
<b>AUTM - Motivazione dell'attribuzione</b>	firma
<b>AUTN - Nome scelto</b>	Missieri Bruno
<b>AUTA - Dati anagrafici</b>	1942/
<b>AUTH - Sigla per citazione</b>	50000854
<b>TRT - TIRATURA</b>	
<b>TRTN - Numerazione</b>	XVII/ XX
<b>MT - DATI TECNICI</b>	
<b>MTC - Materia e tecnica</b>	acquatinta
<b>MTC - Materia e tecnica</b>	acquaforte
<b>MIS - MISURE</b>	
<b>MISU - Unita'</b>	mm
<b>MISA - Altezza</b>	125
<b>MISL - Larghezza</b>	80
<b>MIF - MISURE FOGLIO</b>	
<b>MIFU - Unita'</b>	mm
<b>MIFA - Altezza</b>	160
<b>MIFL - Larghezza</b>	108
<b>FIL - Filigrana</b>	assente
<b>CO - CONSERVAZIONE</b>	
<b>STC - STATO DI CONSERVAZIONE</b>	
<b>STCC - Stato di conservazione</b>	buono
<b>DA - DATI ANALITICI</b>	
<b>DES - DESCRIZIONE</b>	
<b>DESI - Codifica Iconclass</b>	NR
<b>DESS - Indicazioni sul soggetto</b>	Costruzioni: ponte.
<b>ISR - ISCRIZIONI</b>	
<b>ISRC - Classe di appartenenza</b>	indicazione di responsabilità
<b>ISRS - Tecnica di scrittura</b>	a matita
<b>ISRT - Tipo di caratteri</b>	corsivo
<b>ISRP - Posizione</b>	sotto l'inciso, a sinistra
<b>ISRI - Trascrizione</b>	MISSIERI
<b>ISR - ISCRIZIONI</b>	
<b>ISRC - Classe di appartenenza</b>	documentaria
<b>ISRS - Tecnica di scrittura</b>	a matita
<b>ISRP - Posizione</b>	sotto l'inciso, a destra
<b>ISRI - Trascrizione</b>	XVII/XX
Questa stampa decora un biglietto d'auguri per le festività natalizie	

<b>NSC - Notizie storico-critiche</b>	scritto dallo stesso incisore e datato "TV DIC 1999".
---------------------------------------	---

## **TU - CONDIZIONE GIURIDICA E VINCOLI**

### **ACQ - ACQUISIZIONE**

<b>ACQT - Tipo acquisizione</b>	donazione
---------------------------------	-----------

<b>ACQL - Luogo acquisizione</b>	BS/ Chiari
----------------------------------	------------

### **CDG - CONDIZIONE GIURIDICA**

<b>CDGG - Indicazione generica</b>	proprietà privata
------------------------------------	-------------------

<b>CDGS - Indicazione specifica</b>	Fondazione Biblioteca Morcelli-Pinacoteca Repossi
-------------------------------------	---

<b>CDGI - Indirizzo</b>	Via Bernardino Varisco, 9 - 25032 Chiari (BS)
-------------------------	---

## **DO - FONTI E DOCUMENTI DI RIFERIMENTO**

### **FTA - DOCUMENTAZIONE FOTOGRAFICA**

<b>FTAX - Genere</b>	documentazione allegata
----------------------	-------------------------

<b>FTAP - Tipo</b>	fotografia digitale
--------------------	---------------------

<b>FTAN - Codice identificativo</b>	S-3y010-02287_01
-------------------------------------	------------------

<b>FTAT - Note</b>	riproduzione integrale
--------------------	------------------------

## **AD - ACCESSO AI DATI**

### **ADS - SPECIFICHE DI ACCESSO AI DATI**

<b>ADSP - Profilo di accesso</b>	1
----------------------------------	---

<b>ADSM - Motivazione</b>	scheda contenente dati liberamente accessibili
---------------------------	--

## **CM - COMPILAZIONE**

### **CMP - COMPILAZIONE**

<b>CMPD - Data</b>	2004
--------------------	------

<b>CMPN - Nome</b>	Scorsetti, Monica
--------------------	-------------------

<b>FUR - Funzionario responsabile</b>	Belotti, Ione
---------------------------------------	---------------

## **AN - ANNOTAZIONI**

<b>OSS - Osservazioni</b>	<CONV302> VDST(1)=CD ROM  <CONV302> VDSI(1)=CD IMMAGINI 2  <CONV302> VDSP(1)=24
---------------------------	---