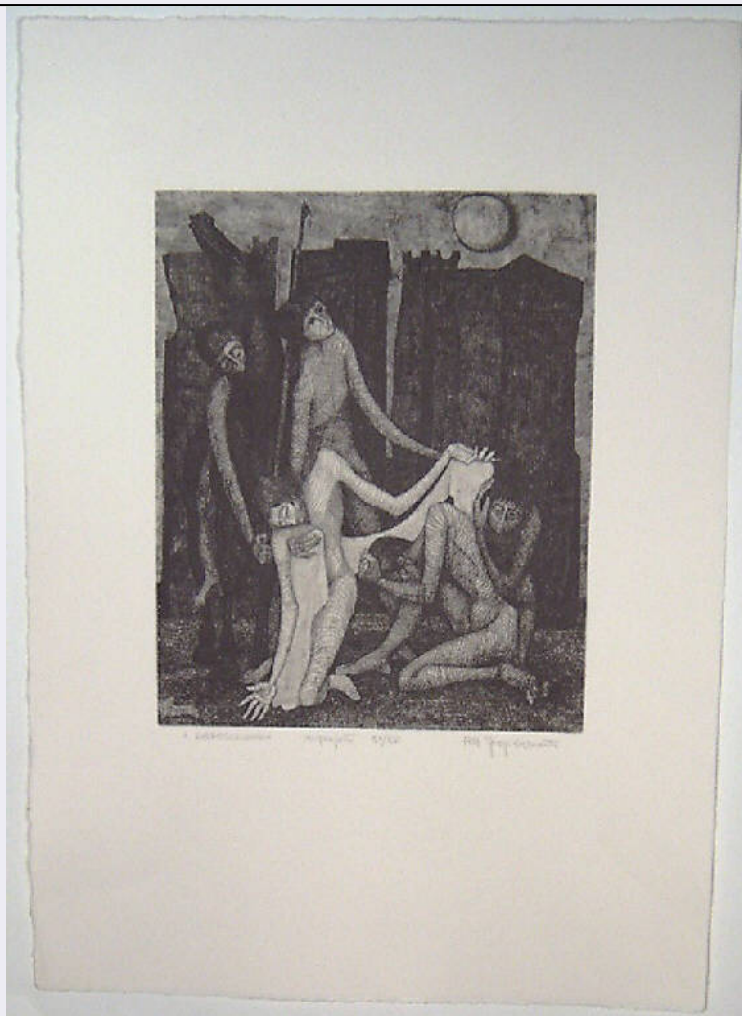


SCHEDA



CD - CODICI

TSK - Tipo Scheda	S
LIR - Livello ricerca	P
NCT - CODICE UNIVOCO	
NCTR - Codice regione	03
NCTN - Numero catalogo generale	00620888
ESC - Ente schedatore	R03
ECP - Ente competente	S23

OG - OGGETTO

OGT - OGGETTO

OGTD - Definizione	stampa
OGTT - Tipologia	stampa di invenzione

QNT - QUANTITA'

QNTN - Numero	1
---------------	---

SGT - SOGGETTO

SGTI - Identificazione	Deposizione di Cristo dalla croce
SGTP - Titolo proprio	Deposizione
SGTL - Tipo titolo	nota manoscritta

LC - LOCALIZZAZIONE GEOGRAFICA AMMINISTRATIVA**PVC - LOCALIZZAZIONE GEOGRAFICO-AMMINISTRATIVA ATTUALE**

PVCS - Stato	Italia
PVCR - Regione	Lombardia
PVCP - Provincia	BS
PVCC - Comune	Chiari

LDC - COLLOCAZIONE SPECIFICA

LDCT - Tipologia	palazzo
LDCN - Denominazione	Palazzo Faglia-Torri
LDCU - Denominazione spazio viabilistico	Via Bernardino Varisco, 9
LDCM - Denominazione raccolta	Fondazione Biblioteca Morcelli-Pinacoteca Repossi
LDCS - Specifiche	Fondo Calcografico della Pinacoteca Repossi - Gabinetto delle Stampe

UB - UBICAZIONE E DATI PATRIMONIALI**INV - INVENTARIO DI MUSEO O DI SOPRINTENDENZA**

INVN - Numero	I02301
INVD - Data	2004

LA - ALTRE LOCALIZZAZIONI GEOGRAFICO-AMMINISTRATIVE

TCL - Tipo di localizzazione	luogo di provenienza
------------------------------	----------------------

PRV - LOCALIZZAZIONE GEOGRAFICO-AMMINISTRATIVA

PRVR - Regione	Lombardia
PRVP - Provincia	BS
PRVC - Comune	CASTREZZATO

PRC - COLLOCAZIONE SPECIFICA

PRCT - Tipologia	casa
PRCQ - Qualificazione	privata
PRCD - Denominazione	Manenti Giorgio
PRCM - Denominazione raccolta	Collezione privata Manenti Giorgio

PRD - DATA

PRDI - Data ingresso	1958
PRDU - Data uscita	2004/12/11

DT - CRONOLOGIA**DTZ - CRONOLOGIA GENERICA**

DTZG - Secolo	sec. XX
DTZS - Frazione di secolo	metà

DTS - CRONOLOGIA SPECIFICA

DTSI - Da	1958
DTSF - A	1958

DTM - Motivazione cronologia	data
------------------------------	------

RM - RIFERIMENTO MATRICE

DTT - Cronologia generica	
---------------------------	--

matrice	sec. XX
DSM - Cronologia specifica matrice	1958
DMM - Motivazione cronologia matrice	data
AU - DEFINIZIONE CULTURALE	
AUT - AUTORE	
AUTR - Riferimento all'intervento	incisore
AUTM - Motivazione dell'attribuzione	firma
AUTN - Nome scelto	Manenti Giorgio
AUTA - Dati anagrafici	notizie 1958-2004
AUTH - Sigla per citazione	50001130
AUT - AUTORE	
AUTR - Riferimento all'intervento	disegnatore
AUTM - Motivazione dell'attribuzione	firma
AUTN - Nome scelto	Manenti Giorgio
AUTA - Dati anagrafici	notizie 1958-2004
AUTH - Sigla per citazione	50001130
AUT - AUTORE	
AUTR - Riferimento all'intervento	inventore
AUTM - Motivazione dell'attribuzione	firma
AUTN - Nome scelto	Manenti Giorgio
AUTA - Dati anagrafici	notizie 1958-2004
AUTH - Sigla per citazione	50001130
TRT - TIRATURA	
TRTN - Numerazione	5/ XVI
MT - DATI TECNICI	
MTC - Materia e tecnica	acquaforte
MIS - MISURE	
MISU - Unita'	mm
MISA - Altezza	292
MISL - Larghezza	236
MIF - MISURE FOGLIO	
MIFU - Unita'	mm
MIFA - Altezza	538
MIFL - Larghezza	381
FIL - Filigrana	assente
CO - CONSERVAZIONE	

STC - STATO DI CONSERVAZIONE**STCC - Stato di
conservazione**

buono

DA - DATI ANALITICI**DES - DESCRIZIONE****DESI - Codifica Iconclass**

73 D 71 (Bibbia. Nuovo Testamento. Passione di Cristo. Dalla deposizione di Cristo alla sua sepoltura. Deposizione)

**DESS - Indicazioni sul
soggetto**

Personaggi: Cristo morto; Madonna; Pie Donne. Figure: figura maschile. Oggetti: croce; lenzuolo. Costruzioni. Animali: cavallo.

ISR - ISCRIZIONI**ISRC - Classe di
appartenenza**

indicazione di responsabilità

ISRS - Tecnica di scrittura

a matita

ISRT - Tipo di caratteri

corsivo

ISRP - Posizione

nell'inciso, nell'angolo inferiore sinistro

ISRA - Autore

Manenti Giorgio

ISRI - Trascrizione

G. MANENTI

ISR - ISCRIZIONI**ISRC - Classe di
appartenenza**

indicazione di responsabilità

ISRS - Tecnica di scrittura

a matita

ISRT - Tipo di caratteri

corsivo

ISRP - Posizione

sotto la linea di battuta, a destra

ISRA - Autore

Manenti Giorgio

ISRI - Trascrizione

1958 GIORGIO MANENTI

ISR - ISCRIZIONI**ISRC - Classe di
appartenenza**

di titolazione

ISRS - Tecnica di scrittura

a matita

ISRT - Tipo di caratteri

lettere capitali

ISRP - Posizione

sotto la linea di battuta, a sinistra

ISRA - Autore

Manenti Giorgio

ISRI - Trascrizione

"DEPOSIZIONE"

ISR - ISCRIZIONI**ISRC - Classe di
appartenenza**

documentaria

ISRS - Tecnica di scrittura

a matita

ISRT - Tipo di caratteri

corsivo

ISRP - Posizione

sotto la linea di battuta, al centro

ISRA - Autore

Manenti Giorgio

ISRI - Trascrizione

ACQUAFORTE 5°/XVI

TU - CONDIZIONE GIURIDICA E VINCOLI**ACQ - ACQUISIZIONE****ACQT - Tipo acquisizione**

donazione

ACQN - Nome	Manenti Giorgio
ACQD - Data acquisizione	2004/12/11
ACQL - Luogo acquisizione	BS/ Chiari
CDG - CONDIZIONE GIURIDICA	
CDGG - Indicazione generica	proprietà privata
CDGS - Indicazione specifica	Fondazione Biblioteca Morcelli-Pinacoteca Repossi
CDGI - Indirizzo	Via Bernardino Varisco, 9 - 25032 Chiari (BS)
DO - FONTI E DOCUMENTI DI RIFERIMENTO	
FTA - DOCUMENTAZIONE FOTOGRAFICA	
FTAX - Genere	documentazione allegata
FTAP - Tipo	fotografia digitale
FTAN - Codice identificativo	S-3y010-02301_01
FTAT - Note	riproduzione integrale
AD - ACCESSO AI DATI	
ADS - SPECIFICHE DI ACCESSO AI DATI	
ADSP - Profilo di accesso	1
ADSM - Motivazione	scheda contenente dati liberamente accessibili
CM - COMPILAZIONE	
CMP - COMPILAZIONE	
CMPD - Data	2004
CMPN - Nome	Scorsetti, Monica
FUR - Funzionario responsabile	Belotti, Ione
AN - ANNOTAZIONI	
OSS - Osservazioni	<CONV302> VDST(1)=CD ROM <CONV302> VDSI(1)=CD IMMAGINI 2 <CONV302> VDSP(1)=38