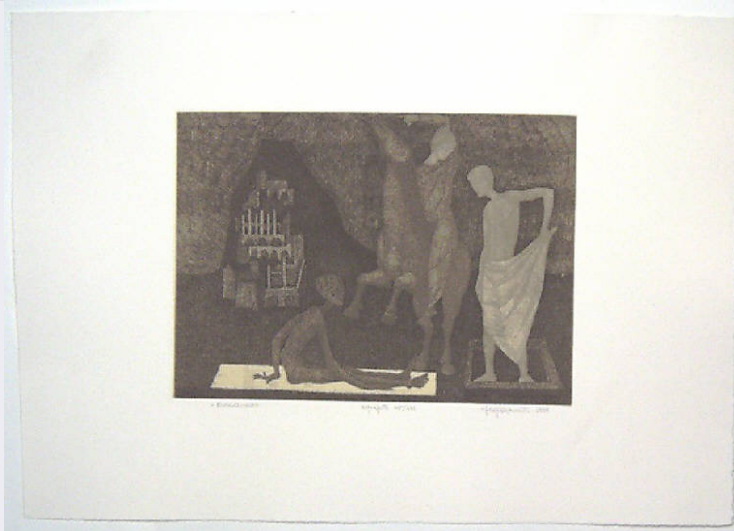


SCHEDA



CD - CODICI

TSK - Tipo Scheda	S
LIR - Livello ricerca	P
NCT - CODICE UNIVOCO	
NCTR - Codice regione	03
NCTN - Numero catalogo generale	00620895
ESC - Ente schedatore	R03
ECP - Ente competente	S23

OG - OGGETTO

OGT - OGGETTO	
OGTD - Definizione	stampa a colori
OGTT - Tipologia	stampa di invenzione
QNT - QUANTITA'	
QNTN - Numero	1
SGT - SOGGETTO	
SGTI - Identificazione	Allegoria
SGTP - Titolo proprio	Evocazione
SGTL - Tipo titolo	nota manoscritta

LC - LOCALIZZAZIONE GEOGRAFICA AMMINISTRATIVA

PVC - LOCALIZZAZIONE GEOGRAFICO-AMMINISTRATIVA ATTUALE

PVCS - Stato	Italia
PVCR - Regione	Lombardia
PVCP - Provincia	BS
PVCC - Comune	Chiari

LDC - COLLOCAZIONE SPECIFICA

LDCT - Tipologia	palazzo
LDCN - Denominazione	Palazzo Faglia-Torri
LDCU - Denominazione	

spazio viabilistico	Via Bernardino Varisco, 9
LDCM - Denominazione raccolta	Fondazione Biblioteca Morcelli-Pinacoteca Reposi
LDCS - Specifiche	Fondo Calcografico della Pinacoteca Reposi - Gabinetto delle Stampe

UB - UBICAZIONE E DATI PATRIMONIALI

INV - INVENTARIO DI MUSEO O DI SOPRINTENDENZA

INVN - Numero	I02308
INVD - Data	2004

LA - ALTRE LOCALIZZAZIONI GEOGRAFICO-AMMINISTRATIVE

TCL - Tipo di localizzazione luogo di provenienza

PRV - LOCALIZZAZIONE GEOGRAFICO-AMMINISTRATIVA

PRVR - Regione	Lombardia
PRVP - Provincia	BS
PRVC - Comune	CASTREZZATO

PRC - COLLOCAZIONE SPECIFICA

PRCT - Tipologia	casa
PRCQ - Qualificazione	privata
PRCD - Denominazione	Manenti Giorgio
PRCM - Denominazione raccolta	Collezione privata Manenti Giorgio

PRD - DATA

PRDI - Data ingresso	1959
PRDU - Data uscita	2004/12/11

DT - CRONOLOGIA

DTZ - CRONOLOGIA GENERICA

DTZG - Secolo	sec. XX
DTZS - Frazione di secolo	metà

DTS - CRONOLOGIA SPECIFICA

DTSI - Da	1959
DTSF - A	1959
DTM - Motivazione cronologia	data

RM - RIFERIMENTO MATRICE

DTT - Cronologia generica matrice	sec. XX
DSM - Cronologia specifica matrice	1959
DMM - Motivazione cronologia matrice	data

AU - DEFINIZIONE CULTURALE

AUT - AUTORE

AUTR - Riferimento all'intervento	incisore
AUTM - Motivazione dell'attribuzione	firma

AUTN - Nome scelto	Manenti Giorgio
AUTA - Dati anagrafici	notizie 1958-2004
AUTH - Sigla per citazione	50001130
AUT - AUTORE	
AUTR - Riferimento all'intervento	disegnatore
AUTM - Motivazione dell'attribuzione	firma
AUTN - Nome scelto	Manenti Giorgio
AUTA - Dati anagrafici	notizie 1958-2004
AUTH - Sigla per citazione	50001130
AUT - AUTORE	
AUTR - Riferimento all'intervento	inventore
AUTM - Motivazione dell'attribuzione	firma
AUTN - Nome scelto	Manenti Giorgio
AUTA - Dati anagrafici	notizie 1958-2004
AUTH - Sigla per citazione	50001130
TRT - TIRATURA	
TRTN - Numerazione	VII/ XVI
MT - DATI TECNICI	
MTC - Materia e tecnica	acquaforte
MIS - MISURE	
MISU - Unita'	mm
MISA - Altezza	215
MISL - Larghezza	298
MIF - MISURE FOGLIO	
MIFU - Unita'	mm
MIFA - Altezza	380
MIFL - Larghezza	537
FIL - Filigrana	assente
CO - CONSERVAZIONE	
STC - STATO DI CONSERVAZIONE	
STCC - Stato di conservazione	buono
DA - DATI ANALITICI	
DES - DESCRIZIONE	
DESI - Codifica Iconclass	NR
DESS - Indicazioni sul soggetto	Figure: figure maschili; figura femminile. Animali: cavallo. Paesaggio. Costruzioni: case.
ISR - ISCRIZIONI	
ISRC - Classe di appartenenza	indicazione di responsabilità

ISRS - Tecnica di scrittura	a matita
ISRT - Tipo di caratteri	corsivo
ISRP - Posizione	sotto la linea di battuta, a destra
ISRA - Autore	Manenti Giorgio
ISRI - Trascrizione	GIORGIO MANENTI 1959
ISR - ISCRIZIONI	
ISRC - Classe di appartenenza	di titolazione
ISRS - Tecnica di scrittura	a matita
ISRT - Tipo di caratteri	lettere capitali
ISRP - Posizione	sotto la linea di battuta, a sinistra
ISRA - Autore	Manenti Giorgio
ISRI - Trascrizione	"EVOCAZIONE"
ISR - ISCRIZIONI	
ISRC - Classe di appartenenza	documentaria
ISRS - Tecnica di scrittura	a matita
ISRT - Tipo di caratteri	corsivo
ISRP - Posizione	sotto la linea di battuta, al centro
ISRA - Autore	Manenti Giorgio
ISRI - Trascrizione	ACQUAFORTE VII°/XVI
TU - CONDIZIONE GIURIDICA E VINCOLI	
ACQ - ACQUISIZIONE	
ACQT - Tipo acquisizione	donazione
ACQN - Nome	Manenti Giorgio
ACQD - Data acquisizione	2004/12/11
ACQL - Luogo acquisizione	BS/ Chiari
CDG - CONDIZIONE GIURIDICA	
CDGG - Indicazione generica	proprietà privata
CDGS - Indicazione specifica	Fondazione Biblioteca Morcelli-Pinacoteca Repossi
CDGI - Indirizzo	Via Bernardino Varisco, 9 - 25032 Chiari (BS)
DO - FONTI E DOCUMENTI DI RIFERIMENTO	
FTA - DOCUMENTAZIONE FOTOGRAFICA	
FTAX - Genere	documentazione allegata
FTAP - Tipo	fotografia digitale
FTAN - Codice identificativo	S-3y010-02308_01
FTAT - Note	riproduzione integrale
AD - ACCESSO AI DATI	
ADS - SPECIFICHE DI ACCESSO AI DATI	
ADSP - Profilo di accesso	1
ADSM - Motivazione	scheda contenente dati liberamente accessibili

CM - COMPILAZIONE**CMP - COMPILAZIONE**

CMPD - Data	2004
CMPN - Nome	Scorsetti, Monica
FUR - Funzionario responsabile	Belotti, Ione

AN - ANNOTAZIONI

OSS - Osservazioni	<CONV302> VDST(1)=CD ROM <CONV302> VDSI(1)=CD IMMAGINI 2 <CONV302> VDSP(1)=45
---------------------------	--