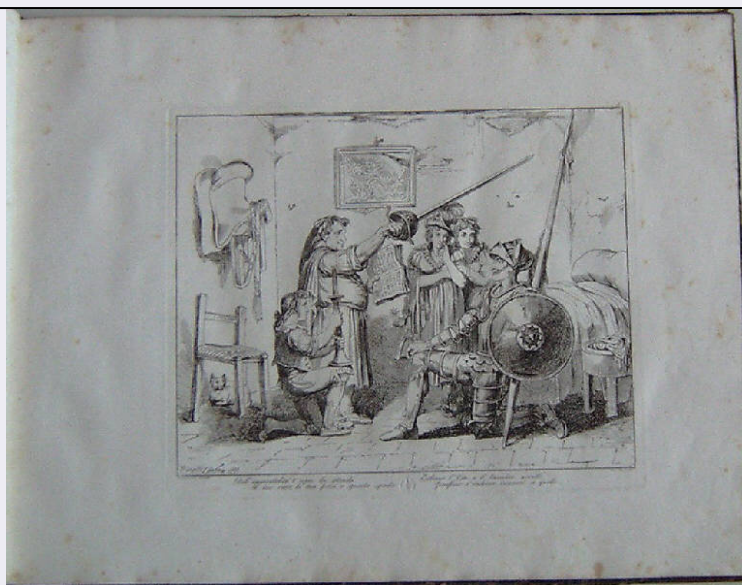


SCHEDA



CD - CODICI

TSK - Tipo Scheda	S
LIR - Livello ricerca	P
NCT - CODICE UNIVOCO	
NCTR - Codice regione	03
NCTN - Numero catalogo generale	00620930
ESC - Ente schedatore	R03
ECP - Ente competente	S23

RV - RELAZIONI

RVE - STRUTTURA COMPLESSA

RVEL - Livello	5
RVER - Codice bene radice	0300620930

OG - OGGETTO

OGT - OGGETTO

OGTD - Definizione	stampa
OGTT - Tipologia	stampa di invenzione
OGTV - Identificazione	elemento d'insieme

QNT - QUANTITA'

QNTN - Numero	1
QNT0 - Numero d'ordine	5

SGT - SOGGETTO

SGTI - Identificazione	Don Chisciotte
SGTS - Titolo della serie di appartenenza	Don Chisciotte

LC - LOCALIZZAZIONE GEOGRAFICA AMMINISTRATIVA

PVC - LOCALIZZAZIONE GEOGRAFICO-AMMINISTRATIVA ATTUALE

PVCS - Stato	Italia
--------------	--------

PVCR - Regione	Lombardia
PVCP - Provincia	BS
PVCC - Comune	Chiari
LDC - COLLOCAZIONE SPECIFICA	
LDCT - Tipologia	palazzo
LDCN - Denominazione	Palazzo Faglia-Torri
LDCU - Denominazione spazio viabilistico	Via Bernardino Varisco, 9
LDCM - Denominazione raccolta	Fondazione Biblioteca Morcelli-Pinacoteca Reppi
LDCS - Specifiche	Fondo Calcografico della Pinacoteca Reppi - Gabinetto delle Stampe
UB - UBICAZIONE E DATI PATRIMONIALI	
INV - INVENTARIO DI MUSEO O DI SOPRINTENDENZA	
INVN - Numero	I02449
INVD - Data	2005
LA - ALTRE LOCALIZZAZIONI GEOGRAFICO-AMMINISTRATIVE	
TCL - Tipo di localizzazione	luogo di provenienza
PRV - LOCALIZZAZIONE GEOGRAFICO-AMMINISTRATIVA	
PRVR - Regione	Lombardia
PRVP - Provincia	BS
PRVC - Comune	BRESCIA
PRC - COLLOCAZIONE SPECIFICA	
PRCT - Tipologia	palazzo
PRCQ - Qualificazione	privato
PRCD - Denominazione	Olmo Bonicelli Reggio
PRCM - Denominazione raccolta	Collezione privata Olmo Bonicelli Reggio
PRD - DATA	
PRDI - Data ingresso	sec. XX
PRDU - Data uscita	2005/05/28
DT - CRONOLOGIA	
DTZ - CRONOLOGIA GENERICA	
DTZG - Secolo	sec. XIX
DTZS - Frazione di secolo	secondo quarto
DTS - CRONOLOGIA SPECIFICA	
DTSI - Da	1833
DTSF - A	1833
DTM - Motivazione cronologia	data
RM - RIFERIMENTO MATRICE	
DTT - Cronologia generica matrice	sec. XIX
DSM - Cronologia specifica matrice	1833
DMM - Motivazione	

cronologia matrice	data
---------------------------	------

AU - DEFINIZIONE CULTURALE

AUT - AUTORE

AUTR - Riferimento all'intervento	incisore
--	----------

AUTM - Motivazione dell'attribuzione	iscrizione
---	------------

AUTN - Nome scelto	Pinelli Bartolomeo
---------------------------	--------------------

AUTA - Dati anagrafici	1781/ 1835
-------------------------------	------------

AUTH - Sigla per citazione	50000545
-----------------------------------	----------

AUT - AUTORE

AUTR - Riferimento all'intervento	inventore
--	-----------

AUTM - Motivazione dell'attribuzione	iscrizione
---	------------

AUTN - Nome scelto	Pinelli Bartolomeo
---------------------------	--------------------

AUTA - Dati anagrafici	1781/ 1835
-------------------------------	------------

AUTH - Sigla per citazione	50000545
-----------------------------------	----------

AUT - AUTORE

AUTR - Riferimento all'intervento	disegnatore
--	-------------

AUTM - Motivazione dell'attribuzione	iscrizione
---	------------

AUTN - Nome scelto	Pinelli Bartolomeo
---------------------------	--------------------

AUTA - Dati anagrafici	1781/ 1835
-------------------------------	------------

AUTH - Sigla per citazione	50000545
-----------------------------------	----------

MT - DATI TECNICI

MTC - Materia e tecnica	acquaforte
--------------------------------	------------

MIS - MISURE

MISU - Unita'	mm
----------------------	----

MISA - Altezza	259
-----------------------	-----

MISL - Larghezza	320
-------------------------	-----

MIF - MISURE FOGLIO

MIFU - Unita'	mm
----------------------	----

MIFA - Altezza	403
-----------------------	-----

MIFL - Larghezza	520
-------------------------	-----

FIL - Filigrana	assente
------------------------	---------

CO - CONSERVAZIONE

STC - STATO DI CONSERVAZIONE

STCC - Stato di conservazione	discreto
--------------------------------------	----------

STCS - Indicazioni specifiche	Ossidazioni.
--------------------------------------	--------------

DA - DATI ANALITICI

DES - DESCRIZIONE	
DESI - Codifica Iconclass	NR
DESS - Indicazioni sul soggetto	Personaggi: don Chisciotte. Figure: figure maschili; figure femminili. Interno. Mobilia: letto; sedia; sgabello. Armi.
ISR - ISCRIZIONI	
ISRC - Classe di appartenenza	indicazione di responsabilità
ISRS - Tecnica di scrittura	NR
ISRT - Tipo di caratteri	corsivo
ISRP - Posizione	sotto l'inciso, a sinistra
ISRI - Trascrizione	BARTOLOMEO PINELLI
ISR - ISCRIZIONI	
ISRC - Classe di appartenenza	indicazione di responsabilità
ISRS - Tecnica di scrittura	NR
ISRT - Tipo di caratteri	corsivo
ISRP - Posizione	sotto l'inciso, a destra
ISRI - Trascrizione	INV. DIS. E INC.
ISR - ISCRIZIONI	
ISRC - Classe di appartenenza	indicazione di responsabilità
ISRS - Tecnica di scrittura	NR
ISRT - Tipo di caratteri	corsivo
ISRP - Posizione	nell'inciso, nell'angolo inferiore sinistro
ISRI - Trascrizione	PINELLI F ROMA 1833
ISR - ISCRIZIONI	
ISRC - Classe di appartenenza	di commento
ISRS - Tecnica di scrittura	NR
ISRT - Tipo di caratteri	corsivo
ISRP - Posizione	nel margine inferiore, su due colonne
ISRI - Trascrizione	DELL'IMMORTALITÀ T'APRE LA STRADA / IL TUO CUOR, LA TUA FORZA, E QUESTA SPADA// ESCLAMA L'OSTE, E IL CAVALIER NOVELLO / GENUFLESSO S'INCHINA INNANZI A QUELLO.
ISR - ISCRIZIONI	
ISRC - Classe di appartenenza	didascalica
ISRS - Tecnica di scrittura	NR
ISRP - Posizione	sopra l'inciso, a destra
ISRI - Trascrizione	5.
STM - STEMMI, EMBLEMI, MARCHI	
STMC - Classe di appartenenza	timbro a secco
STMQ - Qualificazione	di collezione

STMU - Quantita'	1
STMP - Posizione	nel margine inferiore, al centro
STMD - Descrizione	di forma circolare, con le lettere "R" e "G" in gotico maiuscolo
TU - CONDIZIONE GIURIDICA E VINCOLI	
ACQ - ACQUISIZIONE	
ACQT - Tipo acquisizione	donazione
ACQN - Nome	Olmo Bonicelli Reggio Eva
ACQD - Data acquisizione	2005/05/28
ACQL - Luogo acquisizione	BS/ Chiari
CDG - CONDIZIONE GIURIDICA	
CDGG - Indicazione generica	proprietà privata
CDGS - Indicazione specifica	Fondazione Biblioteca Morcelli-Pinacoteca Repossi
CDGI - Indirizzo	Via Bernardino Varisco, 9 - 25032 Chiari (BS)
DO - FONTI E DOCUMENTI DI RIFERIMENTO	
FTA - DOCUMENTAZIONE FOTOGRAFICA	
FTAX - Genere	documentazione allegata
FTAP - Tipo	fotografia digitale
FTAN - Codice identificativo	S-3y010-02449_01
FTAT - Note	riproduzione integrale
AD - ACCESSO AI DATI	
ADS - SPECIFICHE DI ACCESSO AI DATI	
ADSP - Profilo di accesso	1
ADSM - Motivazione	scheda contenente dati liberamente accessibili
CM - COMPILAZIONE	
CMP - COMPILAZIONE	
CMPD - Data	2005
CMPN - Nome	Scorsetti, Monica
FUR - Funzionario responsabile	Belotti, Ione
AN - ANNOTAZIONI	
OSS - Osservazioni	Stampa rilegata in volume <CONV302> VDST(1)=CD ROM <CONV302> VDSI(1)=CD IMMAGINI 2 <CONV302> VDSP (1)=185