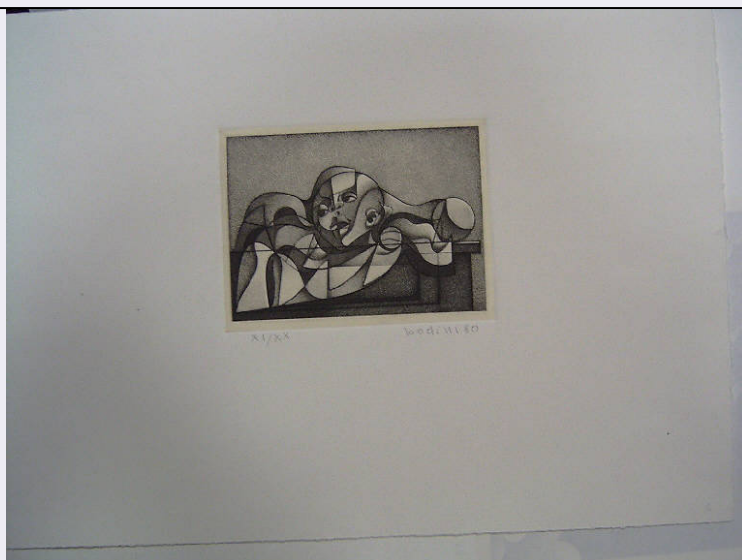


# SCHEDA



## CD - CODICI

TSK - Tipo Scheda	S
LIR - Livello ricerca	C
NCT - CODICE UNIVOCO	
NCTR - Codice regione	03
NCTN - Numero catalogo generale	00620158
ESC - Ente schedatore	R03
ECP - Ente competente	S23

## RV - RELAZIONI

### RVE - STRUTTURA COMPLESSA

RVEL - Livello	0
----------------	---

## OG - OGGETTO

### OGT - OGGETTO

OGTD - Definizione	stampa
OGTT - Tipologia	stampa di invenzione
OGTV - Identificazione	serie

### QNT - QUANTITA'

QNTN - Numero	1
QNTU - Numero stampa /matrice composita o serie	3
QNTC - Completa /incompleta	incompleta

### SGT - SOGGETTO

SGTI - Identificazione	Ritratto
SGTS - Titolo della serie di appartenenza	Suite per tre voci silenziose

## LC - LOCALIZZAZIONE GEOGRAFICA AMMINISTRATIVA

### PVC - LOCALIZZAZIONE GEOGRAFICO-AMMINISTRATIVA ATTUALE

<b>PVCS - Stato</b>	Italia
<b>PVCR - Regione</b>	Lombardia
<b>PVCP - Provincia</b>	BS
<b>PVCC - Comune</b>	Chiari
<b>LDC - COLLOCAZIONE SPECIFICA</b>	
<b>LDCT - Tipologia</b>	palazzo
<b>LDCN - Denominazione</b>	Palazzo Faglia-Torri
<b>LDCU - Denominazione spazio viabilistico</b>	Via Bernardino Varisco, 9
<b>LDCM - Denominazione raccolta</b>	Fondazione Biblioteca Morcelli-Pinacoteca Reppi
<b>LDCS - Specifiche</b>	Fondo Calcografico della Pinacoteca Reppi - Gabinetto delle Stampe
<b>UB - UBICAZIONE E DATI PATRIMONIALI</b>	
<b>INV - INVENTARIO DI MUSEO O DI SOPRINTENDENZA</b>	
<b>INVN - Numero</b>	I01433
<b>INVD - Data</b>	NR
<b>DT - CRONOLOGIA</b>	
<b>DTZ - CRONOLOGIA GENERICA</b>	
<b>DTZG - Secolo</b>	sec. XX
<b>DTS - CRONOLOGIA SPECIFICA</b>	
<b>DTSI - Da</b>	1980
<b>DTSF - A</b>	1980
<b>DTM - Motivazione cronologia</b>	nota manoscritta
<b>RM - RIFERIMENTO MATRICE</b>	
<b>DTT - Cronologia generica matrice</b>	sec. XX
<b>DMM - Motivazione cronologia matrice</b>	documentazione
<b>AU - DEFINIZIONE CULTURALE</b>	
<b>AUT - AUTORE</b>	
<b>AUTR - Riferimento all'intervento</b>	incisore
<b>AUTM - Motivazione dell'attribuzione</b>	firma
<b>AUTN - Nome scelto</b>	Bodini Floriano
<b>AUTA - Dati anagrafici</b>	1933/ 2005
<b>AUTH - Sigla per citazione</b>	50000827
<b>AUT - AUTORE</b>	
<b>AUTR - Riferimento all'intervento</b>	inventore
<b>AUTM - Motivazione dell'attribuzione</b>	bibliografia
<b>AUTN - Nome scelto</b>	Bodini Floriano
<b>AUTA - Dati anagrafici</b>	1933/ 2005

<b>AUTH - Sigla per citazione</b>	50000827
<b>TRT - TIRATURA</b>	
<b>TRTC - Cronologia</b>	1980
<b>TRTN - Numerazione</b>	XI/ XX
<b>MT - DATI TECNICI</b>	
<b>MTC - Materia e tecnica</b>	acquaforte con fondino
<b>MIS - MISURE</b>	
<b>MISU - Unita'</b>	UNR
<b>CO - CONSERVAZIONE</b>	
<b>STC - STATO DI CONSERVAZIONE</b>	
<b>STCC - Stato di conservazione</b>	NR
<b>DA - DATI ANALITICI</b>	
<b>DES - DESCRIZIONE</b>	
<b>DESI - Codifica Iconclass</b>	NR
<b>DESS - Indicazioni sul soggetto</b>	NR
<b>NSC - Notizie storico-critiche</b>	Cartella/ serie di tre opere intitolata "Suite per tre voci silenziose". La tiratura completa (secondo la bibliografia indicata) dell'opera comprende 60 esemplari in numeri arabi, XX esemplari in numeri romani ed un numero imprecisato di prove di stampa.
<b>TU - CONDIZIONE GIURIDICA E VINCOLI</b>	
<b>ACQ - ACQUISIZIONE</b>	
<b>ACQT - Tipo acquisizione</b>	donazione
<b>ACQN - Nome</b>	Bodini Floriano
<b>ACQD - Data acquisizione</b>	1999
<b>ACQL - Luogo acquisizione</b>	BS/ Chiari
<b>CDG - CONDIZIONE GIURIDICA</b>	
<b>CDGG - Indicazione generica</b>	proprietà privata
<b>CDGS - Indicazione specifica</b>	Fondazione Biblioteca Morcelli-Pinacoteca Reppi
<b>CDGI - Indirizzo</b>	Via Bernardino Varisco, 9 - 25032 Chiari (BS)
<b>DO - FONTI E DOCUMENTI DI RIFERIMENTO</b>	
<b>FTA - DOCUMENTAZIONE FOTOGRAFICA</b>	
<b>FTAX - Genere</b>	documentazione allegata
<b>FTAP - Tipo</b>	fotografia digitale
<b>FTAN - Codice identificativo</b>	S-3y010-02604_01
<b>FTAT - Note</b>	riproduzione integrale
<b>BIB - BIBLIOGRAFIA</b>	
<b>BIBX - Genere</b>	bibliografia specifica
<b>BIBA - Autore</b>	Corradini M.
<b>BIBD - Anno di edizione</b>	1998
<b>BIBH - Sigla per citazione</b>	NR

<b>BIBN - V., pp., nn.</b>	p. 93 n. 72
<b>BIBI - V., tavv., figg.</b>	p. 93 n. 72
<b>BIB - BIBLIOGRAFIA</b>	
<b>BIBX - Genere</b>	bibliografia di confronto
<b>BIBA - Autore</b>	Fabiani E.
<b>BIBD - Anno di edizione</b>	1973
<b>BIBH - Sigla per citazione</b>	NR
<b>BIBN - V., pp., nn.</b>	senza n. di pag.
<b>MST - MOSTRE</b>	
<b>MSTT - Titolo</b>	Floriano Bodini. Le grandi incisioni
<b>MSTL - Luogo</b>	Chiari, , 1998
<b>MSTD - Data</b>	NR
<b>AD - ACCESSO AI DATI</b>	
<b>ADS - SPECIFICHE DI ACCESSO AI DATI</b>	
<b>ADSP - Profilo di accesso</b>	1
<b>ADSM - Motivazione</b>	scheda contenente dati liberamente accessibili
<b>CM - COMPILAZIONE</b>	
<b>CMP - COMPILAZIONE</b>	
<b>CMPD - Data</b>	2007
<b>CMPN - Nome</b>	Scorsetti, Monica
<b>FUR - Funzionario responsabile</b>	Belotti, Ione