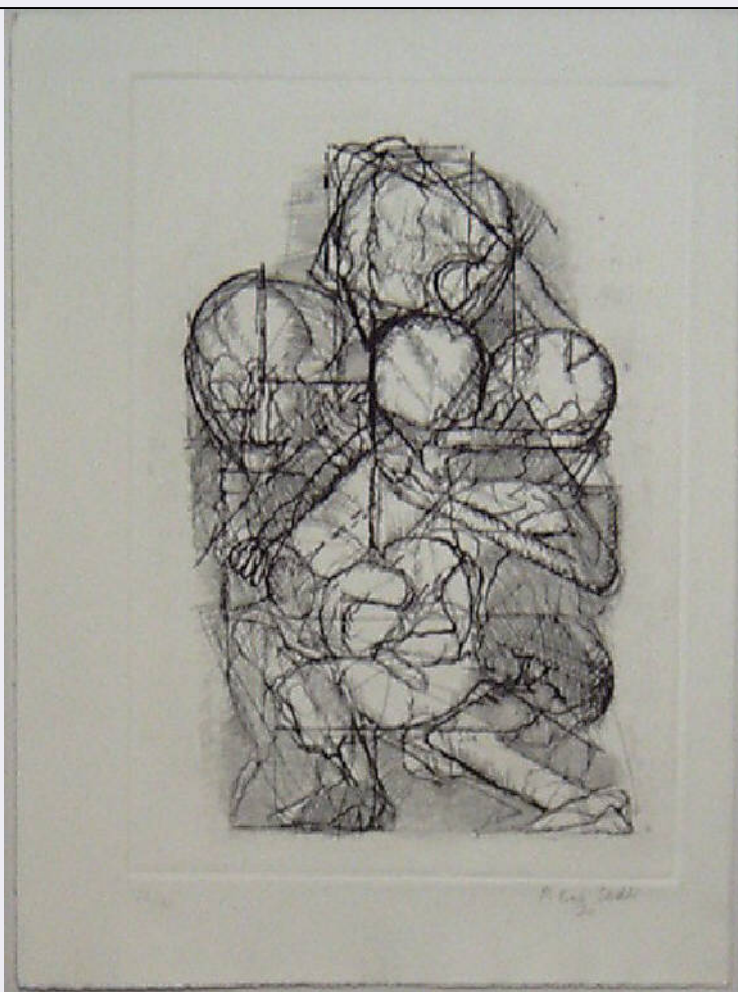


SCHEDA



CD - CODICI

TSK - Tipo Scheda	S
LIR - Livello ricerca	C
NCT - CODICE UNIVOCO	
NCTR - Codice regione	03
NCTN - Numero catalogo generale	00620873
ESC - Ente schedatore	R03
ECP - Ente competente	S23

RV - RELAZIONI

RVE - STRUTTURA COMPLESSA

RVEL - Livello	0
----------------	---

OG - OGGETTO

OGT - OGGETTO

OGTD - Definizione	stampa
OGTT - Tipologia	stampa di invenzione
OGTV - Identificazione	serie

QNT - QUANTITA'

QNTN - Numero	1
QNTU - Numero stampa	

/matrice composta o serie	11
QNTC - Completa /incompleta	completa
SGT - SOGGETTO	
SGTI - Identificazione	NR
SGTS - Titolo della serie di appartenenza	La Comadre
LC - LOCALIZZAZIONE GEOGRAFICA AMMINISTRATIVA	
PVC - LOCALIZZAZIONE GEOGRAFICO-AMMINISTRATIVA ATTUALE	
PVCS - Stato	Italia
PVCR - Regione	Lombardia
PVCP - Provincia	BS
PVCC - Comune	Chiari
LDC - COLLOCAZIONE SPECIFICA	
LDCT - Tipologia	palazzo
LDCN - Denominazione	Palazzo Faglia-Torri
LDCU - Denominazione spazio viabilistico	Via Bernardino Varisco, 9
LDCM - Denominazione raccolta	Fondazione Biblioteca Morcelli-Pinacoteca Repossi
LDCS - Specifiche	Fondo Calcografico della Pinacoteca Repossi - Gabinetto delle Stampe
UB - UBICAZIONE E DATI PATRIMONIALI	
INV - INVENTARIO DI MUSEO O DI SOPRINTENDENZA	
INVN - Numero	I02264
INVD - Data	NR
INV - INVENTARIO DI MUSEO O DI SOPRINTENDENZA	
INVN - Numero	I02265
INVD - Data	NR
INV - INVENTARIO DI MUSEO O DI SOPRINTENDENZA	
INVN - Numero	I02266
INVD - Data	NR
INV - INVENTARIO DI MUSEO O DI SOPRINTENDENZA	
INVN - Numero	I02267
INVD - Data	NR
INV - INVENTARIO DI MUSEO O DI SOPRINTENDENZA	
INVN - Numero	I02268
INVD - Data	NR
INV - INVENTARIO DI MUSEO O DI SOPRINTENDENZA	
INVN - Numero	I02269
INVD - Data	NR
INV - INVENTARIO DI MUSEO O DI SOPRINTENDENZA	
INVN - Numero	I02270
INVD - Data	NR

INV - INVENTARIO DI MUSEO O DI SOPRINTENDENZA

INVN - Numero I02271

INVD - Data NR

INV - INVENTARIO DI MUSEO O DI SOPRINTENDENZA

INVN - Numero I02272

INVD - Data NR

INV - INVENTARIO DI MUSEO O DI SOPRINTENDENZA

INVN - Numero I02273

INVD - Data NR

INV - INVENTARIO DI MUSEO O DI SOPRINTENDENZA

INVN - Numero I02274

INVD - Data NR

LA - ALTRE LOCALIZZAZIONI GEOGRAFICO-AMMINISTRATIVE

TCL - Tipo di localizzazione luogo di provenienza

PRV - LOCALIZZAZIONE GEOGRAFICO-AMMINISTRATIVA

PRVR - Regione Lombardia

PRVP - Provincia MI

PRVC - Comune MILANO

PRC - COLLOCAZIONE SPECIFICA

PRCT - Tipologia casa

PRCQ - Qualificazione privata

PRCD - Denominazione Leddi Piero

PRCM - Denominazione
raccolta Collezione privata Leddi Piero**PRD - DATA**

PRDI - Data ingresso 1984

PRDU - Data uscita 2004

DT - CRONOLOGIA**DTZ - CRONOLOGIA GENERICA**

DTZG - Secolo sec. XX

DTZS - Frazione di secolo ultimo quarto

DTS - CRONOLOGIA SPECIFICA

DTSI - Da 1984

DTSF - A 1984

DTM - Motivazione cronologia bibliografia

RM - RIFERIMENTO MATRICEDTT - Cronologia generica
matrice sec. XXDSM - Cronologia specifica
matrice 1970DMM - Motivazione
cronologia matrice bibliografia**AU - DEFINIZIONE CULTURALE**

AUT - AUTORE

AUTR - Riferimento all'intervento incisore

AUTM - Motivazione dell'attribuzione firma

AUTN - Nome scelto Leddi Piero

AUTA - Dati anagrafici 1930/

AUTH - Sigla per citazione 50001126

AUT - AUTORE

AUTR - Riferimento all'intervento inventore

AUTM - Motivazione dell'attribuzione bibliografia

AUTN - Nome scelto Leddi Piero

AUTA - Dati anagrafici 1930/

AUTH - Sigla per citazione 50001126

EDT - EDITORI STAMPATORI

EDTN - Nome Upiglio Giorgio

EDTD - Dati anagrafici attivo Milano sec. XX

EDTR - Ruolo stampatore

EDTE - Data di edizione 1984

EDTL - Luogo di edizione MI/ Milano

TRT - TIRATURA

TRTN - Numerazione 26/ 90

MT - DATI TECNICI

MTC - Materia e tecnica acquaforte

MIS - MISURE

MISU - Unita' UNR

MIF - MISURE FOGLIO

MIFU - Unita' mm

MIFA - Altezza 306

MIFL - Larghezza 228

CO - CONSERVAZIONE**STC - STATO DI CONSERVAZIONE**

STCC - Stato di conservazione buono

DA - DATI ANALITICI**DES - DESCRIZIONE**

DESI - Codifica Iconclass NR

DESS - Indicazioni sul soggetto NR

NSC - Notizie storico-critiche Serie di undici acqueforti intitolata "La comadre" (cfr. I02264-I02274). Tale raccolta è stata ideata ed incisa nel 1970; destinata inizialmente a servire come illustrazione di un libro di poesie, divenne in realtà un'opera autonoma. È stata stampata solo nel 1984, dopo

quattordici anni dalla sua creazione, in centoquaranta esemplari, numerati da 1 a 90 e da I a L. La tiratura è stata eseguita su carta Zenkall da Giorgio Upiglio.

TU - CONDIZIONE GIURIDICA E VINCOLI

ACQ - ACQUISIZIONE

ACQT - Tipo acquisizione	donazione
ACQN - Nome	Leddi Piero
ACQD - Data acquisizione	2004
ACQL - Luogo acquisizione	BS/ Chiari

CDG - CONDIZIONE GIURIDICA

CDGG - Indicazione generica	proprietà privata
CDGS - Indicazione specifica	Fondazione Biblioteca Morcelli-Pinacoteca Reposi
CDGI - Indirizzo	Via Bernardino Varisco, 9 - 25032 Chiari (BS)

DO - FONTI E DOCUMENTI DI RIFERIMENTO

FTA - DOCUMENTAZIONE FOTOGRAFICA

FTAX - Genere	documentazione allegata
FTAP - Tipo	fotografia digitale
FTAN - Codice identificativo	S-3y010-02637_01
FTAT - Note	riproduzione integrale

FTA - DOCUMENTAZIONE FOTOGRAFICA

FTAX - Genere	documentazione allegata
FTAP - Tipo	fotografia digitale
FTAN - Codice identificativo	S-3y010-02637_02
FTAT - Note	riproduzione integrale

FTA - DOCUMENTAZIONE FOTOGRAFICA

FTAX - Genere	documentazione allegata
FTAP - Tipo	fotografia digitale
FTAN - Codice identificativo	S-3y010-02637_03
FTAT - Note	riproduzione integrale

FTA - DOCUMENTAZIONE FOTOGRAFICA

FTAX - Genere	documentazione allegata
FTAP - Tipo	fotografia digitale
FTAN - Codice identificativo	S-3y010-02637_04
FTAT - Note	riproduzione integrale

FTA - DOCUMENTAZIONE FOTOGRAFICA

FTAX - Genere	documentazione allegata
FTAP - Tipo	fotografia digitale
FTAN - Codice identificativo	S-3y010-02637_05
FTAT - Note	riproduzione integrale

FTA - DOCUMENTAZIONE FOTOGRAFICA

FTAX - Genere	documentazione allegata
---------------	-------------------------

FTAP - Tipo	fotografia digitale
FTAN - Codice identificativo	S-3y010-02637_06
FTAT - Note	riproduzione integrale
FTA - DOCUMENTAZIONE FOTOGRAFICA	
FTAX - Genere	documentazione allegata
FTAP - Tipo	fotografia digitale
FTAN - Codice identificativo	S-3y010-02637_07
FTAT - Note	riproduzione integrale
FTA - DOCUMENTAZIONE FOTOGRAFICA	
FTAX - Genere	documentazione allegata
FTAP - Tipo	fotografia digitale
FTAN - Codice identificativo	S-3y010-02637_08
FTAT - Note	riproduzione integrale
FTA - DOCUMENTAZIONE FOTOGRAFICA	
FTAX - Genere	documentazione allegata
FTAP - Tipo	fotografia digitale
FTAN - Codice identificativo	S-3y010-02637_09
FTAT - Note	riproduzione integrale
FTA - DOCUMENTAZIONE FOTOGRAFICA	
FTAX - Genere	documentazione allegata
FTAP - Tipo	fotografia digitale
FTAN - Codice identificativo	S-3y010-02637_10
FTAT - Note	riproduzione integrale
FTA - DOCUMENTAZIONE FOTOGRAFICA	
FTAX - Genere	documentazione allegata
FTAP - Tipo	fotografia digitale
FTAN - Codice identificativo	S-3y010-02637_11
FTAT - Note	riproduzione integrale
BIB - BIBLIOGRAFIA	
BIBX - Genere	bibliografia specifica
BIBA - Autore	Cavallo L./ Corradini M./ Upiglio G.
BIBD - Anno di edizione	2003
BIBH - Sigla per citazione	NR
BIBN - V., pp., nn.	NR
AD - ACCESSO AI DATI	
ADS - SPECIFICHE DI ACCESSO AI DATI	
ADSP - Profilo di accesso	1
ADSM - Motivazione	scheda contenente dati liberamente accessibili
CM - COMPILAZIONE	
CMP - COMPILAZIONE	
CMPD - Data	2007
CMPN - Nome	Scorsetti, Monica

