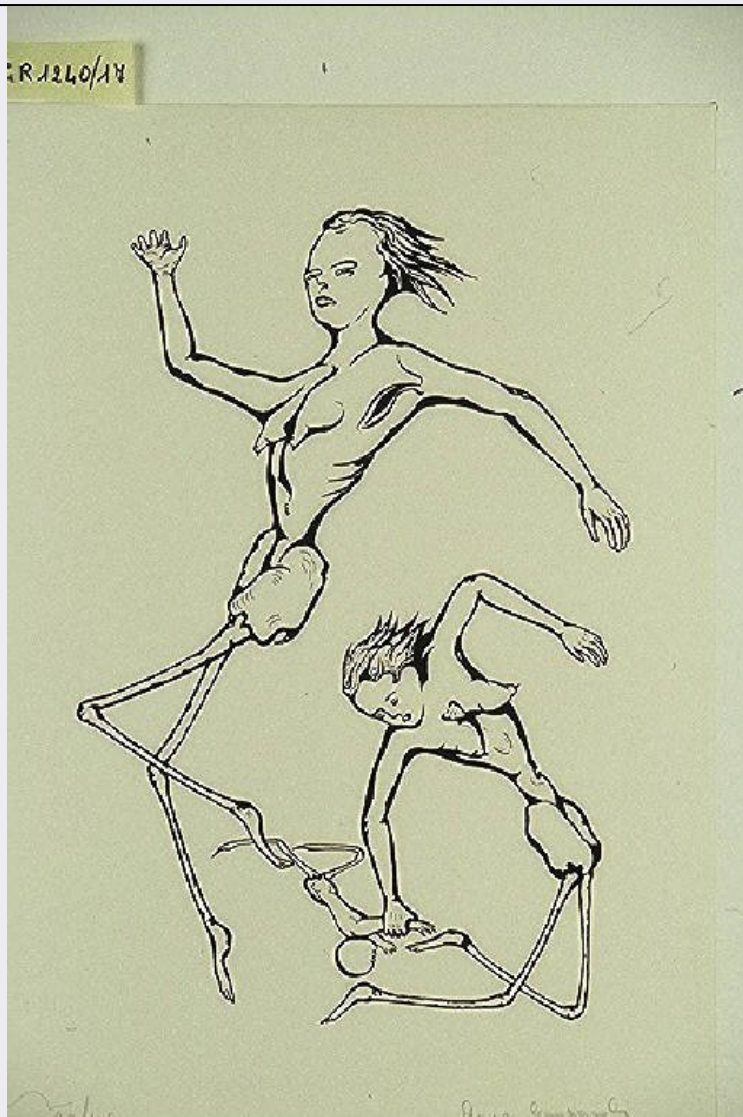


# SCHEDA



## CD - CODICI

TSK - Tipo Scheda S

LIR - Livello ricerca C

### NCT - CODICE UNIVOCO

NCTR - Codice regione 03

NCTN - Numero catalogo generale 00670486

ESC - Ente schedatore R03

ECP - Ente competente S27

## RV - RELAZIONI

### RVE - STRUTTURA COMPLESSA

RVEL - Livello 17

RVER - Codice bene radice 0300670486

## OG - OGGETTO

### OGT - OGGETTO

OGTD - Definizione stampa

OGTV - Identificazione elemento d'insieme

**QNT - QUANTITA'****QNTU - Numero stampa  
/matrice composita o serie**

50

**QNTC - Completa  
/incompleta**

completa

**QNTD - Numero d'ordine**

17

**SGT - SOGGETTO****SGTI - Identificazione**

Figure femminili e bambino

**SGTS - Titolo della serie di  
appartenenza**

Sintesi grafica d'oggi 2. 50 serigrafie di 50 artisti italiani

**LC - LOCALIZZAZIONE GEOGRAFICA AMMINISTRATIVA****PVC - LOCALIZZAZIONE GEOGRAFICO-AMMINISTRATIVA ATTUALE****PVCS - Stato**

Italia

**PVCR - Regione**

Lombardia

**PVCP - Provincia**

VA

**PVCC - Comune**

Gallarate

**LDC - COLLOCAZIONE SPECIFICA****LDCT - Tipologia**

museo

**LDCN - Denominazione**

Museo MAGA

**LDCU - Denominazione  
spazio viabilistico**

Via de Magri, 1

**LDCM - Denominazione  
raccolta**

Museo MAGA

**UB - UBICAZIONE E DATI PATRIMONIALI****INV - INVENTARIO DI MUSEO O DI SOPRINTENDENZA****INVN - Numero**

1240/17

**INVD - Data**

1980

**DT - CRONOLOGIA****DTZ - CRONOLOGIA GENERICA****DTZG - Secolo**

sec. XX

**DTZS - Frazione di secolo**

terzo quarto

**DTS - CRONOLOGIA SPECIFICA****DTSI - Da**

1975

**DTSF - A**

1975

**DTM - Motivazione cronologia**

documentazione

**AU - DEFINIZIONE CULTURALE****AUT - AUTORE****AUTR - Riferimento  
all'intervento**

inventore

**AUTM - Motivazione  
dell'attribuzione**

firma

**AUTN - Nome scelto**

Ganzaroli Annina

**AUTA - Dati anagrafici**

1937/

**AUTH - Sigla per citazione**

50001184

**AUT - AUTORE**

**AUTR - Riferimento all'intervento** disegnatore

**AUTM - Motivazione dell'attribuzione** firma

**AUTN - Nome scelto** Ganzaroli Annina

**AUTA - Dati anagrafici** 1937/

**AUTH - Sigla per citazione** 50001184

**EDT - EDITORI STAMPATORI**

**EDTN - Nome** Edizioni Arte Nuova Oggi

**EDTR - Ruolo** editore/stampatore

**EDTE - Data di edizione** 1975

**EDTL - Luogo di edizione** Jesi

**TRT - TIRATURA**

**TRTN - Numerazione** 92/100

**MT - DATI TECNICI**

**MTC - Materia e tecnica** serigrafia

**MIS - MISURE**

**MISU - Unita'** mm

**MISA - Altezza** 370

**MISL - Larghezza** 250

**MIF - MISURE FOGLIO**

**MIFU - Unita'** mm

**MIFA - Altezza** 485

**MIFL - Larghezza** 325

**FIL - Filigrana** CM Fabriano - 100/100 cotone

**CO - CONSERVAZIONE****STC - STATO DI CONSERVAZIONE**

**STCC - Stato di conservazione** buono

**DA - DATI ANALITICI****DES - DESCRIZIONE**

**DESI - Codifica Iconclass** NR

**DESS - Indicazioni sul soggetto** PERSONAGGI: figure femminili; bambino.

**ISR - ISCRIZIONI**

**ISRC - Classe di appartenenza** indicazione di responsabilità

**ISRS - Tecnica di scrittura** a matita

**ISRT - Tipo di caratteri** corsivo

**ISRP - Posizione** esterno parte figurata, in basso a sinistra

**ISRA - Autore** Annina Ganzaroli

**ISRI - Trascrizione** 92/100

**ISR - ISCRIZIONI**

<b>ISRC - Classe di appartenenza</b>	indicazione di responsabilità
<b>ISRS - Tecnica di scrittura</b>	a matita
<b>ISRP - Posizione</b>	esterno parte figurata, in basso a destra
<b>ISRA - Autore</b>	Annina Ganzaroli
<b>ISRI - Trascrizione</b>	ANNA GANZAROLI
<b>ISR - ISCRIZIONI</b>	
<b>ISRC - Classe di appartenenza</b>	documentaria
<b>ISRS - Tecnica di scrittura</b>	a penna
<b>ISRT - Tipo di caratteri</b>	lettere capitali
<b>ISRP - Posizione</b>	verso in basso a sinistra
<b>ISRI - Trascrizione</b>	CIVICA GALLERIA N. INV. 1240/17
<b>STM - STEMMI, EMBLEMI, MARCHI</b>	
<b>STMC - Classe di appartenenza</b>	timbro a secco
<b>STMQ - Qualificazione</b>	editoriale
<b>STMI - Identificazione</b>	Edizioni Arte Nuova Oggi
<b>STMU - Quantita'</b>	1
<b>STMP - Posizione</b>	in basso a destra
<b>STMD - Descrizione</b>	di forma quadrata al cui interno lungo i quattro lati vi è scritto: ARTE NUOVA OGGI MADE IN ITALY. Al centro le lettere capitali AON.
<b>TU - CONDIZIONE GIURIDICA E VINCOLI</b>	
<b>ACQ - ACQUISIZIONE</b>	
<b>ACQT - Tipo acquisizione</b>	donazione
<b>ACQN - Nome</b>	Edizione Arte Nuova Oggi
<b>ACQD - Data acquisizione</b>	1975
<b>ACQL - Luogo acquisizione</b>	VA/ Gallarate/ Comune di Gallarate
<b>CDG - CONDIZIONE GIURIDICA</b>	
<b>CDGG - Indicazione generica</b>	proprietà Ente pubblico territoriale
<b>CDGS - Indicazione specifica</b>	Comune di Gallarate
<b>CDGI - Indirizzo</b>	Via Giuseppe Verdi, 2 - 21013 Gallarate VA
<b>DO - FONTI E DOCUMENTI DI RIFERIMENTO</b>	
<b>FTA - DOCUMENTAZIONE FOTOGRAFICA</b>	
<b>FTAX - Genere</b>	documentazione allegata
<b>FTAP - Tipo</b>	diapositiva colore
<b>FTAN - Codice identificativo</b>	S-A0010-00017_01
<b>FNT - FONTI E DOCUMENTI</b>	
<b>FNTP - Tipo</b>	inventario del museo
<b>FNTA - Autore</b>	Zanella S.
<b>FNTD - Data</b>	1980
<b>FNTF - Foglio/Carta</b>	fol. 12 gr

<b>FNTN - Nome archivio</b>	inventario dei beni mobili di uso pubblico
<b>FNTS - Posizione</b>	NR
<b>FNTI - Codice identificativo</b>	NR
<b>BIB - BIBLIOGRAFIA</b>	
<b>BIBX - Genere</b>	bibliografia specifica
<b>BIBA - Autore</b>	Strozzi L.
<b>BIBD - Anno di edizione</b>	1975
<b>BIBH - Sigla per citazione</b>	NR
<b>BIBN - V., pp., nn.</b>	NR
<b>AD - ACCESSO AI DATI</b>	
<b>ADS - SPECIFICHE DI ACCESSO AI DATI</b>	
<b>ADSP - Profilo di accesso</b>	1
<b>ADSM - Motivazione</b>	scheda contenente dati liberamente accessibili
<b>CM - COMPILAZIONE</b>	
<b>CMP - COMPILAZIONE</b>	
<b>CMPD - Data</b>	2000
<b>CMPN - Nome</b>	Zanella, Emma
<b>FUR - Funzionario responsabile</b>	Zanella, Silvio
<b>AN - ANNOTAZIONI</b>	
<b>OSS - Osservazioni</b>	***  Data 07/08/2003: SCHEDA DA VERIFICARE  RECUPERO ISIS: Conversione "Stampe" da STAM/ISIS a S-MI/ICCD  ***  <015, A.T.C.> Genzaroli Annina  <030,COMPILATORI,r,ruolo><rip.n.1> NO,SC  <330,MONTATURA> Album     Ganzaroli Annina è nata a Iglesias nel 1937 dove risiede.  Corrente artistica di appartenenza: Surrealismo.