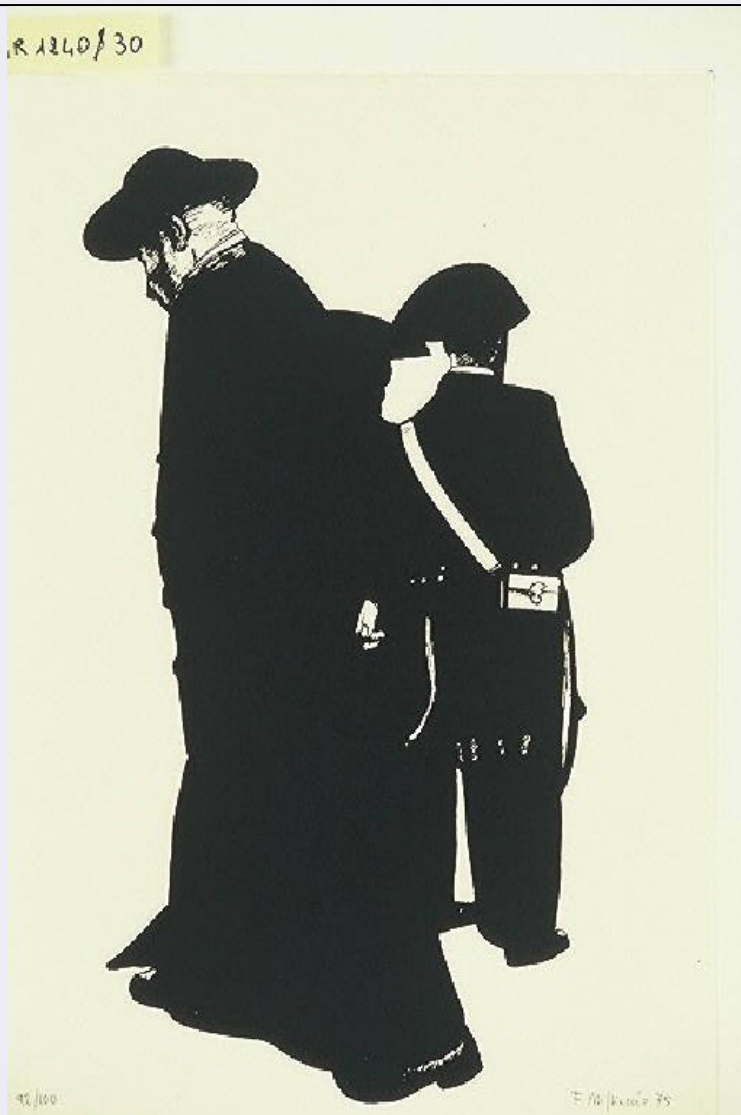


SCHEDA



CD - CODICI

TSK - Tipo Scheda S

LIR - Livello ricerca C

NCT - CODICE UNIVOCO

NCTR - Codice regione 03

NCTN - Numero catalogo generale 00670486

ESC - Ente schedatore R03

ECP - Ente competente S27

RV - RELAZIONI

RVE - STRUTTURA COMPLESSA

RVEL - Livello 30

RVER - Codice bene radice 0300670486

OG - OGGETTO

OGT - OGGETTO

OGTD - Definizione stampa

OGTV - Identificazione elemento d'insieme

QNT - QUANTITA'**QNTU - Numero stampa
/matrice composita o serie**

50

**QNTC - Completa
/incompleta**

completa

QNT0 - Numero d'ordine

30

SGT - SOGGETTO**SGTI - Identificazione**

Prete e carabinieri

**SGTS - Titolo della serie di
appartenenza**

Sintesi grafica d'oggi 2. 50 serigrafie di 50 artisti italiani

LC - LOCALIZZAZIONE GEOGRAFICA AMMINISTRATIVA**PVC - LOCALIZZAZIONE GEOGRAFICO-AMMINISTRATIVA ATTUALE****PVCS - Stato**

Italia

PVCR - Regione

Lombardia

PVCP - Provincia

VA

PVCC - Comune

Gallarate

LDC - COLLOCAZIONE SPECIFICA**LDCT - Tipologia**

museo

LDCN - Denominazione

Museo MAGA

**LDCU - Denominazione
spazio viabilistico**

Via de Magri, 1

**LDCM - Denominazione
raccolta**

Museo MAGA

UB - UBICAZIONE E DATI PATRIMONIALI**INV - INVENTARIO DI MUSEO O DI SOPRINTENDENZA****INVN - Numero**

1240/30

INVD - Data

1980

DT - CRONOLOGIA**DTZ - CRONOLOGIA GENERICA****DTZG - Secolo**

sec. XX

DTZS - Frazione di secolo

terzo quarto

DTS - CRONOLOGIA SPECIFICA**DTSI - Da**

1975

DTSF - A

1975

DTM - Motivazione cronologia

documentazione

AU - DEFINIZIONE CULTURALE**AUT - AUTORE****AUTR - Riferimento
all'intervento**

inventore

**AUTM - Motivazione
dell'attribuzione**

firma

AUTN - Nome scelto

Migliaccio Franco

AUTA - Dati anagrafici

1947/

AUTH - Sigla per citazione

50001196

AUT - AUTORE

AUTR - Riferimento all'intervento disegnatore

AUTM - Motivazione dell'attribuzione firma

AUTN - Nome scelto Migliaccio Franco

AUTA - Dati anagrafici 1947/

AUTH - Sigla per citazione 50001196

EDT - EDITORI STAMPATORI

EDTN - Nome Edizioni Arte Nuova Oggi

EDTR - Ruolo editore/stampatore

EDTE - Data di edizione 1975

EDTL - Luogo di edizione Jesi

TRT - TIRATURA

TRTN - Numerazione 92/100

MT - DATI TECNICI

MTC - Materia e tecnica serigrafia

MIS - MISURE

MISU - Unita' mm

MISA - Altezza 440

MISL - Larghezza 240

MIF - MISURE FOGLIO

MIFU - Unita' mm

MIFA - Altezza 485

MIFL - Larghezza 325

FIL - Filigrana CM Fabriano - 100/100 cotone

CO - CONSERVAZIONE**STC - STATO DI CONSERVAZIONE**

STCC - Stato di conservazione buono

DA - DATI ANALITICI**DES - DESCRIZIONE**

DESI - Codifica Iconclass NR

DESS - Indicazioni sul soggetto PERSONAGGI: due carabinieri; un prelado.

ISR - ISCRIZIONI

ISRC - Classe di appartenenza indicazione di responsabilità

ISRS - Tecnica di scrittura a matita

ISRP - Posizione esterno parte figurata, in basso a sinistra

ISRA - Autore Franco Migliaccio

ISRI - Trascrizione 92/100

ISR - ISCRIZIONI

ISRC - Classe di

appartenenza	indicazione di responsabilità
ISRS - Tecnica di scrittura	a matita
ISRT - Tipo di caratteri	corsivo
ISRP - Posizione	esterno parte figurata, in basso a destra
ISRA - Autore	Franco Migliaccio
ISRI - Trascrizione	F.MIGLIACCIO 75

ISR - ISCRIZIONI

ISRC - Classe di appartenenza	documentaria
ISRS - Tecnica di scrittura	a penna
ISRT - Tipo di caratteri	lettere capitali
ISRP - Posizione	verso in basso a sinistra
ISRI - Trascrizione	CIVICA GALLERIA N. INV. 1240/30

STM - STEMMI, EMBLEMI, MARCHI

STMC - Classe di appartenenza	timbro a secco
STMQ - Qualificazione	editoriale
STMI - Identificazione	Edizioni Arte Nuova Oggi
STMU - Quantita'	1
STMP - Posizione	in basso a destra
STMD - Descrizione	di forma quadrata al cui interno lungo i quattro lati vi è scritto: ARTE NUOVA OGGI MADE IN ITALY. Al centro le lettere capitali AON.

TU - CONDIZIONE GIURIDICA E VINCOLI

ACQ - ACQUISIZIONE

ACQT - Tipo acquisizione	donazione
ACQN - Nome	Edizione Arte Nuova Oggi
ACQD - Data acquisizione	1975
ACQL - Luogo acquisizione	VA/ Gallarate/ Comune di Gallarate

CDG - CONDIZIONE GIURIDICA

CDGG - Indicazione generica	proprietà Ente pubblico territoriale
CDGS - Indicazione specifica	Comune di Gallarate
CDGI - Indirizzo	Via Giuseppe Verdi, 2 - 21013 Gallarate VA

DO - FONTI E DOCUMENTI DI RIFERIMENTO

FTA - DOCUMENTAZIONE FOTOGRAFICA

FTAX - Genere	documentazione allegata
FTAP - Tipo	diapositiva colore
FTAN - Codice identificativo	S-A0010-00029_01

FNT - FONTI E DOCUMENTI

FNTP - Tipo	inventario del museo
FNTA - Autore	Zanella S.
FNTD - Data	1980
FNTF - Foglio/Carta	fol. 12 gr

FNTN - Nome archivio	inventario dei beni mobili di uso pubblico
FNTS - Posizione	NR
FNTI - Codice identificativo	NR
BIB - BIBLIOGRAFIA	
BIBX - Genere	bibliografia specifica
BIBA - Autore	Strozzi L.
BIBD - Anno di edizione	1975
BIBH - Sigla per citazione	NR
BIBN - V., pp., nn.	NR
AD - ACCESSO AI DATI	
ADS - SPECIFICHE DI ACCESSO AI DATI	
ADSP - Profilo di accesso	1
ADSM - Motivazione	scheda contenente dati liberamente accessibili
CM - COMPILAZIONE	
CMP - COMPILAZIONE	
CMPD - Data	2000
CMPN - Nome	Zanella, Emma
FUR - Funzionario responsabile	Zanella, Silvio
AN - ANNOTAZIONI	
OSS - Osservazioni	*** Data 07/08/2003: SCHEDA DA VERIFICARE RECUPERO ISIS: Conversione "Stampe" da STAM/ISIS a S-MI/ICCD *** <015, A.T.C.> Migliaccio Franco <030,COMPILATORI,r,ruolo><rip.n.1> NO,SC <330,MONTATURA> Album Migliaccio Franco è nato a Tropea nel 1947 Residente a Cesano Boscone. Corrente artistica di appartenenza: Figurazione.