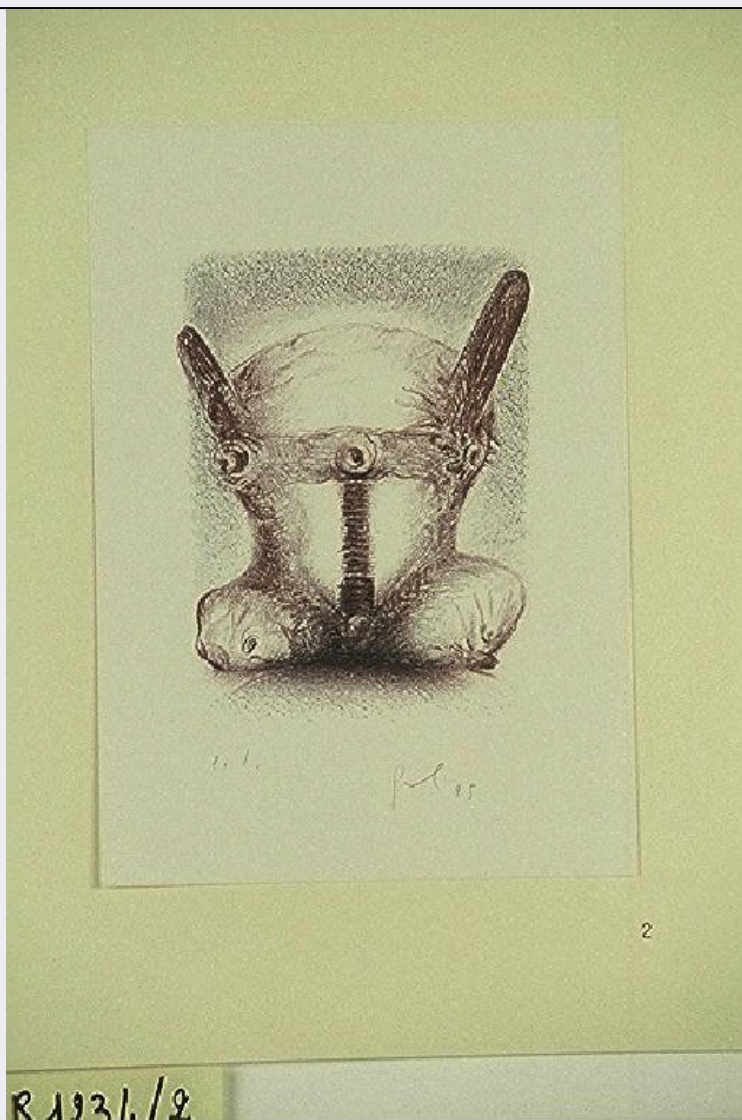


SCHEDA



CD - CODICI

TSK - Tipo Scheda S

LIR - Livello ricerca C

NCT - CODICE UNIVOCO

NCTR - Codice regione 03

NCTN - Numero catalogo generale 00670493

ESC - Ente schedatore R03

ECP - Ente competente S27

RV - RELAZIONI

RVE - STRUTTURA COMPLESSA

RVEL - Livello 2

RVER - Codice bene radice 0300670493

OG - OGGETTO

OGT - OGGETTO

OGTD - Definizione stampa a colori

OGTV - Identificazione elemento d'insieme

QNT - QUANTITA'

QNTU - Numero stampa /matrice composita o serie	32
QNTC - Completa /incompleta	completa
QNTD - Numero d'ordine	2

SGT - SOGGETTO

SGTI - Identificazione	Oggetto surreale
SGTT - Titolo	Pilota
SGTS - Titolo della serie di appartenenza	Come cere perdute

LC - LOCALIZZAZIONE GEOGRAFICA AMMINISTRATIVA**PVC - LOCALIZZAZIONE GEOGRAFICO-AMMINISTRATIVA ATTUALE**

PVCS - Stato	Italia
PVCR - Regione	Lombardia
PVCP - Provincia	VA
PVCC - Comune	Gallarate

LDC - COLLOCAZIONE SPECIFICA

LDCT - Tipologia	museo
LDCN - Denominazione	Museo MAGA
LDCU - Denominazione spazio viabilistico	Via de Magri, 1
LDCM - Denominazione raccolta	Museo MAGA

UB - UBICAZIONE E DATI PATRIMONIALI**INV - INVENTARIO DI MUSEO O DI SOPRINTENDENZA**

INVN - Numero	1234/2
INVD - Data	1973

DT - CRONOLOGIA**DTZ - CRONOLOGIA GENERICA**

DTZG - Secolo	sec. XX
DTZS - Frazione di secolo	fine

DTS - CRONOLOGIA SPECIFICA

DTSI - Da	1995
DTSF - A	1995

DTM - Motivazione cronologia documentazione

AU - DEFINIZIONE CULTURALE**AUT - AUTORE**

AUTR - Riferimento all'intervento	inventore
AUTM - Motivazione dell'attribuzione	firma
AUTN - Nome scelto	Gualerzi Mirko
AUTA - Dati anagrafici	1938/

AUTH - Sigla per citazione	50001222
AUT - AUTORE	
AUTR - Riferimento all'intervento	disegnatore
AUTM - Motivazione dell'attribuzione	firma
AUTN - Nome scelto	Gualerzi Mirko
AUTA - Dati anagrafici	1938/
AUTH - Sigla per citazione	50001222
EDT - EDITORI STAMPATORI	
EDTN - Nome	Edizione dell'Argiope
EDTR - Ruolo	editore
EDTE - Data di edizione	1996
EDTL - Luogo di edizione	Genova
EDT - EDITORI STAMPATORI	
EDTN - Nome	S.F.
EDTR - Ruolo	stampatore
EDTE - Data di edizione	1996
EDTL - Luogo di edizione	Genova
STT - STATO DELL' OPERA	
STTA - Stato	prova d'artista
DDC - DEDICA	
DDCN - Nome del dedicante	Gualerzi Mirko
DDCM - Nome del dedicatario	Civica Galleria d'Arte Moderna di Gallarate
DDCD - Data	1998
DDCC - Circostanza	mostra antologica di Mirko Gualerzi
DDCF - Fonte	pagina introduttiva
MT - DATI TECNICI	
MTC - Materia e tecnica	litografia a pastello
MIS - MISURE	
MISU - Unita'	mm
MISA - Altezza	150
MISL - Larghezza	110
MIF - MISURE FOGLIO	
MIFU - Unita'	mm
MIFA - Altezza	350
MIFL - Larghezza	250
CO - CONSERVAZIONE	
STC - STATO DI CONSERVAZIONE	
STCC - Stato di conservazione	buono
DA - DATI ANALITICI	

DES - DESCRIZIONE

DESI - Codifica Iconclass	NR
DESS - Indicazioni sul soggetto	COSTRUZIONI. OGGETTI: pressa; piume. ANIMALI: muso di ANIMALI. PARTI ANATOMICHE: seno.

ISR - ISCRIZIONI

ISRC - Classe di appartenenza	indicazione di responsabilità
ISRS - Tecnica di scrittura	a matita
ISRT - Tipo di caratteri	corsivo
ISRP - Posizione	esterno parte figurata in basso a destra
ISRA - Autore	Mirko Gualerzi
ISRI - Trascrizione	GUAL 95
NSC - Notizie storico-critiche	Immagine ripresa dagli studi a china e alcol del "Quaderno d'Hiroschima" del 1965

TU - CONDIZIONE GIURIDICA E VINCOLI**ACQ - ACQUISIZIONE**

ACQT - Tipo acquisizione	donazione
ACQN - Nome	Gualerzi Mirko
ACQD - Data acquisizione	1998
ACQL - Luogo acquisizione	VA/ Gallarate/ Comune di Gallarate

CDG - CONDIZIONE GIURIDICA

CDGG - Indicazione generica	proprietà Ente pubblico territoriale
CDGS - Indicazione specifica	Comune di Gallarate
CDGI - Indirizzo	Via Giuseppe Verdi, 2 - 21013 Gallarate VA

DO - FONTI E DOCUMENTI DI RIFERIMENTO**FTA - DOCUMENTAZIONE FOTOGRAFICA**

FTAX - Genere	documentazione allegata
FTAP - Tipo	diapositiva colore
FTAN - Codice identificativo	S-A0010-00067_01

FNT - FONTI E DOCUMENTI

FNTP - Tipo	inventario del museo
FNTA - Autore	Zanella S.
FNTD - Data	1998
FNTF - Foglio/Carta	fol. 11 gr
FNTN - Nome archivio	inventario dei beni mobili di uso pubblico
FNTS - Posizione	NR
FNTI - Codice identificativo	NR

BIB - BIBLIOGRAFIA

BIBX - Genere	bibliografia specifica
BIBA - Autore	Gualerzi M.
BIBD - Anno di edizione	1996
BIBH - Sigla per citazione	NR

BIBN - V., pp., nn.

p. 2

AD - ACCESSO AI DATI

ADS - SPECIFICHE DI ACCESSO AI DATI

ADSP - Profilo di accesso

1

ADSM - Motivazione

scheda contenente dati liberamente accessibili

CM - COMPILAZIONE

CMP - COMPILAZIONE

CMPD - Data

2000

CMPN - Nome

Zanella, Emma

**FUR - Funzionario
responsabile**

Zanella, Silvio

AN - ANNOTAZIONI

OSS - Osservazioni

***||Data 07/08/2003: SCHEDA DA VERIFICARE||RECUPERO
ISIS: Conversione "Stampe" da STAM/ISIS a S-MI/ICCD||***||<015,
A.T.C.> Gualerzi Mirkco||<030,COMPILATORI,r,ruolo><rip.n.1>
NO,SC||<330,MONTATURA> Album