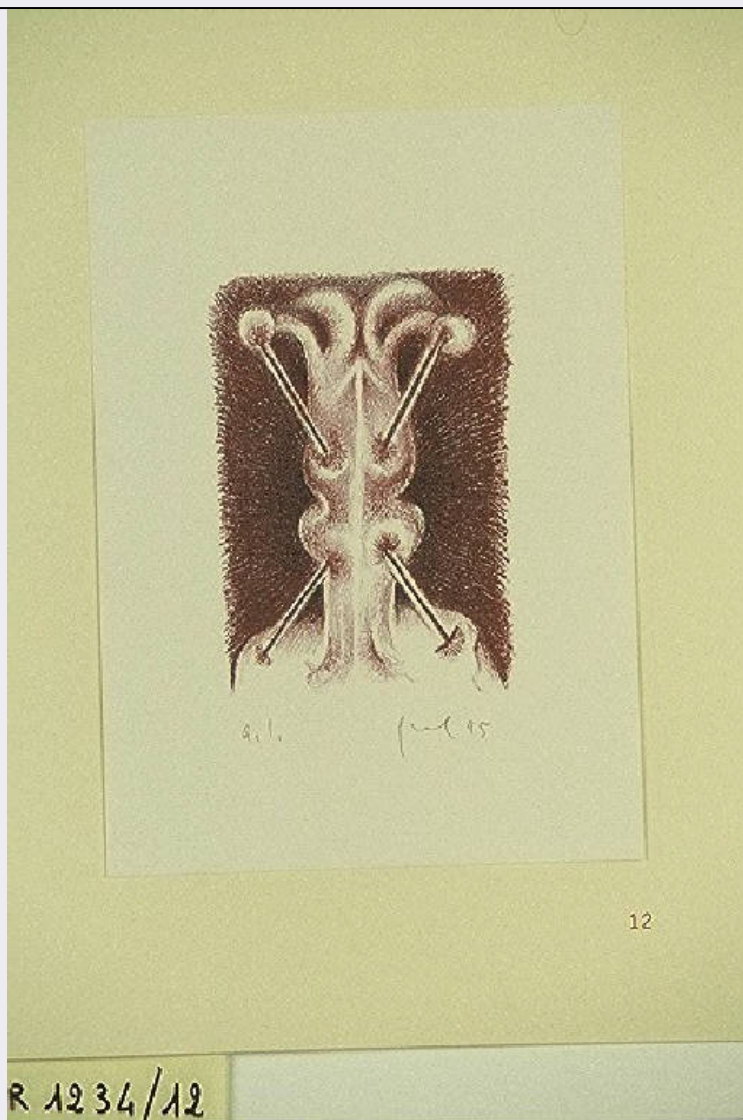


SCHEDA



CD - CODICI

TSK - Tipo Scheda	S
LIR - Livello ricerca	C
NCT - CODICE UNIVOCO	
NCTR - Codice regione	03
NCTN - Numero catalogo generale	00670493
ESC - Ente schedatore	R03
ECP - Ente competente	S27

RV - RELAZIONI

RVE - STRUTTURA COMPLESSA

RVEL - Livello	12
RVER - Codice bene radice	0300670493

OG - OGGETTO

OGT - OGGETTO

OGTD - Definizione	stampa a colori
OGTV - Identificazione	elemento d'insieme

QNT - QUANTITA'**QNTU - Numero stampa
/matrice composita o serie**

32

**QNTC - Completa
/incompleta**

completa

QNTD - Numero d'ordine

12

SGT - SOGGETTO**SGTI - Identificazione**

Composizione sinuosa di andamento verticale con piccole aste diagonali

SGTT - Titolo

FIGURA CON LE ANTENNE (TRAM)

**SGTS - Titolo della serie di
appartenenza**

Come cere perdute

LC - LOCALIZZAZIONE GEOGRAFICA AMMINISTRATIVA**PVC - LOCALIZZAZIONE GEOGRAFICO-AMMINISTRATIVA ATTUALE****PVCS - Stato**

Italia

PVCR - Regione

Lombardia

PVCP - Provincia

VA

PVCC - Comune

Gallarate

LDC - COLLOCAZIONE SPECIFICA**LDCT - Tipologia**

museo

LDCN - Denominazione

Museo MAGA

**LDCU - Denominazione
spazio viabilistico**

Via de Magri, 1

**LDCM - Denominazione
raccolta**

Museo MAGA

UB - UBICAZIONE E DATI PATRIMONIALI**INV - INVENTARIO DI MUSEO O DI SOPRINTENDENZA****INVN - Numero**

1234/12

INVD - Data

1973

DT - CRONOLOGIA**DTZ - CRONOLOGIA GENERICA****DTZG - Secolo**

sec. XX

DTZS - Frazione di secolo

fine

DTS - CRONOLOGIA SPECIFICA**DTSI - Da**

1995

DTSF - A

1995

DTM - Motivazione cronologia

documentazione

AU - DEFINIZIONE CULTURALE**AUT - AUTORE****AUTR - Riferimento
all'intervento**

inventore

**AUTM - Motivazione
dell'attribuzione**

firma

AUTN - Nome scelto

Gualerzi Mirko

AUTA - Dati anagrafici	1938/
AUTH - Sigla per citazione	50001222
AUT - AUTORE	
AUTR - Riferimento all'intervento	disegnatore
AUTM - Motivazione dell'attribuzione	firma
AUTN - Nome scelto	Gualerzi Mirko
AUTA - Dati anagrafici	1938/
AUTH - Sigla per citazione	50001222
EDT - EDITORI STAMPATORI	
EDTN - Nome	Edizione dell'Argiope
EDTR - Ruolo	editore
EDTE - Data di edizione	1996
EDTL - Luogo di edizione	Genova
EDT - EDITORI STAMPATORI	
EDTN - Nome	S.F.
EDTR - Ruolo	stampatore
EDTE - Data di edizione	1996
EDTL - Luogo di edizione	Genova
STT - STATO DELL' OPERA	
STTA - Stato	prova d'artista
DDC - DEDICA	
DDCN - Nome del dedicante	Gualerzi Mirko
DDCM - Nome del dedicatario	Civica Galleria d'Arte Moderna di Gallarate
DDCD - Data	1998
DDCC - Circostanza	mostra antologica di Mirko Gualerzi
DDCF - Fonte	pagina introduttiva
MT - DATI TECNICI	
MTC - Materia e tecnica	litografia a pastello
MIS - MISURE	
MISU - Unita'	mm
MISA - Altezza	150
MISL - Larghezza	110
MIF - MISURE FOGLIO	
MIFU - Unita'	mm
MIFA - Altezza	350
MIFL - Larghezza	250
CO - CONSERVAZIONE	
STC - STATO DI CONSERVAZIONE	
STCC - Stato di conservazione	buono

DA - DATI ANALITICI**DES - DESCRIZIONE****DESI - Codifica Iconclass**

NR

DESS - Indicazioni sul soggetto

COSTRUZIONI: sinuosa di andamento verticale con quattro aste diagonali

ISR - ISCRIZIONI**ISRC - Classe di appartenenza**

indicazione di responsabilità

ISRS - Tecnica di scrittura

a matita

ISRT - Tipo di caratteri

corsivo

ISRP - Posizione

esterno parte figurata in basso a destra

ISRA - Autore

Mirko Gualerzi

ISRI - Trascrizione

GUAL 95

NSC - Notizie storico-critiche

Immagine ripresa dagli studi a china e alcol del "Quaderno d'Hiroshima" del 1965

TU - CONDIZIONE GIURIDICA E VINCOLI**ACQ - ACQUISIZIONE****ACQT - Tipo acquisizione**

donazione

ACQN - Nome

Gualerzi Mirko

ACQD - Data acquisizione

1998

ACQL - Luogo acquisizione

VA/ Gallarate/ Comune di Gallarate

CDG - CONDIZIONE GIURIDICA**CDGG - Indicazione generica**

proprietà Ente pubblico territoriale

CDGS - Indicazione specifica

Comune di Gallarate

CDGI - Indirizzo

Via Giuseppe Verdi, 2 - 21013 Gallarate VA

DO - FONTI E DOCUMENTI DI RIFERIMENTO**FTA - DOCUMENTAZIONE FOTOGRAFICA****FTAX - Genere**

documentazione allegata

FTAP - Tipo

diapositiva colore

FTAN - Codice identificativo

S-A0010-00077_01

FNT - FONTI E DOCUMENTI**FNTP - Tipo**

inventario del museo

FNTA - Autore

Zanella S.

FNTD - Data

1998

FNTF - Foglio/Carta

fol. 11 gr

FNTN - Nome archivio

inventario dei beni mobili di uso pubblico

FNTS - Posizione

NR

FNTI - Codice identificativo

NR

BIB - BIBLIOGRAFIA**BIBX - Genere**

bibliografia specifica

BIBA - Autore

Gualerzi M.

BIBD - Anno di edizione

1996

BIBH - Sigla per citazione	NR
BIBN - V., pp., nn.	p. 12
AD - ACCESSO AI DATI	
ADS - SPECIFICHE DI ACCESSO AI DATI	
ADSP - Profilo di accesso	1
ADSM - Motivazione	scheda contenente dati liberamente accessibili
CM - COMPILAZIONE	
CMP - COMPILAZIONE	
CMPD - Data	2000
CMPN - Nome	Zanella, Emma
FUR - Funzionario responsabile	Zanella, Silvio
AN - ANNOTAZIONI	
OSS - Osservazioni	*** Data 07/08/2003: SCHEDA DA VERIFICARE RECUPERO ISIS: Conversione "Stampe" da STAM/ISIS a S-MI/ICCD *** <015, A.T.C.> Gualerzi Mirkco <030,COMPILATORI,r,ruolo><rip.n.1> NO,SC <330,MONTATURA> Album