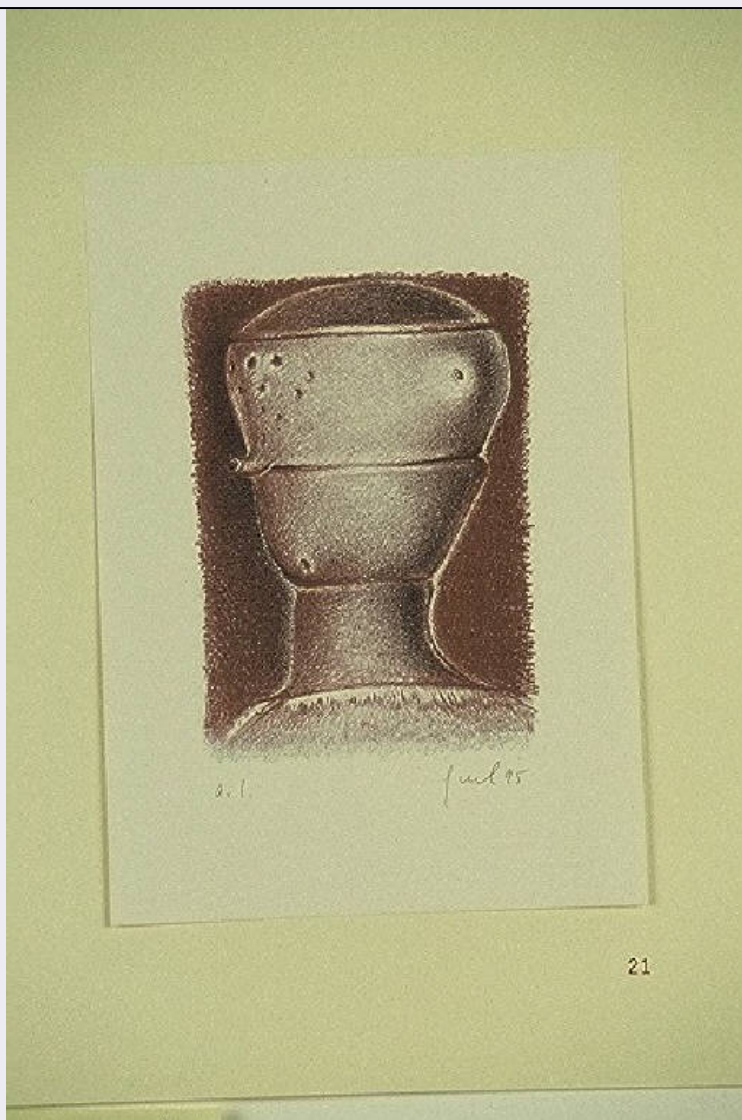


# SCHEDA



## CD - CODICI

TSK - Tipo Scheda S

LIR - Livello ricerca C

### NCT - CODICE UNIVOCO

NCTR - Codice regione 03

NCTN - Numero catalogo generale 00670493

ESC - Ente schedatore R03

ECP - Ente competente S27

## RV - RELAZIONI

### RVE - STRUTTURA COMPLESSA

RVEL - Livello 21

RVER - Codice bene radice 0300670493

## OG - OGGETTO

### OGT - OGGETTO

OGTD - Definizione stampa a colori

OGTV - Identificazione elemento d'insieme

**QNT - QUANTITA'****QNTU - Numero stampa  
/matrice composita o serie**

32

**QNTC - Completa  
/incompleta**

completa

**QNTD - Numero d'ordine**

21

**SGT - SOGGETTO****SGTI - Identificazione**

Volto fantastico

**SGTT - Titolo**

VOCE DEL PADRONE

**SGTS - Titolo della serie di  
appartenenza**

Come cere perdute

**LC - LOCALIZZAZIONE GEOGRAFICA AMMINISTRATIVA****PVC - LOCALIZZAZIONE GEOGRAFICO-AMMINISTRATIVA ATTUALE****PVCS - Stato**

Italia

**PVCR - Regione**

Lombardia

**PVCP - Provincia**

VA

**PVCC - Comune**

Gallarate

**LDC - COLLOCAZIONE SPECIFICA****LDCT - Tipologia**

museo

**LDCN - Denominazione**

Museo MAGA

**LDCU - Denominazione  
spazio viabilistico**

Via de Magri, 1

**LDCM - Denominazione  
raccolta**

Museo MAGA

**UB - UBICAZIONE E DATI PATRIMONIALI****INV - INVENTARIO DI MUSEO O DI SOPRINTENDENZA****INVN - Numero**

1234/21

**INVD - Data**

1973

**DT - CRONOLOGIA****DTZ - CRONOLOGIA GENERICA****DTZG - Secolo**

sec. XX

**DTZS - Frazione di secolo**

fine

**DTS - CRONOLOGIA SPECIFICA****DTSI - Da**

1995

**DTSF - A**

1995

**DTM - Motivazione cronologia**

documentazione

**AU - DEFINIZIONE CULTURALE****AUT - AUTORE****AUTR - Riferimento  
all'intervento**

inventore

**AUTM - Motivazione  
dell'attribuzione**

firma

**AUTN - Nome scelto**

Gualerzi Mirko

**AUTA - Dati anagrafici**

1938/

<b>AUTH - Sigla per citazione</b>	50001222
<b>AUT - AUTORE</b>	
<b>AUTR - Riferimento all'intervento</b>	disegnatore
<b>AUTM - Motivazione dell'attribuzione</b>	firma
<b>AUTN - Nome scelto</b>	Gualerzi Mirko
<b>AUTA - Dati anagrafici</b>	1938/
<b>AUTH - Sigla per citazione</b>	50001222
<b>EDT - EDITORI STAMPATORI</b>	
<b>EDTN - Nome</b>	Edizione dell'Argiope
<b>EDTR - Ruolo</b>	editore
<b>EDTE - Data di edizione</b>	1996
<b>EDTL - Luogo di edizione</b>	Genova
<b>EDT - EDITORI STAMPATORI</b>	
<b>EDTN - Nome</b>	S.F.
<b>EDTR - Ruolo</b>	stampatore
<b>EDTE - Data di edizione</b>	1996
<b>EDTL - Luogo di edizione</b>	Genova
<b>STT - STATO DELL' OPERA</b>	
<b>STTA - Stato</b>	prova d'artista
<b>DDC - DEDICA</b>	
<b>DDCN - Nome del dedicante</b>	Gualerzi Mirko
<b>DDCM - Nome del dedicatario</b>	Civica Galleria d'Arte Moderna di Gallarate
<b>DDCD - Data</b>	1998
<b>DDCC - Circostanza</b>	mostra antologica di Mirko Gualerzi
<b>DDCF - Fonte</b>	pagina introduttiva
<b>MT - DATI TECNICI</b>	
<b>MTC - Materia e tecnica</b>	litografia a pastello
<b>MIS - MISURE</b>	
<b>MISU - Unita'</b>	mm
<b>MISA - Altezza</b>	150
<b>MISL - Larghezza</b>	110
<b>MIF - MISURE FOGLIO</b>	
<b>MIFU - Unita'</b>	mm
<b>MIFA - Altezza</b>	350
<b>MIFL - Larghezza</b>	250
<b>CO - CONSERVAZIONE</b>	
<b>STC - STATO DI CONSERVAZIONE</b>	
<b>STCC - Stato di conservazione</b>	buono
<b>DA - DATI ANALITICI</b>	

**DES - DESCRIZIONE****DESI - Codifica Iconclass**

NR

**DESS - Indicazioni sul soggetto**

RITRATTI: volto d'uomo

**ISR - ISCRIZIONI****ISRC - Classe di appartenenza**

indicazione di responsabilità

**ISRS - Tecnica di scrittura**

a matita

**ISRT - Tipo di caratteri**

corsivo

**ISRP - Posizione**

esterno parte figurata in basso a destra

**ISRA - Autore**

Mirko Gualerzi

**ISRI - Trascrizione**

GUAL 95

**NSC - Notizie storico-critiche**

Immagine ripresa dagli studi a china e alcol del "Quaderno d'Hiroshima" del 1965

**TU - CONDIZIONE GIURIDICA E VINCOLI****ACQ - ACQUISIZIONE****ACQT - Tipo acquisizione**

donazione

**ACQN - Nome**

Gualerzi Mirko

**ACQD - Data acquisizione**

1998

**ACQL - Luogo acquisizione**

VA/ Gallarate/ Comune di Gallarate

**CDG - CONDIZIONE GIURIDICA****CDGG - Indicazione generica**

proprietà Ente pubblico territoriale

**CDGS - Indicazione specifica**

Comune di Gallarate

**CDGI - Indirizzo**

Via Giuseppe Verdi, 2 - 21013 Gallarate VA

**DO - FONTI E DOCUMENTI DI RIFERIMENTO****FTA - DOCUMENTAZIONE FOTOGRAFICA****FTAX - Genere**

documentazione allegata

**FTAP - Tipo**

diapositiva colore

**FTAN - Codice identificativo**

S-A0010-00086\_01

**FNT - FONTI E DOCUMENTI****FNTP - Tipo**

inventario del museo

**FNTA - Autore**

Zanella S.

**FNTD - Data**

1998

**FNTF - Foglio/Carta**

fol. 11 gr

**FNTN - Nome archivio**

inventario dei beni mobili di uso pubblico

**FNTS - Posizione**

NR

**FNTI - Codice identificativo**

NR

**BIB - BIBLIOGRAFIA****BIBX - Genere**

bibliografia specifica

**BIBA - Autore**

Gualerzi M.

**BIBD - Anno di edizione**

1996

**BIBH - Sigla per citazione**

NR

**BIBN - V., pp., nn.**

p. 21

**AD - ACCESSO AI DATI**

**ADS - SPECIFICHE DI ACCESSO AI DATI**

**ADSP - Profilo di accesso**

1

**ADSM - Motivazione**

scheda contenente dati liberamente accessibili

**CM - COMPILAZIONE**

**CMP - COMPILAZIONE**

**CMPD - Data**

2000

**CMPN - Nome**

Zanella, Emma

**FUR - Funzionario  
responsabile**

Zanella, Silvio

**AN - ANNOTAZIONI**

**OSS - Osservazioni**

\*\*\*||Data 07/08/2003: SCHEDA DA VERIFICARE||RECUPERO  
ISIS: Conversione "Stampe" da STAM/ISIS a S-MI/ICCD||\*\*\*||<015,  
A.T.C.> Gualerzi Mirkco||<030,COMPILATORI,r,ruolo><rip.n.1>  
NO,SC||<330,MONTATURA> Album