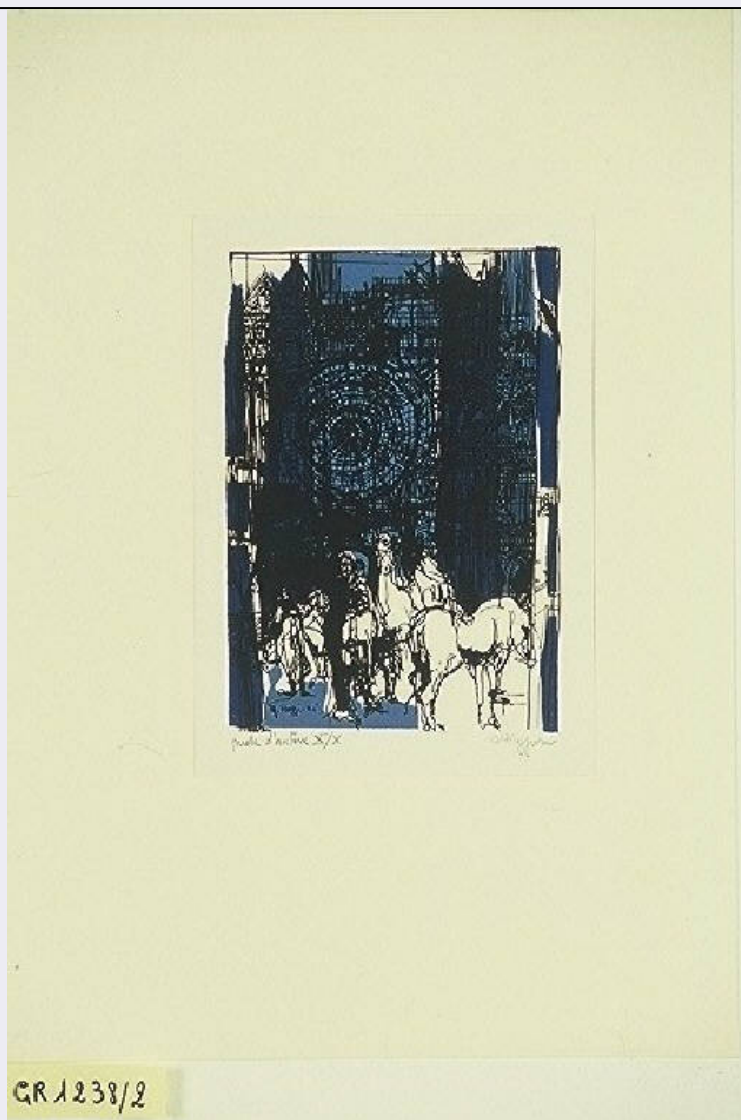


SCHEDA



CD - CODICI

TSK - Tipo Scheda	S
LIR - Livello ricerca	C
NCT - CODICE UNIVOCO	
NCTR - Codice regione	03
NCTN - Numero catalogo generale	00670607
ESC - Ente schedatore	R03
ECP - Ente competente	S27

RV - RELAZIONI

RVE - STRUTTURA COMPLESSA

RVEL - Livello	2
RVER - Codice bene radice	0300670607

OG - OGGETTO

OGT - OGGETTO

OGTD - Definizione	stampa a colori
OGTV - Identificazione	elemento d'insieme

QNT - QUANTITA'**QNTU - Numero stampa
/matrice composita o serie**

7

**QNTC - Completa
/incompleta**

completa

QNTD - Numero d'ordine

2

SGT - SOGGETTO**SGTI - Identificazione**

Cattedrale

SGTT - Titolo

Davanti alla cattedrale

**SGTS - Titolo della serie di
appartenenza**

Le cattedrali di Albino Reggiori

LC - LOCALIZZAZIONE GEOGRAFICA AMMINISTRATIVA**PVC - LOCALIZZAZIONE GEOGRAFICO-AMMINISTRATIVA ATTUALE****PVCS - Stato**

Italia

PVCR - Regione

Lombardia

PVCP - Provincia

VA

PVCC - Comune

Gallarate

LDC - COLLOCAZIONE SPECIFICA**LDCT - Tipologia**

museo

LDCN - Denominazione

Museo MAGA

**LDCU - Denominazione
spazio viabilistico**

Via de Magri, 1

**LDCM - Denominazione
raccolta**

Museo MAGA

UB - UBICAZIONE E DATI PATRIMONIALI**INV - INVENTARIO DI MUSEO O DI SOPRINTENDENZA****INVN - Numero**

1238/2

INVD - Data

1980

DT - CRONOLOGIA**DTZ - CRONOLOGIA GENERICA****DTZG - Secolo**

sec. XX

DTZS - Frazione di secolo

terzo quarto

DTS - CRONOLOGIA SPECIFICA**DTSI - Da**

1970

DTSF - A

1970

DTM - Motivazione cronologia

documentazione

AU - DEFINIZIONE CULTURALE**AUT - AUTORE****AUTR - Riferimento
all'intervento**

inventore

**AUTM - Motivazione
dell'attribuzione**

firma

AUTN - Nome scelto

Reggiori Albino

AUTA - Dati anagrafici

1933/

AUTH - Sigla per citazione	50001225
AUT - AUTORE	
AUTR - Riferimento all'intervento	disegnatore
AUTM - Motivazione dell'attribuzione	firma
AUTN - Nome scelto	Reggiori Albino
AUTA - Dati anagrafici	1933/
AUTH - Sigla per citazione	50001225
TRT - TIRATURA	
TRTN - Numerazione	prova d'autore X/X
MT - DATI TECNICI	
MTC - Materia e tecnica	serigrafia
MIS - MISURE	
MISU - Unita'	mm
MISA - Altezza	155
MISL - Larghezza	230
MIF - MISURE FOGLIO	
MIFU - Unita'	mm
MIFA - Altezza	345
MIFL - Larghezza	490
FIL - Filigrana	Fabriano
CO - CONSERVAZIONE	
STC - STATO DI CONSERVAZIONE	
STCC - Stato di conservazione	buono
DA - DATI ANALITICI	
DES - DESCRIZIONE	
DESI - Codifica Iconclass	NR
DESS - Indicazioni sul soggetto	ARCHITETTURE: facciata di cattedrale gotica. FIGURE.
ISR - ISCRIZIONI	
ISRC - Classe di appartenenza	indicazione di responsabilità
ISRS - Tecnica di scrittura	a matita
ISRT - Tipo di caratteri	corsivo
ISRP - Posizione	in basso a destra
ISRA - Autore	Albino Reggiori
ISRI - Trascrizione	ALBINO REGGIORI
ISR - ISCRIZIONI	
ISRC - Classe di appartenenza	indicazione di responsabilità
ISRS - Tecnica di scrittura	a matita
ISRT - Tipo di caratteri	corsivo

ISRP - Posizione	in basso a sinistra
ISRA - Autore	Albino Reggiori
ISRI - Trascrizione	PROVA D'AUTORE X/X
TU - CONDIZIONE GIURIDICA E VINCOLI	
ACQ - ACQUISIZIONE	
ACQT - Tipo acquisizione	donazione
ACQN - Nome	Reggiori Albino
ACQD - Data acquisizione	1980
ACQL - Luogo acquisizione	VA/ Gallarate/ Comune di Gallarate
CDG - CONDIZIONE GIURIDICA	
CDGG - Indicazione generica	proprietà Ente pubblico territoriale
CDGS - Indicazione specifica	Comune di Gallarate
CDGI - Indirizzo	Via Giuseppe Verdi, 2 - 21013 Gallarate VA
DO - FONTI E DOCUMENTI DI RIFERIMENTO	
FTA - DOCUMENTAZIONE FOTOGRAFICA	
FTAX - Genere	documentazione allegata
FTAP - Tipo	diapositiva colore
FTAN - Codice identificativo	S-A0010-00101_01
FNT - FONTI E DOCUMENTI	
FNTP - Tipo	inventario del museo
FNTA - Autore	Zanella S.
FNTD - Data	1980
FNTF - Foglio/Carta	fol. 12 gr
FNTN - Nome archivio	inventario dei beni mobili di uso pubblico
FNTS - Posizione	NR
FNTI - Codice identificativo	NR
BIB - BIBLIOGRAFIA	
BIBX - Genere	bibliografia specifica
BIBA - Autore	Miglierino N.
BIBD - Anno di edizione	1970
BIBH - Sigla per citazione	NR
BIBN - V., pp., nn.	NR
AD - ACCESSO AI DATI	
ADS - SPECIFICHE DI ACCESSO AI DATI	
ADSP - Profilo di accesso	1
ADSM - Motivazione	scheda contenente dati liberamente accessibili
CM - COMPILAZIONE	
CMP - COMPILAZIONE	
CMPD - Data	2000
CMPN - Nome	Zanella, Emma
FUR - Funzionario	

responsabile

Zanella, Silvio

AN - ANNOTAZIONI

OSS - Osservazioni

***||Data 07/08/2003: SCHEDA DA VERIFICARE||RECUPERO
ISIS: Conversione "Stampe" da STAM/ISIS a S-MI/ICCD||***||<015,
A.T.C.> Reggiori Albino||<030,COMPILATORI,r,ruolo><rip.n.1>
NO,SC||<330,MONTATURA> Album