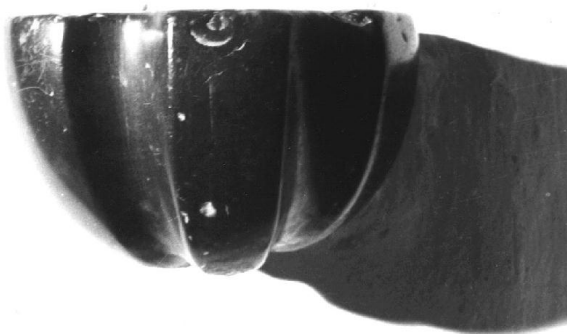


SCHEDA



CD - CODICI

TSK - Tipo Scheda	S
LIR - Livello ricerca	C
NCT - CODICE UNIVOCO	
NCTR - Codice regione	03
NCTN - Numero catalogo generale	00670495
ESC - Ente schedatore	R03
ECP - Ente competente	S27

RV - RELAZIONI

RVE - STRUTTURA COMPLESSA

RVEL - Livello	1
RVER - Codice bene radice	0300670495

OG - OGGETTO

OGT - OGGETTO

OGTD - Definizione	stampa a colori
OGTV - Identificazione	elemento d'insieme

QNT - QUANTITA'

QNTU - Numero stampa /matrice composita o serie	6
QNTC - Completa /incompleta	completa
QNT0 - Numero d'ordine	1

SGT - SOGGETTO

SGTI - Identificazione	Composizione astratta
SGTS - Titolo della serie di appartenenza	Di Salvatore

LC - LOCALIZZAZIONE GEOGRAFICA AMMINISTRATIVA

PVC - LOCALIZZAZIONE GEOGRAFICO-AMMINISTRATIVA ATTUALE

PVCS - Stato	Italia
--------------	--------

PVCR - Regione	Lombardia
PVCP - Provincia	VA
PVCC - Comune	Gallarate
LDC - COLLOCAZIONE SPECIFICA	
LDCT - Tipologia	museo
LDCN - Denominazione	Museo MAGA
LDCU - Denominazione spazio viabilistico	Via de Magri, 1
LDCM - Denominazione raccolta	Museo MAGA
UB - UBICAZIONE E DATI PATRIMONIALI	
INV - INVENTARIO DI MUSEO O DI SOPRINTENDENZA	
INVN - Numero	1242/1
INVD - Data	1983
DT - CRONOLOGIA	
DTZ - CRONOLOGIA GENERICA	
DTZG - Secolo	sec. XX
DTZS - Frazione di secolo	terzo quarto
DTS - CRONOLOGIA SPECIFICA	
DTSI - Da	1970
DTSF - A	1970
DTM - Motivazione cronologia	documentazione
AU - DEFINIZIONE CULTURALE	
AUT - AUTORE	
AUTR - Riferimento all'intervento	inventore
AUTM - Motivazione dell'attribuzione	firma
AUTN - Nome scelto	Salvatore Nino Di
AUTA - Dati anagrafici	1924/
AUTH - Sigla per citazione	50001227
AUT - AUTORE	
AUTR - Riferimento all'intervento	disegnatore
AUTM - Motivazione dell'attribuzione	firma
AUTN - Nome scelto	Salvatore Nino Di
AUTA - Dati anagrafici	1924/
AUTH - Sigla per citazione	50001227
EDT - EDITORI STAMPATORI	
EDTN - Nome	GL editore
EDTR - Ruolo	editore
EDTE - Data di edizione	1983
EDTL - Luogo di edizione	Milano

TRT - TIRATURA

TRTN - Numerazione	59/100
--------------------	--------

MT - DATI TECNICI

MTC - Materia e tecnica	serigrafia
-------------------------	------------

MTC - Materia e tecnica	rilievi
-------------------------	---------

MIS - MISURE

MISU - Unita'	mm
---------------	----

MISA - Altezza	480
----------------	-----

MISL - Larghezza	350
------------------	-----

MIF - MISURE FOGLIO

MIFU - Unita'	mm
---------------	----

MIFA - Altezza	480
----------------	-----

MIFL - Larghezza	350
------------------	-----

CO - CONSERVAZIONE**STC - STATO DI CONSERVAZIONE**

STCC - Stato di conservazione	buono
-------------------------------	-------

DA - DATI ANALITICI**DES - DESCRIZIONE**

DESI - Codifica Iconclass	NR
---------------------------	----

DESS - Indicazioni sul soggetto	COSTRUZIONI: linee cromatiche
---------------------------------	-------------------------------

ISR - ISCRIZIONI

ISRC - Classe di appartenenza	indicazione di responsabilità
-------------------------------	-------------------------------

ISRS - Tecnica di scrittura	a matita
-----------------------------	----------

ISRT - Tipo di caratteri	corsivo
--------------------------	---------

ISRP - Posizione	esterno parte figurata in basso a sinistra
------------------	--

ISRA - Autore	Nino Di Salvatore
---------------	-------------------

ISRI - Trascrizione	59/100 / DI SALVATORE
---------------------	-----------------------

TU - CONDIZIONE GIURIDICA E VINCOLI**ACQ - ACQUISIZIONE**

ACQT - Tipo acquisizione	donazione
--------------------------	-----------

ACQN - Nome	Di Salvatore Nino
-------------	-------------------

ACQD - Data acquisizione	1983
--------------------------	------

ACQL - Luogo acquisizione	VA/ Gallarate/ Comune di Gallarate
---------------------------	------------------------------------

CDG - CONDIZIONE GIURIDICA

CDGG - Indicazione generica	proprietà Ente pubblico territoriale
-----------------------------	--------------------------------------

CDGS - Indicazione specifica	Comune di Gallarate
------------------------------	---------------------

CDGI - Indirizzo	Via Giuseppe Verdi, 2 - 21013 Gallarate VA
------------------	--

DO - FONTI E DOCUMENTI DI RIFERIMENTO**FTA - DOCUMENTAZIONE FOTOGRAFICA**

FTAX - Genere	documentazione allegata
FTAP - Tipo	diapositiva colore
FTAN - Codice identificativo	S-A0010-00112_01
FNT - FONTI E DOCUMENTI	
FNTP - Tipo	inventario del museo
FNTA - Autore	Zanella S.
FNTD - Data	1980
FNTF - Foglio/Carta	fol. 11 gr
FNTN - Nome archivio	inventario dei beni mobili di uso pubblico
FNTS - Posizione	NR
FNTI - Codice identificativo	NR
BIB - BIBLIOGRAFIA	
BIBX - Genere	bibliografia specifica
BIBA - Autore	Barletta R.
BIBD - Anno di edizione	1983
BIBH - Sigla per citazione	NR
BIBN - V., pp., nn.	NR
AD - ACCESSO AI DATI	
ADS - SPECIFICHE DI ACCESSO AI DATI	
ADSP - Profilo di accesso	1
ADSM - Motivazione	scheda contenente dati liberamente accessibili
CM - COMPILAZIONE	
CMP - COMPILAZIONE	
CMPD - Data	2000
CMPN - Nome	Zanella, Emma
FUR - Funzionario responsabile	Zanella, Silvio
AN - ANNOTAZIONI	
OSS - Osservazioni	*** Data 07/08/2003: SCHEDA DA VERIFICARE RECUPERO ISIS: Conversione "Stampe" da STAM/ISIS a S-MI/ICCD *** <015, A.T.C.> Di Salvatore Nino <030,COMPILATORI,r,ruolo><rip.n.1> NO,SC <330,MONTATURA> Album nato a Verbania nel 1924. vive e lavora a Milano.