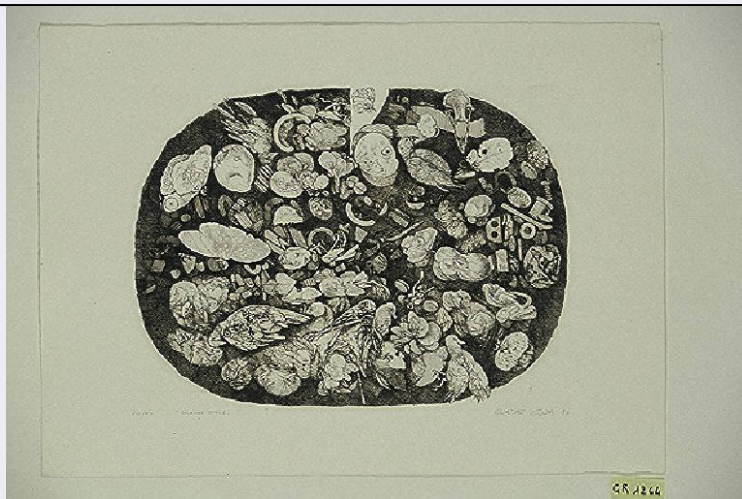


SCHEDA



CD - CODICI

TSK - Tipo Scheda	S
LIR - Livello ricerca	C
NCT - CODICE UNIVOCO	
NCTR - Codice regione	03
NCTN - Numero catalogo generale	00669991
ESC - Ente schedatore	R03
ECP - Ente competente	S27

OG - OGGETTO

OGT - OGGETTO	
OGTD - Definizione	stampa
SGT - SOGGETTO	
SGTI - Identificazione	Uccelli e fiori
SGTT - Titolo	Grande ovale
SGTP - Titolo proprio	Grande ovale

LC - LOCALIZZAZIONE GEOGRAFICA AMMINISTRATIVA

PVC - LOCALIZZAZIONE GEOGRAFICO-AMMINISTRATIVA ATTUALE

PVCS - Stato	Italia
PVCR - Regione	Lombardia
PVCP - Provincia	VA
PVCC - Comune	Gallarate

LDC - COLLOCAZIONE SPECIFICA

LDCT - Tipologia	museo
LDCN - Denominazione	Museo MAGA
LDCU - Denominazione spazio viabilistico	Via de Magri, 1
LDCM - Denominazione raccolta	Museo MAGA

UB - UBICAZIONE E DATI PATRIMONIALI

**INV - INVENTARIO DI
MUSEO O DI
SOPRINTENDENZA****DT - CRONOLOGIA****DTZ - CRONOLOGIA GENERICA**

DTZG - Secolo	sec. XX
DTZS - Frazione di secolo	terzo quarto

DTS - CRONOLOGIA SPECIFICA

DTSI - Da	1983
DTSF - A	1983

DTM - Motivazione cronologia	documentazione
-------------------------------------	----------------

AU - DEFINIZIONE CULTURALE**AUT - AUTORE**

AUTR - Riferimento all'intervento	inventore
AUTM - Motivazione dell'attribuzione	firma
AUTN - Nome scelto	Gritti Calisto
AUTA - Dati anagrafici	1937/
AUTH - Sigla per citazione	50000851

AUT - AUTORE

AUTR - Riferimento all'intervento	disegnatore
AUTM - Motivazione dell'attribuzione	firma
AUTN - Nome scelto	Gritti Calisto
AUTA - Dati anagrafici	1937/
AUTH - Sigla per citazione	50000851

TRT - TIRATURA

TRTN - Numerazione	VIII/XV
---------------------------	---------

MT - DATI TECNICI

MTC - Materia e tecnica	acquaforte
--------------------------------	------------

MIS - MISURE

MISU - Unita'	mm
MISA - Altezza	493
MISL - Larghezza	362

MIF - MISURE FOGLIO

MIFU - Unita'	mm
MIFA - Altezza	550
MIFL - Larghezza	700

CO - CONSERVAZIONE**STC - STATO DI CONSERVAZIONE**

STCC - Stato di conservazione	discreto
--------------------------------------	----------

DA - DATI ANALITICI**DES - DESCRIZIONE****DESI - Codifica Iconclass**

NR

DESS - Indicazioni sul soggetto

ANIMALI: uccelli. VEGETALI: fiori; foglie; frutti. OGGETTI.

ISR - ISCRIZIONI**ISRC - Classe di appartenenza**

indicazione di responsabilità

ISRS - Tecnica di scrittura

a matita

ISRT - Tipo di caratteri

corsivo

ISRP - Posizione

esterno parte incisa in basso a destra

ISRA - Autore

Calisto Gritti

ISRI - Trascrizione

CALISTO GRITTI 83

ISR - ISCRIZIONI**ISRC - Classe di appartenenza**

documentaria

ISRS - Tecnica di scrittura

a matita

ISRT - Tipo di caratteri

lettere capitali

ISRP - Posizione

esterno parte incisa in basso a sinistra

ISRA - Autore

Calisto Gritti

ISRI - Trascrizione

VIII/XV GRANDE OVALE

TU - CONDIZIONE GIURIDICA E VINCOLI**ACQ - ACQUISIZIONE****ACQT - Tipo acquisizione**

donazione

ACQN - Nome

Gritti Callisto

ACQD - Data acquisizione

1987

ACQL - Luogo acquisizione

VA/ Gallarate/ Comune di Gallarate

CDG - CONDIZIONE GIURIDICA**CDGG - Indicazione generica**

proprietà Ente pubblico territoriale

CDGS - Indicazione specifica

Comune di Gallarate

CDGI - Indirizzo

Via Giuseppe Verdi, 2 - 21013 Gallarate VA

DO - FONTI E DOCUMENTI DI RIFERIMENTO**FTA - DOCUMENTAZIONE FOTOGRAFICA****FTAX - Genere**

documentazione allegata

FTAP - Tipo

diapositiva colore

FTAN - Codice identificativo

S-A0010-00132_01

FNT - FONTI E DOCUMENTI**FNTP - Tipo**

inventario del museo

FNTA - Autore

Zanella S.

FNTD - Data

1987

FNTF - Foglio/Carta

fol. 13 gr

FNTN - Nome archivio

inventario dei beni mobili di uso pubblico

FNTS - Posizione	NR
FNTI - Codice identificativo	NR
AD - ACCESSO AI DATI	
ADS - SPECIFICHE DI ACCESSO AI DATI	
ADSP - Profilo di accesso	1
ADSM - Motivazione	scheda contenente dati liberamente accessibili
CM - COMPILAZIONE	
CMP - COMPILAZIONE	
CMPD - Data	2000
CMPN - Nome	Zanella, Emma
FUR - Funzionario responsabile	Zanella, Silvio
AN - ANNOTAZIONI	
OSS - Osservazioni	*** Data 07/08/2003: SCHEDA DA VERIFICARE RECUPERO ISIS: Conversione "Stampe" da STAM/ISIS a S-MI/ICCD *** <015, A.T.C.> Gritti Callisto <030,COMPILATORI,r,ruolo><rip.n.1> NO, SC Nato a Bergamo 26-12-193785