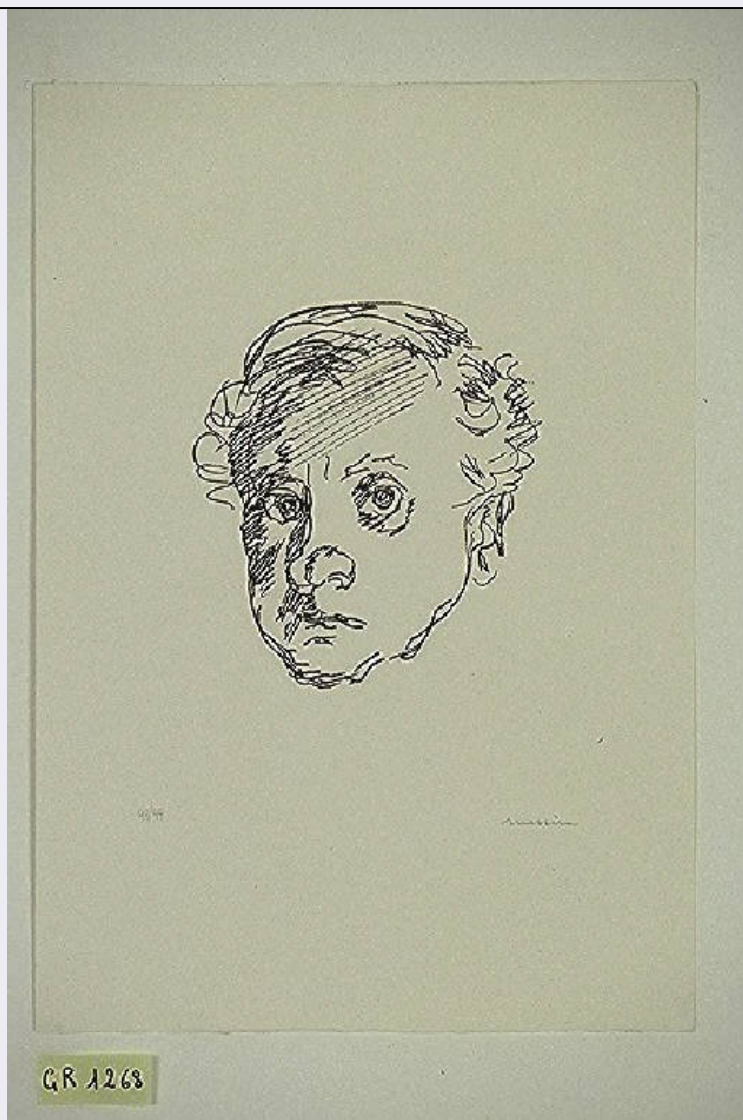


SCHEDA



CD - CODICI

TSK - Tipo Scheda	S
LIR - Livello ricerca	C
NCT - CODICE UNIVOCO	
NCTR - Codice regione	03
NCTN - Numero catalogo generale	00670496
ESC - Ente schedatore	R03
ECP - Ente competente	S27

RV - RELAZIONI

RVE - STRUTTURA COMPLESSA

RVEL - Livello	1
RVER - Codice bene radice	0300670496

OG - OGGETTO

OGT - OGGETTO

OGTD - Definizione	stampa
OGTV - Identificazione	elemento d'insieme

QNT - QUANTITA'**QNTU - Numero stampa
/matrice composita o serie**

6

**QNTC - Completa
/incompleta**

completa

QNTD - Numero d'ordine

1

SGT - SOGGETTO**SGTI - Identificazione**

Ritratto maschile

**SGTS - Titolo della serie di
appartenenza**

Piccola gitana. Una poesia sei incisioni

LC - LOCALIZZAZIONE GEOGRAFICA AMMINISTRATIVA**PVC - LOCALIZZAZIONE GEOGRAFICO-AMMINISTRATIVA ATTUALE****PVCS - Stato**

Italia

PVCR - Regione

Lombardia

PVCP - Provincia

VA

PVCC - Comune

Gallarate

LDC - COLLOCAZIONE SPECIFICA**LDCT - Tipologia**

museo

LDCN - Denominazione

Museo MAGA

**LDCU - Denominazione
spazio viabilistico**

Via de Magri, 1

**LDCM - Denominazione
raccolta**

Museo MAGA

UB - UBICAZIONE E DATI PATRIMONIALI**INV - INVENTARIO DI MUSEO O DI SOPRINTENDENZA****INVN - Numero**

1268

INVD - Data

1987

DT - CRONOLOGIA**DTZ - CRONOLOGIA GENERICA****DTZG - Secolo**

sec. XX

DTZS - Frazione di secolo

ultimo quarto

DTS - CRONOLOGIA SPECIFICA**DTSI - Da**

1983

DTSF - A

1983

DTM - Motivazione cronologia

documentazione

AU - DEFINIZIONE CULTURALE**AUT - AUTORE****AUTR - Riferimento
all'intervento**

inventore

**AUTM - Motivazione
dell'attribuzione**

firma

AUTN - Nome scelto

Messina Francesco

AUTA - Dati anagrafici

1900/ 1995

AUTH - Sigla per citazione

50001235

AUT - AUTORE

AUTR - Riferimento all'intervento disegnatore

AUTM - Motivazione dell'attribuzione firma

AUTN - Nome scelto Messina Francesco

AUTA - Dati anagrafici 1900/ 1995

AUTH - Sigla per citazione 50001235

EDT - EDITORI STAMPATORI

EDTN - Nome Vanni Scheiwiller

EDTR - Ruolo editore

EDTE - Data di edizione 1983

EDTL - Luogo di edizione Milano

TRT - TIRATURA

TRTN - Numerazione 98/99

MT - DATI TECNICI

MTC - Materia e tecnica acquaforte

MIS - MISURE

MISU - Unita' mm

MISA - Altezza 210

MISL - Larghezza 180

MIF - MISURE FOGLIO

MIFU - Unita' mm

MIFA - Altezza 345

MIFL - Larghezza 500

FIL - Filigrana Carta di Fabriano

CO - CONSERVAZIONE**STC - STATO DI CONSERVAZIONE**

STCC - Stato di conservazione discreto

DA - DATI ANALITICI**DES - DESCRIZIONE**

DESI - Codifica Iconclass NR

DESS - Indicazioni sul soggetto RITRATTI: volto maschile

ISR - ISCRIZIONI

ISRC - Classe di appartenenza indicazione di responsabilità

ISRS - Tecnica di scrittura a matita

ISRT - Tipo di caratteri corsivo

ISRP - Posizione esterno parte incisa in basso a destra

ISRA - Autore Francesco Messina

ISRI - Trascrizione MESSINA

ISR - ISCRIZIONI

ISRC - Classe di appartenenza	indicazione di responsabilità
ISRS - Tecnica di scrittura	a matita
ISRT - Tipo di caratteri	corsivo
ISRP - Posizione	esterno parte incisa in basso a sinistra
ISRA - Autore	Francesco Messina
ISRI - Trascrizione	98/99

TU - CONDIZIONE GIURIDICA E VINCOLI

ACQ - ACQUISIZIONE

ACQT - Tipo acquisizione	donazione
ACQN - Nome	G.Lucini Officina d'Arte Grafica Milano
ACQD - Data acquisizione	1987
ACQL - Luogo acquisizione	VA/ Gallarate/ Comune di Gallarate

CDG - CONDIZIONE GIURIDICA

CDGG - Indicazione generica	proprietà Ente pubblico territoriale
CDGS - Indicazione specifica	Comune di Gallarate
CDGI - Indirizzo	Via Giuseppe Verdi, 2 - 21013 Gallarate VA

DO - FONTI E DOCUMENTI DI RIFERIMENTO

FTA - DOCUMENTAZIONE FOTOGRAFICA

FTAX - Genere	documentazione allegata
FTAP - Tipo	diapositiva colore
FTAN - Codice identificativo	S-A0010-00136_01

FNT - FONTI E DOCUMENTI

FNTP - Tipo	inventario del museo
FNTA - Autore	Zanella S.
FNTD - Data	1987
FNTF - Foglio/Carta	fol. 13 gr
FNTN - Nome archivio	inventario dei beni mobili di uso pubblico
FNTS - Posizione	NR
FNTI - Codice identificativo	NR

BIB - BIBLIOGRAFIA

BIBX - Genere	bibliografia specifica
BIBA - Autore	Messina F.
BIBD - Anno di edizione	1983
BIBH - Sigla per citazione	NR
BIBN - V., pp., nn.	NR

AD - ACCESSO AI DATI

ADS - SPECIFICHE DI ACCESSO AI DATI

ADSP - Profilo di accesso	1
ADSM - Motivazione	scheda contenente dati liberamente accessibili

CM - COMPILAZIONE

CMP - COMPILAZIONE**CMPD - Data**

2000

CMPN - Nome

Zanella, Emma

**FUR - Funzionario
responsabile**

Zanella, Silvio

AN - ANNOTAZIONI**OSS - Osservazioni**

***||Data 07/08/2003: SCHEDA DA VERIFICARE||RECUPERO
ISIS: Conversione "Stampe" da STAM/ISIS a S-MI/ICCD||***||<015,
A.T.C.> Messina Francesco||<030,COMPILATORI,r,ruolo><rip.n.1>
NO,SC|||Nato a Linguaglossa nel 1900