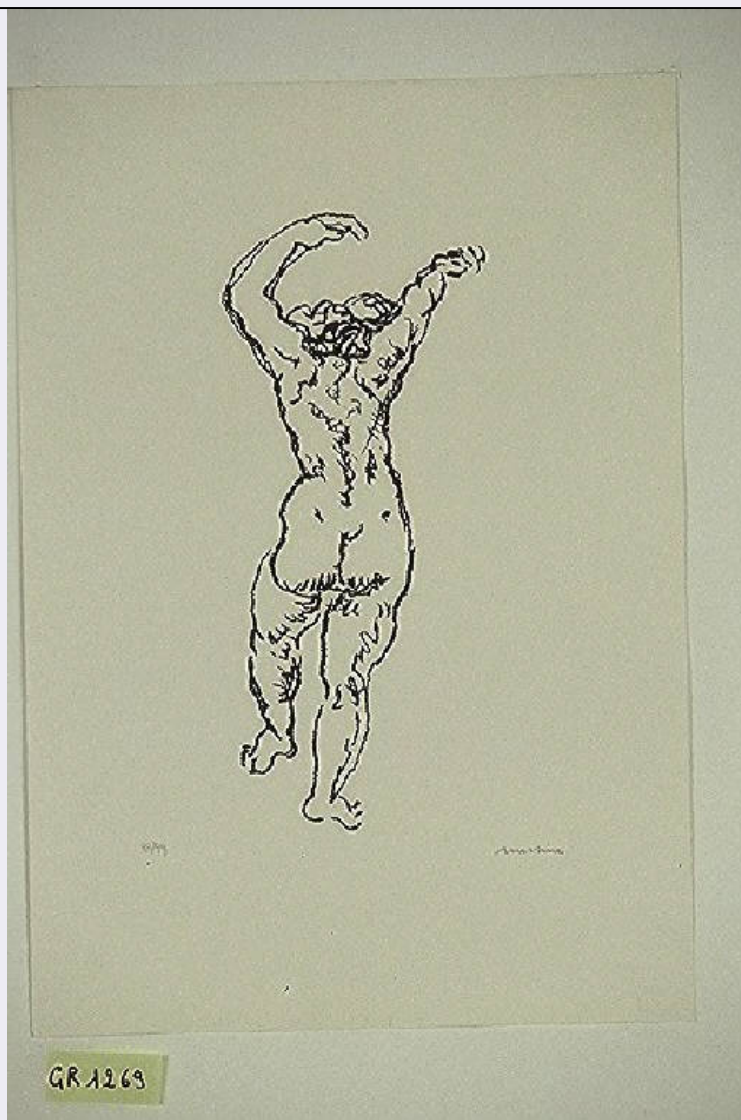


SCHEDA



CD - CODICI

TSK - Tipo Scheda S

LIR - Livello ricerca C

NCT - CODICE UNIVOCO

NCTR - Codice regione 03

NCTN - Numero catalogo generale 00670496

ESC - Ente schedatore R03

ECP - Ente competente S27

RV - RELAZIONI

RVE - STRUTTURA COMPLESSA

RVEL - Livello 2

RVER - Codice bene radice 0300670496

OG - OGGETTO

OGT - OGGETTO

OGTD - Definizione stampa

OGTV - Identificazione elemento d'insieme

QNT - QUANTITA'**QNTU - Numero stampa
/matrice composita o serie**

6

**QNTC - Completa
/incompleta**

completa

QNTD - Numero d'ordine

2

SGT - SOGGETTO**SGTI - Identificazione**

Figura femminile nuda

**SGTS - Titolo della serie di
appartenenza**

Piccola gitana. Una poesia sei incisioni

LC - LOCALIZZAZIONE GEOGRAFICA AMMINISTRATIVA**PVC - LOCALIZZAZIONE GEOGRAFICO-AMMINISTRATIVA ATTUALE****PVCS - Stato**

Italia

PVCR - Regione

Lombardia

PVCP - Provincia

VA

PVCC - Comune

Gallarate

LDC - COLLOCAZIONE SPECIFICA**LDCT - Tipologia**

museo

LDCN - Denominazione

Museo MAGA

**LDCU - Denominazione
spazio viabilistico**

Via de Magri, 1

**LDCM - Denominazione
raccolta**

Museo MAGA

UB - UBICAZIONE E DATI PATRIMONIALI**INV - INVENTARIO DI MUSEO O DI SOPRINTENDENZA****INVN - Numero**

1269

INVD - Data

1987

DT - CRONOLOGIA**DTZ - CRONOLOGIA GENERICA****DTZG - Secolo**

sec. XX

DTZS - Frazione di secolo

ultimo quarto

DTS - CRONOLOGIA SPECIFICA**DTSI - Da**

1983

DTSF - A

1983

DTM - Motivazione cronologia

documentazione

AU - DEFINIZIONE CULTURALE**AUT - AUTORE****AUTR - Riferimento
all'intervento**

inventore

**AUTM - Motivazione
dell'attribuzione**

firma

AUTN - Nome scelto

Messina Francesco

AUTA - Dati anagrafici

1900/ 1995

AUTH - Sigla per citazione

50001235

AUT - AUTORE

| | |
|---|-------------------|
| AUTR - Riferimento all'intervento | disegnatore |
| AUTM - Motivazione dell'attribuzione | firma |
| AUTN - Nome scelto | Messina Francesco |
| AUTA - Dati anagrafici | 1900/ 1995 |
| AUTH - Sigla per citazione | 50001235 |

EDT - EDITORI STAMPATORI

| | |
|---------------------------------|-------------------|
| EDTN - Nome | Vanni Scheiwiller |
| EDTR - Ruolo | editore |
| EDTE - Data di edizione | 1983 |
| EDTL - Luogo di edizione | Milano |

TRT - TIRATURA

| | |
|---------------------------|-------|
| TRTN - Numerazione | 98/99 |
|---------------------------|-------|

MT - DATI TECNICI

| | |
|--------------------------------|------------|
| MTC - Materia e tecnica | acquaforte |
|--------------------------------|------------|

MIS - MISURE

| | |
|-------------------------|-----|
| MISU - Unita' | mm |
| MISA - Altezza | 330 |
| MISL - Larghezza | 150 |

MIF - MISURE FOGLIO

| | |
|-------------------------|-----|
| MIFU - Unita' | mm |
| MIFA - Altezza | 345 |
| MIFL - Larghezza | 500 |

| | |
|------------------------|-------------------|
| FIL - Filigrana | Carta di Fabriano |
|------------------------|-------------------|

CO - CONSERVAZIONE**STC - STATO DI CONSERVAZIONE**

| | |
|--------------------------------------|----------|
| STCC - Stato di conservazione | discreto |
|--------------------------------------|----------|

DA - DATI ANALITICI**DES - DESCRIZIONE**

| | |
|--|----------------|
| DESI - Codifica Iconclass | NR |
| DESS - Indicazioni sul soggetto | NUDI FEMMINILI |

ISR - ISCRIZIONI

| | |
|--------------------------------------|--|
| ISRC - Classe di appartenenza | indicazione di responsabilità |
| ISRS - Tecnica di scrittura | a matita |
| ISRT - Tipo di caratteri | corsivo |
| ISRP - Posizione | esterno parte incisa in basso a destra |
| ISRA - Autore | Francesco Messina |
| ISRI - Trascrizione | MESSINA |

ISR - ISCRIZIONI

| | |
|--------------------------------------|--|
| ISRC - Classe di appartenenza | indicazione di responsabilità |
| ISRS - Tecnica di scrittura | a matita |
| ISRT - Tipo di caratteri | corsivo |
| ISRP - Posizione | esterno parte incisa in basso a sinistra |
| ISRA - Autore | Francesco Messina |
| ISRI - Trascrizione | 98/99 |

TU - CONDIZIONE GIURIDICA E VINCOLI

ACQ - ACQUISIZIONE

| | |
|----------------------------------|---|
| ACQT - Tipo acquisizione | donazione |
| ACQN - Nome | Lucini G. Officina d'Arte Grafica, Milano |
| ACQD - Data acquisizione | 1987 |
| ACQL - Luogo acquisizione | VA/ Gallarate/ Comune di Gallarate |

CDG - CONDIZIONE GIURIDICA

| | |
|-------------------------------------|--|
| CDGG - Indicazione generica | proprietà Ente pubblico territoriale |
| CDGS - Indicazione specifica | Comune di Gallarate |
| CDGI - Indirizzo | Via Giuseppe Verdi, 2 - 21013 Gallarate VA |

DO - FONTI E DOCUMENTI DI RIFERIMENTO

FTA - DOCUMENTAZIONE FOTOGRAFICA

| | |
|-------------------------------------|-------------------------|
| FTAX - Genere | documentazione allegata |
| FTAP - Tipo | diapositiva colore |
| FTAN - Codice identificativo | S-A0010-00137_01 |

FNT - FONTI E DOCUMENTI

| | |
|-------------------------------------|--|
| FNTP - Tipo | inventario del museo |
| FNTA - Autore | Zanella S. |
| FNTD - Data | 1987 |
| FNTF - Foglio/Carta | fol. 13 gr |
| FNTN - Nome archivio | inventario dei beni mobili di uso pubblico |
| FNTS - Posizione | NR |
| FNTI - Codice identificativo | NR |

BIB - BIBLIOGRAFIA

| | |
|-----------------------------------|------------------------|
| BIBX - Genere | bibliografia specifica |
| BIBA - Autore | Messina F. |
| BIBD - Anno di edizione | 1983 |
| BIBH - Sigla per citazione | NR |
| BIBN - V., pp., nn. | NR |

AD - ACCESSO AI DATI

ADS - SPECIFICHE DI ACCESSO AI DATI

| | |
|----------------------------------|--|
| ADSP - Profilo di accesso | 1 |
| ADSM - Motivazione | scheda contenente dati liberamente accessibili |

CM - COMPILAZIONE

CMP - COMPILAZIONE**CMPD - Data**

2000

CMPN - Nome

Zanella, Emma

**FUR - Funzionario
responsabile**

Zanella, Silvio

AN - ANNOTAZIONI**OSS - Osservazioni**

***||Data 07/08/2003: SCHEDE DA VERIFICARE||RECUPERO
ISIS: Conversione "Stampe" da STAM/ISIS a S-MI/ICCD||***||<015,
A.T.C.> Messina Francesco||<030,COMPILATORI,r,ruolo><rip.n.1>
NO,SC