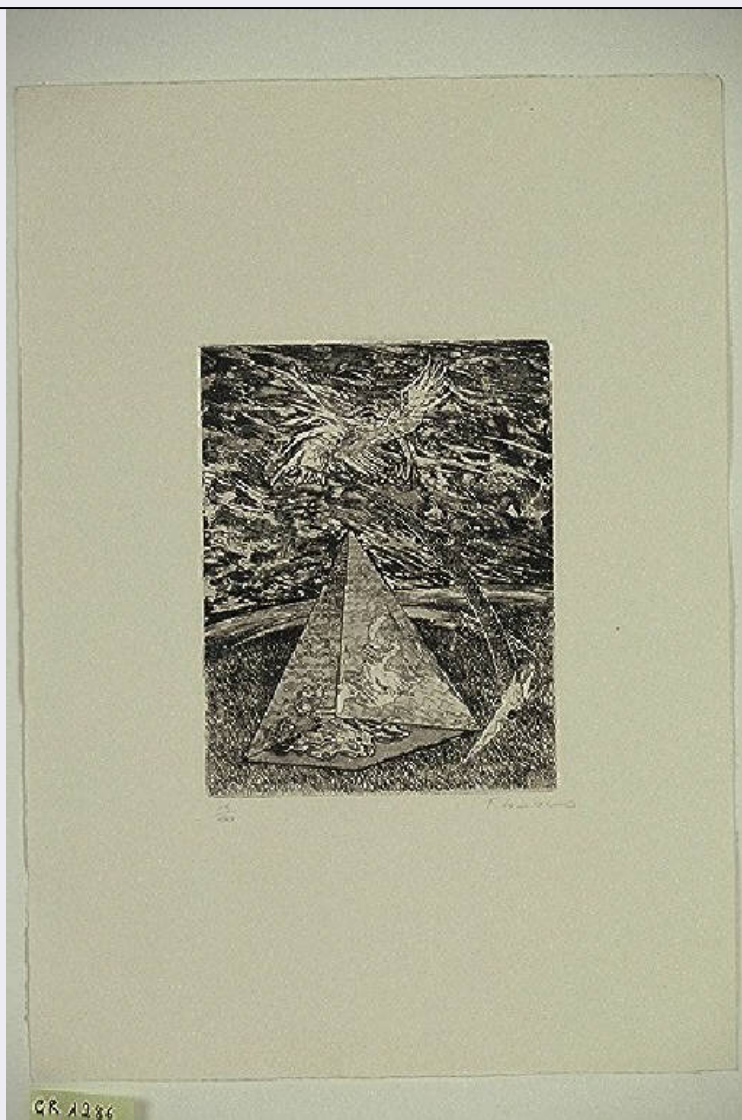


# SCHEDA



## CD - CODICI

|                                 |          |
|---------------------------------|----------|
| TSK - Tipo Scheda               | S        |
| LIR - Livello ricerca           | C        |
| <b>NCT - CODICE UNIVOCO</b>     |          |
| NCTR - Codice regione           | 03       |
| NCTN - Numero catalogo generale | 00670497 |
| ESC - Ente schedatore           | R03      |
| ECP - Ente competente           | S27      |

## RV - RELAZIONI

### RVE - STRUTTURA COMPLESSA

|                           |            |
|---------------------------|------------|
| RVEL - Livello            | 7          |
| RVER - Codice bene radice | 0300670497 |

## OG - OGGETTO

### OGT - OGGETTO

|                        |                    |
|------------------------|--------------------|
| OGTD - Definizione     | stampa             |
| OGTV - Identificazione | elemento d'insieme |

**QNT - QUANTITA'**

QNTN - Numero 10

QNTU - Numero stampa  
/matrice composita o serie 10QNTC - Completa  
/incompleta completa

QNT0 - Numero d'ordine 7

**SGT - SOGGETTO**

SGTI - Identificazione Piramide

SGTS - Titolo della serie di  
appartenenza Tracce di un alfabeto**LC - LOCALIZZAZIONE GEOGRAFICA AMMINISTRATIVA****PVC - LOCALIZZAZIONE GEOGRAFICO-AMMINISTRATIVA ATTUALE**

PVCS - Stato Italia

PVCR - Regione Lombardia

PVCP - Provincia VA

PVCC - Comune Gallarate

**LDC - COLLOCAZIONE SPECIFICA**

LDCT - Tipologia museo

LDCN - Denominazione Museo MAGA

LDCU - Denominazione  
spazio viabilistico Via de Magri, 1LDCM - Denominazione  
raccolta Museo MAGA**UB - UBICAZIONE E DATI PATRIMONIALI****INV - INVENTARIO DI MUSEO O DI SOPRINTENDENZA**

INVN - Numero 1286

INVD - Data 1989

**DT - CRONOLOGIA****DTZ - CRONOLOGIA GENERICA**

DTZG - Secolo sec. XX

DTZS - Frazione di secolo ultimo quarto

**DTS - CRONOLOGIA SPECIFICA**

DTSI - Da 1989

DTSV - Validita' ca

DTSF - A 1989

DTSL - Validita' ca

DTM - Motivazione cronologia documentazione

**AU - DEFINIZIONE CULTURALE****AUT - AUTORE**AUTR - Riferimento  
all'intervento inventoreAUTM - Motivazione  
dell'attribuzione firma

|   |  |
|---|--|
| <b>AUTN - Nome scelto</b>                   | Lovisco Felice                             |
| <b>AUTA - Dati anagrafici</b>               | notizie 1989                               |
| <b>AUTH - Sigla per citazione</b>           | 50001243                                   |
| <b>AUT - AUTORE</b>                         |  |
| <b>AUTR - Riferimento all'intervento</b>    | disegnatore                                |
| <b>AUTM - Motivazione dell'attribuzione</b> | firma                                      |
| <b>AUTN - Nome scelto</b>                   | Lovisco Felice                             |
| <b>AUTA - Dati anagrafici</b>               | notizie 1989                               |
| <b>AUTH - Sigla per citazione</b>           | 50001243                                   |
| <b>TRT - TIRATURA</b>                       |  |
| <b>TRTN - Numerazione</b>                   | 19/30                                      |
| <b>MT - DATI TECNICI</b>                    |  |
| <b>MTC - Materia e tecnica</b>              | acquaforte                                 |
| <b>MIS - MISURE</b>                         |  |
| <b>MISU - Unita'</b>                        | mm   |
| <b>MISA - Altezza</b>                       | 320  |
| <b>MISL - Larghezza</b>                     | 250  |
| <b>MIF - MISURE FOGLIO</b>                  |  |
| <b>MIFU - Unita'</b>                        | mm   |
| <b>MIFA - Altezza</b>                       | 700  |
| <b>MIFL - Larghezza</b>                     | 500  |
| <b>CO - CONSERVAZIONE</b>                   |  |
| <b>STC - STATO DI CONSERVAZIONE</b>         |  |
| <b>STCC - Stato di conservazione</b>        | buono                                      |
| <b>DA - DATI ANALITICI</b>                  |  |
| <b>DES - DESCRIZIONE</b>                    |  |
| <b>DESI - Codifica Iconclass</b>            | NR   |
| <b>DESS - Indicazioni sul soggetto</b>      | PAESAGGI: cielo; prato. OGGETTI: piramide. |
| <b>ISR - ISCRIZIONI</b>                     |  |
| <b>ISRC - Classe di appartenenza</b>        | indicazione di responsabilità              |
| <b>ISRS - Tecnica di scrittura</b>          | a matita                                   |
| <b>ISRT - Tipo di caratteri</b>             | corsivo                                    |
| <b>ISRP - Posizione</b>                     | esterno parte incisa in basso a destra     |
| <b>ISRA - Autore</b>                        | Felice Lovisco                             |
| <b>ISRI - Trascrizione</b>                  | F. LOVISCO                                 |
| <b>ISR - ISCRIZIONI</b>                     |  |
| <b>ISRC - Classe di appartenenza</b>        | documentaria                               |
| <b>ISRS - Tecnica di scrittura</b>          | a matita                                   |

|  |  |
|--|--|
| <b>ISRP - Posizione</b>                      | esterno parte incisa in basso a sinistra       |
| <b>ISRA - Autore</b>                         | Felice Lovisco                                 |
| <b>ISRI - Trascrizione</b>                   | 19 / 90  |
| <b>TU - CONDIZIONE GIURIDICA E VINCOLI</b>   |  |
| <b>ACQ - ACQUISIZIONE</b>                    |  |
| <b>ACQT - Tipo acquisizione</b>              | donazione                                      |
| <b>ACQN - Nome</b>                           | XV Premio                                      |
| <b>ACQD - Data acquisizione</b>              | 1989   |
| <b>ACQL - Luogo acquisizione</b>             | VA/ Gallarate/ Comune di Gallarate             |
| <b>CDG - CONDIZIONE GIURIDICA</b>            |  |
| <b>CDGG - Indicazione generica</b>           | proprietà Ente pubblico territoriale           |
| <b>CDGS - Indicazione specifica</b>          | Comune di Gallarate                            |
| <b>CDGI - Indirizzo</b>                      | Via Giuseppe Verdi, 2 - 21013 Gallarate VA     |
| <b>DO - FONTI E DOCUMENTI DI RIFERIMENTO</b> |  |
| <b>FTA - DOCUMENTAZIONE FOTOGRAFICA</b>      |  |
| <b>FTAX - Genere</b>                         | documentazione allegata                        |
| <b>FTAP - Tipo</b>                           | diapositiva colore                             |
| <b>FTAN - Codice identificativo</b>          | S-A0010-00153_01                               |
| <b>FNT - FONTI E DOCUMENTI</b>               |  |
| <b>FNTP - Tipo</b>                           | inventario del museo                           |
| <b>FNTA - Autore</b>                         | Zanella S.                                     |
| <b>FNTD - Data</b>                           | 1989   |
| <b>FNTF - Foglio/Carta</b>                   | fol. 14 gr                                     |
| <b>FNTN - Nome archivio</b>                  | inventario dei beni mobili di uso pubblico     |
| <b>FNTS - Posizione</b>                      | NR   |
| <b>FNTI - Codice identificativo</b>          | NR   |
| <b>BIB - BIBLIOGRAFIA</b>                    |  |
| <b>BIBX - Genere</b>                         | bibliografia specifica                         |
| <b>BIBA - Autore</b>                         | Cardone R.                                     |
| <b>BIBD - Anno di edizione</b>               | 1989   |
| <b>BIBH - Sigla per citazione</b>            | NR   |
| <b>BIBN - V., pp., nn.</b>                   | NR   |
| <b>AD - ACCESSO AI DATI</b>                  |  |
| <b>ADS - SPECIFICHE DI ACCESSO AI DATI</b>   |  |
| <b>ADSP - Profilo di accesso</b>             | 1  |
| <b>ADSM - Motivazione</b>                    | scheda contenente dati liberamente accessibili |
| <b>CM - COMPILAZIONE</b>                     |  |
| <b>CMP - COMPILAZIONE</b>                    |  |
| <b>CMPD - Data</b>                           | 2000   |
| <b>CMPN - Nome</b>                           | Zanella, Emma                                  |
| <b>FUR - Funzionario</b>                     |  |

**responsabile**

Zanella, Silvio

**AN - ANNOTAZIONI**

**OSS - Osservazioni**

\*\*\*||Data 07/08/2003: SCHEDA DA VERIFICARE||RECUPERO  
ISIS: Conversione "Stampe" da STAM/ISIS a S-MI/ICCD||\*\*\*||<015,  
A.T.C.> xxxx||<030,COMPILATORI,r,ruolo><rip.n.1> NO,SC||<330,  
MONTATURA> in cartella