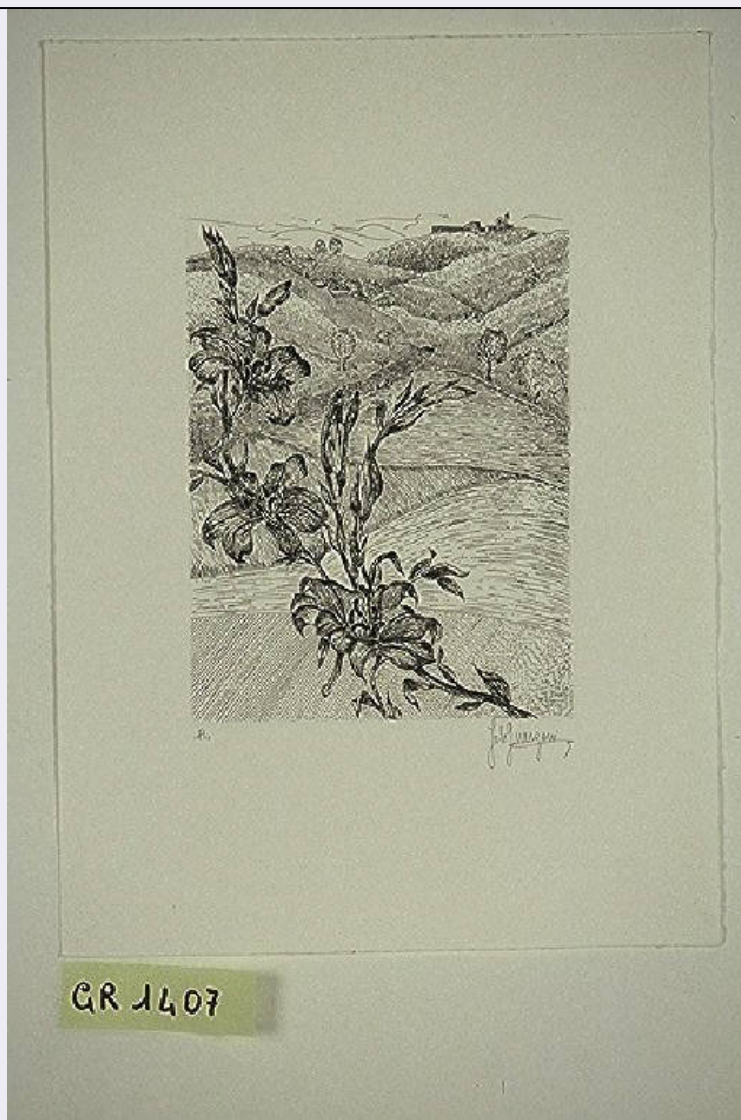


# SCHEDA



## CD - CODICI

TSK - Tipo Scheda S

LIR - Livello ricerca C

### NCT - CODICE UNIVOCO

NCTR - Codice regione 03

NCTN - Numero catalogo generale 00670515

ESC - Ente schedatore R03

ECP - Ente competente S27

## RV - RELAZIONI

### RVE - STRUTTURA COMPLESSA

RVEL - Livello 6

RVER - Codice bene radice 0300670515

## OG - OGGETTO

### OGT - OGGETTO

OGTD - Definizione stampa

OGTV - Identificazione elemento d'insieme

**QNT - QUANTITA'****QNTU - Numero stampa  
/matrice composita o serie**

13

**QNTC - Completa  
/incompleta**

completa

**QNTD - Numero d'ordine**

6

**SGT - SOGGETTO****SGTI - Identificazione**

Paesaggio con fiori

**SGTS - Titolo della serie di  
appartenenza**

Cantico dei cantici. L'incanto dell'amata

**LC - LOCALIZZAZIONE GEOGRAFICA AMMINISTRATIVA****PVC - LOCALIZZAZIONE GEOGRAFICO-AMMINISTRATIVA ATTUALE****PVCS - Stato**

Italia

**PVCR - Regione**

Lombardia

**PVCP - Provincia**

VA

**PVCC - Comune**

Gallarate

**LDC - COLLOCAZIONE SPECIFICA****LDCT - Tipologia**

museo

**LDCN - Denominazione**

Museo MAGA

**LDCU - Denominazione  
spazio viabilistico**

Via de Magri, 1

**LDCM - Denominazione  
raccolta**

Museo MAGA

**UB - UBICAZIONE E DATI PATRIMONIALI****INV - INVENTARIO DI MUSEO O DI SOPRINTENDENZA****INVN - Numero**

1407

**INVD - Data**

1997

**DT - CRONOLOGIA****DTZ - CRONOLOGIA GENERICA****DTZG - Secolo**

sec. XX

**DTZS - Frazione di secolo**

fine

**DTS - CRONOLOGIA SPECIFICA****DTSI - Da**

1997

**DTSF - A**

1997

**DTM - Motivazione cronologia**

documentazione

**AU - DEFINIZIONE CULTURALE****AUT - AUTORE****AUTR - Riferimento  
all'intervento**

inventore

**AUTM - Motivazione  
dell'attribuzione**

firma

**AUTN - Nome scelto**

Guerzoni Iole

**AUTA - Dati anagrafici**

notizie 1997

**AUTH - Sigla per citazione**

50001277

**AUT - AUTORE**

<b>AUTR - Riferimento all'intervento</b>	disegnatore
<b>AUTM - Motivazione dell'attribuzione</b>	firma
<b>AUTN - Nome scelto</b>	Guerzoni Iole
<b>AUTA - Dati anagrafici</b>	notizie 1997
<b>AUTH - Sigla per citazione</b>	50001277

**MT - DATI TECNICI**

<b>MTC - Materia e tecnica</b>	acquaforte
--------------------------------	------------

**MIS - MISURE**

<b>MISU - Unita'</b>	mm
<b>MISA - Altezza</b>	195
<b>MISL - Larghezza</b>	145

**MIF - MISURE FOGLIO**

<b>MIFU - Unita'</b>	mm
<b>MIFA - Altezza</b>	350
<b>MIFL - Larghezza</b>	250

<b>FIL - Filigrana</b>	Fabriano
------------------------	----------

**CO - CONSERVAZIONE****STC - STATO DI CONSERVAZIONE**

<b>STCC - Stato di conservazione</b>	buono
--------------------------------------	-------

**DA - DATI ANALITICI****DES - DESCRIZIONE**

<b>DESI - Codifica Iconclass</b>	NR
<b>DESS - Indicazioni sul soggetto</b>	PAESAGGIO: colline; case; alberi. VEGETALI: fiori.

**ISR - ISCRIZIONI**

<b>ISRC - Classe di appartenenza</b>	indicazione di responsabilità
<b>ISRS - Tecnica di scrittura</b>	a matita
<b>ISRT - Tipo di caratteri</b>	corsivo
<b>ISRP - Posizione</b>	esterno parte incisa in basso a a destra
<b>ISRA - Autore</b>	Iole Guerzoni
<b>ISRI - Trascrizione</b>	IOLE GUERZONI

**ISR - ISCRIZIONI**

<b>ISRC - Classe di appartenenza</b>	indicazione di responsabilità
<b>ISRS - Tecnica di scrittura</b>	a matita
<b>ISRP - Posizione</b>	esterno parte incisa in basso a sinistra
<b>ISRA - Autore</b>	Iole Guerzoni
<b>ISRI - Trascrizione</b>	A

**TU - CONDIZIONE GIURIDICA E VINCOLI**

**ACQ - ACQUISIZIONE**

ACQT - Tipo acquisizione	donazione
ACQN - Nome	Università del Melo
ACQD - Data acquisizione	1997
ACQL - Luogo acquisizione	VA/ Gallarate/ Comune di Gallarate

**CDG - CONDIZIONE GIURIDICA**

CDGG - Indicazione generica	proprietà Ente pubblico territoriale
CDGS - Indicazione specifica	Comune di Gallarate
CDGI - Indirizzo	Via Giuseppe Verdi, 2 - 21013 Gallarate VA

**DO - FONTI E DOCUMENTI DI RIFERIMENTO****FTA - DOCUMENTAZIONE FOTOGRAFICA**

FTAX - Genere	documentazione allegata
FTAP - Tipo	diapositiva colore
FTAN - Codice identificativo	S-A0010-00234_01

**FNT - FONTI E DOCUMENTI**

FNTP - Tipo	inventario del museo
FNTA - Autore	Zanella S.
FNTD - Data	1997
FNTF - Foglio/Carta	18 gr
FNTN - Nome archivio	inventario dei beni mobili di uso pubblico
FNTS - Posizione	NR
FNTI - Codice identificativo	NR

**BIB - BIBLIOGRAFIA**

BIBX - Genere	bibliografia specifica
BIBA - Autore	Zanella S.
BIBD - Anno di edizione	1997
BIBH - Sigla per citazione	NR
BIBN - V., pp., nn.	NR

**AD - ACCESSO AI DATI****ADS - SPECIFICHE DI ACCESSO AI DATI**

ADSP - Profilo di accesso	1
ADSM - Motivazione	scheda contenente dati liberamente accessibili

**CM - COMPILAZIONE****CMP - COMPILAZIONE**

CMPD - Data	2000
CMPN - Nome	Zanella, Emma
FUR - Funzionario responsabile	Zanella, Silvio

**AN - ANNOTAZIONI**

OSS - Osservazioni	*** Data 07/08/2003: SCHEDA DA VERIFICARE  RECUPERO ISIS: Conversione "Stampe" da STAM/ISIS a S-MI/ICCD *** <015, A.T.C.> Guerzoni Iole <030,COMPILATORI,r,ruolo><rip.n.1> NO,
--------------------	--

