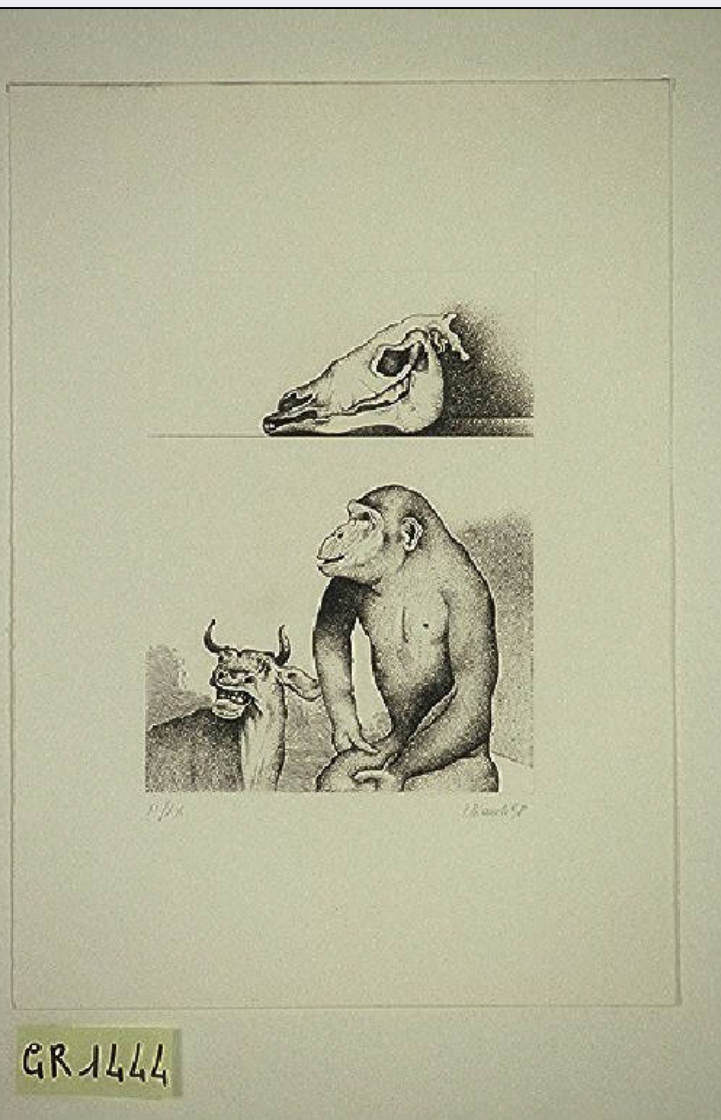


SCHEDA



CD - CODICI

TSK - Tipo Scheda	S
LIR - Livello ricerca	C
NCT - CODICE UNIVOCO	
NCTR - Codice regione	03
NCTN - Numero catalogo generale	00670513
ESC - Ente schedatore	R03
ECP - Ente competente	S27

RV - RELAZIONI

RVE - STRUTTURA COMPLESSA

RVEL - Livello	1
RVER - Codice bene radice	0300670513

OG - OGGETTO

OGT - OGGETTO

OGTD - Definizione	stampa
OGTV - Identificazione	elemento d'insieme

QNT - QUANTITA'**QNTU - Numero stampa
/matrice composita o serie**

4

**QNTC - Completa
/incompleta**

completa

QNTD - Numero d'ordine

1

SGT - SOGGETTO**SGTI - Identificazione**

Scimmia e toro

SGTT - Titolo

A Ruy Xordo

**SGTS - Titolo della serie di
appartenenza**

Quattro pittori per un poeta

LC - LOCALIZZAZIONE GEOGRAFICA AMMINISTRATIVA**PVC - LOCALIZZAZIONE GEOGRAFICO-AMMINISTRATIVA ATTUALE****PVCS - Stato**

Italia

PVCR - Regione

Lombardia

PVCP - Provincia

VA

PVCC - Comune

Gallarate

LDC - COLLOCAZIONE SPECIFICA**LDCT - Tipologia**

museo

LDCN - Denominazione

Museo MAGA

**LDCU - Denominazione
spazio viabilistico**

Via de Magri, 1

**LDCM - Denominazione
raccolta**

Museo MAGA

UB - UBICAZIONE E DATI PATRIMONIALI**INV - INVENTARIO DI MUSEO O DI SOPRINTENDENZA****INVN - Numero**

1444

INVD - Data

1973

DT - CRONOLOGIA**DTZ - CRONOLOGIA GENERICA****DTZG - Secolo**

sec. XX

DTZS - Frazione di secolo

fine

DTS - CRONOLOGIA SPECIFICA**DTSI - Da**

1998

DTSF - A

1998

DTM - Motivazione cronologia

documentazione

AU - DEFINIZIONE CULTURALE**AUT - AUTORE****AUTR - Riferimento
all'intervento**

inventore

**AUTM - Motivazione
dell'attribuzione**

firma

AUTN - Nome scelto

Bianchi Luciano

AUTA - Dati anagrafici

1935/

AUTH - Sigla per citazione	50001287
AUT - AUTORE	
AUTR - Riferimento all'intervento	disegnatore
AUTM - Motivazione dell'attribuzione	firma
AUTN - Nome scelto	Bianchi Luciano
AUTA - Dati anagrafici	1935/
AUTH - Sigla per citazione	50001287
TRT - TIRATURA	
TRTN - Numerazione	XI/XX
MT - DATI TECNICI	
MTC - Materia e tecnica	acquaforte
MTC - Materia e tecnica	acquatinta
MIS - MISURE	
MISU - Unita'	mm
MISA - Altezza	147
MISL - Larghezza	198
MIF - MISURE FOGLIO	
MIFU - Unita'	mm
MIFA - Altezza	350
MIFL - Larghezza	250
FIL - Filigrana	Fabriano
CO - CONSERVAZIONE	
STC - STATO DI CONSERVAZIONE	
STCC - Stato di conservazione	buono
DA - DATI ANALITICI	
DES - DESCRIZIONE	
DESI - Codifica Iconclass	NR
DESS - Indicazioni sul soggetto	SCHELETRI: muso di ANIMALI. ANIMALI: toro;scimmia.
ISR - ISCRIZIONI	
ISRC - Classe di appartenenza	indicazione di responsabilità
ISRS - Tecnica di scrittura	a matita
ISRT - Tipo di caratteri	corsivo
ISRP - Posizione	esterno parte incisa in basso a destra
ISRA - Autore	Luciano Bianchi
ISRI - Trascrizione	L. BIANCHI 98
ISR - ISCRIZIONI	
ISRC - Classe di appartenenza	indicazione di responsabilità
ISRS - Tecnica di scrittura	a matita

ISRP - Posizione	esterno parte incisa in basso a sinistra
ISRA - Autore	Luciano Bianchi
ISRI - Trascrizione	XI/XX
TU - CONDIZIONE GIURIDICA E VINCOLI	
ACQ - ACQUISIZIONE	
ACQT - Tipo acquisizione	donazione
ACQN - Nome	Pozzi Giancarlo
ACQD - Data acquisizione	1998
ACQL - Luogo acquisizione	VA/ Gallarate/ Comune di Gallarate
CDG - CONDIZIONE GIURIDICA	
CDGG - Indicazione generica	proprietà Ente pubblico territoriale
CDGS - Indicazione specifica	Comune di Gallarate
CDGI - Indirizzo	Via Giuseppe Verdi, 2 - 21013 Gallarate VA
DO - FONTI E DOCUMENTI DI RIFERIMENTO	
FTA - DOCUMENTAZIONE FOTOGRAFICA	
FTAX - Genere	documentazione allegata
FTAP - Tipo	diapositiva colore
FTAN - Codice identificativo	S-A0010-00248_01
FNT - FONTI E DOCUMENTI	
FNTP - Tipo	inventario del museo
FNTA - Autore	Zanella S.
FNTD - Data	1998
FNTF - Foglio/Carta	fol. 20 gr
FNTN - Nome archivio	inventario dei beni mobili di uso pubblico
FNTS - Posizione	NR
FNTI - Codice identificativo	NR
BIB - BIBLIOGRAFIA	
BIBX - Genere	bibliografia specifica
BIBA - Autore	Varela L./ Cavallo L.
BIBD - Anno di edizione	1998
BIBH - Sigla per citazione	NR
BIBN - V., pp., nn.	NR
AD - ACCESSO AI DATI	
ADS - SPECIFICHE DI ACCESSO AI DATI	
ADSP - Profilo di accesso	1
ADSM - Motivazione	scheda contenente dati liberamente accessibili
CM - COMPILAZIONE	
CMP - COMPILAZIONE	
CMPD - Data	2000
CMPN - Nome	Zanella, Emma
FUR - Funzionario	

responsabile

Zanella, Silvio

AN - ANNOTAZIONI

OSS - Osservazioni

***||Data 07/08/2003: SCHEDA DA VERIFICARE||RECUPERO
ISIS: Conversione "Stampe" da STAM/ISIS a S-MI/ICCD||***||<015,
A.T.C.> Bianchi Luciano||<030,COMPILATORI,r,ruolo><rip.n.1>
NO,SC